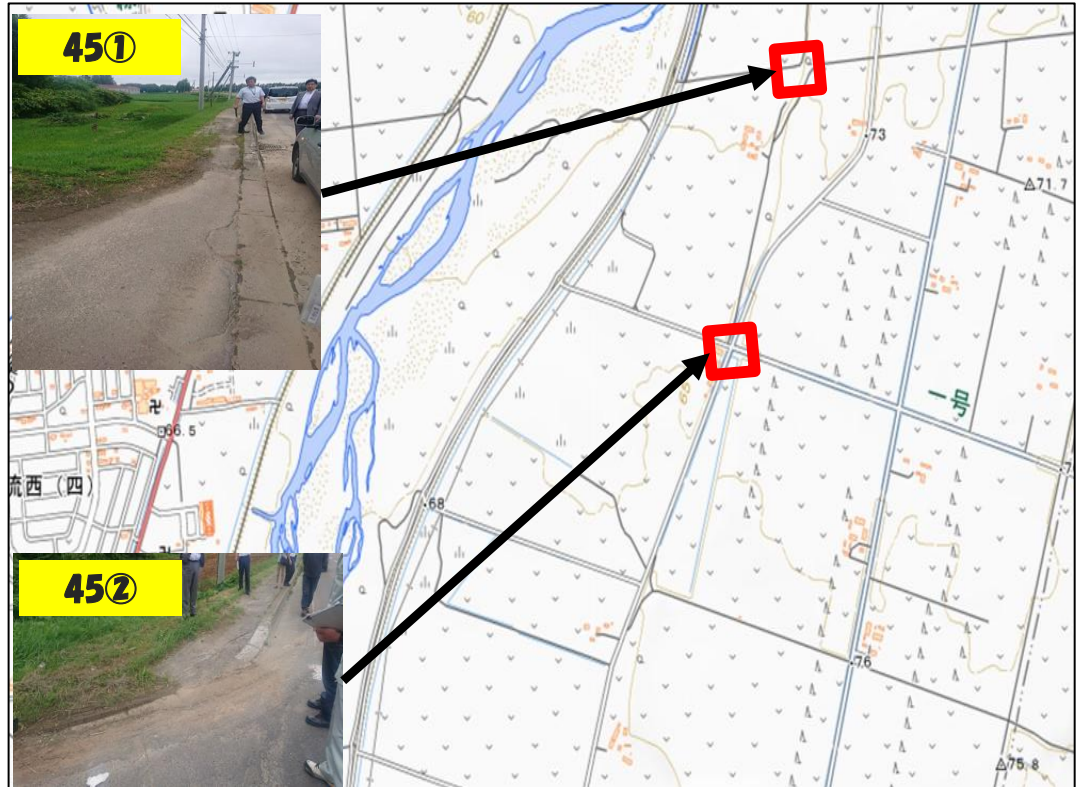


## 令和元年度通学路合同点検実施箇所（愛国小学校、帯広第七中学校）



この地図は、国土地理院長の承認を得て、同院発行の電子地形図(タイル)を複製したものである。(承認番号令元情複第688号)

図面番号	路線名	箇所名・住所	通学路の状況・危険の内容	対策の検討内容	対策実施者
44	・愛国町東2線37	・愛国町東2線37の交差点(愛国保育所から東に進んだ先の交差点)	<ul style="list-style-type: none"> <li>・交通量が多い</li> <li>・スピードを出す車が多く、追い越しをかける車も多く危険</li> </ul>	<ul style="list-style-type: none"> <li>・注意喚起看板の設置検討</li> <li>・安全マップ等による児童、保護者への啓発</li> </ul>	市安心安全推進課、市教育委員会、学校
45 ①	・愛国町零号3から愛国小学校までの歩道	・愛国町零号3から愛国小学校までの歩道	<ul style="list-style-type: none"> <li>・通学路の歩道に土や草が入り込み、アスファルトを覆っている</li> </ul>	<ul style="list-style-type: none"> <li>・草木、土を避けて歩道幅の確保</li> <li>・安全マップ等による児童、保護者への啓発</li> </ul>	市道路維持課、市教育委員会、学校
45 ②			<ul style="list-style-type: none"> <li>・通学路の歩道に土や草が入り込み、アスファルトを覆っている</li> <li>・坂道であり、児童が自転車通学の際にハンドルをとられ危険</li> </ul>		

【対策検討メンバー】小学校、地域住民、市安心安全推進課、市道路維持課、市教育委員会