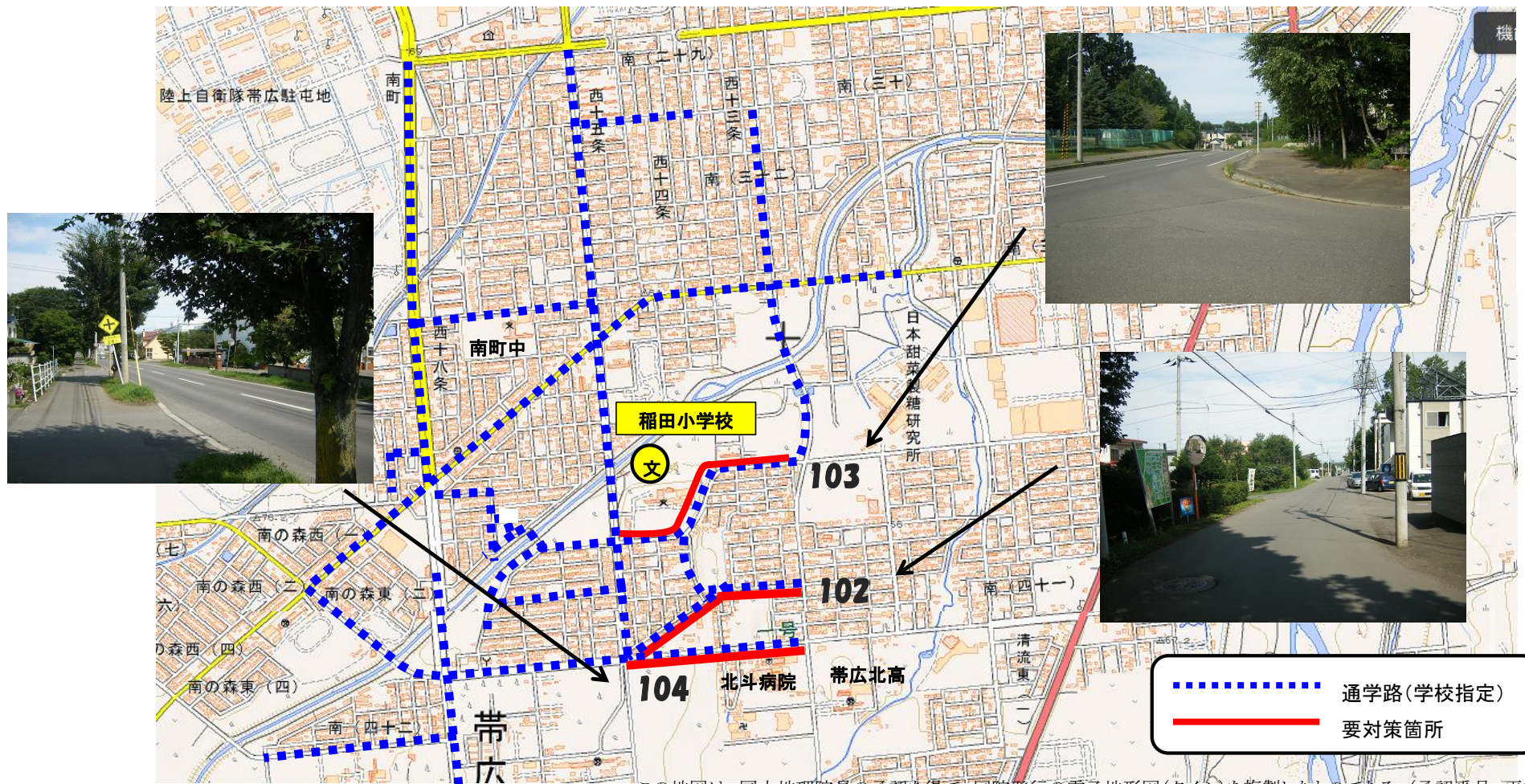


平成27年度通学路合同点検実施箇所（稲田小学校）



この地図は、国土地理院長の承認を得て、同院発行の電子地形図(タイル)を複製したものである。(承認番号 平27情複、第456号)

図面番号	路線名	箇所名・住所	通学路の状況・危険の内容	対策内容	対策実施者
102	稲田町西・40号線	北斗病院駐車場北側～稲田緑地 西13条南40丁目～西14条南40丁目	・登校時に通勤ラッシュと重なる。(抜け道として使われる。) ・道幅が狭く、カーブで見通しがきかないが、減速されていない。	・注意喚起看板の設置、除雪時の配慮 ・安全マップ等による児童、保護者への啓発	市道路維持課 小学校
103	稲田町・南9線甲線 稲田町西・41号線	稲田小学校グラウンド南側 西15条南39丁目	・カーブで坂道があり、見通しがよくない。 ・横断歩道が西の端まで行かなければいけないので、横断が散見される。	・信号機(横断歩道)設置に関する要望 ・安全マップ等による児童、保護者への啓発	市教育委員会 小学校
104	稲田町・1号線 (学園通)	稲田町基線～西1線	北側のみ片側歩道道路となっており、児童の横断箇所信号機がない。	・道路整備の実施(具体的な実施年度は未定) ・安全マップ等による児童、保護者への啓発	市土木課 小学校

【対策検討メンバー】教育委員会、小学校、保護者、地域住民、市安心安全推進課、市土木課、市道路維持課、帯広警察署