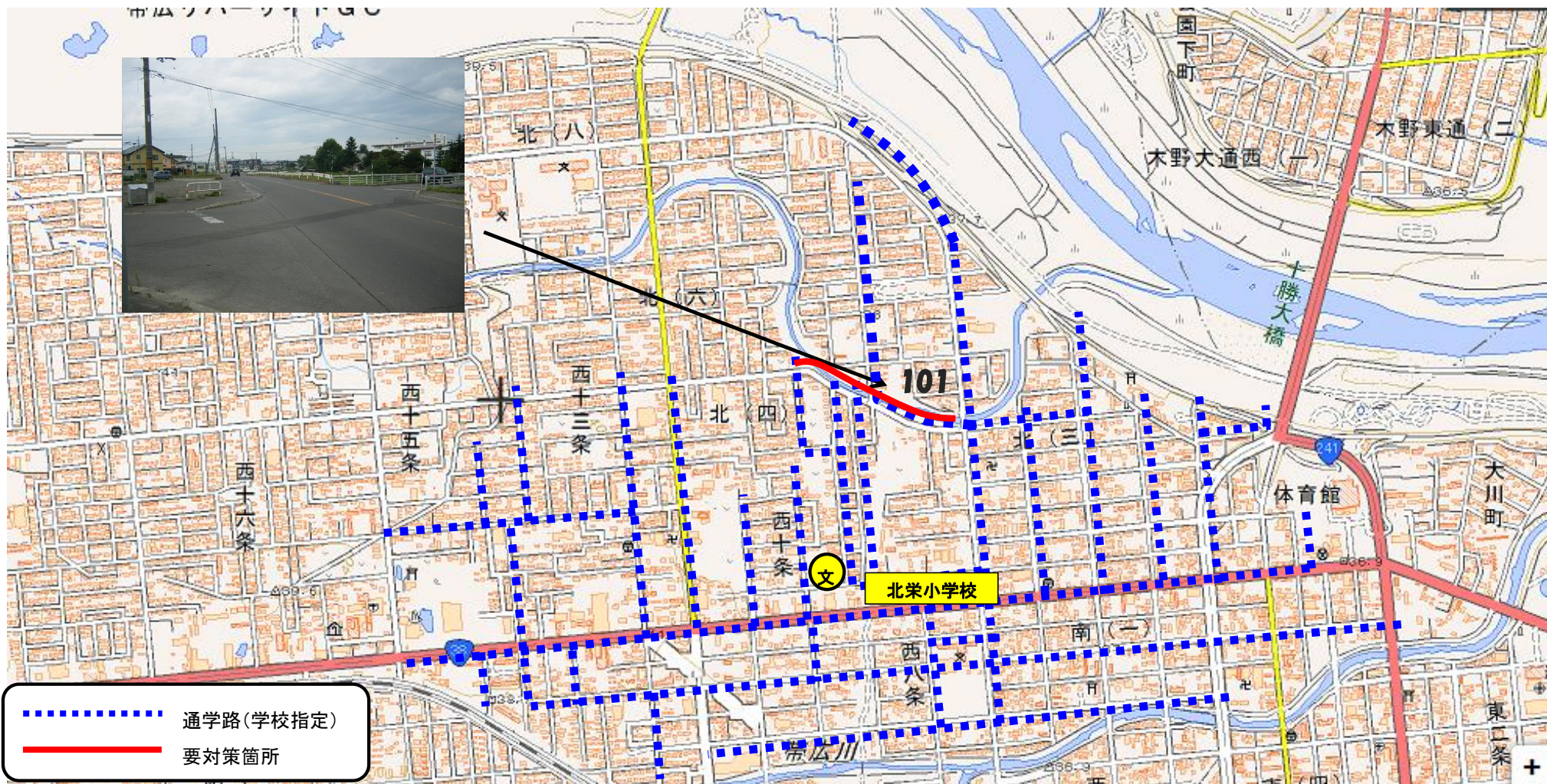


平成27年度通学路合同点検実施箇所（北栄小学校）



図面番号	路線名	箇所名・住所	通学路の状況・危険の内容	対策内容	対策実施者
101	北1線伏古別川沿線 (木賊原通)	西7条北4丁目～西10条北5丁目	歩道が設置されているも、幅員が狭く、通学児童と自転車が輻輳し危険である。また、当路線は、見通しの悪いカーブがあるほか、バス路線でもあることから、通勤・通学時は大変混雑する道路となっている。	・道路整備の実施（現在整備中）	市土木課

【対策検討メンバー】教育委員会、小学校、保護者、地域住民、市安心安全課推進、市土木課、市道路維持課、帯広警察署