

帯広市森林施業計画（第13次市有林施業概要）の概要（案）

基本的な考え方

● 計画策定の趣旨

- ・ 森林の持つ生物多様性保全や土砂災害防止・土壌保全などの公益的機能と木材等の生産機能との両立を図るため、適正な森林整備と保全を行うことが求められています。
- ・ 計画的、効率的な森林施業を行うため、帯広市森林施業計画（第13次市有林施業概要）を樹立するものです。

● 計画の位置づけ

- ・ 帯広市森林整備計画に示されている施業指針を基本とし、市有林の現状に合わせ、施業の方針と方法、事業量等を示す任意の計画です。

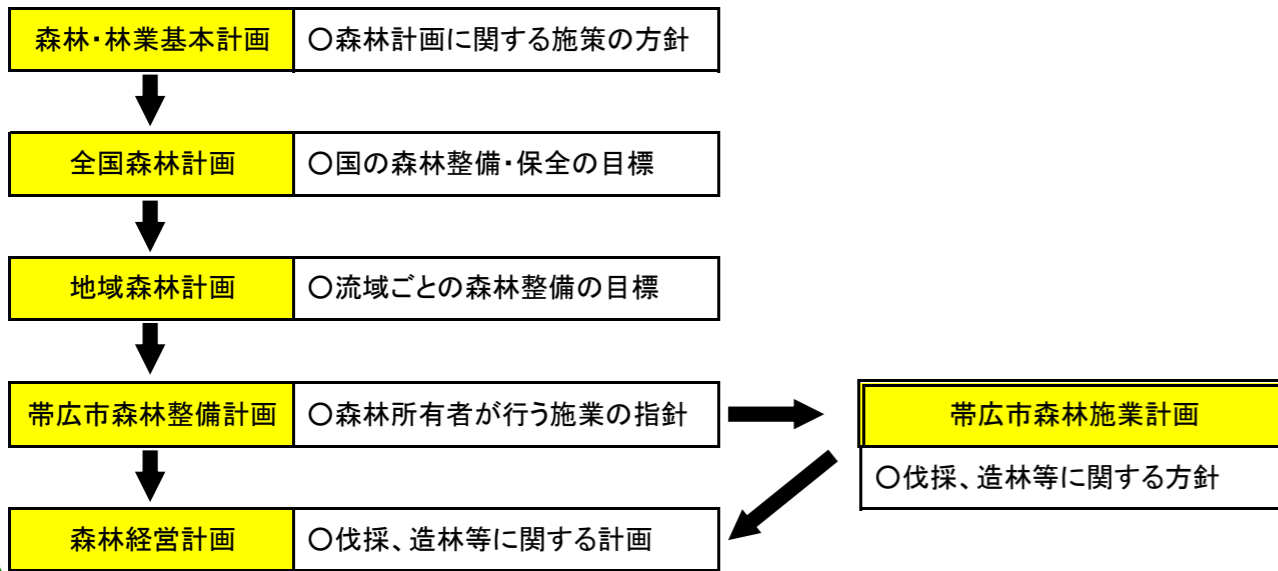
● 計画の期間

- ・ 平成28年3月に策定した現行計画の後継計画として、計画期間は令和3年度から令和7年度までの5年間とします。
- ・ 計画の開始は令和3年4月1日。

● 計画の主な変更内容

- ・ 平成25年・28年の災害による森林被害への対応状況について記載します。
- ・ 今後、増大する山岳部の間伐・主伐を念頭に、伐採を計画する上での留意事項を示します。

森林計画制度における帯広市森林施業計画の位置づけ



帯広市森林施業計画樹立までのスケジュール

令和2年 7月	市長から帯広市有林野管理経営審議会へ諮問
8月	帯広市有林野管理経営審議会
11月	帯広市有林野管理経営審議会
12月	帯広市有林野管理経営審議会委員長より市長へ答申
令和3年 3月	帯広市森林施業計画の決定
4月	帯広市森林施業計画施行



計画の枠組み

第1 帯広市有林を取り巻く情勢と施業方針について

1. 森林・林業を取り巻く情勢

- (1) 森林および林業の動向
- (2) 帯広市内の森林・林業の概況
- (3) 森林づくりの考え方

2. 帯広市有林の概要

- (1) 市有林施業概要の対象森林
- (2) 各地区の概要
- (3) 平成25年の降雪被害への対応について
- (4) 平成28年の台風被害への対応について

3. 帯広市の目指す森林の管理経営

4. 市有林の施業方針

- (1) 森林施業の長期方針
- (2) 更新樹種の剪定
- (3) 伐採の基準とする林齢
- (4) 長伐期施業を実施する森林
- (5) 主伐に際しての留意事項
- (6) 伐採量および更新面積の決定
- (7) 長期の伐採立木材積および造林面積
- (8) 伐採に関する制限
- (9) 各種施業について
- (10) 主な保育作業の実施基準

5. 施業に関する基本事項

- (1) 公益的機能別施業森林
- (2) 公益的機能別施業森林以外の森林
- (3) 路網に関する事項
- (4) 林道橋の長寿命化について

第2 施業計画量について

1. 第12次施業計画達成調査
2. 施業計画比較表
3. 第13次施業計画事業量

主な変更内容

【森林・林業を取り巻く情勢】

- ・ 森林経営管理法の施行
- ・ 森林所有者の経営管理の責務の規定

【帯広市有林の概要】

- ・ 平成25年・28年の災害による森林被害への対応状況について

※ 市有林を取り巻く森林・林業の動向と市有林の概要を分けて記述し、市有林の施業方針の一部としていた「帯広市森林整備計画」の指針を施業に関する基本事項として別にまとめた。

【主伐に際しての留意事項】

- ・ 山岳地における伐採ガイドラインを作成

【施業に関する基本事項】

- ・ 森林整備計画に規定されている森林の区分と整備・保全の方針および森林管理の基盤となる路網に関する方針について整理

【施業計画量について】

- ・ 主伐可能な林齢に達したカラマツ林の計画的な皆伐・更新を進める
- ・ 保育間伐・間伐が必要な林分はカラマツからアカエゾマツ等その他の樹種へ移行