

### 帯広市森林整備計画概要図③ 森林の区域図

#### 凡例

市町村界

#### 土地利用

民有林(一般民有林)

民有林(公有林)

国有林

#### 水資源

△ 取水口(表流水)

▲ 取水口(地下水)

水源涵養林

水資源保全ゾーン+水源涵養林

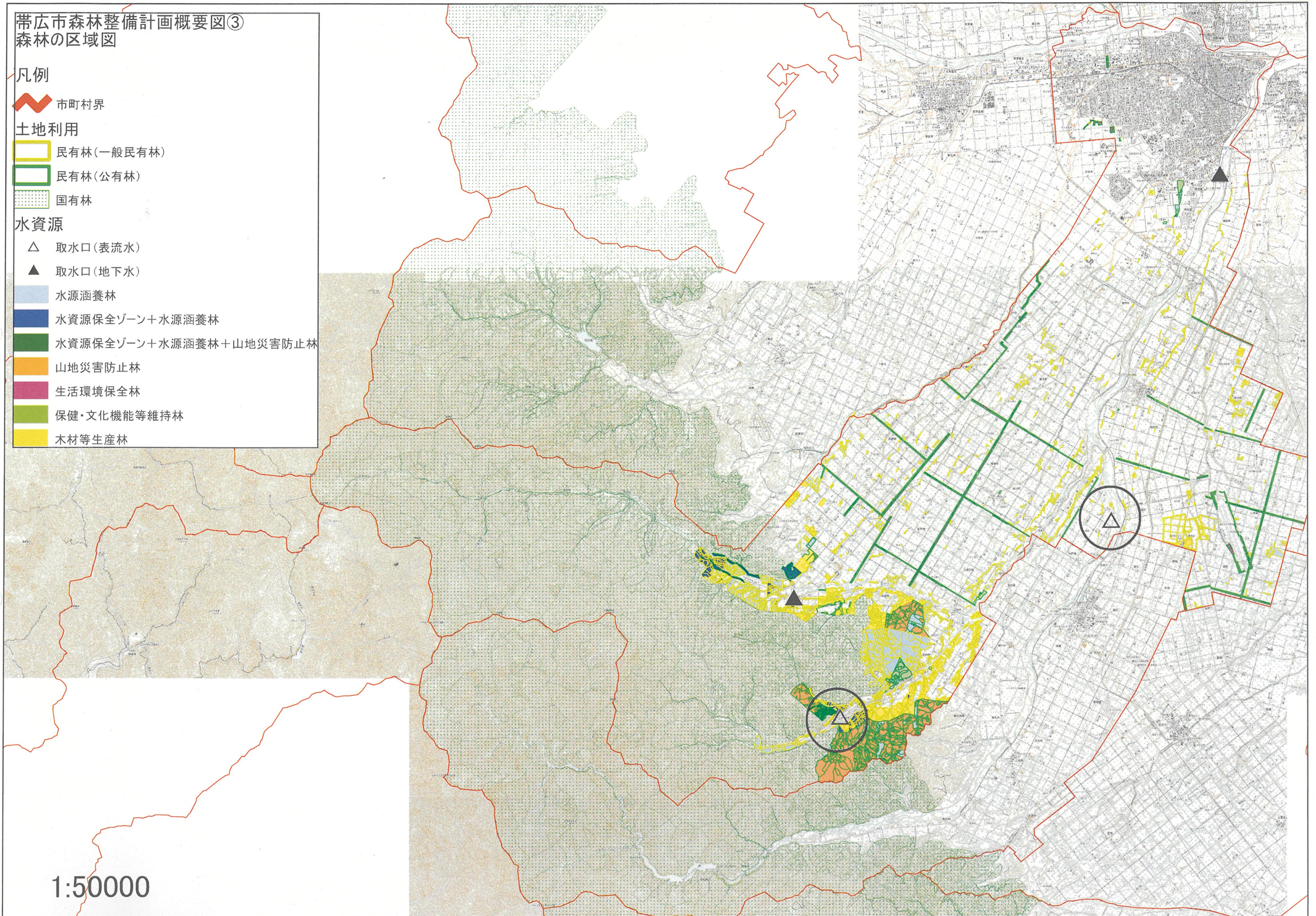
水資源保全ゾーン+水源涵養林+山地災害防止林

山地災害防止林

生活環境保全林

保健・文化機能等維持林

木材等生産林



1:50000