

帯広市森林整備計画概要図③ 森林の区域図

凡例

市町村境界

民有林(一般民有林)

民有林(公有林)

国有林

水資源

△ 取水口(表流水)

▲ 取水口(地下水)

森林の区域

水源涵養林

山地災害防止林

生活環境保全林

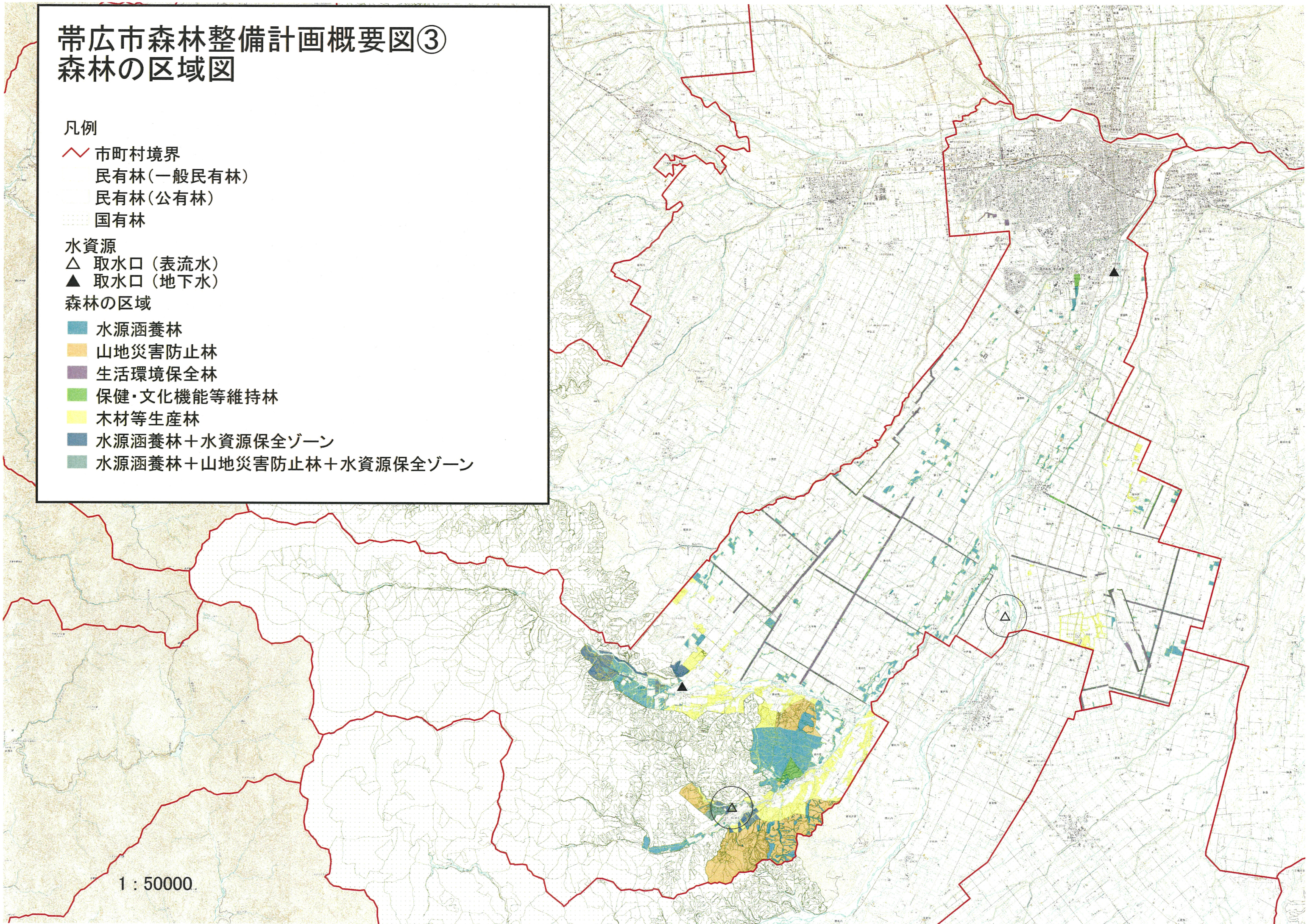
保健・文化機能等維持林

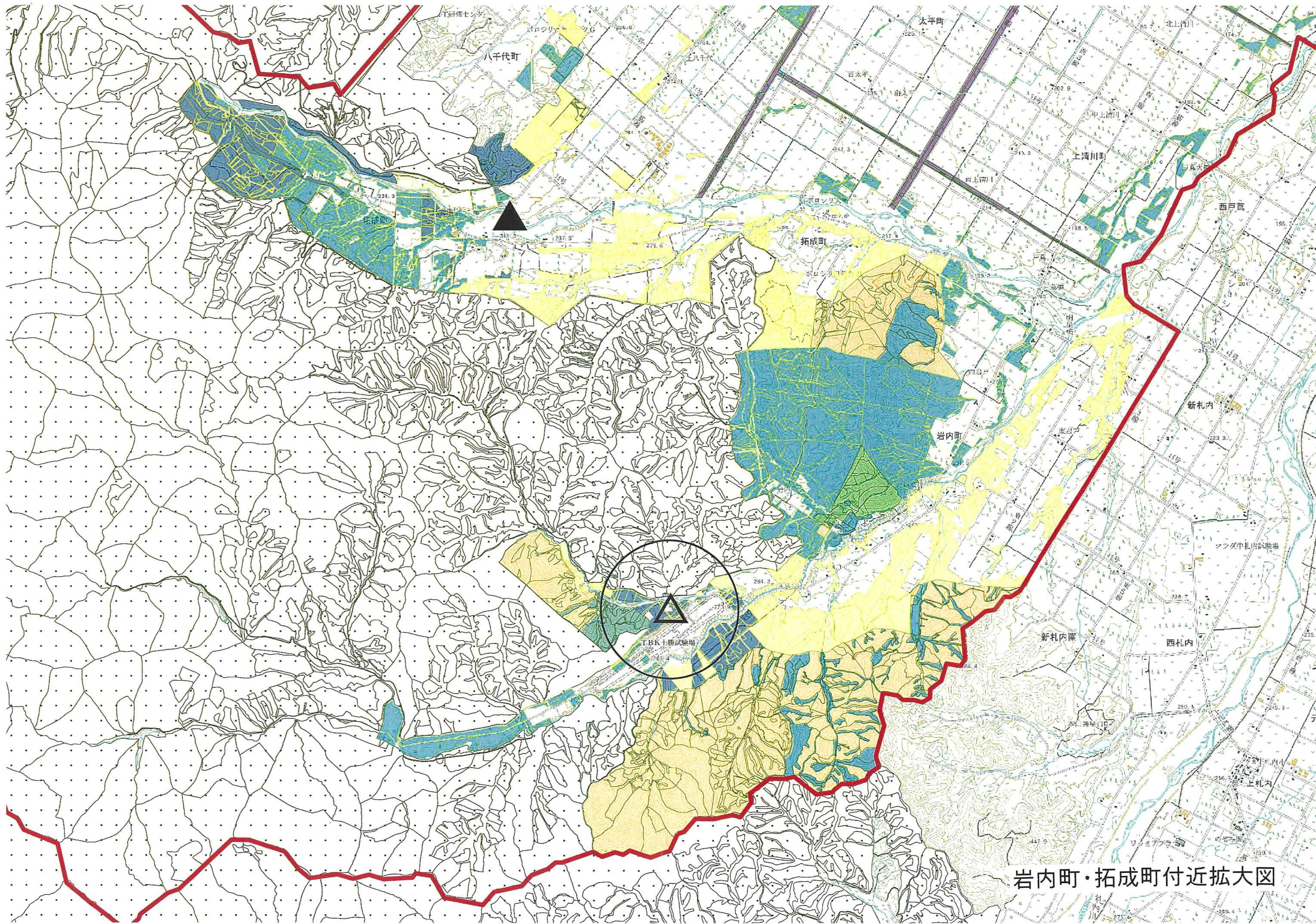
木材等生産林

水源涵養林+水資源保全ゾーン

水源涵養林+山地災害防止林+水資源保全ゾーン

1 : 50000





岩内町・拓成町付近拡大図