

『平成30年度 要介護認定適正化事業【業務分析データ】』より抜粋

★ 集計データの見方

◆集計データについて

・集計しているデータの期間

集計対象期間：平成30年4月1日申請～平成30年9月30日申請の6か月間
 ※平成30年10月31日までに介護保険総合データベースに格納されたデータ

・集計対象数

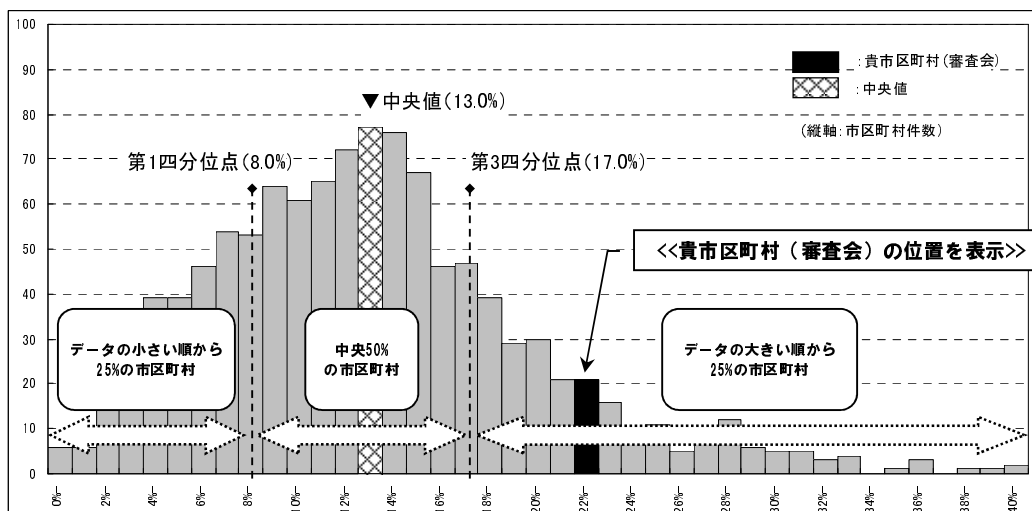
	政令市		市	23区	町	村	合計
	(市単位送信)	(区単位送信)					
市区町村数 (平成29年4月10日時点)	12	83(8市)	771	23	744	183	1,810
集計対象数 (送信自治体数)	11	77(8市)	763	20	734	179	1,784

◆集計表、グラフの見方について

・ヒストグラム

ヒストグラム：
 全体のボリュームゾーンを把握するとともに、市区町村（審査会）が全体の中でどのような位置にあるのかを把握することが可能

◆ヒストグラムの記載例



◆補正值について

・年齢補正值、有効期間補正值

■年齢補正值

※市区町村の年齢構成が、「全国の年齢構成」と同じであると仮定した場合の補正值
 ※市区町村の年齢構成を「全国値」に補正することで、市区町村の年齢構成の影響を取り除いた場合の値を把握することが可能
 ※ここでいう「年齢構成」とは、業務分析データの集計対象となっているケースの年齢構成であり、各市区町村の「人口構成」とは異なることに留意

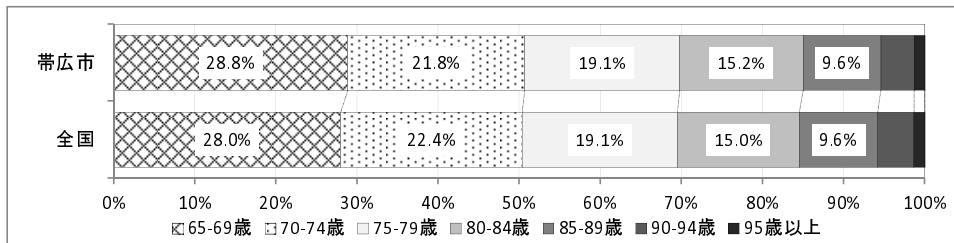
I. 基礎情報

(1) 人口構成

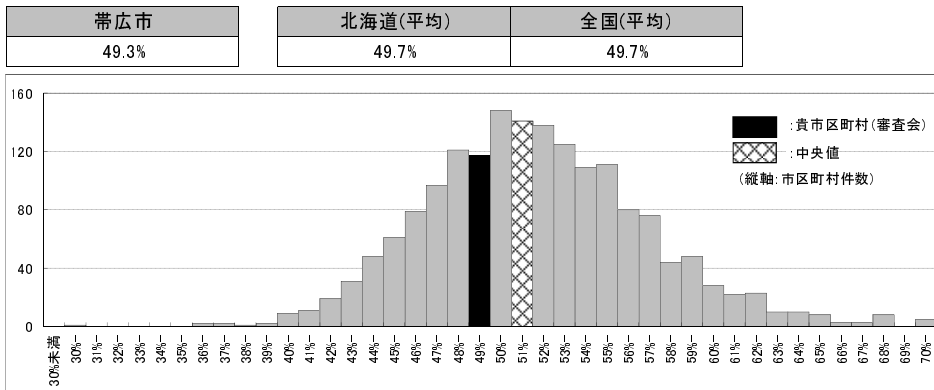
	人口	「65歳以上人口」 に占める割合			「総人口」 に占める割合			
		帯広市	帯広市	北海道	全国	帯広市	北海道	全国
総人口	167,653	-	-	-	(100.0%)	(100.0%)	(100.0%)	
■ 65歳以上人口	46,704	(100.0%)	(100.0%)	(100.0%)	(27.9%)	(30.3%)	(27.2%)	
■ 75歳以上人口	23,044	(49.3%)	(49.7%)	(49.7%)	(13.7%)	(15.1%)	(13.5%)	
■ 85歳以上人口	7,008	(15.0%)	(15.9%)	(15.5%)	(4.2%)	(4.8%)	(4.2%)	
年齢 区 分 別 人 口	65-69歳	13,470	(28.8%)	(28.7%)	(28.0%)	(8.0%)	(8.7%)	(7.6%)
	70-74歳	10,190	(21.8%)	(21.7%)	(22.4%)	(6.1%)	(6.6%)	(6.1%)
	75-79歳	8,923	(19.1%)	(18.7%)	(19.1%)	(5.3%)	(5.7%)	(5.2%)
	80-84歳	7,113	(15.2%)	(15.1%)	(15.0%)	(4.2%)	(4.6%)	(4.1%)
	85-89歳	4,466	(9.6%)	(9.9%)	(9.6%)	(2.7%)	(3.0%)	(2.6%)
	90-94歳	1,922	(4.1%)	(4.5%)	(4.4%)	(1.1%)	(1.4%)	(1.2%)
	95歳以上	620	(1.3%)	(1.4%)	(1.4%)	(0.4%)	(0.4%)	(0.4%)

※住民基本台帳に基づく人口、人口動態及び世帯数(平成30年1月1日現在)

(1)-1 65歳以上人口に占める割合(年齢区分別)

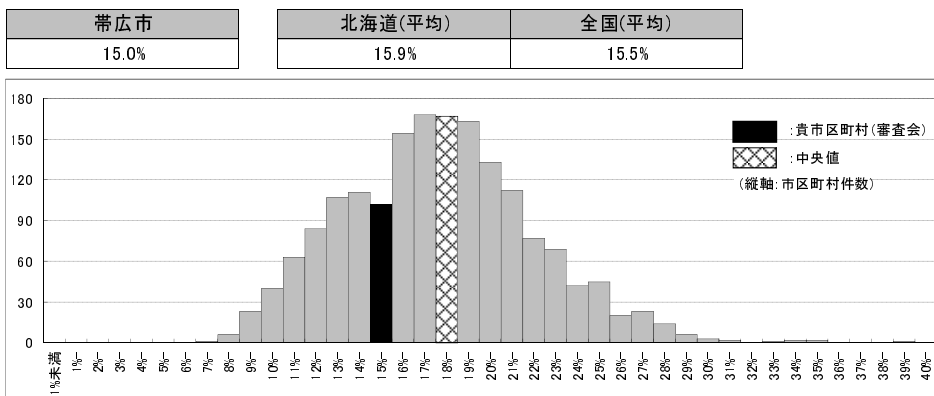


(1)-2 65歳以上人口に占める「75歳以上人口」の割合



※1,741自治体(平成30年1月1日現在)にてヒストグラムを作成。

(1)-3 65歳以上人口に占める「85歳以上人口」の割合

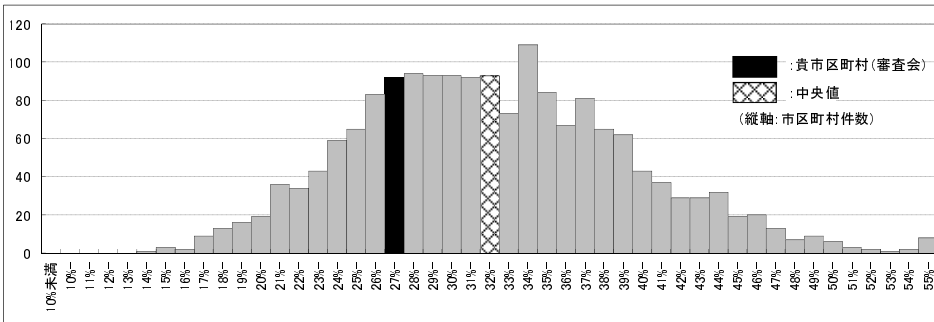


※1,741自治体(平成30年1月1日現在)にてヒストグラムを作成。

I. 基礎情報

(参考情報) 高齢化率

帯広市	北海道(平均)	全国(平均)
27.9%	30.3%	27.2%



※1,741自治体(平成30年1月1日現在)にてヒストグラムを作成。

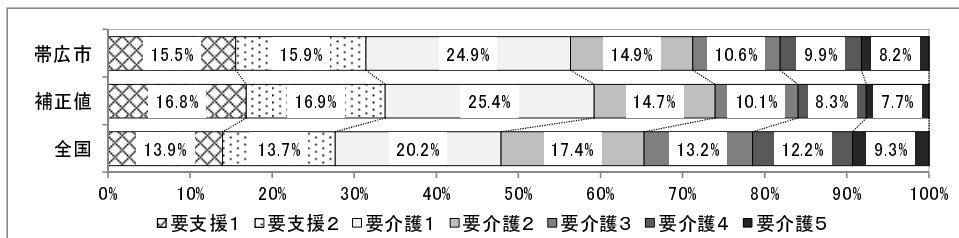
1. 基礎情報

(2) 認定率(第1号被保険者)

	認定者数	認定者に占める割合				認定率 (65歳以上人口に占める割合)			
		帯広市	帯広市	【年齢補正】	北海道	全国	帯広市	北海道	全国
(65歳以上人口)	46,704	-	-	-	-	(100.0%)	(100.0%)	(100.0%)	
■ 認定者	9,445	(100.0%)	(100.0%)	(100.0%)	(100.0%)	(20.2%)	(19.5%)	(18.1%)	
■ 軽度認定者	5,318	(56.3%)	(59.2%)	(54.1%)	(47.9%)	(11.4%)	(10.6%)	(8.6%)	
■ 中重度認定者	4,127	(43.7%)	(40.8%)	(45.9%)	(52.1%)	(8.8%)	(9.0%)	(9.4%)	
要介護度区別	要支援1	1,467	(15.5%)	(16.8%)	(17.0%)	(13.9%)	(3.1%)	(3.3%)	(2.5%)
	要支援2	1,498	(15.9%)	(16.9%)	(14.1%)	(13.7%)	(3.2%)	(2.7%)	(2.5%)
	要介護1	2,353	(24.9%)	(25.4%)	(23.0%)	(20.2%)	(5.0%)	(4.5%)	(3.7%)
	要介護2	1,407	(14.9%)	(14.7%)	(16.4%)	(17.4%)	(3.0%)	(3.2%)	(3.1%)
	要介護3	1,003	(10.6%)	(10.1%)	(10.9%)	(13.2%)	(2.1%)	(2.1%)	(2.4%)
	要介護4	939	(9.9%)	(8.3%)	(10.1%)	(12.2%)	(2.0%)	(2.0%)	(2.2%)
要介護5	778	(8.2%)	(7.7%)	(8.5%)	(9.3%)	(1.7%)	(1.7%)	(1.7%)	

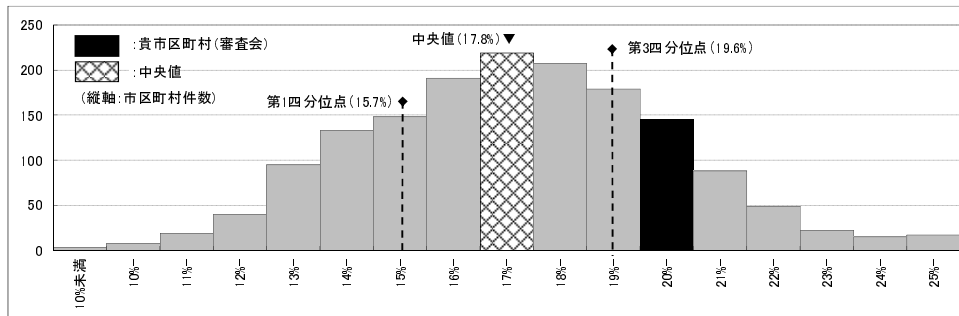
※認定者数:介護保険事業状況報告(暫定)(平成29年12月分)、65歳以上高齢者数:住民基本台帳に基づく人口、人口動態及び世帯数(平成30年1月1日)

(2)-1 認定者に占める割合(要介護度区別)



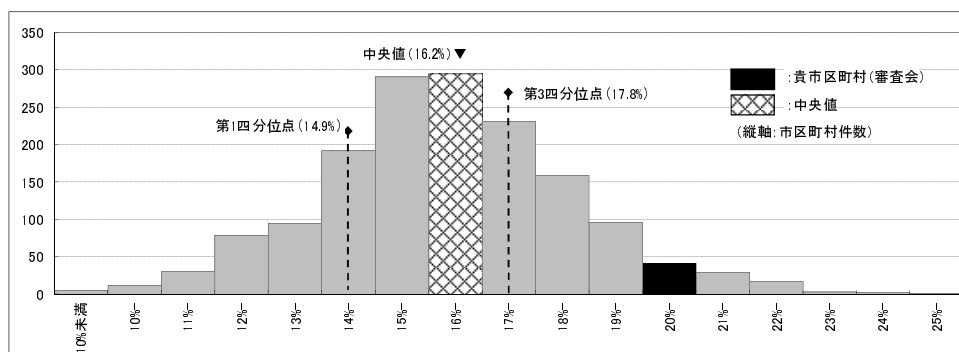
(2)-2 認定率

帯広市	【年齢補正值】	北海道(平均)	全国(平均)
20.2%	20.5%	19.5%	18.1%



※1,578保険者(平成29年12月分)にてヒストグラムを作成。中央値、第1、3四分位点についても同様。

⇒【年齢補正した認定率によるヒストグラム】

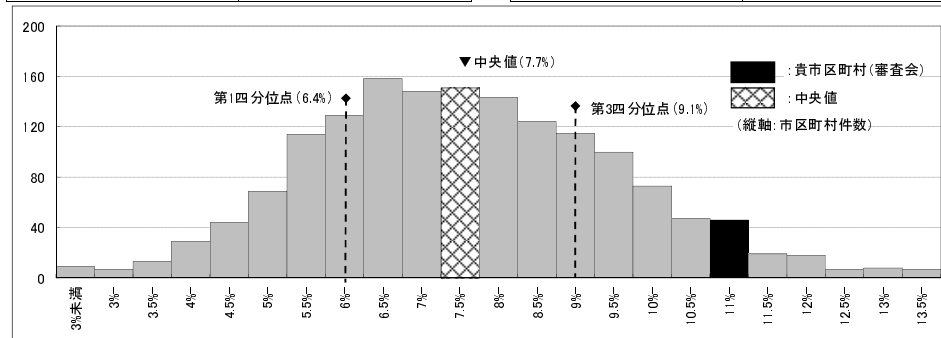


※1,578保険者(平成29年12月分)にてヒストグラムを作成。中央値、第1、3四分位点についても同様。

1. 基礎情報

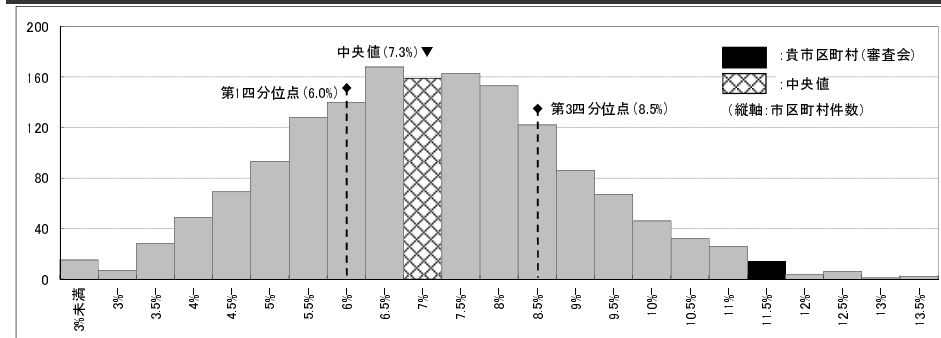
(2)-3 軽度認定率(要支援1・2、要介護1)

帯広市	【年齢補正值】	北海道(平均)	全国(平均)
11.4%	11.5%	10.6%	8.6%



※1,578保険者(平成29年12月分)にてヒストグラムを作成。中央値、第1、3四分位点についても同様。

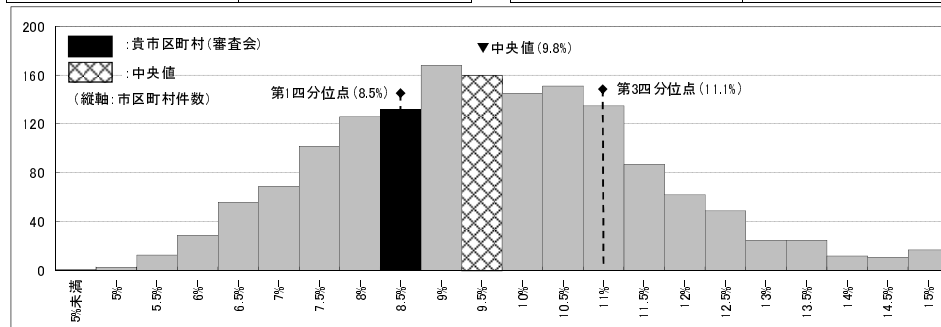
⇒【年齢補正した認定率によるヒストグラム】



※1,578保険者(平成29年12月分)にてヒストグラムを作成。中央値、第1、3四分位点についても同様。

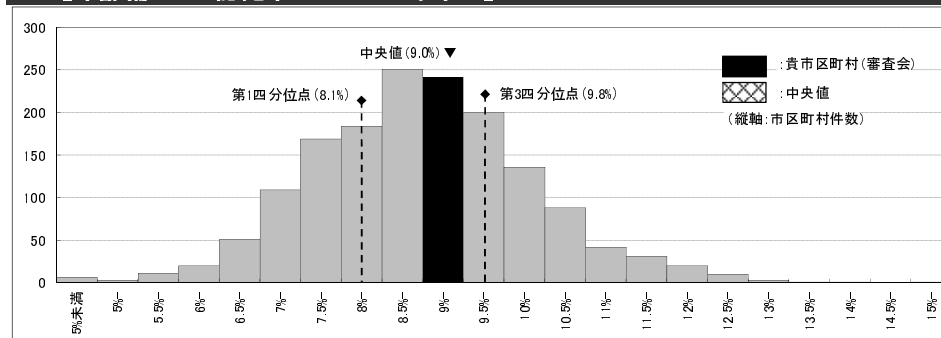
(2)-4 中・重度認定率(要介護2~5)

帯広市	【年齢補正值】	北海道(平均)	全国(平均)
8.8%	9.0%	9.0%	9.4%



※1,578保険者(平成29年12月分)にてヒストグラムを作成。中央値、第1、3四分位点についても同様。

⇒【年齢補正した認定率によるヒストグラム】

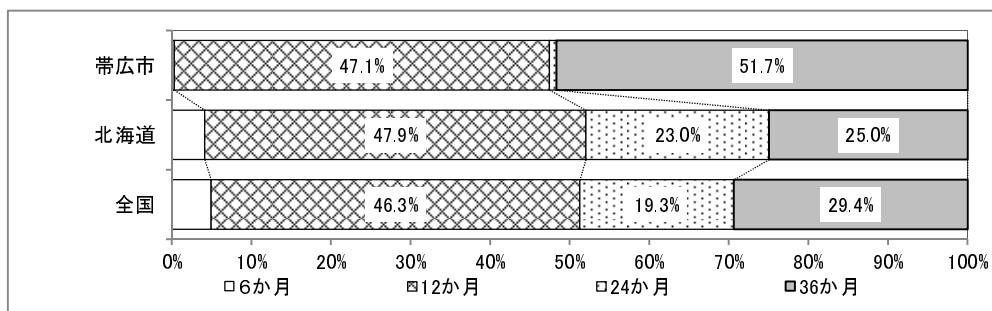


※1,578保険者(平成29年12月分)にてヒストグラムを作成。中央値、第1、3四分位点についても同様。

Ⅲ. 審査判定データ

(4) 認定の有効期間

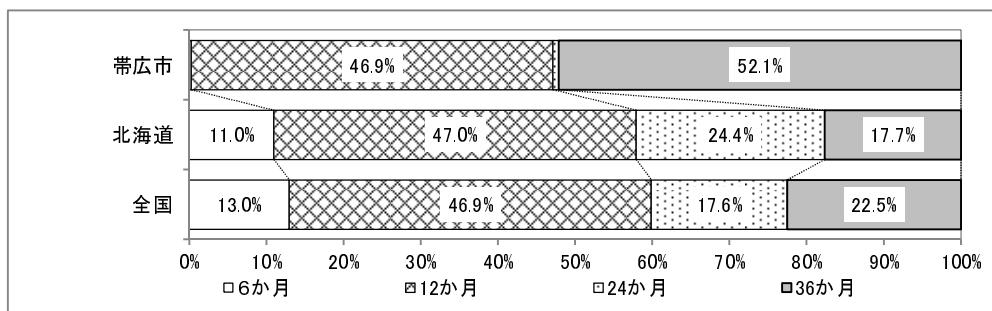
	帯広市		北海道		全国	
6か月	10	(0.3%)	4,960	(4.1%)	122,260	(4.9%)
12か月	1,444	(47.1%)	57,464	(47.9%)	1,149,098	(46.3%)
24か月	26	(0.8%)	27,609	(23.0%)	479,794	(19.3%)
36か月	1,583	(51.7%)	29,933	(25.0%)	728,640	(29.4%)
合計	3,063	(100.0%)	119,966	(100.0%)	2,479,792	(100.0%)



(4)-1 二次判定別にみた有効期間

>>二次判定結果「要介護1」の有効期間

	帯広市		北海道		全国	
6か月	2	(0.2%)	3,192	(11.0%)	68,633	(13.0%)
12か月	376	(46.9%)	13,693	(47.0%)	248,411	(46.9%)
24か月	6	(0.7%)	7,115	(24.4%)	93,226	(17.6%)
36か月	418	(52.1%)	5,150	(17.7%)	119,232	(22.5%)
合計	802	(100.0%)	29,150	(100.0%)	529,502	(100.0%)

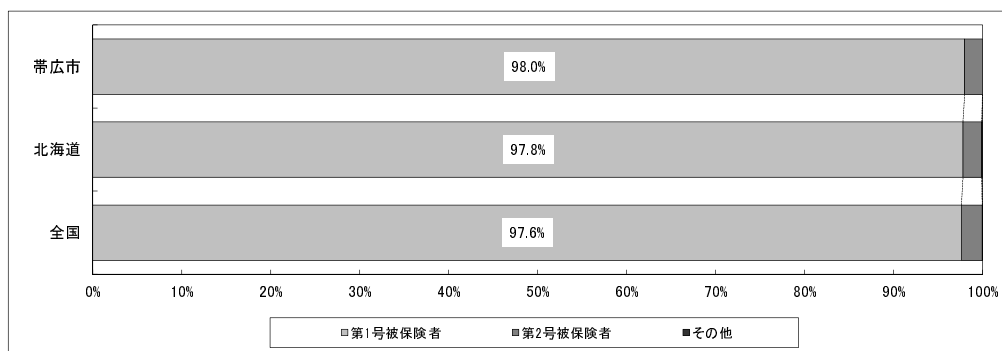


IV. 事務データ

(1) 申請件数

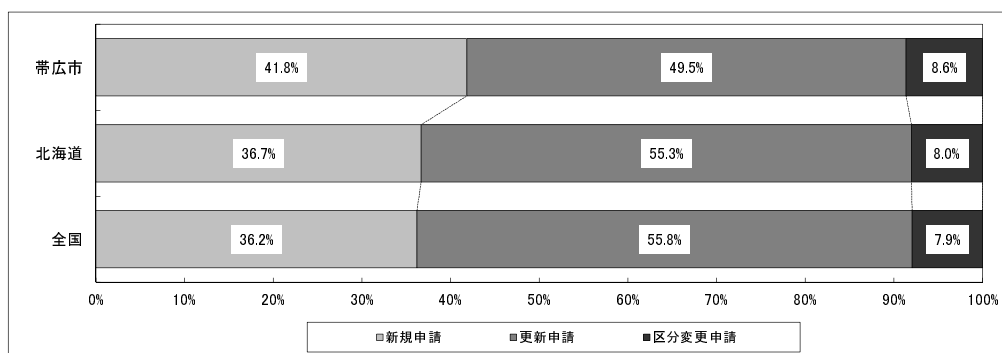
(1)-1 被保険者別申請件数

	帯広市		北海道		全国	
第1号被保険者	3,016	(98.0%)	117,982	(97.8%)	2,445,346	(97.6%)
第2号被保険者	62	(2.0%)	2,503	(2.1%)	58,403	(2.3%)
その他	0	(0.0%)	134	(0.1%)	676	(0.0%)
合計	3,078	(100.0%)	120,619	(100.0%)	2,504,425	(100.0%)



(1)-2 申請区分別申請件数

	帯広市		北海道		全国	
新規申請	1,288	(41.8%)	44,244	(36.7%)	907,236	(36.2%)
更新申請	1,525	(49.5%)	66,709	(55.3%)	1,398,481	(55.8%)
区分変更申請	265	(8.6%)	9,666	(8.0%)	198,708	(7.9%)
合計	3,078	(100.0%)	120,619	(100.0%)	2,504,425	(100.0%)

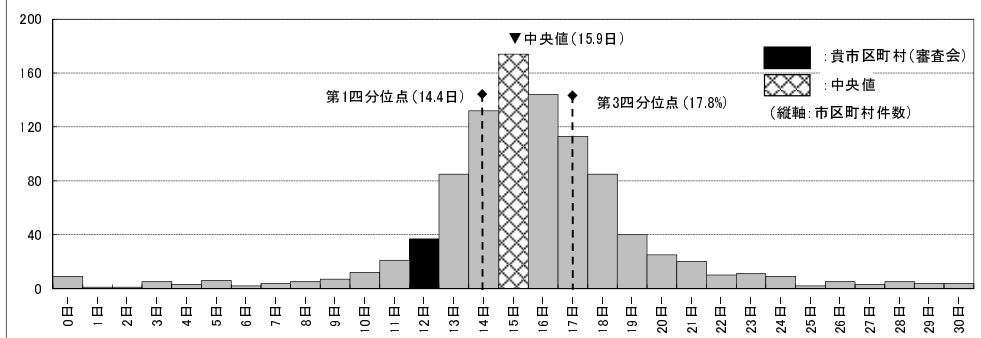


IV. 事務データ

(2) 意見書、調査、認定に係る期間

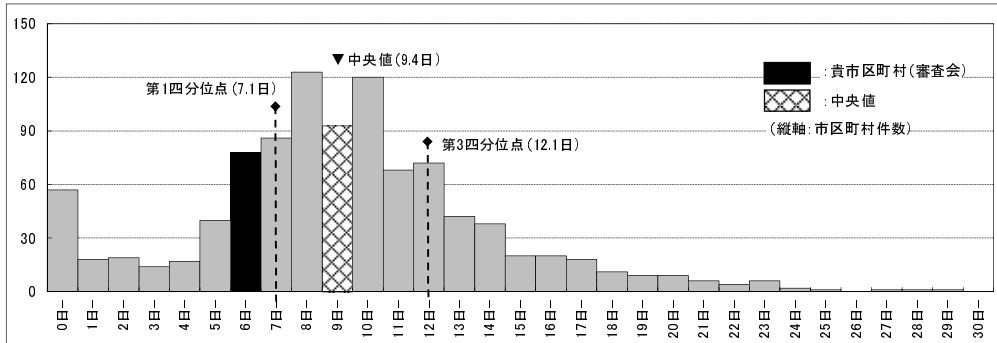
(2)-1 意見書依頼から入手までの期間

	帯広市	北海道	全国
データ入力件数	3,078 (100.0%)	118,055 (97.9%)	2,474,563 (98.8%)
平均値(日数)	13.0	15.6	15.8



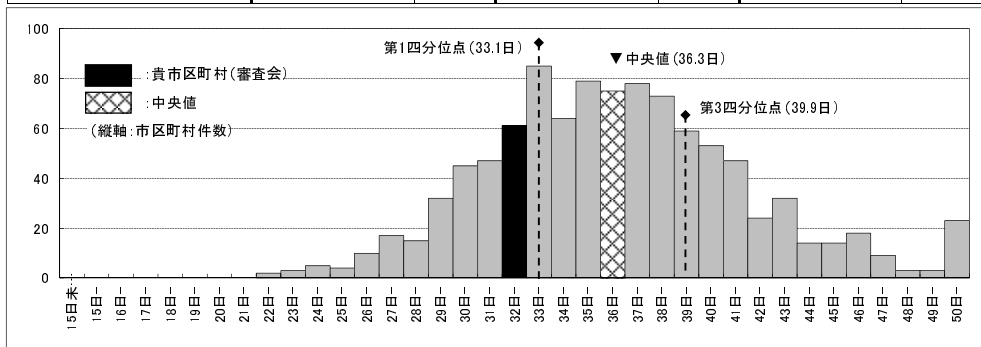
(2)-2 調査依頼から実施までの期間

	帯広市	北海道	全国
データ入力件数	3,078 (100.0%)	118,541 (98.3%)	2,495,575 (99.6%)
平均値(日数)	6.4	6.2	10.0



(2)-3 申請から認定までの期間

	帯広市	北海道	全国
データ入力件数	3,078 (100.0%)	120,619 (100.0%)	2,504,425 (100.0%)
平均値(日数)	32.0	37.3	36.9



「平成30年度 介護認定審査委員現任研修」資料より抜粋

要介護認定の有効期間

申請区分等		原則の認定有効期間	設定可能な認定有効期間の範囲
新規申請		6か月	3か月～12か月
区分変更申請		6か月	3か月～12か月
更新申請	前回要支援→今回要支援	12か月	3か月～36か月
	前回要支援→今回要介護	12か月	3か月～36か月*
	前回要介護→今回要支援	12か月	3か月～36か月
	前回要介護→今回要介護	12か月	3か月～36か月*

*状態不安定による要介護1の場合は、6ヶ月以下の期間に設定するのが適当です。

32分以上50分未満

状態の維持・改善可能性にかかる審査判定

■ 1 基本的な考え方

認知機能や思考・感情等の障害により予防給付の利用の理解が困難か否か
(合議体が判断した認知症高齢者の日常生活自立度がⅡ以上かM)

困難でない・自立またはⅠ

困難・Ⅱ以上

概ね6か月以内に心身の状態が悪化し介護の手間が増大することによる要介護度の再検討の必要があるか

ない

ある

要支援 2

要介護 1

要介護 1

35