

# Information

## 帯広市からの お知らせ

### 5月

申し込み方法など、特に記載のないものは、参加無料ですので当日会場へ直接お越しください。詳しい内容は、担当課へ問い合わせください。(施設ごとに業務時間が異なります)

**市役所代表**  
(☎24・4111、F23・0151)  
**市役所本庁舎業務時間**  
(月～金曜日 8時45分～17時30分)  
**帯広市ホームページ**  
<http://www.city.obihiro.hokkaido.jp/>

**往復はがきなど「申込時の記載事項」**

- ① イベント・教室名 (希望する日時・曜日・コースなど)
- ② 住所 (郵便番号も)
- ③ 氏名 (ふりがな)
- ④ 電話番号
- ⑤ 生年月日 (スポーツの教室のみ)
- ⑥ 性別
- ⑦ 年齢 (高校生以下は学校名・学年、年中、年長なども)
- ⑧ 保護者氏名 (小学生以下の場合)
- ⑨ 返送先 (往復はがきの場合)

特に記載のない申し込みは、申込期限必着で1人(組)1通。直接窓口で申し込み場合は、返信用のはがきをお持ちください。

## イベント

### 百年記念館のイベント

場・問百年記念館 (緑ヶ丘2、☎24・5352)

◆GW特別企画「百年記念館の展示がわかる?!クイズラリー」  
常設展示室を巡って、クイズに挑戦する。

日5月1日(日)～8日(日)、9時～17時 (入場は16時30分まで)  
費380円

◆第333回ロビーコンサート  
「薫風の調べV.O.I.」

阿部雅楽扶美氏の箏と萩原朔山氏の尺八によるコンサート。帯広北高等学校箏部もゲスト出演。

日5月28日(土)、17時30分～18時45分  
場・問図書館 (西2南14、☎22・4700)

◆スペシャルおはなし会  
紙芝居、手遊び、エプロンシアターなど。

◆第58回いじめの読書週間  
～四角い本にまあるい心～

対幼児～小学校低学年程度  
日5月1日(日)、11時～12時

◆おばけ・ようかいクイズ大会  
お化けや妖怪に関する問題を出題し、早押しクイズバトルを行う。

対小学生  
日5月4日(祝)、10時30分～11時30分  
定先着30人

◆親子で行く図書館の書庫探検ツアー  
対小・中学生、高校生と保護者

日5月5日(祝)、10時30分～11時40分  
定先着20人 (10組)

◆子どもウィークを  
楽しもう!

◆わくわくこどもまつり  
幼児も楽しめる簡単工作や科学実験、バルーンアート、スポーツチャンバラ、帯広畜産大学公開講座など。

日5月3日(祝)～5日(祝)、10時～15時  
場・問児童会館 (緑ヶ丘2、☎24・2434)

◆はたらくくるまインフォドレ  
ーとかち  
トラクターやショベルカー、消防自動車など、子どもたちが大好き

◆市民公開講座「桜の来た道」  
染郷正孝氏 (元東京農業大学教授) が、日本の桜のルーツを解説。

日5月5日(祝)、10時～13時30分  
場イトーヨーカドー帯広店 (稲田町南8線)

◆帯広の森・はぐくむの  
イベント  
小学生以下は保護者同伴。

場・申・問4月26日(火)各開催日の前日までに、帯広の森・はぐくむ (南町南9線49、☎66・6200) へ。

◆市民公開講座「桜の来た道」  
染郷正孝氏 (元東京農業大学教授) が、日本の桜のルーツを解説。

日5月7日(土)、13時30分～15時  
定先着80人

◆春のバードウォッチング  
森に飛来した野鳥を観察する。

日5月8日(日)、10時～12時  
定先着15人

◆春の花を見よう  
オオバナノエンレイソウやニリンソウなどの春の花を観察する。

◆森の寺子屋く匠の巻く  
木こり体験や木の工作、森の道づくりなどに挑戦する。

対小学1～6年生  
日5月21日(土)、10時～15時  
定先着15人

◆健康ウォーキング  
ストレッチや正しい歩き方を学びながら、森の園路を一周する。

日5月28日(土)、10時～12時  
定先着30人

◆馬と一緒に森づくり  
馬で木材を運ぶ「馬搬」や、昔の道具を使った丸太切り、まき割り体験する。

日5月29日(日)、10時～15時  
定先着30人

◆みんなで森をはぐくむ初夏の  
外來種のタンポポ抜き、森の道づくり、木の引っ越しなど、楽しみながら森づくりを行う。

日6月4日(土)、10時～15時  
定先着15人

◆第35回おびひろ市民芸術祭  
問市民文化ホール (西5南11、☎23・8111)

◆市民文化ホール会場(西5南11)  
夢の響演フェスティバル  
(和の響演)  
日4月29日(祝)、13時～

◆音の響演  
日5月3日(祝)、13時～

◆演劇  
日5月4日(祝)、①10時15分～、②11時30分～、③13時30分～、④14時45分～、⑤16時30分～

◆舞の響演  
日5月5日(祝)、13時30分～

◆サウンド・ストリーム  
日5月1日(日)、16時～

◆とちかちプラザ会場(西4南13)  
パネルディスカッション Art  
の可能性!  
日5月6日(金)、18時～

◆OUR CONCERT  
日5月8日(日)、14時～

◆お花とクラフトの癒しの空間、緑と風の器2016、Wellcome to ポーセリンアート、デザインアート展、おりがみ展、レザークラフト展  
日5月3日(祝)～8日(日)、10時～18時 (最終日は16時まで)

◆いけばな展、切り絵展、和紙ちぎり絵展、園芸・和紙ちぎり絵展  
日5月3日(祝)～6日(金)、10時～18時 (最終日は16時まで)

◆お茶会  
日5月8日(日)、10時～15時 (受け付け9時30分～14時30分)  
費入場券、2席で600円、1席400円 (当日のみ)。入場券は市民文化ホールで販売。

◆市民ギャラリー会場(西2南12)  
美術・書道・写真展、ステンドグラス展  
日5月5日(祝)～10日(火)、10時～18時 (最終日は16時まで)

春のいけばな展

日5月12日(木)～17日(火)、10時～18時(14日(土)、最終日は16時まで) 絵手紙展

日5月12日(木)～17日(火)、10時～18時(最終日は16時まで)

帯広市文化賞等歴代受賞者展、帯広大谷高等学校書道部校外展、帯広市民劇場奨励賞受賞記念半谷学展

日5月19日(木)～24日(火)、10時～18時(最終日は16時まで) 私の作品展、イラスト・ギャラリー

日5月26日(木)～31日(火)、10時～18時(最終日は16時まで) 私の作品展(映像部門)

日5月28日(土)、29日(日)、①11時～②15時

ギャラリーコンサート 日5月8日(日)、14時～15時、22日(日)、14時～15時、29日(日)、①11時～12時、②14時～15時

企画展示「象のつんこが生まれ変わる?象XUNKOOARTあ」と展」

場・問動物園(緑ヶ丘2、☎24・2437)

中村亜矢子氏(象のUNKOO★elephant paper)による、象ふん紙を使った作品とアフリカゾウの現状に関する展示。 日4月29日(祝)～6月30日(木)、9時～16時30分

◆ワークショップ「みんなで象のUNKOOアート」UNKOOで運のつくお守りをつくらう!」

日5月21日(土)、①10時30分～12時、②13時～16時、22日(日)、10時～12時

◆おびZOOトークカフェ 「ボツワナの動物保護区でキャンプしたお話し現地に行く大切さと動物園の役割」をテーマに、中

村亜矢子氏がアフリカでの体験を語る。

日5月22日(日)、13時30分～14時30分 定先着30人

申5月1日(日)～21日(土)までに、電話で動物園へ。

児童会館のイベント

場・問児童会館(緑ヶ丘2、☎24・2434)

◆親子囲碁入門教室 対小・中学生と保護者

日5月8日(日)、10時～12時

◆親子のエンジョイ将棋 対小・中学生と保護者

日5月14日(土)、10時～12時

◆野草園 春の散策会 野草園運営委員が、山菜や毒草を説明しながら園内を案内。

天候によっては中止の場合あり。 日5月14日(土)、10時～12時

場野草園(緑ヶ丘2)

◆親子科学実験教室「電子顕微鏡で見える世界」 昆虫の体を中心に観察する。

対小学3～6年生と保護者

日5月15日(日)、①13時30分～14時30分、②14時40分～15時40分

◆星の観察会「火星とアンタレスを見よう」 星空解説と天体観察。天候不順時は星空解説のみ。

日5月20日(金)、19時～20時30分

◆きらきらパペットシアター 幼児から小学校低学年向けの人形劇。

日5月21日(土)、14時～15時

◆オーロラ全天投影会2016 in帯広 中垣哲也氏(オーロラメッセンジャー)による、プラネタリウム

室での全天周オーロラ投影会。28

日の1回目は小学生向け。

日5月27日(金)、18時30分～20時、28日(土)、①11時～12時、②14時～15時30分、③18時30分～20時 定各先着70人

申5月1日(日)～26日(木)までに、電話で児童会館へ。

◆親子おもしろ教室「宇宙人」 紙皿と紙コップ、ストローで、口がぱくぱく開く宇宙人を作る。

対幼児、小・中学生と保護者

日5月28日(土)、9時30分～11時30分

場・問森の交流館・十勝(西20南6、☎34・0122)

◆キッズ・プレイグラウンド 歌や絵本などを通じて、外国文化に触れられる場。ゲストはモンゴル出身の帯広畜産大学留学生。

対6歳までの子どもと保護者。兄弟も参加可能

日5月21日(土)、10時～11時30分

◆森の茶会(春) 外国人向けに、日本の文化を紹介するお茶会。

対十勝管内在住の外国人、市内在住の中学生以上

日5月21日(土)、お茶会体験10時～11時50分、お点前体験13時～14時30分

定外国人先着50人、日本人先着10人

費日本人のみ、お茶会体験300円、お点前体験500円

申5月1日(日)～20日(金)までに、電話で森の交流館・十勝へ。

◆第55回インターナショナル・トーク(中国・ウイグル族) 中国・ウイグル族出身の畜大留

学生が、自国の文化や歴史を紹介。対中学生以上

日5月28日(土)、19時～21時

保存樹木を巡るバスツアー

緑の健康診断員をガイドに、市の保存樹木などをバスで巡り、樹木の特性や歴史を学ぶ。雨天中止、少雨決行。市庁舎集合、解散。

日5月21日(土)、9時30分～16時 定先着30人(初参加者優先)

申・問5月13日(金)までに、みどりの課(市庁舎6階、☎65・4186)へ。

岩内自然の村「ふれあいファーム」

親子でジャガイモとトウモロコシの農作業体験と自然に親しむ。

対5回全てに参加できる親子

日5月21日(土)、7月2日(土)、8月6日(土)、8月末頃、9月17日(土)、全5回、10時～12時

場須田農園(岩内町西1線58) 定先着10組

申5月2日(月)～9日(月)までに、往復はがきに「申込時の記載事項」(8頁)を書いて、岩内自然の村

指定管理者、日東美装興業(〒080・0013帯広市西3条南15丁目11、☎24・2700)へ。

問児童会館(緑ヶ丘2、☎24・2434)

◆清掃事業課のイベント

問清掃事業課(西24北4、☎37・2311)

◆春のリサイクル広場 生ごみ堆肥化容器やごみ減量パネルの展示、古布や古着、使用済小型家電の回収を行う。

回収できる古布や古着は、衣類全般、タオルやシャツなどで、洗

濯済のもの。

使用済小型家電は、回収ボックスに入る大きさ(30センチメートル×30センチメートル)の投入口で、現在回収している16分類に加えて、パソコンや携帯電話も回収。対象品目は問い合わせください。

日5月25日(水)～27日(金)、9時～17時(最終日は15時まで)

場市民ホール(市庁舎1階)

◆環境見学会 ごみ処理・リサイクル方法を学ぶ。市庁舎集合、解散。

日6月2日(木)、9時～12時

場くりりんセンター(西24北4)、十勝リサイクルプラザ(西23北4) 定先着20人

申5月12日(木)～26日(木)までに、電話で清掃事業課へ。

◆第7回中城ふみ子賞講演会「相聞から恋の歌へ時代と個人」

梅内美華子氏(歌人・第7回中城ふみ子賞選者)を講師に、近代から現代までの恋の短歌を取り上げ、時代による表現の変化を語る。

日6月4日(土)、10時～11時30分 定先着130人

場・申・問5月1日(日)～6月3日(金)までに、電話で図書館(西2南14、☎22・4700)へ。

◆篠山紀信展 写真力 THE PEOPLE by KISHIN 著名人をはじめ、東日本大震災で被災した人々の写真を含めた約100点を展示。

日6月26日(日)まで

場北海道立帯広美術館(緑ヶ丘2) 費一般1000円、高校・大学生550円、中学生以下無料。

問文化課(市庁舎8階、☎65・4209)

高齢者ドライビング体験会

自動車の運転技能や適性などを確認する。

対市内在住の運転免許を持つ65歳以上で、自家用車の持ち込みができる人

日5月23日(月)、9時～12時

場第一自動車学校(稲田町東1線)

定先着35人

申・問5月16日(月)までに、電話で安心安全推進課(市庁舎3階、☎65・4131)へ。

みどりと花のフェスタ 2016

緑と花に触れ合えるイベント。天候により実施できない行事もあり。

日5月22日(日)、9時30分～13時

場みどりと花のセンター(緑ヶ丘2)

問みどりの課(市庁舎6階、☎65・4186)

◆みどりと花のフリーマーケット 時間9時30分～12時。売り切れ次第終了

・フリーマーケット出店者募集

出品できるものは、花やハーブ、樹木、園芸用品など、「みどりと花」に関するもの限定。

定先着40組

申5月13日(金)までに、みどりの課へ。

◆楽しく作ろう!春花壇作り

ポリウムたつぷりなアレンジメント風のプランター花壇を作る。時間10時30分～11時30分

定先着20人

費2500円程度

申5月11日(水)までに、みどりの課へ。

◆鳥の目線でマチを見てみよう!

樹木を剪定する高所作業車に乗

つて、鳥の目線で街を見る。

◆木の作品づくり

木の実や枝、木材を使った工作。

◆親子木育教室

浦幌産のカラマツ材を使って、小物入れを作る。

◆ハーブカフェ

ハーブの試飲が楽しめるカフェ。

◆みどりと花のクイズ

会場内に散りばめられた、花や樹木に関するクイズを解く。

◆スタンプラリー

体験メニューのスタンプを3つ集めると、緑に関する景品をプレゼント。

◆落ち葉腐葉土の作り方展示

体験メニューに1つ以上参加した先着200人に、落ち葉腐葉土を1人1袋プレゼント。

◆みどりの相談コーナー

緑の健康診断員が、花や樹木に関する相談に応じる。

◆パネル展示

森の働きや機能、緑に関する取り組みなどのパネルを展示。

日5月22日(日)～28日(土)

講座・教室

ソーセージ、チーズなどの加工体験教室

定先着①②各10人、③20人

場・申・問各申込期限までに、電話で畜産物加工研修センター(八千代町西4線、☎60・2514)へ。

◆チーズ教室(約1キログラム)

日①5月7日(土)、②21日(土)、いずれも10時～16時

費3000円

申込期限①5月5日(祝)、②19日(木)

◆ソーセージ教室(全3種)

日5月15日(日)、10時～14時

費2200円

申込期限5月12日(木)

◆ソーセージ教室(250グラム)

日5月29日(日)、10時～14時

費1000円

申込期限5月26日(木)

◆タイ料理教室

「ガバオライス」と「タイ風卵サラダ」

対市内在住の中学生以上

日5月14日(土)、11時～13時

定先着20人

費500円

場・申・問5月1日(日)～11日(水)までに、森の交流館・十勝(西20南6、☎34・0122)へ。

◆消費者講座2回目

「個人情報保護とプライバシーマーク制度」

日5月20日(金)、10時～11時30分

場とかちプラザ(西4南13)

定先着150人

申・問5月19日(木)までに、安心安全推進課(市庁舎3階、☎65・4132)へ。

◆緑の健康講習会

草花・庭木等の病害虫防除方法

日6月25日(土)、13時30分～15時

定先着30人

場・申・問5月25日(水)～6月22日(水)までに、みどりと花のセンター(緑ヶ丘2、☎21・3172)へ。

◆百年記念館の講座・教室

問百年記念館(〒080・0846 緑ヶ丘2、☎24・5352)

◆どこまで描ける?象のあれこれ

「鳥獣戯画」に現れる象をきつ

かけに象を描き、更に実物を観察。

対小学生以上

日5月7日(土)13時15分～14時45分

場動物園(緑ヶ丘2)

定先着20人

申5月1日(日)～5日(祝)までに、電話で百年記念館へ。

◆博物館講座「都市化したエゾリスと野生とは何か」

内田健太氏(北海道大学大学院環境科学院)を講師に、都市環境とエゾリスの行動変化を紹介。

日5月21日(土)、14時～16時

場百年記念館

◆博物館講座「ぶらり帯広」

西2条通を散策し、街並から分かる歴史を訪ねる。帯広駅集合、解散。

日5月28日(土)、13時～15時30分

定先着20人

費1000円

申5月1日(日)～25日(水)までに、電話で百年記念館へ。

◆博物館で学ぶ連続講座「地質講座」

「十勝東部の地質」をテーマに、足寄・浦幌方面で地層や岩石などを観察し、十勝の成り立ちの理解と知識を深める。

対全日程に参加可能な人。中学生以下は保護者同伴

日5月28日(土)、6月11日(土)、7月9日(土)、9月10日(土)、10月14日(金)、全5回、9時15分～16時30分

定抽選30人

費5000円

申5月1日(日)～8日(日)までに、往復はがきに「申込時の記載事項」(8頁)を書いて、百年記念館へ。

◆夜間陶芸講座

対十勝管内在住の18歳以上の初心者

日6月7日～10月18日の毎月第1・3火・水曜日、全18回、18時30分～21時30分

場百年記念館

定抽選36人

費8000円(材料費別途)

申5月1日(日)～24日(火)までに、往復はがきに「申込時の記載事項」(8頁)を書いて、百年記念館へ。

◆赤十字資格講習・研修

場グリーンプラザ(公園東町3)

定各先着30人

申・問各申込期間に、直接社会課(市庁舎2階、☎65・4146)へ。

◆赤十字救急法救急員資格継続研修会

申込時に赤十字救急法救急員認定証を持参。

対赤十字救急法救急員の資格を取得してから2年以上経過し、有効期限を迎えていない人

日5月22日(日)、9時～13時

費1000円

申込期間5月1日(日)～20日(金)

◆赤十字水上安全法救助員I資格継続研修会

申込時に赤十字水上安全法救助員I認定証を持参。

対赤十字水上安全法救助員Iの資格を取得してから2年以上経過し、有効期限を迎えていない人

日6月5日(日)、9時～13時

費1000円

申込期間5月6日(金)～6月3日(金)

◆赤十字救急法基礎講習会

心肺蘇生法やAEDの使用方法など、応急手当てを学ぶ。

対15歳以上

日6月18日(土)、9時～13時

費1500円

申込期間5月18日(水)～6月17日(金)

◆赤十字救急法救急員養成講習会

救急員の資格取得を目指す。3日間の講習後に検定あり。申込時に救急法基礎講習認定証を持参。

日6月7日～10月18日の毎月第1・3火・水曜日、全18回、18時30分～21時30分

場百年記念館

対15歳以上の救急法基礎講習認定証を持っている人

日▽6月18日(土)、14時～17時▽19日(日)、9時～17時▽25日(土)、9時～17時、全3回

費1700円

申込期間5月18日(水)～6月17日(金)

◆動物園からのお知らせ

場・申・問各申込期間に、往復はがきに「申込時の記載事項」(8頁)を書いて、動物園(〒080・0846 緑ヶ丘2番地、☎24・2437)へ。

◆大人の1日飼育係

対18歳以上(高校生不可)

日5月28日(土)、10時～15時

定抽選4人

申込期間4月28日(木)～5月12日(木)

◆小学生の1日飼育係

対小学4～6年生

日6月11日(土)、10時～15時

定抽選12人

申込期間5月12日(木)～26日(木)

◆中高生の1日飼育係

対中高生

日6月18日(土)、10時～15時

定抽選4人

申込期間5月19日(木)～6月2日(木)

◆市民大学講座

対15歳以上

場とかちプラザ(西4南13)

申・問各開催日の前日までに、生涯学習課(市庁舎8階、☎65・4192)へ。

◆開講基調講演「北海道の魅力発信!」

「北海道Linkers」を通じて、た取組みなど、帯広市・サッポログループ包括連携協定締結記念」

北海道各地の輝く「人」や「活動」を発信し、新たなビジネスモデル

を構築し、新たなビジネスモデル

を構築し、新たなビジネスモデル

を構築し、新たなビジネスモデル

を構築し、新たなビジネスモデル

を構築し、新たなビジネスモデル

を構築し、新たなビジネスモデル

を構築し、新たなビジネスモデル

を生み出すことに挑戦しているサ  
ッポロビル運営のコミュニケー  
サイト「北海道Linkers」を  
通じた取り組みなどを学び、地域  
の活性化やまちづくりの必要性を  
考える。

日5月26日(木)、19時〜20時30分  
定先着150人

◆第2集「話し方・聴き方で変わ  
る!!」会話の本質を捉えたコミュ  
ニケーション術」

早川靖志氏(米国CTI認定ブ  
ロコーチ)を講師に、会話の本質  
を捉えて、相手の力を引き出す話  
し方・聴き方のポイントを段階的  
(初級・中級・上級)に学ぶ。

日5月28日(土)、6月4日(土)、11日  
(土)、全3回、18時30分〜20時  
定先着30人  
費500円

◆第3集「帯広・十勝歴史講座I  
〜明治・大正・昭和・平成までの  
選挙の変遷〜」

嶺野侑氏(元帯広市議会議長)  
を講師に、選挙制度の変遷を時代  
背景とともに学ぶ。

日5月31日(火)、18時30分〜20時  
定先着150人

百年記念館&はぐくむ合同行事  
植物観察会「おびひろ野の花くらら」

野の花の開花や種類を、百年記  
念館と帯広の森・はぐくむで一  
斉に調べて比べる。調査後は、百  
年記念館に集合しまとめる。申し  
込みは、希望する場所ごとに受け  
付ける。

日6月5日(日)、9時〜16時  
定先着20人  
費100円

場・申・問5月1日(日)〜6月2日  
(木)までに、百年記念館(緑ヶ丘2、  
☎24・5352) または帯広の

プラザ・エンジニアイスクール  
パソコン講座

楽しく分かりやすいパソコン6  
月講座。各講座、全5回。  
対18歳以上

日6月1日〜16日の各曜日、▽午  
前の部10時〜12時▽午後の部13時  
30分〜15時30分▽夜間の部18時30  
分〜20時30分

講座名	日程
パソコンに慣れよう!	毎週火・木 午前
ワード&エクセル基礎	毎週火・木 午後
ワード&エクセル&パワー ポイント基礎	毎週水・金 午前
ワード基礎	毎週水・金 午後
はじめよう♪facebook	毎週水・金 夜間
資格を取得するワード②	

定各先着20人  
費4000円(テキスト代別途)

場・申・問5月10日(火)〜24日(火)ま  
で、直接とかちプラザ(西4南  
13、☎22・7890)へ。

能体験教室

塩津圭介師(喜多流シテ方)を  
講師に、謡と仕舞の初歩を学ぶ。

対十勝管内在住の小学4年生以上  
日6月8日(水)、9日(木)、7月6日  
(水)、7日(木)、全4回、19時〜21時  
定先着25人

費一般6000円、大学生以下3  
000円

場・申・問5月1日(日)〜25日(木)ま  
で、市民文化ホール(西5南  
11、☎23・8111)へ。

健康・福祉

第8回音声ガイド&字幕付き  
映画上映会「ミルコのひかり」

視覚・聴覚障害者向けに、音声  
ガイド・字幕付きで上映。意見交  
換会もあり。一般の人参加可能。

館内ガイドの必要な人は、5月  
5日(祝)までに申し込みください。  
日5月15日(日)、14時〜17時  
場・問図書館(西2南14、☎22・  
4700)

健康推進課からのお知らせ

申・問各申込期間に、健康推進課  
(東8南13、保健福祉センター内、  
☎25・9721)へ。

からだスッキリ講座ウォーキン  
グ編

対市内在住の18歳以上  
日①光南緑地コース、5月11日(水)、  
10時〜12時、②柏林台公園・西町  
公園コース、5月23日(月)、10時〜  
12時

場①保健福祉センター、②休日夜  
間急病センター(柏林台西町2)  
定各コース先着40人  
申込期限①5月9日(月)、②19日(木)



自分のペースで歩こう

健康づくり教室「血管年齢若返  
りコース」

日5月18日(水)、6月29日(水)、8月

17日(水)、全3回、9時30分〜12時  
場休日夜間急病センター

定先着20人(新規優先)  
申込期限5月13日(金)

◆食生活改善推進員養成講座

対市内在住で、講座終了後に推進  
員としてボランティア活動に参加  
できる人

日6月9日(木)、15日(水)、21日(火)、  
24日(金)、30日(木)、10時〜15時  
場保健福祉センター  
定先着20人  
費1200円程度  
申込期間5月2日(月)〜31日(火)

ほんわかファミリー教室

夫婦で出産・育児を学ぶ。  
対10月に初産予定の夫婦  
日6月12日(日)、13時〜15時30分  
場・申・問5月16日(月)〜6月8日  
(水)までに、電話で子育て支援課(東  
8南13、保健福祉センター内、☎  
25・9722)へ。

スポーツ

親子で楽しく！リトミック  
〜1歳・2歳・3歳児〜

対1〜3歳児と保護者  
日▽3歳児対象6月14日(火)、10時  
〜11時▽2歳児対象6月14日(火)、  
11時〜12時▽1歳児対象6月21日  
(火)、10時30分〜11時30分  
場明治北海道十勝オーバル(南町  
南7線56)

定各先着10組  
申・問5月20日(金)までに、往復は  
がきに「申込時の記載事項」(8  
頁)を書いて、帯広の森野球場(〒  
080・0856 南町南7線56番地、帯広の  
森運動公園内、☎48・8338)へ。

総合体育館からのお知らせ

対市内在住の18歳以上

場・申・問各申込期限(消印有効)  
までに、往復はがきに「申込時の  
記載事項」(8頁)を書いて、総  
合体育館(〒080・0030 大通北1丁目  
1、☎22・7828)へ。

◆ナイトヨガ(1回目)

日6月8日〜7月27日の水曜日、  
全8回、▽Aコース18時45分〜19  
時45分▽Bコース20時〜21時  
定各コース抽選15人  
費各3500円

◆卓球教室(1回目)

日6月14日〜7月15日の火・金曜  
日、全10回、19時〜20時30分  
定抽選30人  
費3500円  
申込期限5月31日(火)

帯広の森市民プールからの  
お知らせ

場・申・問各申込期限までに、往  
復はがきに「申込時の記載事項」  
(8頁)を書いて、帯広の森市民  
プール(〒080・0856 南町南7線56番  
地、帯広の森運動公園内、☎47・  
3630)へ。

◆体験レッスン(1回目)

1人2種目まで体験可能。  
対①市内在住の2〜4歳児と保護  
者、②市内在住の65歳以上、③市  
内在住の年中児に当たる幼児〜小  
学2年生、④市内在住の18歳以上

日6月9日(木)、①おやこ水泳教室、  
10時〜10時50分、②高齢者チエ  
アエクササイズ、10時〜10時50分、  
③キッズヨガ、16時〜16時50分、  
④水中ウォーキング、19時〜19時  
50分

定各先着①20組、②③各10人、  
④30人  
申込期限6月2日(木)

◆おやこ水泳教室(2回目)

対市内在住の2〜4歳児と保護者  
日6月13日〜7月18日の月曜日、  
全6回、10時〜10時50分  
定抽選20組  
費3000円  
申込期限5月23日(月)

◆幼児水泳教室(2回目)

対市内在住の年中・年長児に当た  
る幼児  
日6月13日〜7月18日の月曜日、  
全6回、▽Aコース15時〜15時50  
分▽Bコース16時〜16時50分▽C  
コース17時〜17時50分  
定各コース抽選50人  
費3000円  
申込期限5月23日(月)

◆楽しく水中運動教室(1回目)

対市内在住の18歳以上  
日6月15日〜7月20日の水曜日、  
全8回、19時〜19時50分  
定抽選20人  
費4000円  
申込期限5月27日(金)

◆キッズヨガ(1回目)

対市内在住の年中児に当たる幼児  
〜小学2年生  
日6月16日〜7月21日の木曜日、  
全6回、16時〜16時50分  
定抽選10人  
費3000円  
申込期限5月27日(金)

◆年少児水泳教室(1回目)

対市内在住の年少児に当たる幼児  
日6月18日〜7月23日の土曜日、  
全6回、▽Aコース15時〜15時50  
分▽Bコース16時〜16時50分  
定各コース抽選30人  
費3000円  
申込期限5月27日(金)

日6月18日〜7月23日の土曜日、  
全6回、▽Aコース15時〜15時50  
分▽Bコース16時〜16時50分  
定各コース抽選30人  
費3000円  
申込期限5月27日(金)

◆水中ウォーキング教室(2回目)

対市内在住の18歳以上  
日6月23日〜8月18日の木曜日、  
全8回、19時〜19時50分  
定員30人  
定抽選30人  
費4000円

◆初めてスイミング

対市内在住の18歳以上の初心者  
日7月1日〜10月28日の金曜日、  
全16回、19時〜19時50分  
定員20人  
定抽選20人  
費8000円

◆申込期限6月10日(金)

◆幼児と児童の走り方教室

対市内在住の年中児に当たる幼児  
〜小学3年生  
日5月22日(日)、9時〜11時  
定員150人  
定抽選150人  
費5000円

◆集まれ!キッズサッカー教室

個人と団体の申し込みあり。  
対市内在住の年中・年長児に当  
たる幼児  
日6月4日(土)、5日(日)、全2回、  
10時〜12時  
定員150人  
定先着150人

場・申・問5月22日(日)までに、申  
込書を明治北海道十勝オーバル  
(〒080・085南町南7線56番地、帯  
広の森運動公園内、☎49・400  
0)へ。申込書は帯広市文化スポ  
ーツ振興財団ホームページから印

刷可能。

スポーツ振興室からの  
お知らせ

問スポーツ振興室(市庁舎8階、  
☎65・4210)

◆市内公設パークゴルフ場は4月29日(祝)からオープン

残雪や芝の状態などでオープン  
日を変更する場合があります。

◆市民パークゴルフ教室

雨天時は講義と質疑応答のみ。  
日6月7日(火)、9時〜12時  
場帯広の森・はぐくむ(南町南  
9線49)

◆募集

定先着100人  
申5月30日(月)までに、電話でスポ  
ーツ振興室へ。

◆省エネナビモニターを募集

電力使用量や使用料金、二酸化  
炭素排出量を表示する機器「省エ  
ネナビ」を設置して、日常生活で  
省エネ行動を実施しながら、測定  
データや効果を報告するモニター  
を募集。機器の貸し出しは無料。  
モニター期間6月1日(水)〜8月31  
日(水)

◆新エネルギー導入促進補助・太陽光発電システム導入資金貸付

太陽光発電システム、ホームエ  
ネルギーマネジメントシステム  
(HEMS)、木質ペレットストー  
ブ、エコキュート(CO2冷媒ヒ

◆住まいの改修助成事業 第1回募集

消費税を除く10万円以上の改修  
工事をする人に、5万円分の地域  
商品券を交付。  
対助成金交付決定後に行う改修工  
事  
募集件数抽選150件  
申・問5月9日(月)〜20日(金)まで  
に、直接建築指導課(市庁舎6階、  
☎65・4180)へ。

ートポンプ給湯器)、エコジョー  
ズ(潜熱回収型ガス給湯暖房機)  
導入時の費用補助と太陽光発電シ  
ステム導入時の無利子貸し付け。

詳細は、市ホームページで確認  
するか、問い合わせください。  
申・問貸し付けは12月28日(水)、補  
助金は平成29年1月31日(火)までに、  
環境都市推進課(市庁舎8階、☎  
65・4135)へ。申し込みの状  
況で受け付けを終了する場合あり。

◆木造住宅耐震診断補助

住宅の耐震性の目安を把握する  
無料耐震簡易診断。

◆木造住宅耐震診断補助

一般診断法による耐震診断の一  
部費用を補助。  
補助限度額3万円

◆木造住宅耐震改修補助

一般診断法による耐震診断で  
「倒壊する可能性がある」と診断  
された住宅の耐震改修工事費の一  
部を補助。  
補助限度額30万円

◆耐震改修資金貸付

耐震改修工事資金の一部を無利  
子で貸し付け。  
貸付限度額250万円

◆リフォーム資金貸付

耐震改修工事と同時にを行うリフ  
ォーム工事の資金の一部を無利子  
で貸し付け。  
貸付限度額200万円

◆ユニバーサルデザイン住宅建設資金貸付・改造資金補助など

申請・問建築指導課(市庁舎6階、  
☎65・4180)へ。

◆ユニバーサルデザイン住宅建設資金貸付・改造資金補助

市内でユニバーサルデザインに  
よる住宅を新築・増改築する人へ  
の無利子貸し付けや、改造をする  
人への補助。  
増改築貸し付けと補助を希望す

◆木造住宅耐震診断・耐震改修の補助、資金貸付

住宅の耐震診断や耐震改修工事  
補助・無利子の貸し付け、耐震改  
修工事と同時にを行うリフォーム工

事の無利子貸し付け。  
対昭和56年5月31日以前に建てた  
2階建以下の一戸建てまたは併用  
木造住宅。詳しい要件は問い合わ  
せください。  
申・問平成29年1月31日(火)まで  
に、建築指導課(市庁舎6階、☎  
65・4180)へ。申し込みの状  
況で受け付けを終了する場合あり。

◆木造住宅の無料耐震簡易診断  
住宅の耐震性の目安を把握する  
無料耐震簡易診断。

◆木造住宅耐震診断補助

一般診断法による耐震診断の一  
部費用を補助。  
補助限度額3万円

◆木造住宅耐震改修補助

一般診断法による耐震診断で  
「倒壊する可能性がある」と診断  
された住宅の耐震改修工事費の一  
部を補助。  
補助限度額30万円

◆耐震改修資金貸付

耐震改修工事資金の一部を無利  
子で貸し付け。  
貸付限度額250万円

◆リフォーム資金貸付

耐震改修工事と同時にを行うリフ  
ォーム工事の資金の一部を無利子  
で貸し付け。  
貸付限度額200万円

◆ユニバーサルデザイン住宅建設資金貸付・改造資金補助など

申請・問建築指導課(市庁舎6階、  
☎65・4180)へ。

◆ユニバーサルデザイン住宅建設資金貸付・改造資金補助

市内でユニバーサルデザインに  
よる住宅を新築・増改築する人へ  
の無利子貸し付けや、改造をする  
人への補助。  
増改築貸し付けと補助を希望す

◆木造住宅耐震診断・耐震改修の補助、資金貸付

住宅の耐震診断や耐震改修工事  
補助・無利子の貸し付け、耐震改  
修工事と同時にを行うリフォーム工

る人は、申請前にユニバーサルデ  
ザイン住宅相談会の参加と現地調  
査が必要。  
申込期限平成29年1月31日(火)。申  
し込みの状況で受け付けを終了す  
る場合あり。

◆建設資金貸付(新築・増改築)  
対市が定める基準を満たす住宅  
貸付限度額新築300万円、増改  
築150万円  
返済期間20年以内

◆改造資金補助

対身体障害者手帳1・2級の交付  
を受けている人か、介護認定を受  
けている人  
補助額対象工事費の8割(最大40  
万円)

◆ユニバーサルデザイン住宅相談

毎月第2・4水曜日(祝日の場  
合は木曜日)、13時〜16時  
場市庁舎10階第4会議室

◆融雪施設設置資金貸付

住宅の敷地内に融雪施設を設置  
する人への無利子貸し付け。  
対埋設型融雪槽、ロードヒーティ  
ング。12月15日(木)までに設置を完  
了できるもの。  
貸付限度額70万円  
返済期間10年以内

◆5月募集分 市営住宅入居者募集

印鑑を持参の上、直接お越し  
ください。  
申し込み方法や入居者資格、募  
集住宅は問い合わせください。市  
営住宅の収入基準を超える人向け  
の、特定公共賃貸住宅は随時受け  
付けしています。  
日5月9日(月)、10日(火)、8時45分  
〜17時30分(10日は19時まで)  
場・申・問住宅課(市庁舎3階、  
☎65・4190)

◆平成29年度採用 帯広市職員募集(前期日程)

平成29年4月1日採用予定の総  
合職の職員を募集。  
申し込みの前に、必ず試験案内  
で資格要件と申込方法を確認して  
ください。試験案内は、総合案内  
(市庁舎1階)と職員課で配布の  
ほか、市ホームページにも掲載。

◆受験区分

年齢などの要件は、  
試験案内で確認してください。

◆総合職(6区分)

大学卒、身体  
障害者、土木、土木(社会人)、  
建築、電気

◆採用人数

試験案内で確認して  
ください。

◆試験日程

1次試験(一般教養  
試験・適性試験)、5月28日(土)。  
2次試験(面接など)以降の日程  
は試験案内で確認してください。

◆試験会場

・帯広会場 市本庁舎ほか  
・東京会場 新国際ビル(東京都  
千代田区丸の内3・4・1)  
申・問5月6日(金)〜12日(木)まで

◆小中学校適正规模・適正配置 市民検討委員会委員を募集

小中学校の適正规模および適正  
配置に関して、意見を伺う場です。  
対市内に在住または通勤、通学、  
事業経営や活動をしている20歳以  
上で、月1〜2回程度、夜間の会  
議に出席できる人。ただし、市が  
設置する他の審議会などの委員や  
市職員は除く  
定2人

◆雇用環境・均等部

北海道労働局は組織を見直し、平成28年4月1日付けで新たに「雇用環境・均等部」を設置しました。男女とも働きやすい雇用環境の実現に向けた総合的な行政展開を図っていきます。 問北海道労働局雇用環境・均等部企画課(☎011・788・7874)

◆雇用環境・均等部

北海道労働局は組織を見直し、平成28年4月1日付けで新たに「雇用環境・均等部」を設置しました。男女とも働きやすい雇用環境の実現に向けた総合的な行政展開を図っていきます。 問北海道労働局雇用環境・均等部企画課(☎011・788・7874)

◆雇用環境・均等部

北海道労働局は組織を見直し、平成28年4月1日付けで新たに「雇用環境・均等部」を設置しました。男女とも働きやすい雇用環境の実現に向けた総合的な行政展開を図っていきます。 問北海道労働局雇用環境・均等部企画課(☎011・788・7874)

◆雇用環境・均等部

北海道労働局は組織を見直し、平成28年4月1日付けで新たに「雇用環境・均等部」を設置しました。男女とも働きやすい雇用環境の実現に向けた総合的な行政展開を図っていきます。 問北海道労働局雇用環境・均等部企画課(☎011・788・7874)

◆雇用環境・均等部

北海道労働局は組織を見直し、平成28年4月1日付けで新たに「雇用環境・均等部」を設置しました。男女とも働きやすい雇用環境の実現に向けた総合的な行政展開を図っていきます。 問北海道労働局雇用環境・均等部企画課(☎011・788・7874)

◆雇用環境・均等部

北海道労働局は組織を見直し、平成28年4月1日付けで新たに「雇用環境・均等部」を設置しました。男女とも働きやすい雇用環境の実現に向けた総合的な行政展開を図っていきます。 問北海道労働局雇用環境・均等部企画課(☎011・788・7874)

◆雇用環境・均等部

北海道労働局は組織を見直し、平成28年4月1日付けで新たに「雇用環境・均等部」を設置しました。男女とも働きやすい雇用環境の実現に向けた総合的な行政展開を図っていきます。 問北海道労働局雇用環境・均等部企画課(☎011・788・7874)

◆雇用環境・均等部

北海道労働局は組織を見直し、平成28年4月1日付けで新たに「雇用環境・均等部」を設置しました。男女とも働きやすい雇用環境の実現に向けた総合的な行政展開を図っていきます。 問北海道労働局雇用環境・均等部企画課(☎011・788・7874)

◆雇用環境・均等部

北海道労働局は組織を見直し、平成28年4月1日付けで新たに「雇用環境・均等部」を設置しました。男女とも働きやすい雇用環境の実現に向けた総合的な行政展開を図っていきます。 問北海道労働局雇用環境・均等部企画課(☎011・788・7874)

◆雇用環境・均等部

北海道労働局は組織を見直し、平成28年4月1日付けで新たに「雇用環境・均等部」を設置しました。男女とも働きやすい雇用環境の実現に向けた総合的な行政展開を図っていきます。 問北海道労働局雇用環境・均等部企画課(☎011・788・7874)

## 川西・大正地区の狂犬病予防集合注射

### 予防注射を受けさせることは飼い主の責務です



悪天候などの場合、集合注射を中止にすることがあります。

費3110円、犬の登録をしていない人は別途登録料3000円

問環境都市推進課（市庁舎8階、☎65・4136）

日 時	会 場	地区名	
5月17日(火)	9:30~9:45	太平農業センター	新太平
	10:10~10:30	八千代牧場	西八千代
	10:40~10:50	加藤浩二宅	拓成
	11:10~11:45	JA帯広かわにし戸蔦店	戸蔦
	13:15~13:30	上清川会館	上清川
	13:45~14:10	JA帯広かわにし清川支店	清川
5月18日(水)	14:20~14:50	東美栄会館	東美栄
	9:30~10:00	JA帯広かわにし広野支店	広野
	10:10~10:20	北広野会館	北広野
	10:40~11:00	上帯広郵便局	上帯広
	11:05~11:20	JA帯広かわにし上帯広店	上帯広
	11:30~11:40	南基松会館	基松
5月19日(木)	13:15~13:45	豊西会館	本豊西
	14:00~14:30	富士農業センター	富士
	9:30~10:00	勝久寺	下川西
	10:20~10:50	十勝NOSAI	中川西
	11:10~11:40	JA帯広かわにし本店	新川西
	13:15~13:45	別府ふれあい館	別府
5月20日(金)	14:00~14:30	JA帯広大正愛国店跡地	愛国
	14:40~15:00	幸一会館	幸一
	9:30~10:00	幸福農業センター	幸福
	10:45~10:55	大和会館	泉町大和
	11:20~11:45	JA帯広大正以平支所跡地	以平
	13:15~14:00	帯広市役所大正支所	大正本町
14:15~14:30	中戸蔦会館	中戸蔦	

任期5月から9月頃を予定  
謝礼会議1回につき8500円  
申・問5月9日(月)までに、応募動機や学校教育について思うことなどを書いた800字程度のレポートと履歴書を、直接または郵送で企画総務課(〒080・8670西5条南7丁目1、市庁舎8階、☎65・4201)へ。

### 農業委員会の委員候補者の推薦・募集

4月1日より農業委員の選出の方法が「公選制」から「議会の同意を要件とする市長の任命制」に変更となったことに伴い、7月改選期の委員候補者を募集。  
対農業に関する識見を有し、農地などの利用の適正化の推進に関する事項その他の農業委員会の所掌に属する事項に関し、その職務を適切に行うことができる人  
定26人  
任期7月から3年間  
報酬月額4万4000円  
申・問5月2日(月)〜6月1日(水)まで

募集種目	応募資格	試験日
一般	22歳以上 26歳未満の人	1次:5月14・15日 2次:6月14~17日
歯科	20歳以上 30歳未満の人	1次:5月14日 2次:6月14~17日
薬剤科	20歳以上 28歳未満の人	

年齢はいずれも平成29年4月1日現在

詳細は問い合わせください。

### 自衛隊幹部候補生を募集

で、推薦書または応募申込書と添付書類を、直接または郵送で農政課(〒089・1182川西町基線61番地、農業技術センター、☎59・2323)へ。

### 平原太鼓打ち手を募集

帯広市の郷土芸能「平原太鼓」の打ち手を随時募集。イベントでの演奏や遠征もあります。  
対小学2年生〜50歳程度  
練習日毎週月・木曜日、19時〜21時  
練習場所広陽小学校(西19南3)  
申・問観光課(市庁舎7階、☎65・4169)へ。

### 姉妹都市交流事業参加者募集

問親善交流課(市庁舎3階、☎65・4133)  
◆姉妹都市子ども親善訪問団  
申各小学校で配付される申込書を、5月11日(水)までに各校へ提出してください。  
・徳島県徳島市

申・問5月6日(金)までに、自衛隊帯広募集案内所(西5南14、☎23・8718)へ。  
担当課総務課(市庁舎5階、☎)

対市内在住の小学4〜6年生で、12月24日(土)〜27日(火)に徳島市から訪問する小学生を2泊受け入れ可能な家庭

65・4100)

### 静岡県松崎町

対市内在住の小学5・6年生で、8月1日(月)〜3日(水)に松崎町から訪問する小学生との交流プログラムに参加可能な家庭  
日8月8日(月)〜10日(水)  
定10人  
費3万5000円程度  
◆高校生相互派遣事業  
申各高校で配付される申込書を、5月10日(火)までに各校へ提出してください。

### 中国 朝陽市

◆中国 朝陽市  
対市内に保護者と住民登録があり、十勝管内の高校に在籍する生徒で、8月上・中旬の数日間、スワード市、朝陽市から来帯する高校生を受け入れ可能な家庭  
・米国 スワード市  
日7月27日(水)〜8月9日(火)  
定4人  
費23万円程度  
・中国 朝陽市  
日7月31日(日)〜8月9日(火)  
定4人  
費8万円程度

対市内に保護者と住民登録があり、十勝管内の高校に在籍する生徒で、8月上・中旬の数日間、スワード市、朝陽市から来帯する高校生を受け入れ可能な家庭  
・米国 スワード市  
日7月27日(水)〜8月9日(火)  
定4人  
費23万円程度  
・中国 朝陽市  
日7月31日(日)〜8月9日(火)  
定4人  
費8万円程度



国を越えた友達

### 平成29年2月開催「冬季アジア大会」運営ボランティア募集

詳細はスポーツ振興室で配布のパンフレットをご覧ください。問い合わせください。

対平成29年2月1日時点で15歳以上  
募集人数一般ボランティア100人、多言語対応ボランティア100人

申・問5月9日(月)〜6月30日(木)までに、スポーツ振興室(市庁舎8階、☎65・4210)へ。

## 案内

### 図書館から蔵書点検のお知らせ

問図書館(西2南14、☎22・4700)

◆蔵書点検のため、5月26日(木)〜6月1日(水)まで休館します

休館中の本の返却は、図書館南側の道路沿いと西側玄関右手の返却ポストを利用してください。ただし、DVD・ビデオテープ・CDなどは破損防止のため、6月2日(木)以降に1階カウンターに返却してください。移動図書館バスは通常通り運行します。  
◆蔵書点検期間前に貸出期間と貸出数を拡大します  
5月10日(火)〜25日(水)の期間限定で、本は15冊、CD・DVDは5点まで、貸し出し期間を3週間(通常は本は10冊、CD・DVDは3点までを2週間)に拡大します。

### 電動生ごみ処理機と生ごみ堆肥化容器の購入費を助成します

対市内在住者  
問清掃事業課(西24北4、☎37・2311)

◆電動生ごみ処理機(先着40台)  
助成額購入価格(税抜き)の2分の1以内、限度額2万円、過去に助成を受けていない世帯で1世帯1台まで

申4月25日(月)以降、購入前に電話で清掃事業課へ。  
◆生ごみ堆肥化容器(先着120個)  
助成額購入価格(税抜き)の2分の1以内、限度額2000円、1世帯2個まで  
申4月25日(月)以降、購入前に直接または電話で清掃事業課へ。直接環境都市推進課(市庁舎8階)または川西・大正支所でも申し込み可能。

### 緑の募金を配分します

市内の企業などの協力で集まった緑の募金を、市内で緑化活動に取り組んでいる団体へ配分します。  
対①〜③のいずれかの活動を行う団体。①公共用地への植樹・花壇の整備、②森林や公園、緑地の整備、植栽樹木の保全と維持管理、③その他(緑化の普及や啓発など)  
申・問5月2日(月)〜31日(火)までに、申請書を直接みどりの課(市庁舎6階、☎65・4186)へ。申請書は同課で配布。市ホームページからも印刷可能。

### 「経済センサス・活動調査」実施のお知らせ

総務省と経済産業省(北海道・帯広市)は、平成28年6月1日を調査期日に、平成28年経済センサス・活動調査を実施します。  
調査対象は市内の全ての事業所と企業です。  
調査書類は、調査員が直接、または国から本社への郵送のいずれかの方法で配布します。  
調査開始日5月20日(金)  
問総務課(市庁舎5階、☎65・4101)

# みんなの広場

市以外からの市民向けのお知らせを掲載しています。  
7月号掲載の受付締め切りは5月19日(木)です。

**問い合わせ** 広報広聴課 (市庁舎3階、☎65・4109)

**「おびひろ子ども食堂」を開催します**

子どもが一人でも入れて、みんなで料理を作って食べる食堂です。親子での参加も可能です。

**対象** 18歳以下と保護者

**日時** 5月14日(土)、6月18日(土)、12時30分～13時30分

**場所** WEWとかち (西21南3)

**定員** 各先着20人

**費用** 保護者のみ300円

**申し込み・問い合わせ** 前日までに、電話でWEWとかち・渡辺(☎090・9538・8506)へ。

**第23回「十勝・マイナー校」**

福井豊氏(北海道シブ・ブリーダーディング・サービス)による「白い羊」をテーマにした講演会を行います。

**日時** 5月15日(日)、15時～16時

**場所** とかちプラザ(西4南13)

**問い合わせ** 北海道シブ・ブリーダーディング・サービス代表福井(☎42・5195)

**第18回グリーンパーク「クリーン大作戦」**

タンポポ抜きなど雑草除去と清掃を行います。軍手と作業用具は用意しています。作業しやすい服装で参加してください。

**日時** 5月21日(土)、10時～11時30分

**雨天時** は22日(日)に順延

**場所** グリーンパーク(緑ヶ丘2)

**問い合わせ** 帯広平原ライオンズクラブ事務局(☎22・1269)

**第20回マラソンを楽しむ会**

十勝川の河川敷を走ります。種目はハーフ、10キロメートル、5キロメートル。給水用飲料は主催者で用意。持参も可能です。

**対象** 18歳以上

**帯広友の会からののお知らせ**

**場所・申し込み・問い合わせ** 電話で帯広友の会(西17南3、☎36・0701)へ。

**◆2歳から3歳になる「2、3歳児と保護者の『おひさまグルーブ』**

自立心が芽生え、周りに関心をもち始める時期に、親子で共に育ち合う月1回の集まりです。

**対象** 平成25年4月2日～平成26年4月1日生まれの子と保護者

**日時** 5月18日(水)、10時～12時、以降毎月第3水曜日

**定員** 先着10組

**費用** 1回500円

**◆3歳から4歳になる「4歳児グループ」**

子どもは手洗いなど約20種類の生活習慣を楽しく練習し、保護者は別室で調理実習などをします。

**対象** 年少児に当たる幼児と保護者

**日時** 毎週木曜日、9時40分～12時20分

**定員** 先着10組

**費用** 入会金3000円、1ヵ月2000円

**6月期いきいき交流会**

市内でひとり暮らしをしている65歳以上の人を対象に、昼食やレクリエーションなどで交流します。

いずれか1回のみ参加可能。申し込みは不要で、当日会場へ直接お越しください。

**日時・場所** いずれも10時～13時ごろ、▽6月6日(月)、南コミセン(西10南34)▽7日(火)、大空会館(大空町12)▽9日(水)、生活館(柏林台東町2)▽13日(日)、緑西コミセン(西17南4)▽15日(水)、啓北コミセン(西13北2)▽16日(木)、光南福祉センター(東7南21)▽21日(火)、川西農業者研修センター(川西町西2)▽23日(木)、東コミセン(東7南9)▽24日(金)、北福祉センター(西4北2)▽27日(月)、グリーンプラザ(公園東町3)▽29日(水)、西帯広コミセン(西23南2)▽7月5日(火)、自由が丘福祉センター(自由が丘3)

**問い合わせ** 帯広市社会福祉協議会(公園東町3、グリーンプラザ内、☎21・2414)

## 図書館のオススメ


今月は母の日になんで、母子を描いた絵本を紹介します。子どもへの愛しが増す一冊です。

▷問 図書館(西2南14、☎22・4700)

---

**おかあさんだいすき**

☆著者…マージョリー・フラック  
☆訳・編…光吉 夏弥 ☆出版社…岩波書店



※表紙画像使用許諾済

主人公のダニーは、お母さんの誕生日祝いにあげるものを探しに出掛けます。めんどりは卵を、ガチョウは枕が作れるようにと羽を差し出しますが、ダニーはもう家にあるからと断ります。

さて、森に住むクマのアドバイスを受けて、ダニーがお母さんにあげたものとは？そのプレゼントに思わず胸がキュンとなることでしょう。

## 動物園のいまをお届け

# ZOO レター



**けなげに暮らす「シロ」**

▷問 動物園(緑ヶ丘2、☎24・2437) 飼育担当 高橋 豊、井上 文男(3月末まで担当)

---

エゾタヌキは北海道に生息しています。夜行性のため、野生では見かけることがほとんどありません。アライグマとよく似ていて、間違われることがありますが、尻尾の模様、耳のふちや足先の色、指の数などで見分けられます。小獣舎の隣のおりにいるので、見比べてみると面白いですよ。

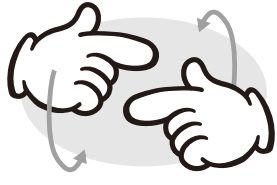
そんなエゾタヌキの「シロ」は札幌市円山動物園で生まれ、平成21年6月におびひろ動物園に来ました。一緒に来園した双子のメス「クロ」は、今年3月に亡くなりました。きょうだい仲良く暮らしていたので、独りぼっちになったシロは、大変悲しい思いをしているでしょう。しかし飼育員にはけなげに振る舞っているように感じます。最近は冬毛から夏毛へ生え変わる時期なので、毛並みがそろっていませんが、夏には毛が短くスマートな姿に変わります。



毛の生え変わりを見に来てね

- 種名：エゾタヌキ
- 性別：オス
- 生年月日：平成20年5月24日
- 性格：小心者だが好奇心旺盛
- 好きな食べ物：牛肉、ドッグフード

# ワンポイント手話講座



▷問 障害福祉課 (市庁舎1階、☎65・4147)

手指や体の動き、表情を使って意思疎通を図る「手話」。法律で言語と位置付けられていますが、まだ十分に知られていません。そこで、市民の皆さんの手話に対する理解を深めて、手話を身近に感じてもらえるように、このコーナーでは簡単ですが使える一言を紹介していきます。

ぜひ身近な人と、手話でコミュニケーションしてみましょう。

## 今月の手話「おはよう」



① こぶしをこめかみから下ろします  
「朝」という意味の手話です。  
動作の由来…こぶしを枕に例えて、枕から頭をあげる様子



② 人差し指を立てて向かい合わせた状態から、両方の指先を曲げます  
「あいさつ」という意味の手話です。  
動作の由来…指を人に例えて、人が向き合ってお辞儀をする様子

イラスト出典：石狩市「手話でつながるいしかり」

## ふるさと見聞録

### 帯広市の保存樹木「ポプラ」

写真・文 追杉 元裕  
みどりの課

西4条南9丁目の「さかえ公園」にある立派なポプラ。推定樹齢120年で、帯広市の保存樹木に指定されています。市は「由緒・由来のある木」などを保存樹木に指定していて、このポプラには次のような歴史が伝えられています。  
明治31年、十勝支庁長に就任した諏訪鹿三氏は、さつそく管内の現地視察を行いました。そこで目の当たりにしたのは、開拓により、緑豊かな原始林が次々と切り倒されていく光景でした。「このままでは十勝に木が1本も無くなってしまおう」と危惧した諏訪支庁長は、翌年の春、自ら抱いた危機感に賛同する人を集め、共に苗木を植樹したそうです。そのうちの1本がこのポプラで、この取り組みが



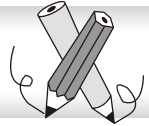
天高く伸びる「さかえ公園」のポプラ

十勝地方における最初の緑化運動だったと言われています。天高く伸びるポプラの雄大な姿はまるで、諏訪支庁長の緑化に対する思いを今もなお語り続けているかのようです。近くを通った際にはぜひ、ポプラの声を傾けてみてください。  
※関連イベント9頁参照

日時 6月19日(日)、7時30分受け付け開始、9時一斉スタート  
場所 十勝川サイクリング公園(十勝大橋下流・帯広神社北側)  
費用 500円  
申し込み・問い合わせ 5月31日(火) (必着)までに、はがきに郵便番号、住所、氏名、性別、年齢、電話番号、出場種目を書いて、大会事務局・大橋辰雄(〒080・0862南の森西2丁目7番地20、☎47・3055)へ。  
小学生・高校生のための夏休み海外研修交流プログラム  
イギリスやカナダなど全10コースで、いずれかの国でホームステイや英語研修などを体験します。  
対象 小学3年生～高校3年生  
日時 7月22日(金)～8月14日(日)のうち8～18日間  
定員 各コース先着10～25人  
費用 成田空港発25万8千円～68万8千円

申し込み・問い合わせ 5月26日(木) (申込期限はコースによって異なるので問い合わせください) までに、電話で国際青少年研修協会(☎03・6417・9721)へ。  
平成28年度調理師試験  
帯広保健所で配布している受験願書に、必要事項を記入し申し込みください。受験資格など詳細は問い合わせください。  
試験日時 8月23日(火)、13時30分～16時  
場所 帯広市内(詳細は受験票で通知します)  
費用 6900円(北海道収入証紙)  
申し込み・問い合わせ 5月9日(月)～20日(金)(消印有効)までに、郵送または直接帯広保健所企画総務課企画係(〒080・8588東3条南3丁目1番地、☎27・8638)へ。

## 安心安全メモ



▷問 安心安全推進課 (市庁舎3階、☎65・4132)

### 還付金はATMでは戻ってこない!



市や社会保険事務所などの職員をかたり、医療費や保険料の還付金があると誘導し、指示通りに操作させて犯人の口座にお金を振り込ませる手口の還付金詐欺が多発しています。

#### 注意のポイント

- 還付金がATMで支払われることはありません
- 還付手続きを電話だけでお知らせすることはありません
- キャッシュカードと携帯電話を持ってATMに行くように言われたら、それは間違いなく詐欺です!