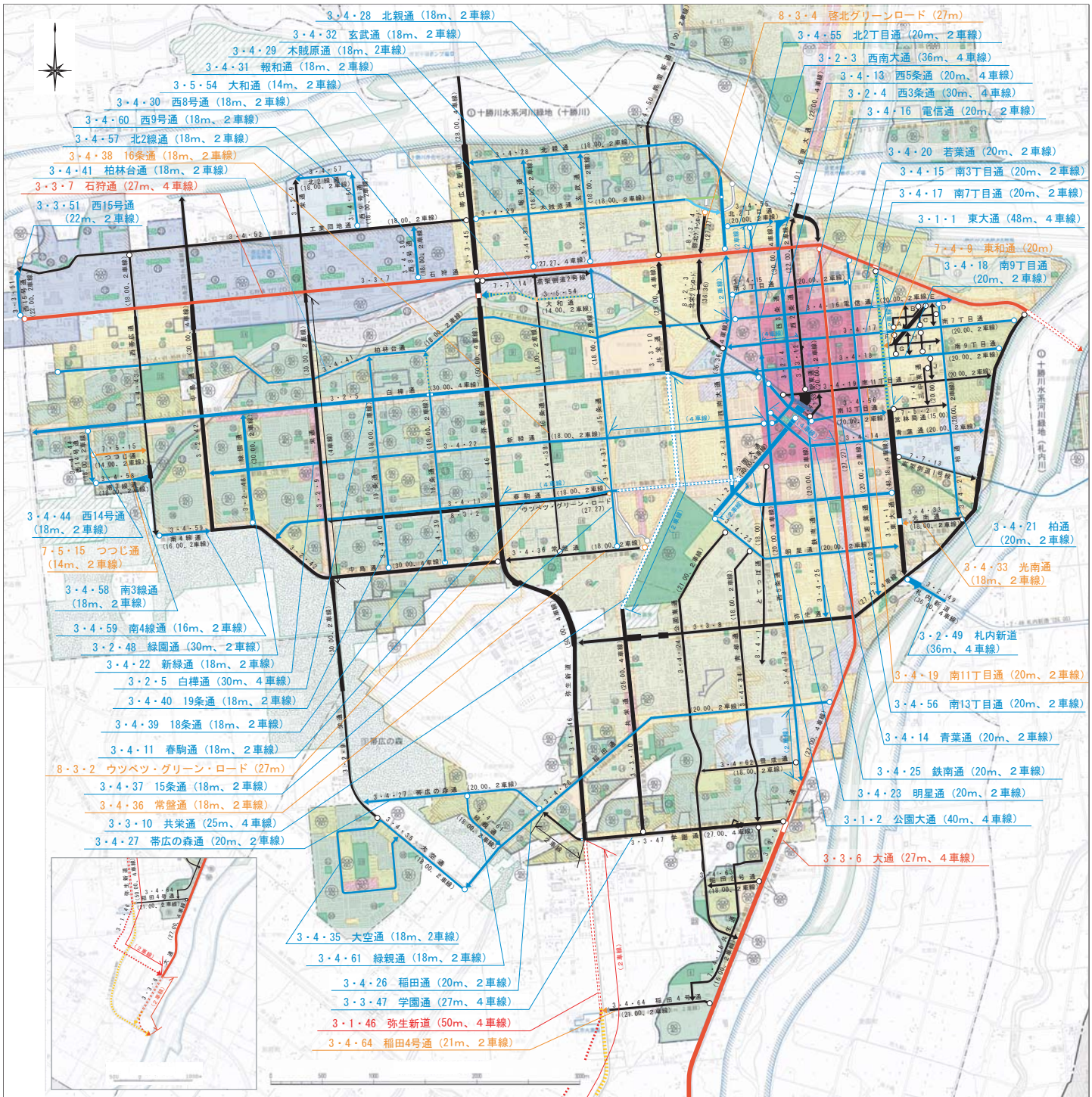


帯広圏都市計画道路の変更箇所図（帯広市）



凡 例

北海道決定、大臣同意	北海道決定、大臣同意以外	帯広市決定
<p>■ 車線の数を決定・変更する路線</p> <p>▨ 線形、幅員を変更する区間(変更後)</p> <p>▨ 線形、幅員を変更する区間(変更前)</p> <p>▨ 区域を変更する区間</p> <p>▨ 幅員を変更する区間</p>	<p>■ 車線の数を決定・変更する路線</p> <p>▨ 線形を変更する区間(変更後)</p> <p>▨ 線形を変更する区間(変更前)</p> <p>▨ 線形、幅員を変更する区間(変更後)</p> <p>▨ 線形、幅員を変更する区間(変更前)</p> <p>▨ 区域を変更する区間</p> <p>▨ 幅員を変更する区間</p> <p>▨ 廃止する区間</p>	<p>■ 車線の数を決定する路線</p> <p>▨ 線形を変更する区間(変更後)</p> <p>▨ 線形を変更する区間(変更前)</p> <p>▨ 区域を変更する区間</p> <p>▨ 廃止する区間</p> <p>■ 変更のない区間</p>