

## 序章 緑の基本計画の説明

### 序-1 計画策定の背景と目的

#### (1) 計画策定の背景

帯広市では、公園緑地の規模や配置を位置づけ、整備の指針となる「帯広圏緑のマスタープラン」また、民有地や公共施設の緑化の指針とする「帯広市地域緑化推進計画」を基本とし、緑化をすすめてきました。さらに平成7年には緑化の実効性を高めるために市独自の緑化推進施策となる「緑倍增計画」を策定し、公園緑地の整備や民有地緑化などの推進をはかってきました。

近年では、エネルギー問題や地球温暖化など地球環境保護への取り組み、自然環境の保全や自然との関わり、市民活動の多様化など市民ニーズの高まりなどから、より快適な都市環境の形成とともに人と自然が共生する豊かな街づくりが求められています。

#### (2) 計画策定の目的

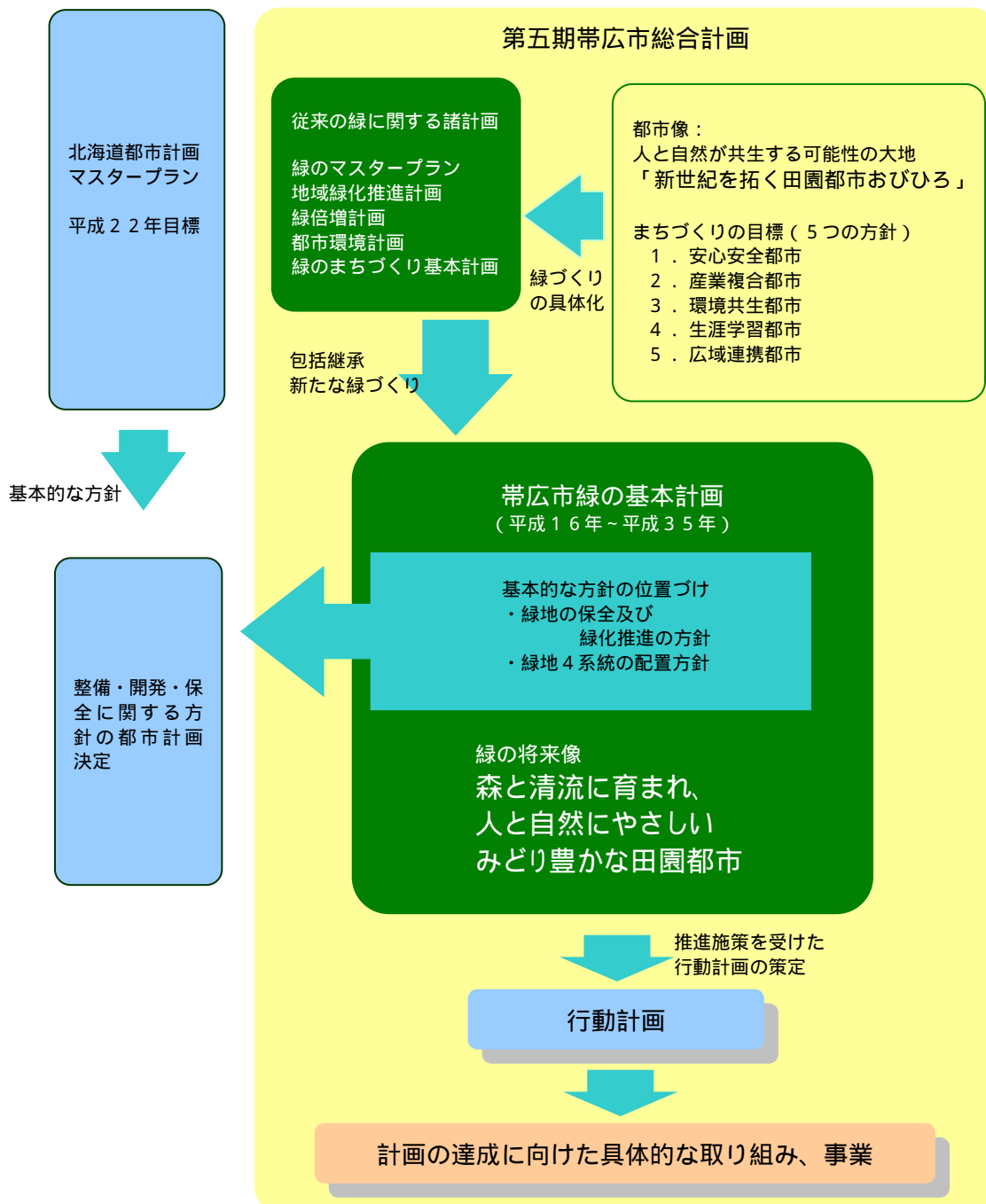
帯広市では、緑の現状やまちづくりの都市像を見据えながら、緑化を推進する施策や市民活動による緑づくりを総合的かつ計画的に推進し、緑豊かで人と自然にやさしい快適な都市環境を形成し、次世代に伝える緑の財産を育てていくため、本計画を策定しました。

#### (3) 市民参加の計画づくり

計画の策定にあたっては、学識経験者、有識者及び市民の参加による市民レベルの「まちづくり検討委員会」を組織し、主に第3部会において日常生活の視点から現状と課題を捉え、これからの緑のあり方や緑づくりの基本方針、更には、さまざまな施策について議論が深められ、計画案の作成が行われました。

## 序-2 計画の位置づけ

本計画は、「第五期帯広市総合計画」(平成12年度策定)を柱として、従来からすすめてきた緑のマスタープランや地域緑化推進計画などの緑づくりに関する諸計画を包括・継承しつつ新たな緑づくりの視点も加え、緑づくりの総合的な計画として策定するものです。



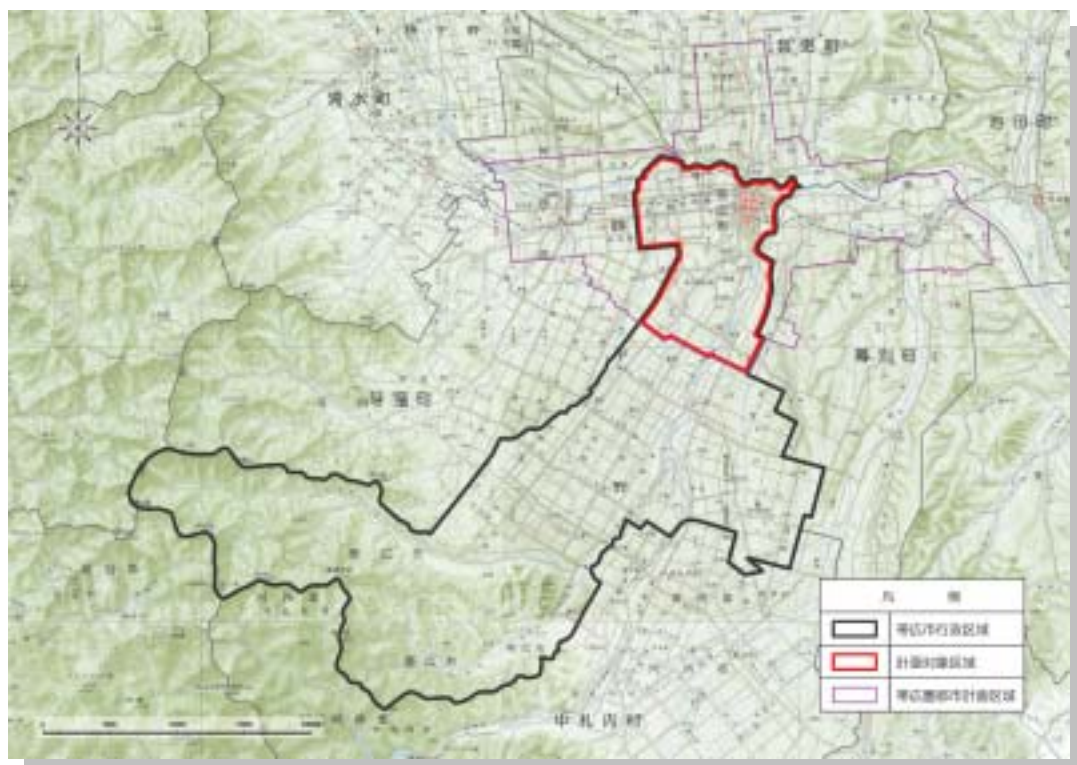
### 序-3 計画の目標年次

計画期間は、2004年(平成16年)を初年度として2023年(平成35年)を目標年とする20年間とします。

なお、計画は総合計画や都市計画の改定、緑づくりの進捗状況、新たな施策の位置づけなど、必要に応じて見直しを行います。

### 序-4 計画の区域

計画の対象区域は、主に都市計画区域とし「都市の緑」について計画を策定していきます。



## 序 5 まちづくりにおける緑の役割

「緑」には、さまざまな機能があり、これらの機能を効果的に配置することで、都市の環境や人々の生活環境が改善・維持され、持続する都市がつくられていきます。緑の大切さを市民が共通に理解し、快適で暮らしやすいまちづくりをすすめるため、緑の役割を確認します。

### 役割

#### 人と自然が共生する 快適な都市の環境をつくります

樹木等の植物は都市の大気を浄化し、騒音や振動等を緩和、都市の温暖化を防止、都市の環境負荷の低減をはかり、また、小動物の生育・生息地としての生態系を保全し、人と自然が共生する暮らしやすい快適な都市の環境をつくります。

#### 人にやさしい 活動空間をつくります

レクリエーションや遊び場、自然とのふれあい、地域活動など市民のさまざまな活動の場として、安全に安心して利用できる人にやさしい活動空間をつくります。

#### 万が一の災害に備えた 安全な都市づくりをすすめます

公園や街路樹は、地震や火災などの災害時において、避難経路・避難地の確保や火災の延焼を防止し、救援活動や消化活動などでは地域の拠点になります。また降雨時の流出量の抑制や洪水の防止など、市民生活の安全を維持し都市の防災性を高めます。

#### 魅力あるきれいな 街並みをつくります

樹木や樹林地、草花などはきれいな街並みを形成し、都市生活に潤いと安らぎを与え、魅力的で地域性豊かなまちをつくります。

#### 人々の心の豊かさを育みます

樹木や樹林地、広々とした芝生、きれいに彩られた草花などにふれあい、自ら緑づくりを行うことで、心と体が癒され心身の豊かさが育まれます。

役割のイメージ図  
(機能)

都市環境の保全



生物の生息・生育環境を保全



大気汚染の浄化・騒音抑制



温暖化防止

レクリエーション



休息・休養の場



スポーツ・レクリエーション活動



自然とのふれあい

都市の防災



火災の延焼防止・遅延



災害時の避難場所



流量の調整や洪水の防止

景観形成



自然景観



田園の景観



きれいな街並み

心の豊かさの創造



緑とのふれあい



豊かな地域づくり

## 序 6 計画の対象範囲

緑の対象範囲は、公有地、民有地、建物の緑化のほか、都市のオープンスペースなどを「つくる」「まもる」「育てる」ためのそれぞれの活動を含めた緑全般を対象とします。

