



帯広市
Obihiro City

揺れやすさマップ（農村部）

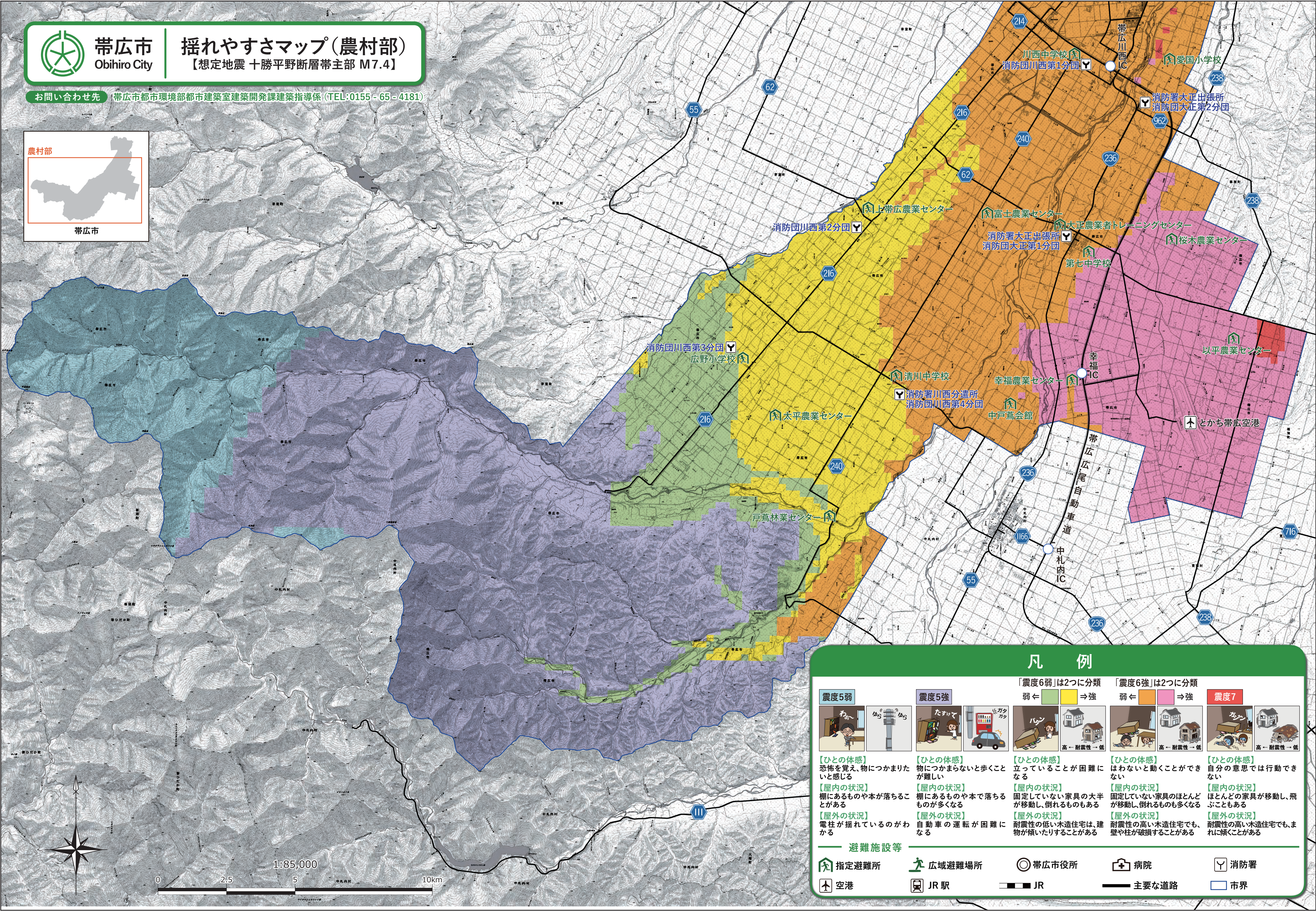
【想定地震 十勝平野断層帯主部 M7.4】

お問い合わせ先 帯広市都市環境部都市建築室建築開発課建築指導係（TEL:0155-65-4181）

農村部



帯広市



凡 例

震度5弱



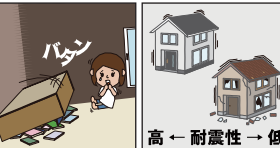
【ひとの体感】
恐怖を覚え、物につかまりたいと感じる
【屋内の状況】
棚にあるものや本が落ちることがある
【屋外の状況】
電柱が揺れているのがわかる

震度5強



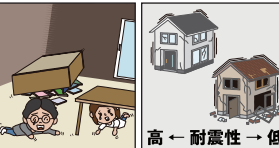
【ひとの体感】
物につかまらなさと歩くことが難しい
【屋内の状況】
棚にあるものや本で落ちるものが多い
【屋外の状況】
電柱の運転が困難になる

「震度6弱」は2つに分類
弱 ← → 強



【ひとの体感】
立っていることが困難になる
【屋内の状況】
固定していない家具の大半が移動し、倒れるものもある
【屋外の状況】
耐震性の低い木造住宅は、建物が傾いたりすることがある

「震度6強」は2つに分類
弱 ← → 強



【ひとの体感】
はわなと動くことができない
【屋内の状況】
固定していない家具のほとんどが移動し、倒れるものも多くなる
【屋外の状況】
耐震性の高い木造住宅でも、壁や柱が破損することがある

震度7



【ひとの体感】
自分の意思では行動できない
【屋内の状況】
ほとんどの家具が移動し、飛ぶこともある
【屋外の状況】
耐震性の高い木造住宅でも、まれに傾くことがある

避難施設等

指定避難所



広域避難場所



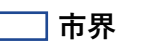
帯広市役所



病院



消防署



空港

JR 駅

JR

主要な道路

市界