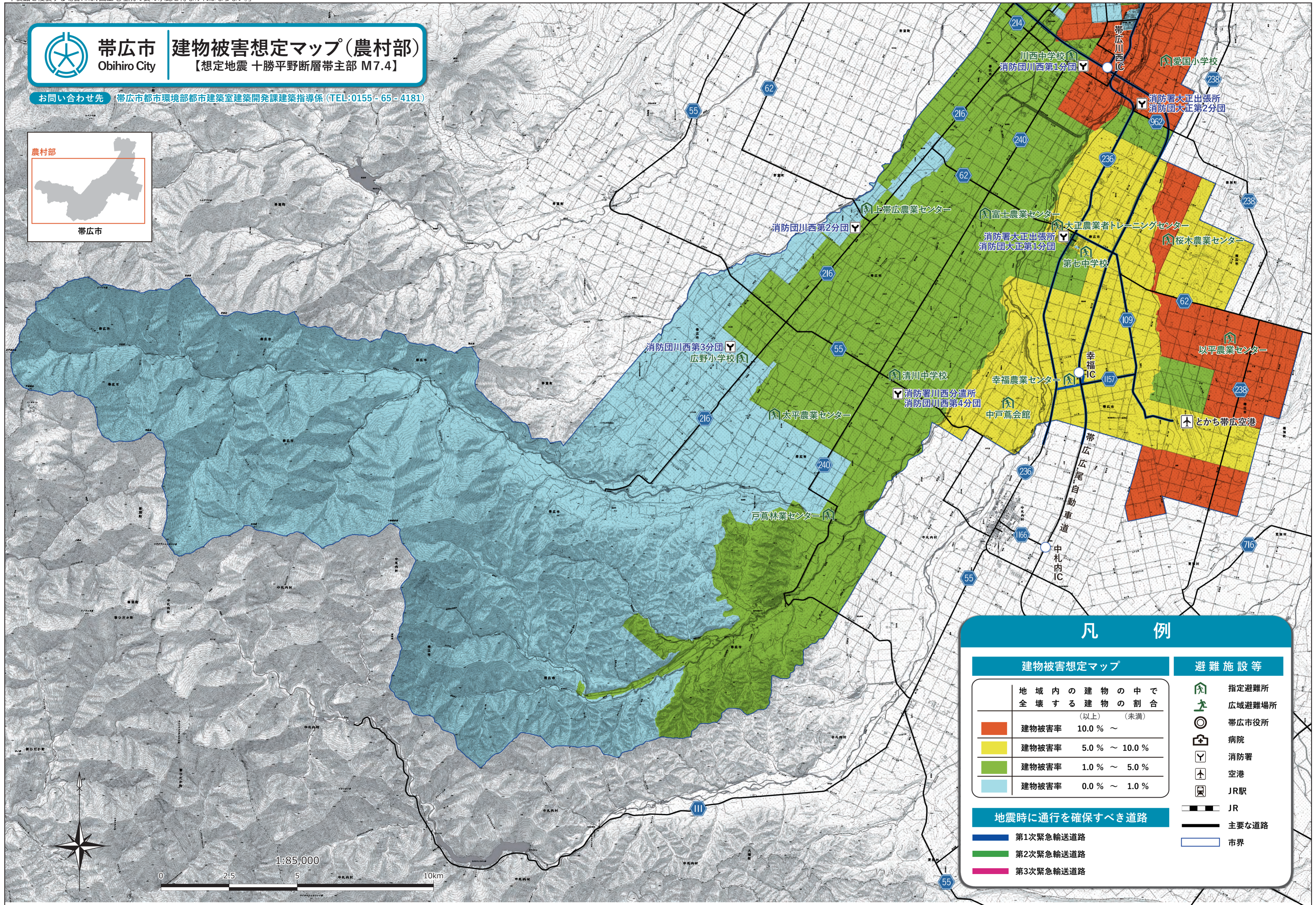
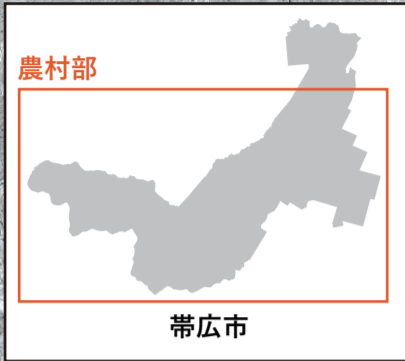


帯広市 Obihiro City
建物被害想定マップ（農村部）
 【想定地震 十勝平野断層帯主部 M7.4】

お問い合わせ先 帯広市都市環境部都市建築室建築開発課建築指導係 (TEL:0155-65-4181)



凡 例

建物被害想定マップ		避難施設等	
地域内の建物の中で全壊する建物の割合	(以上) (未満)		指定避難所
建物被害率 10.0% ~			広域避難場所
建物被害率 5.0% ~ 10.0%			帯広市役所
建物被害率 1.0% ~ 5.0%			病院
建物被害率 0.0% ~ 1.0%			消防署
			空港
			JR駅
			JR
			主要な道路
			市界
地震時に通行を確保すべき道路			
	第1次緊急輸送道路		
	第2次緊急輸送道路		
	第3次緊急輸送道路		

