

帯広市徘徊高齢者等SOSネットワーク

資料C

検索

家族、介護者、介護サービス関係者、施設等から搜索依頼

警察から搜索依頼者にSOSネットワークの利用の確認

帯広警察署

協力依頼

協力機関

協
力
機
関
テ
ム
ワ
ー
ク
シ
ス
S
ネ
ッ
ト
見
守
リ
S
O
・
十
勝
徘
徊

加わる

帯
広
市

協力とは：
提供された行方不明者の情報を、日常行われる活動の範囲内で活用することで搜索活動の一端を担うこと。

* 同一敷地内の施設には1か所のみFAX。事業所間で情報共有。

* 協力機関に協力要請

地域包括支援センター

居宅介護支援

訪問介護

訪問看護

訪問リハビリテーション

通所介護

小規模多機能型居宅介護

訪問入浴介護

グループホーム

特別養護老人ホーム

養護老人ホーム

軽費老人ホーム

老人保健施設

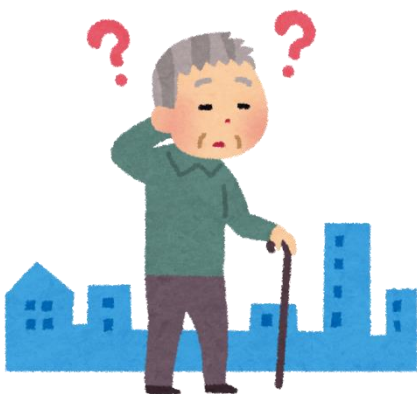
療養施設

きづきネットワーク協力事業者

発見

連絡(☎ 25-0110)

警察署(保護)



発見後

発見



連絡(☎ 25-0110)

警察署(保護)



帯広市に搜索終了の連絡



協力機関に搜索終了の連絡

