

3月募集住宅紹介(3人世帯以上用住宅)

部屋別申込み (整理番号19~23) 全5戸

整理番号	団地名	部屋	棟	階層	エレベーター	間取	竣工年度	専有面積	家賃				駐車場		暖房	個別灯油タンク	浴室
									1ランク	2ランク	3ランク	4ランク	1台目	2台目 (要相談)			
19	南東	120	1号棟	2階	×	3LDK	H5	74.9	22,800	26,400	30,200	34,000	2,100	2,100	煙突・FF	要	UB
20	若葉	155	1号棟	5階	○	3LDK	H9	78.7	24,800	28,600	32,800	36,900	2,100	2,100	FF	要	UB
21	大空 光	121	1号棟	2階	×	3LDK	H27	73.4	24,200	27,900	31,900	36,000	1,050	1,050	FF	要	UB
22	大空 光	431	4号棟	3階	○	3LDK	S43	71.7	20,700	23,900	27,300	30,800	1,050	1,050	FF	要	UB
23	大空 光	442	4号棟	4階	○	3LDK	S43	70.5	20,400	23,500	26,900	30,300	1,050	1,050	FF	要	UB

家賃は月額所得によって変動制となります。別途計算してください。1ランク=0~104,000円、2ランク=104,001~123,000円、3ランク=123,001~139,000円、4ランク=139,001~158,000円

月額所得が158,001~214,000円の方は裁量階層での入居が可能な場合がありますので、ご相談ください。

暖房欄に、煙突やFFと書かれている住宅は対応するストーブを購入し、設置する必要があります。

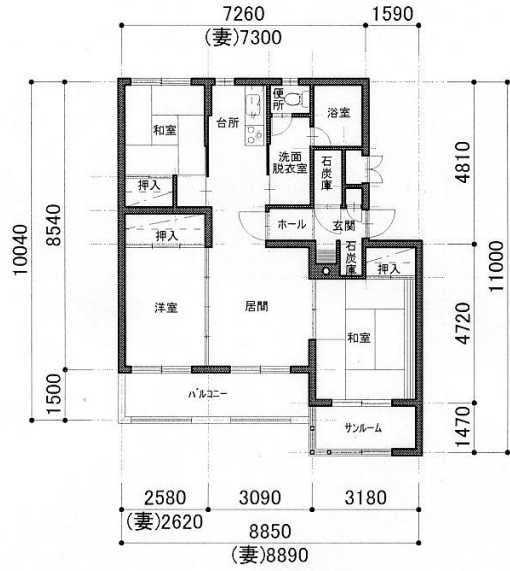
個別灯油タンク欄に、要と書かれている住宅は灯油タンクを購入し、設置する必要があります。

駐車場は、1世帯につき1台の区画を用意しています。※2台目駐車場は団地によって許可できる場合がありますのでご確認ください。3台は駐車できません。

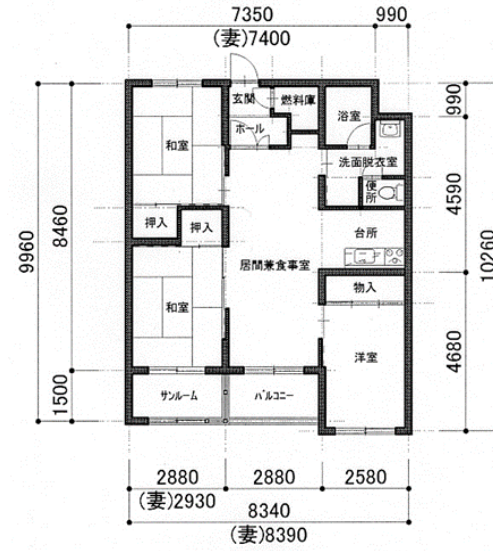
市営住宅に入居する際には団地自治会に必ず加入し、自治会活動に参加する必要があります。

整理番号22~23の住宅は、平成22年度に全面改善しています。

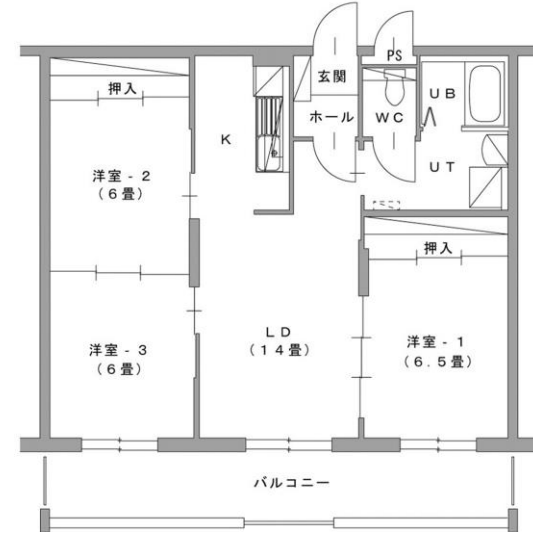
南東120号室



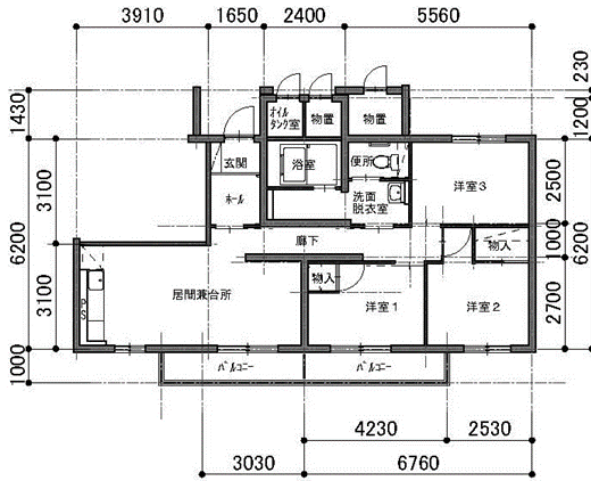
若葉155号室



大空 光121号室



大空 光431号室



大空 光442号室

