



資源ごみ「Sの日」

週1回

曜日

資源ごみ「Sの日」

無料

- ◎収集日当日の朝、9時までに決められたごみステーションに出します。
- リサイクルマークなどを参考にして**10分類**に分別して出してください。
- 中を確認できる透明または半透明の袋に入れてください。
- 新聞紙、雑誌、ダンボールなどは、ひもなどで束ねて出してください。



プラスチック製容器包装



- ボトル ●ネット ●キャップ ●カップ
- パック ●ポリ袋 ●チューブ
- トレイ ●ラップ ●緩衝材

容器包装とは商品が入っていた「容器」及び商品を包んでいた「包装」です。商品そのものは、容器包装に該当しません。



紙製容器包装



- 包装紙 ●紙箱 ●紙袋 ●紙缶
- ※雑誌・新聞紙・ダンボールなどは、別々に出してください。
- ※シュレッダーにかけた紙は「燃やすごみ」に出してください。

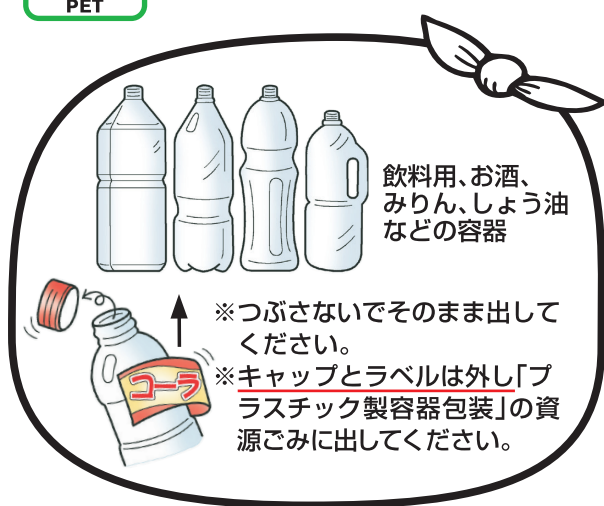
びん類



- ワンウェイびん (雑びん)
- リターナブルびん (生きびん)
- ※乳白色の化粧品などのびん、ガラス製品は「燃やさないごみ」に出してください。



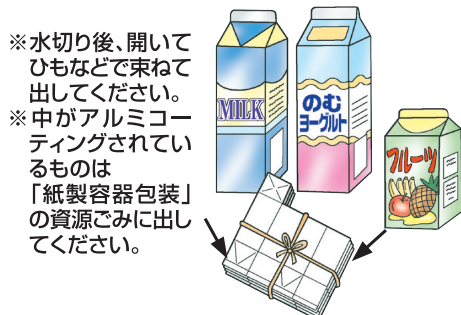
ペットボトル



- 飲料用、お酒、みりん、しょう油などの容器
- ※つぶさないでそのまま出してください。
- ※キャップとラベルは外し「プラスチック製容器包装」の資源ごみに出してください。

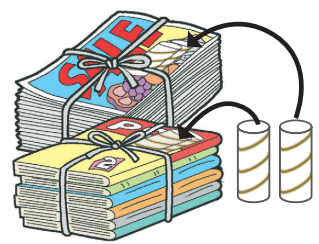


紙パック類



- ※水切り後、開いてひもなどで束ねて出してください。
- ※中がアルミコーティングされているものは「紙製容器包装」の資源ごみに出してください。

雑誌・チラシ類



- ※トイレットペーパー等の芯は雑誌、書籍にはさんで出してください。
- ※たたんでひもなどで束ねて出してください。

新聞紙



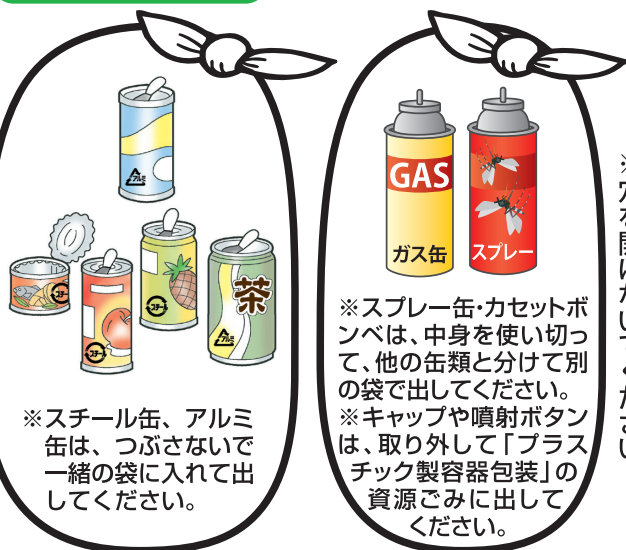
- ※たたんでひもなどで束ねて出してください。

※汚れの落ちない資源ごみは「燃やすごみ」または「燃やさないごみ」になります。

新聞・雑誌・ダンボール・紙製容器包装・紙パック・びん類・缶類は、町内会等の資源集団回収を積極的に利用しましょう。



缶 類



※スチール缶、アルミ缶は、つぶさないで一緒の袋に入れて出してください。

※スプレー缶・カセットボンベは、中身を使い切って、他の缶類と分けて別の袋で出してください。
※キャップや噴射ボタンは、取り外して「プラスチック製容器包装」の資源ごみに出してください。

※穴を開けないでください。

お 願 い

※資源ごみは
水洗いして水をきる、
またはふき取る

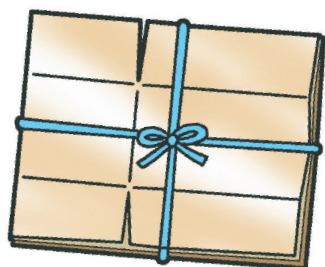
トレイやカップなどは、中身を残さずきれいにすすぐ



ダンボール

※たんでひもなどで束ねて出してください。

※ガムテープは「燃やすごみ」、留め金は「燃やさないごみ」に出してください。



分別をまちがえやすいもの

燃やすごみ

- ・マスク
 - ・ティッシュ
 - ・はがき
 - ・封筒
 - ・レシート
 - ・吸い殻
 - ・紙コップ
 - ・割りばし
 - ・生ごみ
 - ・湿布
 - ・アイスの棒
 - ・つまようじ
 - ・ペットシート
 - ・掃除用粘着テープ
 - ・汚れた紙類
 - ・シュレッダーにかけた紙
 - ・ばんそうこう
 - ・キッチンペーパー
- など

燃やさないごみ

- ・スポンジ
 - ・歯ブラシ
 - ・乾燥剤
 - ・カイロ
 - ・ストロー
 - ・保冷剤
 - ・おもちゃ
 - ・バラ
 - ・輪ゴム
 - ・CD・DVD・ビデオテープ・カセットテープとケース
 - ・ゴム手袋
 - ・タッパー類
 - ・アルミホイル
 - ・湿布のフィルム
 - ・ひも(ビニール製)
 - ・金属キャップ
 - ・簡易アルミ鍋・皿
 - ・スプーン・フォーク
- など

資源ごみ(雑誌・チラシ類)

- ・ラップの芯
 - ・トイレットペーパーの芯
 - ・チラシ
 - ・ポスター
 - ・教科書
 - ・カレンダー
 - ・ノート
- など