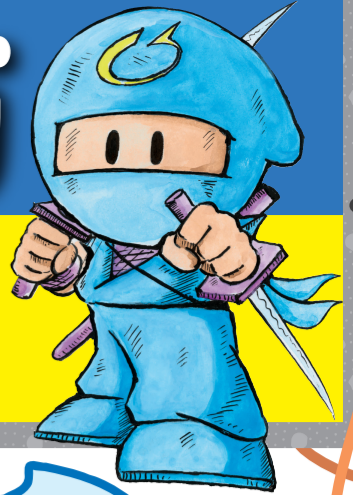


# 家庭ごみの分け方と出し方



- 収集日当日の朝、午前9時までに  
ごみステーションに出してください。
- 収集日以外は出さないでください。

- 「燃やすごみ」「燃やさないごみ」は、それぞれの指定ごみ袋に入れて出してください。
- 燃やさないごみ・有害危険ごみの収集日程表は、市役所本庁舎・清掃事業課・各支所・コミセン・福祉センターに用意しています。

**有料 週2回** 曜日

## 燃やすごみ

燃やすごみ用の指定ごみ袋に入れて口をしっかりしばって出してください。

生ごみ	布類	紙類
<ul style="list-style-type: none"> <li>● 衣類</li> <li>● タオル</li> <li>● 毛布</li> <li>● まくら</li> <li>● スキーウェア</li> <li>● 雨合羽 (あまがっぱ)</li> </ul> <p>十分に水を切ってから</p> <p><b>その他</b></p> <ul style="list-style-type: none"> <li>● マスク(素材問わず)</li> <li>● 猫の砂</li> <li>● ペットのふん</li> <li>● 湿布薬</li> <li>● 割り箸</li> <li>● 貝殻</li> <li>● 座布団</li> </ul>	<ul style="list-style-type: none"> <li>● ティッシュ</li> <li>● 紙くず</li> <li>● はがき</li> <li>● 封筒</li> <li>● シュレッダーにかけた紙</li> <li>● レシート</li> <li>● 写真</li> </ul> <p>草は、土・砂を取り除いてください。</p> <p>残った油は、凝固剤を使用してください。または、油を布か紙などに染み込ませた後、指定ごみ袋に入れてください。</p> <p>廃てんぶら油の回収を帯広市内のスーパーやガソリンスタンドなどで行っています。</p> <p>マッチ・花火は水を吸わせてから出してください。</p>	<p>指定ごみ袋・ごみ処理券取扱店 販売店の表示のある、お近くの小売店、スーパー、コンビニエンスストアなど。</p>

**有料 水(1週間おき) 曜日**

## 燃やさないごみ

燃やさないごみ用の指定ごみ袋に入れて口をしっかりしばって出してください。

プラスチック製品	皮革製品	アルミ類	ガラスくず類
<ul style="list-style-type: none"> <li>● 歯ブラシ</li> <li>● 洗面器</li> <li>● バケツ</li> <li>● 家庭で使用したラップ</li> <li>● ストロー</li> <li>● 商品として購入した密封容器</li> <li>● CD・DVD・ビデオテープ・カセットテープとケース</li> </ul> <p><b>電気製品</b> (指定ごみ袋に入るもの)</p> <ul style="list-style-type: none"> <li>● 掃除機</li> <li>● 扇風機</li> <li>● ホットプレート</li> <li>● 炊飯器</li> </ul>	<ul style="list-style-type: none"> <li>● かばん</li> <li>● 靴</li> </ul> <p><b>その他</b></p> <ul style="list-style-type: none"> <li>● かさ</li> <li>● おもちゃ</li> <li>● めいぐるみ</li> <li>● 乾燥剤</li> <li>● 保冷剤</li> <li>● カイロ</li> <li>● ゴム手袋</li> <li>● 電球 (LED含む)</li> <li>● ひも (ビニール製)</li> <li>● スポンジ</li> <li>● クリーニングの袋</li> <li>● クリーニングのハンガー</li> <li>● スニーカー</li> <li>● サングラス</li> </ul>	<ul style="list-style-type: none"> <li>● アルミホイール</li> <li>● 簡易アルミ鍋</li> </ul> <p><b>金属類</b></p> <ul style="list-style-type: none"> <li>● 鍋</li> <li>● やかん</li> <li>● フライパン</li> </ul> <p>※資源集団回収に出すことができます。(回収していない町内会等もありますので、確認をお願いします。)</p> <p><b>金属キャップ</b></p> <ul style="list-style-type: none"> <li>● ビールなどの王冠</li> <li>● 金属のふた</li> </ul>	<ul style="list-style-type: none"> <li>● 割れたガラス</li> <li>● 鏡</li> <li>● コップ</li> <li>● 皿</li> <li>● 陶磁器</li> <li>● クリスタルガラス</li> </ul> <p>刃物や少量の割れたガラスなどは紙などに包んで指定ごみ袋に「危険」の表示をして出してください。</p>

ごみ処理券で出すことができる燃やすごみ (指定ごみ袋に入るもので、破れる恐れのないものは指定ごみ袋で出してください。)

● **木くず類** 庭木、廃材など

燃やすごみ用処理券で出す場合は、太さ5cm以内、長さ1m以内に切り、1m以内のひもで束ねて、そのひもに処理券を二つ折りにして貼ってください。

※規格を超えるものは大型ごみになります。

束ねた太さが直径**25cm**くらい

ごみ処理券は1束につき1枚を貼ります。

1mまで

1mまで

1mまで

● **おむつ類**は無料収集します。

- ・汚物を取り除き透明・半透明の袋に入れて燃やすごみの収集日にごみステーションに出してください。
- ・無料収集の対象となるおむつ類とは、紙おむつ・布おむつ・尿とりパッド・お尻拭き・介護用の清拭綿です。
- ※ペット用トイレシートなどは対象となりません。

ごみ処理券で出すことができる燃やさないごみ (指定ごみ袋に入るもので、破れる恐れのないものは指定ごみ袋で出してください。)

● **電気製品** 掃除機・扇風機

40ℓ相当までのものは、ごみ処理券を貼って出すことができます。

● **棒状や板状のもの** 金属バット・傘・釣竿など

燃やさないごみ用処理券で出せるものは、太さ5cm以内、長さ1m以内のものが対象になります。

1m以内のひもで束ねて、そのひもに処理券を二つ折りにして貼ってください。

※規格を超えるものは大型ごみになります。

● **使用済小型家電**を回収ボックスにて無料回収しています。

市役所本庁舎、清掃センター、川西・大正支所、保健福祉センター、大空会館、各コミセンに設置した回収ボックス(30cm×30cmの投入口)に入れてください。回収品目が限定されています。詳しくはお問い合わせください。

**無料 資源ごみ「Sの日」** 曜日

● 資源ごみは**10分類**にわけて別々の透明か半透明の袋に入れて出してください。

● リサイクルマークを参考に分別してください。

プラスチック製容器包装	ペットボトル	缶類
<p>洗って水切り</p> <p>飲料用、お酒、みりん、しょう油などの容器</p> <p>つぶさないでそのまま出してください。キャップとラベルは外し、プラスチック容器包装の袋に入れてください。</p>	<p>洗って水切り</p> <p>つぶさないでそのまま出してください。キャップとラベルは外し、プラスチック容器包装の袋に入れてください。</p>	<p>洗って水切り</p> <p>スプレー缶・カセットボンベは中身を切り捨て、その後缶と蓋を別々の袋で分別してください。</p> <p>※キャップ・ラベルは取り外してください。</p>
紙製容器包装	紙パック類	びん類
<p>汚れを落としてから</p> <p>雑誌・新聞紙・ダンボールなどは別々に出してください。</p> <p>※シュレッダーにかけた紙は「燃やすごみ」に出してください。</p>	<p>洗って水切り</p> <p>※水切り後、開いてひもなどで束ねて出してください。</p> <p>※中がアルミコーティングされているものは「紙製容器包装」になります。</p>	<p>洗って水切り</p> <p>※乳白色の化粧品のびん、ガラス製品は「燃やさないごみ」になります。</p>
雑誌・チラシ類	新聞紙	ダンボール
<p>※たんてひもなどで束ねて出してください。</p> <p>※トイレトーパー等の芯は雑誌、書籍にはさんで出してください。</p>	<p>※たんてひもなどで束ねて出してください。</p>	<p>※留め金(燃やさないごみ)とガムテープ(燃やさないごみ)をはずし、たんてひもなどで束ねて出してください。</p>

▲ 新聞・雑誌・ダンボール・紙製容器包装・紙パック・びん類・缶類は、町内会などの資源集団回収を積極的に利用しましょう。

**無料 有害危険ごみ** 水(1週間おき) 曜日

乾電池類、水銀体温計類、蛍光管、ライター類、小型充電式電池類(JBRC会員企業製品除く)、加熱式たばこ・電子たばこ(Ploom・glo除く)は、別々の袋に入れて出してください。

乾電池・コイン電池(CR, BR)

※ボタン電池(SR, PR, LR)は電池工業会のリサイクル協力店へお持ち込みください。

水銀体温計類

デジタル式体温計は「燃やさないごみ」に出してください。

蛍光管

購入時の箱、筒に入れて出します。

電球及びLED電球や割ってしまった蛍光管は「燃やさないごみ」に出してください。

ライター類

- ・使い捨てライター
- ・電子ライター
- ・ガスライター
- ・ターボライター
- ・オイルライター

▲ ガスが残っていても「有害危険ごみ」に出すことができます。

小型充電式電池類

金属端子部分をテープ等で絶縁してから出してください。

加熱式たばこ・電子たばこ

Ploom・gloは日本たばこ協会のリサイクル協力店へお持ち込みください。

**有料 大型ごみ 申込制** 大型ごみ受付センター TEL 0155-67-5010

(シール式) 1枚**600円**(1枚売)

1個(点)ごとに、大型ごみ処理券を見やすいところに貼ります。料金は申込時にご確認ください。

帯広市の指定ごみ袋(40ℓ)に入らないもので、1個(点)の辺の長さが2m以内、および重量が100kg以下のものは、「大型ごみ」です。ブロック、レンガ、コンクリート片は、処理の関係から、手のひらくらいの大きさであっても、「大型ごみ」として収集します。

指定ごみ袋・ごみ処理券取扱店(販売店)の表示のある、お近くの小売店、スーパー、コンビニエンスストアなど

1 申し込み 大型ごみ受付センター TEL 0155-67-5010 FAX 0155-37-2313

2 ごみ処理券購入 1枚600円

3 収集

※受付日よりおむね一週間以内に収集します。収集日の午前9時までに受付時に指定された排出場所に出してください。

分別をまちがえやすいものをのせました。ご確認ください。

燃やすごみです	燃やさないごみです	雑誌類の資源ごみです
<ul style="list-style-type: none"> <li>・マスク</li> <li>・ティッシュ</li> <li>・はがき</li> <li>・封筒</li> <li>・レシート</li> <li>・吸い殻</li> <li>・紙コップ</li> <li>・割りばし</li> <li>・湿布</li> </ul>	<ul style="list-style-type: none"> <li>・アイスの棒</li> <li>・つまようじ</li> <li>・ペットシート</li> <li>・掃除用粘着テープ</li> <li>・汚れた紙類</li> <li>・シュレッダーにかけた紙</li> <li>・ばんそうこう</li> <li>・キッチンペーパー</li> </ul>	<ul style="list-style-type: none"> <li>・ラップの芯</li> <li>・トイレトーパーの芯</li> <li>・チラシ</li> <li>・ポスター</li> <li>・ノート</li> <li>・教科書</li> </ul>

ごみ分別パンフレット 詳細は こちらから確認できます。

**ごみの持ち込み(自己搬入)**

引越など家庭ごみを大量に処分する場合は、くりりんセンターに直接持ち込むことができます。(指定袋やごみ処理券は不要ですが、10kgごとに170円の処理料金ががかかります。)

3月、4月、ゴールデンウィークや年末は非常に混み合います。計画的にごみステーションに出してください。

十勝圏複合事務組合 くりりんセンター

- 搬入できる日/月曜日～土曜日の午前9時～午後5時
- 搬入できない日/日曜日、7月第3日曜日、10月第2日曜日、12月31日午後から1月2日まで
- お問い合わせ/帯広市西24条北4丁目1-5 TEL 0155-37-3550 FAX 0155-37-4119

**家電リサイクル法対象品目**

販売店に相談してください。

- エアコン (室外機含む)
- テレビ (ブラウン管式テレビ)
- 冷蔵庫・冷凍庫
- 洗濯機・衣類乾燥機

※分解したり、指定ごみ袋に入れて出されても収集できません。

**パソコン**

パソコンが不要になったら、メーカーに回収を依頼してください。

- パソコン用ディスプレイ(CRTブラウン管・薄型液晶など)
- デスクトップパソコン(本体)
- ノート型

**危険物・処理困難物** 販売店が処理業者に相談してください。

- オイル
- 消火器
- タイヤ
- オートバイ・スクーター
- バッテリー
- 農薬
- ガスボンベ
- ピアノ
- ウォーターベッド
- ガソリン・灯油
- 事業系ごみ

※それぞれの詳しい処理方法については、清掃事業課にお問い合わせください。

**お問い合わせ** 帯広市都市環境部環境室清掃事業課

〒080-2464 帯広市西24条北4丁目1番地  
TEL 0155-37-2311 FAX 0155-37-2313  
Eメール clean@city.obihiro.hokkaido.jp  
URL https://www.city.obihiro.hokkaido.jp/kurashi/gomi/

ごみリサイクルのホームページ