

ゴミコミュニティメール 第29号

使用済小型家電の回収にご協力ください

小型家電には、レアメタル等の有用金属が含まれています。
これらを回収し資源を有効に活用するため、帯広市では回収ボックスでの拠点回収を行っています。

小型家電回収ボックス [30cm×30cm]の投入口に入るもの

回収ボックス設置場所 帯広市役所1階、川西・大正支所、市内各コミセン、清掃事業課
※施設内に設置していますので、開館時間内にご利用ください。



電話機、FAX



ラジオ



デジタルカメラ



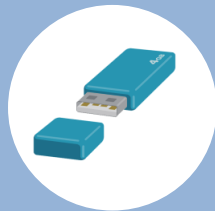
DVDレコーダー



デジタルオーディオプレーヤー



カーナビ



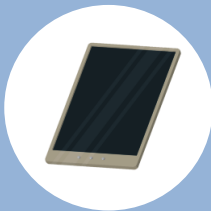
USBメモリ



ゲーム機



電卓



電子書籍端末



ドライヤー



時計

対象品目
上記のほか

フィルムカメラ、ビデオカメラ、映像用機器（DVD・BDレコーダー/プレーヤー、チューナ等）、音響機器（MD・CDプレーヤー等）、カー用品（カーステレオ等）、補助記憶装置（メモリーカード等）、ゲーム機、電子辞書、電子手帳、ワープロ、モデム、ルーター、パソコン周辺機器（マウス、キーボード、スキャナ等）、電子血圧計、電子体温計、理容用機器（電気かみそり等）、懐中電灯、これらの付属品（リモコン、充電器等） ※詳しくはお問い合わせください

パソコン・携帯電話専用回収ボックス [45cm×55cm]の投入口に入るもの

回収ボックス設置場所 清掃事業課(西24北4) 平日 8:30~17:15
※個人情報保護のため、一カ所のみでの回収となっています

●家庭用パソコン
(デスクトップ、ノート型)

※ブラウン管(CRT
モニター)は対象外です。



●携帯電話・PHS

※携帯電話・PHS会社の
ショップなどでも無料で
回収しています。



⚠️ ご注意ください

- 個人情報、必ず消去してからお持ちください。
- 回収した小型家電は返却できません。
- 電池・バッテリーは取り外してください。
- 家庭から排出されるものに限り（事業所から排出されるものは対象外です）。
- 記憶媒体（カセットテープ、ビデオテープ、CD、DVD、ブルーレイ等）は対象外です。
- 家電リサイクル法対象品目（テレビ、エアコン、冷蔵庫、冷凍庫、洗濯機、衣類乾燥機）は対象外ですので、定められた方法による処理をお願いします。

引っ越しをされる方へ

→ 引っ越しごみは余裕を持ってお出してください

引っ越し時は、大量のごみが出ることも予想されます。計画的にごみ収集日にお出してください。また、諸事情でごみ収集日にごみを出せない場合は、十勝環境複合事務組合くりりんセンター(西24北4)へ持ち込むこともできます。家庭ごみの持ち込みには、10kgごとに170円の料金がかかります。指定ごみ袋を使用する必要はありません。

●ごみの持ち込みに関するお問い合わせ先：十勝環境複合事務組合 くりりんセンター 0155-37-3550

→ 大型ごみの収集は事前申込み制です

大型ごみ受付センターに、電話、FAXまたはインターネットで申し込んでください。また、排出には大型ごみ用処理券(1枚600円)が必要になりますので、申込み時に必要枚数をご確認ください。

大型ごみ受付センター

☎ 0155-27-5300



<https://www.clean-kankyo.jp/obihiro/>



FAX 0155-27-5322

受付時間 / 月～金曜日 9:00～17:30 (祝日、年末年始を除く)

おびひろタイプ カラスよけサークル の紹介

ごみステーションをカラスに荒らされていませんか?!

カラスは一度目を付けた場所を執拗に狙います。

帯広市では飛散防止ネットに加え効果のあるサークルの作成方法を紹介しています。

100円ショップなどで販売している材料で作成することができます。多くの方に自主製作いただき、1,000カ所以上のごみステーションで利用され、飛散防止の効果をあげています。ご希望の方には「使い方・作り方マニュアル」をお届けしますので、清掃事業課(0155-37-2311)までお問い合わせください。帯広市のホームページでも作り方を紹介しています。



材料費と手数料の負担で、右記施設で作成してもらうこともできます。

どちらも受け取りは市民活動プラザ六中(東11南9)となります。

→ 一般社団法人ふれあいデジタル工房 ワークサポート ふれあい

☎ 0155-23-6699 火曜日～土曜日 9:00～17:00

→ 社会福祉法人帯広福祉協会 多機能型就労支援事業所 あいとう

☎ 0155-37-2881 月曜日～金曜日 9:00～17:00

「間違いやすいごみ」の出し方

紙類の分別で、間違いやすいものを紹介します。

- シュレッダーにかけた紙
- 汚れた紙
- ティッシュ
- レシート
- 封筒

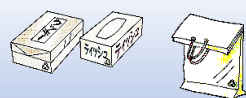


燃やすごみ

- 商品が入っていた紙箱
- 紙袋



マークが目印です



紙製容器包装

- 雑誌・チラシ
- コピー用紙
- ラップ等の中芯
- トイレットペーパーの中芯



雑誌・チラシ類

平成27年3月発行 帯広市清掃事業課 ごみ減量係 帯広市西24条北4丁目1

電話 0155-37-2311 FAX 0155-37-2313 Eメールアドレス clean@city.obihiro.hokkaido.jp

ゴミュニティメール… 清掃事業課で市民向けに発行する、ごみに関するお知らせの名称です。