

# 後期高齢者健診のお知らせ

## 後期高齢者健診の受け方

# 無料

### 1. 集団健診と施設健診どちらかを選び、電話等で予約する

#### 集団健診

コミセンや福祉センターなどで受ける場合

日程表から都合のよい日を選び、  
10日前までに対がん協会に予約する

**左の見開きをご覧ください**

(公財) 北海道対がん協会  
釧路がん検診センター帯広出張所

☎ **0155-27-2345**

予約受付時間 月～金 9時～17時

※5月8日(月)より予約受付開始

インターネット予約は6月1日(木)から開始。  
翌月以降の予約が可能です。

インターネット予約はこちら→



#### 施設健診

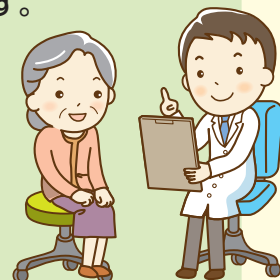
医療機関で受ける場合(市内40カ所)

実施医療機関一覧から医療機関を選び、  
事前に直接電話で予約する

**右の見開きをご覧ください**

※令和5年度の受診券有効期限は  
令和6年3月31日です。

※年度末は大変混み合いますので、早めの受診をお勧めします。



### 2. 受診する(受診券と保険証を持参)

<後期高齢者健診の検査項目>

- 問診 ○身体計測 ○尿検査 ○血圧測定 ○診察
- 血液検査(血中脂質・肝機能・血糖・腎機能)

### 3. 1週間～1カ月後に健診結果が届く

対がん協会もしくは受診した病院から健診結果が届きます。

健診結果の見方や生活習慣の改善についてご相談がある場合は、帯広市の「健康相談」をご活用ください。また、持病のある方や治療中の病気がある方は、健診結果についてかかりつけ医に相談するようにしましょう。

※帯広市から転出した場合や後期高齢者医療制度を脱退した場合は、帯広市の後期高齢者健診を受けることはできませんのでご注意ください。

お問い合わせ

帯広市 国保課 TEL.0155-65-4138 (直通)

# ●実施医療機関一覧（あいうえお順）

↓ ●のついた健診(検診)が受けられます。

No.	医療機関名	住所	電話番号	後期高齢者 健診	肝炎 ウイルス	大腸がん	前立腺がん
1	あおやま内科クリニック	西 21 南 5	38-3131	●	●	●	●
2	あがた内科循環器クリニック	西 18 南 31	49-0200	●			
3	新井病院	西 1 南 15	24-6767	●	●	●	●
4	いとう内科クリニック	西 21 南 4	67-8375	●	●	●	●
5	いなば内科呼吸器科	東 1 南 23	23-1635	●	●	●	●
6	いのちの木クリニック	南の森西 9	49-3622	●	●	●	●
7	イワタクリニック	西 12 北 2	36-7556	●	●		
8	うしおだ健康クリニック	大通南 13	65-5511	●	●	●	●
9	おおた内科循環器クリニック	柏林台中町 2	66-7152	●		●	●
10	おがわ循環器内科クリニック	清流東 1	49-0088	●		●	●
11	おく内科消化器クリニック	西 5 南 21	66-6170	●	●	●	●
12	帯広記念病院	川西町基線 28	59-2200	●	●	●	●
13	帯広協会病院	東 5 南 9	22-6600	●	●	●	●
14	帯広光南病院	空港南町 303	47-4811	●	●		
15	帯広第一病院	西 4 南 15	25-3121	●	●	●	●
16	帯広中央病院	西 7 南 8	24-2200	●	●	●	●
17	帯広西病院	西 23 南 1	37-3330	●	●	●	●
18	帯広東内科循環器科クリニック	東 13 南 6	27-0808	●	●	●	●
19	帯広南の森クリニック	南の森西 4	49-3400	●	●	●	●
20	開西病院	西 23 南 2	38-7541	●	●	●	●
21	協立病院	西 16 北 1	35-3355	●	●	●	●
22	さかい総合内科クリニック	西 9 南 13	23-1515	●	●	●	●
23	さとう内科循環器科クリニック	西 2 南 23	24-3103	●	●	●	●
24	進藤医院	東 4 南 11	23-3251	●	●	●	●
25	新緑通りはやし内科	西 16 南 4	33-0077	●	●	●	●
26	須藤内科クリニック	西 10 北 2	33-2800	●	●	●	●
27	大正クリニック	大正本町 283	63-3001	●	●	●	
28	たかはし内科・呼吸器内科クリニック	西 3 南 4	20-5656	●		●	●
29	十勝勤医協帯広病院	西 9 南 12	21-4111	●	●	●	●
30	十勝勤医協白樺医院	白樺 16 西 2	38-3500	●	●	●	●
31	十勝ヘルスケアクリニック	柏林台中町 1	58-3311	●	●	●	●
32	ながい内科医院	西 21 南 3	36-5578	●	●	●	●
33	西村内科クリニック	西 5 南 37	47-4787	●	●	●	
34	ハートサウンズもりクリニック	西 18 南 3	58-5077	●	●	●	●
35	林内科クリニック	西 14 南 34	48-7711	●	●	●	●
36	北斗病院	稲田町基線 7	48-8000	●	●	●	●
37	本庄内科クリニック	東 10 南 11	66-9616	●	●	●	●
38	満岡内科循環器クリニック	大空町 3	48-9111	●	●	●	●
39	山川内科医院	西 1 南 11	24-3181	●	●	●	●
40	横手内科クリニック	西 22 南 4	35-7155	●	●	●	●

# がん検診

無料

コミセンや福祉センターなどで受ける「集団検診」と医療機関で受ける「施設検診」があり、いずれも事前に申し込みが必要です。

医療機関で受ける場合は、必ず「帯広市の〇〇がん検診を受診したい」と伝え、受診当日は、保険証をお持ちください。【がん検診には受診券は必要ありません】

検診名	検診内容	対象者 (年齢は令和6年3月末現在)	集団検診	施設検診
胃がん	胃部X線検査(バリウム)	35歳以上	●	—
	胃内視鏡検査(胃カメラ)	50歳以上の偶数年齢	—	●
肺がん	胸部X線検査(必要時痰検査)	40歳以上	●	—
大腸がん	便潜血検査(2日法)	40歳以上	●	●
前立腺がん	血液検査	50歳以上の男性	●	●
子宮がん	子宮頸部検査(必要時体部検査)	20歳以上の偶数年齢の女性	●	●
乳がん	マンモグラフィ検査(X線)	40歳以上の偶数年齢の女性	●	●
肝炎ウイルス	血液検査	過去に肝炎ウイルス検診を受けたことがない40歳以上	●	●

## 偶数年齢早見表

生年月日	年齢	生年月日	年齢	生年月日	年齢
昭和32.4.1～昭和33.3.31	66	昭和16.4.1～昭和17.3.31	82	大正14.4.1～大正15.3.31	98
昭和30.4.1～昭和31.3.31	68	昭和14.4.1～昭和15.3.31	84	大正12.4.1～大正13.3.31	100
昭和28.4.1～昭和29.3.31	70	昭和12.4.1～昭和13.3.31	86	大正10.4.1～大正11.3.31	102
昭和26.4.1～昭和27.3.31	72	昭和10.4.1～昭和11.3.31	88	大正 8.4.1～大正 9.3.31	104
昭和24.4.1～昭和25.3.31	74	昭和 8.4.1～昭和 9.3.31	90	大正 6.4.1～大正 7.3.31	106
昭和22.4.1～昭和23.3.31	76	昭和 6.4.1～昭和 7.3.31	92	大正 4.4.1～大正 5.3.31	108
昭和20.4.1～昭和21.3.31	78	昭和 4.4.1～昭和 5.3.31	94	大正 2.4.1～大正 3.3.31	110
昭和18.4.1～昭和19.3.31	80	昭和 2.4.1～昭和 3.3.31	96	明治44.4.1～明治45.3.31	112

### < 注意事項 >

\*各検診は、集団検診または施設検診のどちらかで、1回のみ受診できます。

\*胃内視鏡検査、子宮がん・乳がん検診は2年に1回で、令和5年度中に偶数年齢の誕生日を迎える人が対象です。

\*胃内視鏡検査を受診した翌年度は、胃がん検診を受診できません。

## 胃内視鏡検査(胃カメラ) 実施医療機関

- |                |             |               |             |
|----------------|-------------|---------------|-------------|
| ①新井病院(西1南15)   | TEL 24-6767 | ④開西病院(西23南2)  | TEL 38-7541 |
| ②帯広第一病院(西4南15) | TEL 25-3121 | ⑤北斗病院(稲田町基線7) | TEL 48-8000 |
| ③帯広中央病院(西7南8)  | TEL 24-2200 |               |             |

## 子宮がん検診実施医療機関

- |                     |             |                   |             |
|---------------------|-------------|-------------------|-------------|
| ①帯広協会病院(東5南9)       | TEL 22-6600 | ④慶愛女性クリニック(西23南2) | TEL 61-1155 |
| ②帯広厚生病院(西14南10)     | TEL 65-0101 | ⑤慶愛病院(東3南9)       | TEL 22-4188 |
| ③帯広レディースクリニック(西3南4) | TEL 22-3773 | ⑥坂野産科婦人科(西9南10)   | TEL 26-1188 |

## 乳がん検診実施医療機関

- |                 |             |                     |             |
|-----------------|-------------|---------------------|-------------|
| ①帯広協会病院(東5南9)   | TEL 22-6600 | ④上徳整形外科・乳腺外科(東4南18) | TEL 25-1255 |
| ②帯広厚生病院(西14南10) | TEL 65-0101 | ⑤北斗病院(稲田町基線7)       | TEL 48-8000 |
| ③帯広第一病院(西4南15)  | TEL 25-3121 | ⑥めぐみ乳腺クリニック(柏林台中町2) | TEL 67-5027 |

## 人間ドック・脳ドックにおける後期高齢者健診分の助成について

独自に人間ドックや脳ドックを受診する場合、受診者は後期高齢者健診受診券を医療機関に提出することで、支払金額から後期高齢者健診料相当分を差し引いてもらうことができます。

詳しくは助成が対象になる下記の医療機関に確認してください。

### 【人間ドック実施医療機関】

- ・新井病院
- ・帯広厚生病院
- ・帯広第一病院
- ・帯広中央病院
- ・開西病院

### 【脳ドック実施医療機関】

- ・帯広厚生病院（人間ドックも同時受診する場合のみ助成可）
- ・西おびひろ脳神経クリニック（西 20 南 2） ☎35-2055
- ・十勝ヘルスケアクリニック



※ドック当日、受診券を提出しない場合は助成できませんのでご注意ください。

※この助成制度を利用した場合、後期高齢者健診を受診することはできません。

※ドックの結果は、後期高齢者健診データとして帯広市国保課が管理しますのでご了承ください。

## 歯科ドック

後期高齢者医療制度の加入者は年1回、**無料**で歯科ドックを受診することができます。

歯と歯ぐきの状態や噛み合わせ、口腔内の衛生状態、嚥下機能など、高齢期に注意したい口腔機能全般についてチェックできます。

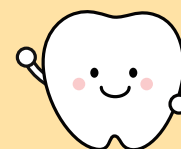
普段の丁寧なお手入れが大事ですが、100% 自分ですることはそう簡単なことではありません。

定期的に歯科医にかかり、お口の健康状態を診てもらいましょう！



実施医療機関は  
こちら

- **受診期間** . . . . . 6月1日～翌年3月31日
- **受診医療機関** . . . . . 市内の歯科医院（十勝歯科医師会会員に限る）
- **検診内容** . . . . . 問診・口腔内検査・舌機能評価・嚥下機能評価
- **受診方法** . . . . . 受診したい歯科医院に「帯広市の歯科ドックを受けたい」と電話予約してください。  
当日は、保険証を忘れずにお持ちください。



ドックに関するお問い合わせは 帯広市 国保課 TEL.0155-65-4138(直通)

# ● 集団健診日程表 コミセン・福祉センター等

↓ ●のついた健診(検診)が受けられます。

月	日	曜	健(検)診会場名	住所	後期 健診	胃 がん	肺 がん	大腸 がん	前立腺 がん	肝炎 ウイルス	子宮 がん	乳 がん	
6	6	火	大空会館	大空町 12-2	●	●	●	●	●	●			
	7	水	グリーンプラザ	公園東町 3-9	●	●	●	●	●	●			
	8	木	保健福祉センター	東 8 南 13-1	●	●	●	●	●	●			
	9	金	啓北コミセン	西 13 北 2-1	●	●	●	●	●	●			
	10	土	大正農業者トレセン	大正本町西 1-1	●	●	●	●	●	●			
	12	月	啓北コミセン	西 13 北 2-1				●				●	●
	14	水	グリーンプラザ	公園東町 3-9				●				●	●
	28	水	川西農業者研修センター	川西町西 2-59	●	●	●	●	●	●			
	29	木	広陽福祉センター	西 19 南 3-20	●	●	●	●	●	●			
	30	金	西帯広コミセン	西 23 南 2-8	●	●	●	●	●	●			
7	3	月	保健福祉センター	東 8 南 13-1	●	●	●	●	●	●		●	
	5	水	鉄南コミセン	西 2 南 24-16	●	●	●	●	●	●			
	6	木	啓親福祉センター	西 14 北 7-4	●	●	●	●	●	●			
	7	金	緑西コミセン	西 17 南 4-30	●	●	●	●	●	●			
	8	土	森の里コミセン	西 22 南 4-1	●	●	●	●	●	●			
	9	日	グリーンプラザ	公園東町 3-9	●	●	●	●	●	●			
	10	月	みなみ野福祉センター	南の森東 2-7-3	●	●	●	●	●	●			
	11	火	柏林台福祉センター	柏林台南町 6-1	●	●	●	●	●	●			
	12	水	光南福祉センター	東 7 南 21-1	●	●	●	●	●	●			
	21	金	帯広の森コミセン	空港南町南 11-43				●				●	●
25	火	保健福祉センター	東 8 南 13-1	●	●	●	●	●	●				
26	水	帯広の森コミセン	空港南町南 11-43	●	●	●	●	●	●				
27	木	グリーンプラザ	公園東町 3-9	●	●	●	●	●	●				
28	金	バート福祉センター	東 13 南 6-1	●	●	●	●	●	●				
29	土	南コミセン	西 10 南 34-1	●	●	●	●	●	●				
8	3	木	稲田南福祉センター	稲田町基線 8	●	●	●	●	●	●			
	4	金	啓西福祉センター	西 19 南 2-2	●	●	●	●	●	●			
	5	土	西帯広コミセン	西 23 南 2-8	●	●	●	●	●	●		●	
	6	日	自由が丘福祉センター	自由が丘 3-6	●	●	●	●	●	●			
	10	木	保健福祉センター	※託児有 東 8 南 13-1				●				●	●
	18	金	つつじが丘福祉センター	西 24 南 3-40-1	●	●	●	●	●	●			
	19	土	栄福祉センター	西 17 北 1-55-21	●	●	●	●	●	●			
	20	日	南町福祉センター	西 15 南 36-1	●	●	●	●	●	●			
	21	月	保健福祉センター	東 8 南 13-1	●	●	●	●	●	●			
	22	火	明和福祉センター	西 19 南 4-34	●	●	●	●	●	●			
23	水	グリーンプラザ	公園東町 3-9	●	●	●	●	●	●				
31	木	中央福祉センター	西 7 南 12-11	●	●	●	●	●	●				
9	1	金	豊成福祉センター	西 3 南 35-1-22	●	●	●	●	●	●			
	7	木	森の里コミセン	西 22 南 4-1	●	●	●	●	●	●			
	8	金	緑西コミセン	西 17 南 4-30	●	●	●	●	●	●			
	9	土	啓北コミセン	西 13 北 2-1	●	●	●	●	●	●			
	14	木	北栄福祉センター	西 11 南 2-11	●	●	●	●	●	●			
	15	金	きぼう福祉センター	西 20 南 5-36-7	●	●	●	●	●	●			
	16	土	保健福祉センター	東 8 南 13-1	●	●	●	●	●	●			
	18	月	森の里コミセン	西 22 南 4-1				●				●	●
	19	火	グリーンプラザ	■レディースセット検診 ※託児有 公園東町 3-9	●	●	●	●	●	●		●	●
	25	月	緑栄福祉センター	西 9 南 28-1	●	●	●	●	●	●			
26	火	大空会館	大空町 12-2	●	●	●	●	●	●				
27	水	緑南福祉センター	南町 18-1	●	●	●	●	●	●				
28	木	東福祉センター	依田町 1-1	●	●	●	●	●	●				
29	金	若葉福祉センター	西 17 南 5-9-5	●	●	●	●	●	●				
30	土	グリーンプラザ	公園東町 3-9	●	●	●	●	●	●				
10	5	木	五条橋福祉センター	西 5 南 2-12	●	●	●	●	●	●			
	6	金	北親福祉センター	西 7 北 6-12	●	●	●	●	●	●			
	7	土	帯広の森コミセン	空港南町南 11-43	●	●	●	●	●	●			
	8	日	保健福祉センター	東 8 南 13-1	●	●	●	●	●	●			
	9	月	自由が丘福祉センター	自由が丘 3-6	●	●	●	●	●	●			
	10	火	コスモス福祉センター	西 20 南 3-18-20	●	●	●	●	●	●			
	11	水	グリーンプラザ	公園東町 3-9	●	●	●	●	●	●		●	
24	火	グリーンプラザ	公園東町 3-9	●	●	●	●	●	●				
25	水	西帯広コミセン	西 23 南 2-8	●	●	●	●	●	●				

事前予約が必要です! 予約先 → 北海道対がん協会 (帯広出張所) TEL 0155-27-2345

月	日	曜	健(検)診会場名	住所	後期 健診	胃 がん	肺 がん	大腸 がん	前立腺 がん	肝炎 ウイルス	子宮 がん	乳 がん
11	3	金	森の里コミセン	西 22 南 4-1	●	●	●	●	●	●		
	4	土	保健福祉センター	東 8 南 13-1	●	●	●	●	●	●		
	8	水	西帯広コミセン	西 23 南 2-8				●			●	●
	10	金	鉄南コミセン	西 2 南 24-16	●	●	●	●	●	●		
	16	木	グリーンプラザ	公園東町 3-9	●	●	●	●	●	●		●
	24	金	北福祉センター	西 4 北 2-5	●	●	●	●	●	●		
	26	日	グリーンプラザ	公園東町 3-9	●	●	●	●	●	●		
	27	月	啓北コミセン	西 13 北 2-1	●	●	●	●	●	●		
	28	火	緑ヶ丘福祉センター	西 14 南 17-1	●	●	●	●	●	●		
29	水	清流の里福祉センター	清流西 3-7-6	●	●	●	●	●	●			
12	4	月	西帯広コミセン	西 23 南 2-8	●	●	●	●	●	●		
	5	火	保健福祉センター	東 8 南 13-1	●	●	●	●	●	●		
	6	水	緑西コミセン	西 17 南 4-30	●	●	●	●	●	●		
	8	金	清川農業センター	清川町西 1-126	●	●	●	●	●	●		
	10	日	保健福祉センター	東 8 南 13-1				●			●	●
	11	月	グリーンプラザ ■レディースセット検診 ※託児有	公園東町 3-9	●	●	●	●		●	●	●
	12	火	大空会館	大空町 12-2	●	●	●	●	●	●		
	20	水	グリーンプラザ	公園東町 3-9	●	●	●	●	●	●		
1	18	木	緑西コミセン	西 17 南 4-30				●			●	●
	19	金	森の里コミセン ※託児有	西 22 南 4-1				●			●	●
	23	火	明和福祉センター	西 19 南 4-34	●	●	●	●	●	●		
	24	水	稲田南福祉センター	稲田町基線 8	●	●	●	●	●	●		
	25	木	大正農業者トレセン	大正本町西 1-1	●	●	●	●	●	●		
	30	火	啓西福祉センター	西 19 南 2-2	●	●	●	●	●	●		
	31	水	グリーンプラザ	公園東町 3-9	●	●	●	●	●	●		
2	1	木	川西農業者研修センター	川西町西 2-59	●	●	●	●	●	●		
	2	金	栄福祉センター	西 17 北 1-55-21	●	●	●	●	●	●		
	8	木	西帯広コミセン	西 23 南 2-8				●			●	●
	9	金	グリーンプラザ	公園東町 3-9				●			●	●
	12	月	保健福祉センター	東 8 南 13-1	●	●	●	●	●	●		
	13	火	南町福祉センター	西 15 南 36-1	●	●	●	●	●	●		
	14	水	柏林台福祉センター	柏林台南町 6-1	●	●	●	●	●	●		
	25	日	グリーンプラザ	公園東町 3-9	●	●	●	●	●	●		
	26	月	啓親福祉センター	西 14 北 7-4	●	●	●	●	●	●		
	27	火	若葉福祉センター	西 17 南 5-9-5	●	●	●	●	●	●		
28	水	つつじが丘福祉センター	西 24 南 3-40-1	●	●	●	●	●	●			
29	木	バート福祉センター	東 13 南 6-1	●	●	●	●	●	●			
3	7	木	広陽福祉センター	西 19 南 3-20	●	●	●	●	●	●		
	8	金	啓北コミセン	西 13 北 2-1	●	●	●	●	●	●		
	9	土	グリーンプラザ	公園東町 3-9	●	●	●	●	●	●		
	10	日	西帯広コミセン	西 23 南 2-8	●	●	●	●	●	●		
	11	月	自由が丘福祉センター	自由が丘 3-6	●	●	●	●	●	●		
	13	水	南コミセン	西 10 南 34-1	●	●	●	●	●	●		
	14	木	帯広の森コミセン	空港南町南 11-43	●	●	●	●	●	●		●
	15	金	保健福祉センター ■レディースセット検診 ※託児有	東 8 南 13-1	●	●	●	●		●	●	●
	16	土	啓北コミセン	西 13 北 2-1				●			●	●
	18	月	緑西コミセン	西 17 南 4-30	●	●	●	●	●	●		
19	火	保健福祉センター	東 8 南 13-1	●	●	●	●	●	●			
20	水	森の里コミセン	西 22 南 4-1	●	●	●	●	●	●			

■は女性の方が対象です。レディースセット検診は、1日ですべてのがん検診が受診できます。

●乳がん検診は、女性技師が全日程担当致します。

※「託児有」は託児付検診。託児希望の受付時間は、9時~11時まで(定員があります。)

★「ランチ&運動つき健診教室」の日程 (申込みは27-2345へ)

栄養バランスが整う食生活についての学習(試食付)と、健康維持のための手軽な運動です。健診同様に申込みが必要です。教室の日程は右表のとおりになります。

6/27(火)	保健福祉センター※	10/25(水)	西帯広コミセン
7/8(土)	森の里コミセン	11/21(火)	保健福祉センター※
7/26(水)	帯広の森コミセン	12/12(火)	保健福祉センター※
8/21(月)	保健福祉センター	2/8(木)	保健福祉センター※
9/9(土)	啓北コミセン	3/13(水)	南コミセン

※印は健診日程とは別日の教室として実施します。

集団検診インターネット予約について

インターネット予約は6月1日(木)から開始。翌月以降の予約が可能です。

インターネット予約はこちら➡

