

豆腐木綿 1 丁400g

(単位：円)

140.0

135.0

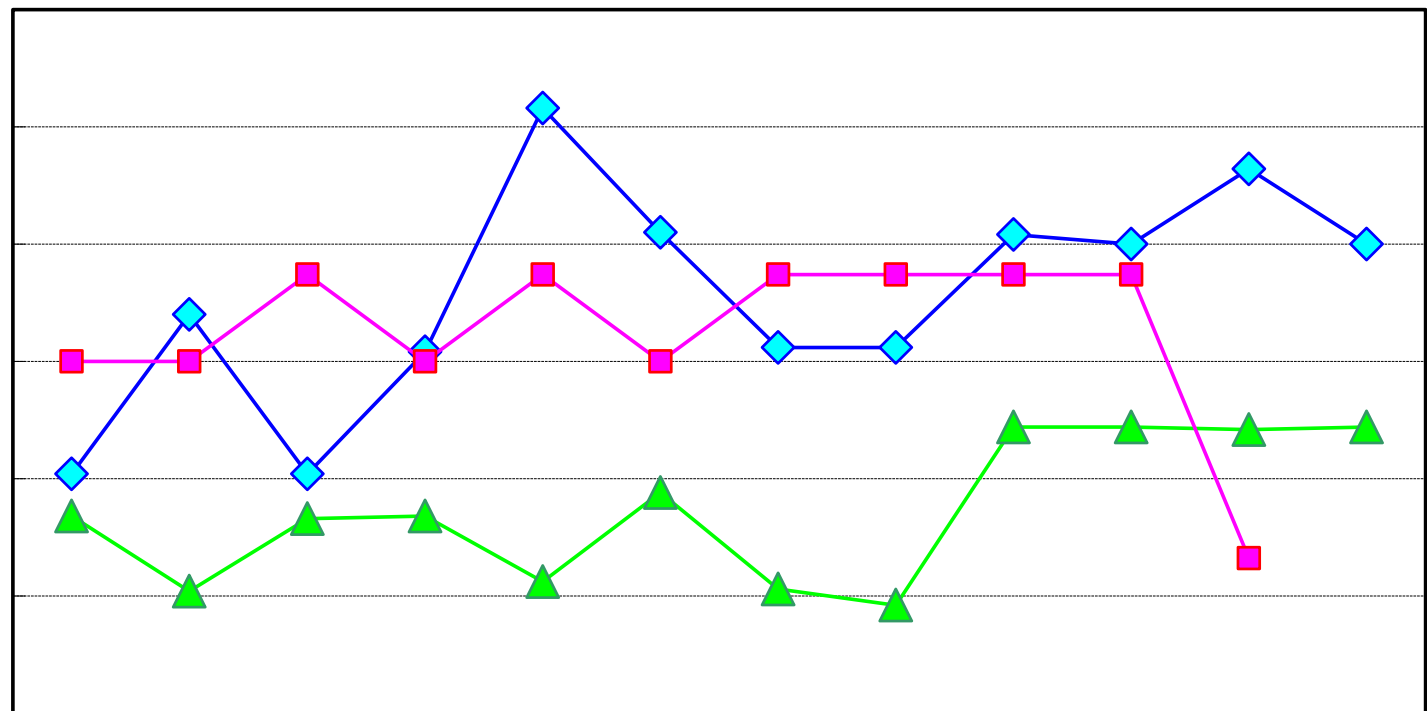
130.0

125.0

120.0

115.0

110.0



4月

5月

6月

7月

8月

9月

10月

11月

12月

1月

2月

3月

▲ 5年度

◆ 6年度

■ 7年度

118.4

115.2

118.3

118.4

115.6

119.4

115.3

114.6

122.2

122.2

122.1

122.2

120.2

127.0

120.2

125.4

135.8

130.5

125.6

125.6

130.4

130.0

133.2

130.0

125.0

125.0

128.7

125.0

128.7

125.0

128.7

128.7

128.7

128.7

128.7

116.6