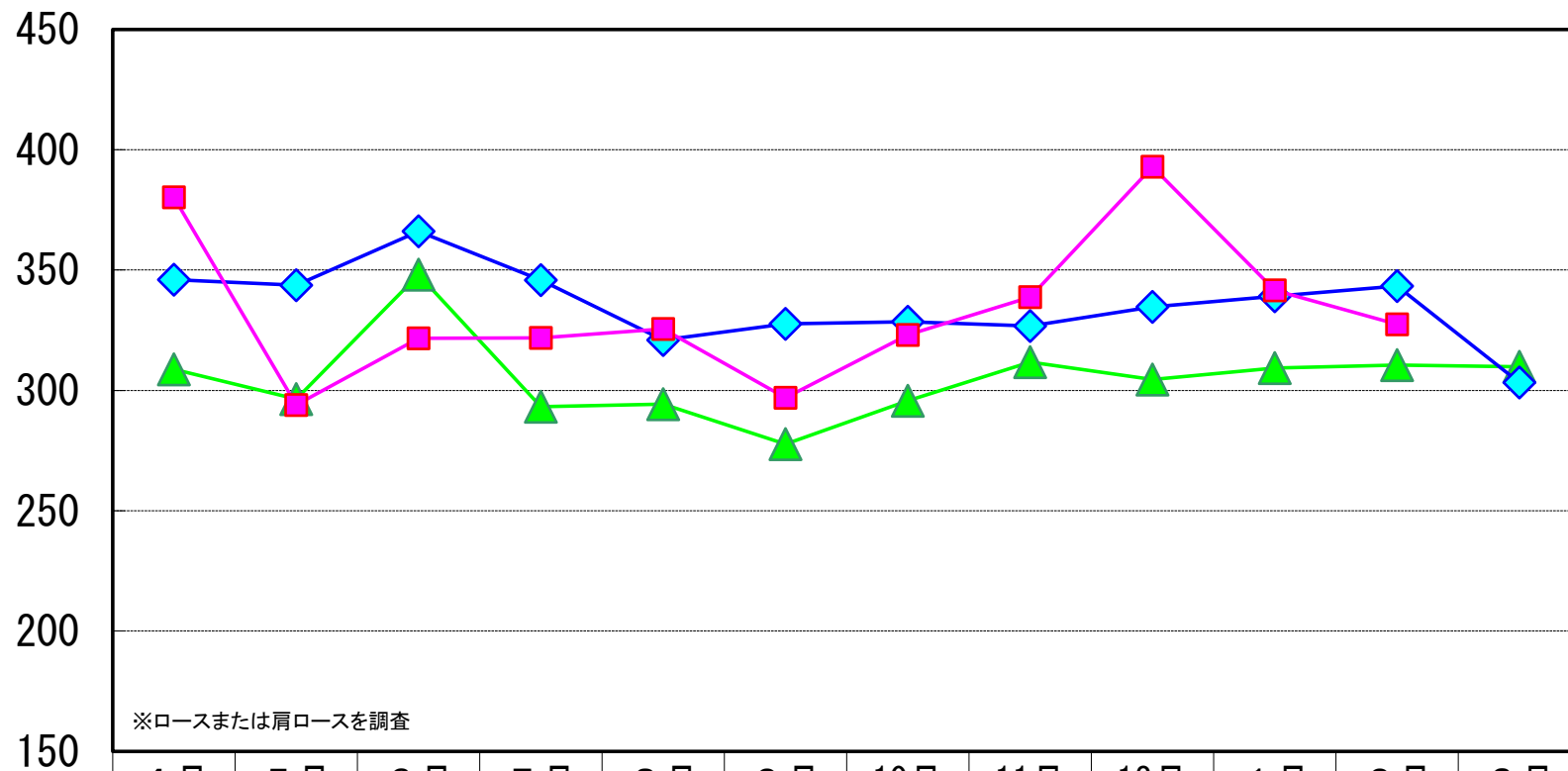


牛肉ステーキ用※(輸入) 100 g

(単位:円)



	4月	5月	6月	7月	8月	9月	10月	11月	12月	1月	2月	3月
5年度	308.7	296.4	348.1	293.3	294.3	277.7	295.8	311.7	304.6	309.3	310.6	309.8
6年度	346.0	343.8	366.1	345.8	320.9	327.7	328.5	326.7	334.8	339.1	343.4	303.3
7年度	380.2	294.0	321.6	321.9	325.5	296.9	323.0	338.8	392.9	341.7	327.5	