



A② 外水

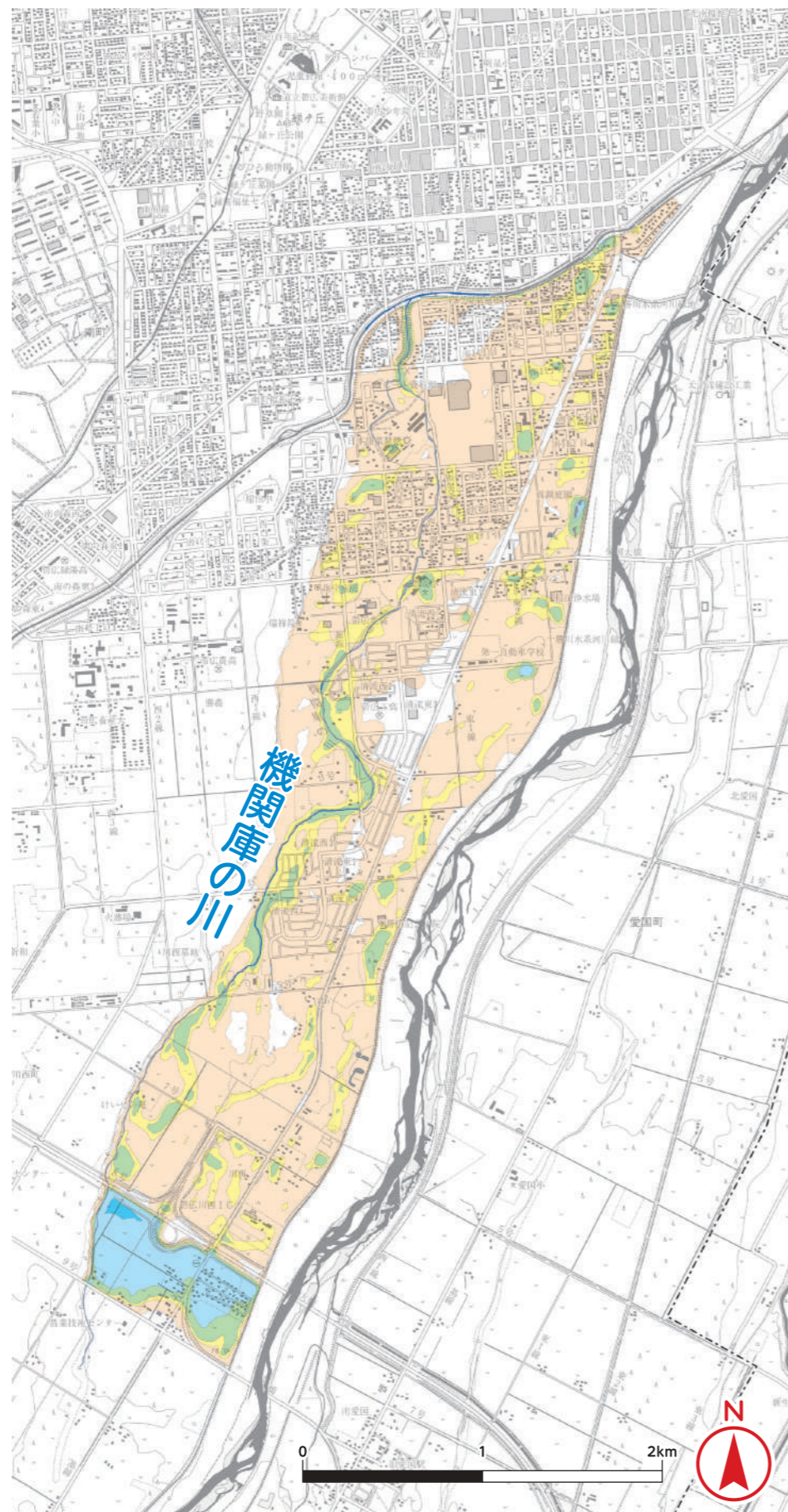
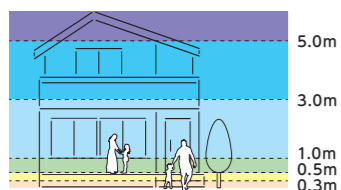
機関庫の川 河川別洪水浸水想定区域図

機関庫の川の位置は113ページをご覧ください。

国や北海道では、想定し得る最大規模の降雨(1,000年に1度程度)により河川が氾濫した場合に浸水が想定される区域を「洪水浸水想定区域」として指定・公表しています。この図は、機関庫の川の洪水浸水想定区域を表示しています。

浸水想定区域凡例

-  5.0m以上の浸水想定範囲
-  3.0m~5.0m未満の浸水想定範囲
-  1.0m~3.0m未満の浸水想定範囲
-  0.5m~1.0m未満の浸水想定範囲
-  0.3m~0.5m未満の浸水想定範囲
-  0.3m未満の浸水想定範囲

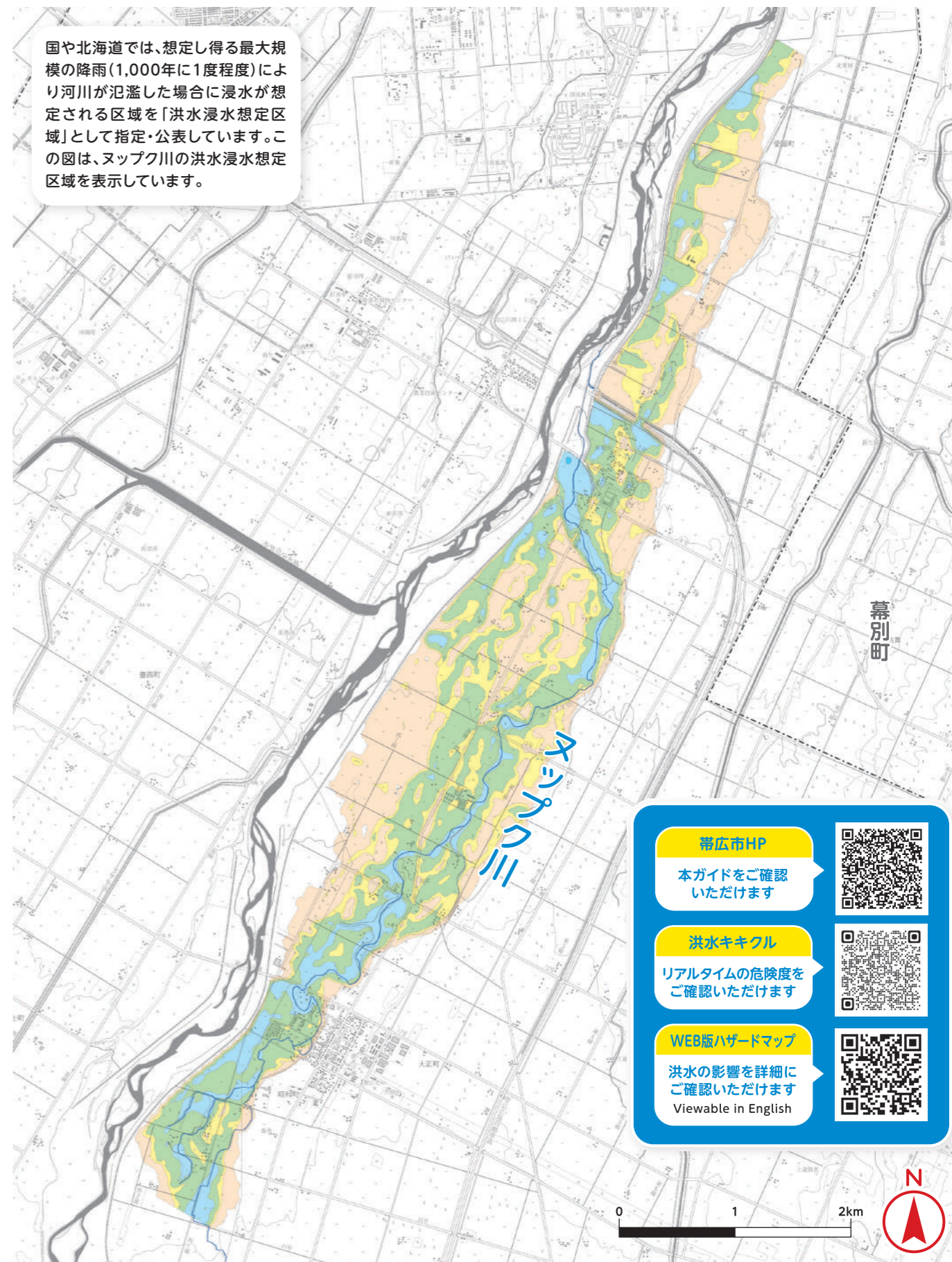


A② 外水

ヌップク川 河川別洪水浸水想定区域図

ヌップクの位置は113ページをご覧ください。

国や北海道では、想定し得る最大規模の降雨(1,000年に1度程度)により河川が氾濫した場合に浸水が想定される区域を「洪水浸水想定区域」として指定・公表しています。この図は、ヌップク川の洪水浸水想定区域を表示しています。



帯広市HP

本ガイドをご確認いただけます



洪水キキクル

リアルタイムの危険度をご確認いただけます



WEB版ハザードマップ

洪水の影響を詳細にご確認いただけます
Viewable in English

