

1. 議 会

(1) 会派別市議会議員数

議員定数 (現員数)	啓明会	民主・ 市民 連合	新風21	未 来 創 造 ク ラ ブ	公明党	日本共産党 帯広市議会 議員団	青空会	会派に 所属し ない者
32 (32)	7	6	6	4	4	2	1	2

(注)議長・副議長は会派に所属していない。

<資料> (市)議会事務局 (平成20年5月1日現在)

(2) 本会議開催状況(平成20年)

本会議	会 期	日 数
第1回 定例会	3月3日～3月27日 25日間	7日
第2回 定例会	6月9日～6月20日 12日間	5日
第3回 定例会	9月22日～10月14日 23日間	5日
第4回 定例会	12月1日～12月12日 12日間	5日

<資料> (市)議会事務局

(3) 常任・特別委員会等開催状況(平成20年)

	本 会 議	常 任 委 員 会				議 会 運 営	特 別 委 員 会			
		総 務 文 教	厚 生	産 業 建 設 経 済	議 案 新 総 合		予 算 審 査	決 算 審 査	議 案 審 査	新 総 合 計 画
日数	22	14	9	9	9	21	9	7	9	2
総時間	113:32	69:29	39:49	31:23	25:27	23:57	85:59	54:58	35:04	3:48
実時間	87:37	40:59	32:52	15:00	19:15	4:27	52:53	41:57	18:20	3:31

<資料> (市)議会事務局

90 議会・行政及び選挙

(4) 付議案件件数

区分		平成16年	平成17年	平成18年	平成19年	平成20年
総	数	168(1)	179	151	160	173
予	算	27	28	32	37	38
条例案	議員提出	1	—	1	3	1
	市長提出	51(1)	51	36	44	45
議	決	27	45	27	28	39
同	意	7	3	5	5	8
認	定	14	11	11	12	12
承	予	12	10	11	4	5
	認	2	1	3	1	1
	その	—	—	—	—	—
諮	問	2	1	1	2	1
会	議	—	1	—	1	1
意	見	24	27	22	22	17
決	議	1	1	1	—	3
動	議	—	—	1	1	2
請	願	—	—	—	—	—
陳	情	10(1)	9(6)	6(1)	59(2)	3(32)

(注)()内は、前年からの継続案件であり、外数である。

<資料> (市) 議会事務局

(5) 市議会議決状況

年	総数	可決	修正可決	否決	撤回	継続審査	審査未了
平成							
16	168(1)	167(1)	—	—	1	—	-(1)
17	179	179	—	—	—	—	—
18	151	151	—	—	—	—	—
19	160	159	—	1	—	—	—
20	173	169	2	2	—	—	—

(注)()内は、前年からの継続案件であり、外数である。

<資料> (市) 議会事務局

2. 行 政

(1) 歴代市長

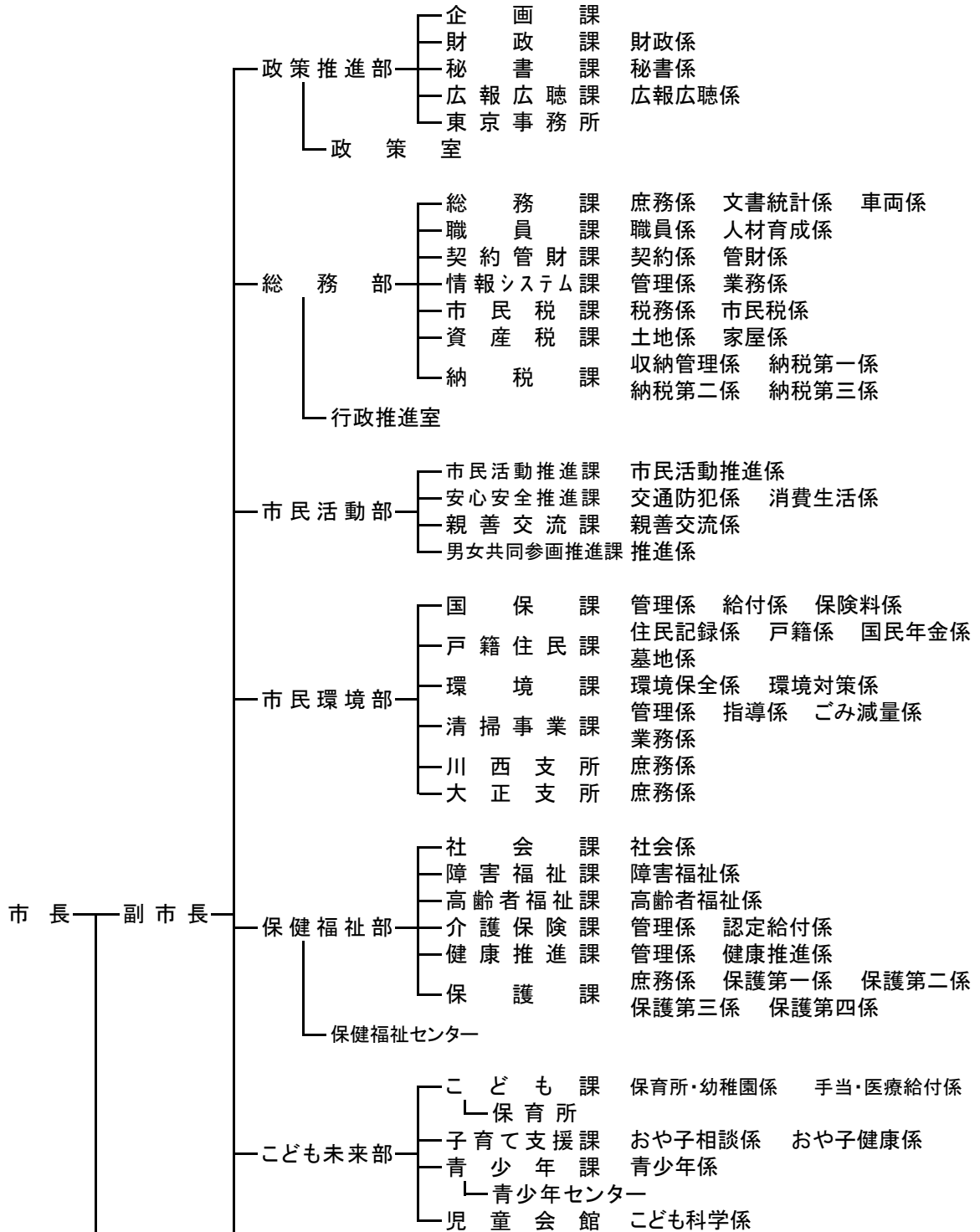
歴代	氏名	就任年月日	退任年月日	在任期間
市長臨時代理	横瀬 農夫也	昭和 8. 4. 1	昭和 8. 7. 9	3カ月
初代	渡部 守治	昭和 8. 7. 10	昭和16. 11. 24	8年 4カ月
2代	橋本 東三	昭和17. 2. 9	昭和20. 12. 15	3年 10カ月
3代	奥野 小四郎	昭和21. 1. 18	昭和22. 1. 4	1年
4代	佐藤 亀太郎	昭和22. 4. 5	昭和30. 6. 25	8年 2カ月
5代	吉村 博	昭和30. 8. 6	昭和49. 3. 4	19年 7カ月
6代	田本 憲吾	昭和49. 4. 21	平成 2. 4. 20	16年
7代	高橋 幹夫	平成 2. 4. 21	平成10. 4. 20	8年
8代	砂川 敏文	平成10. 4. 21	在 任 中	

(2) 帯広市行政機構図

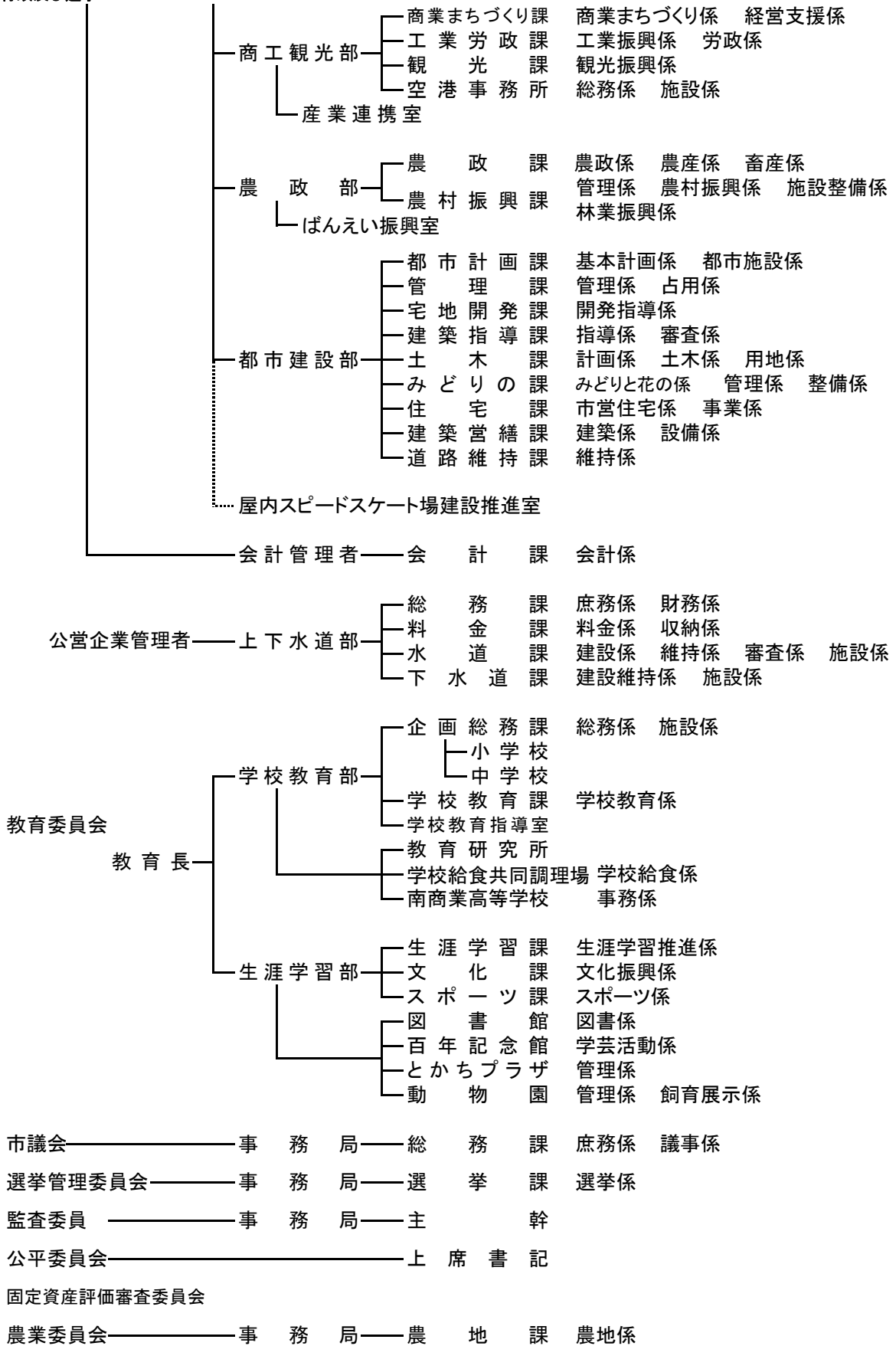
[副市長担任意務]

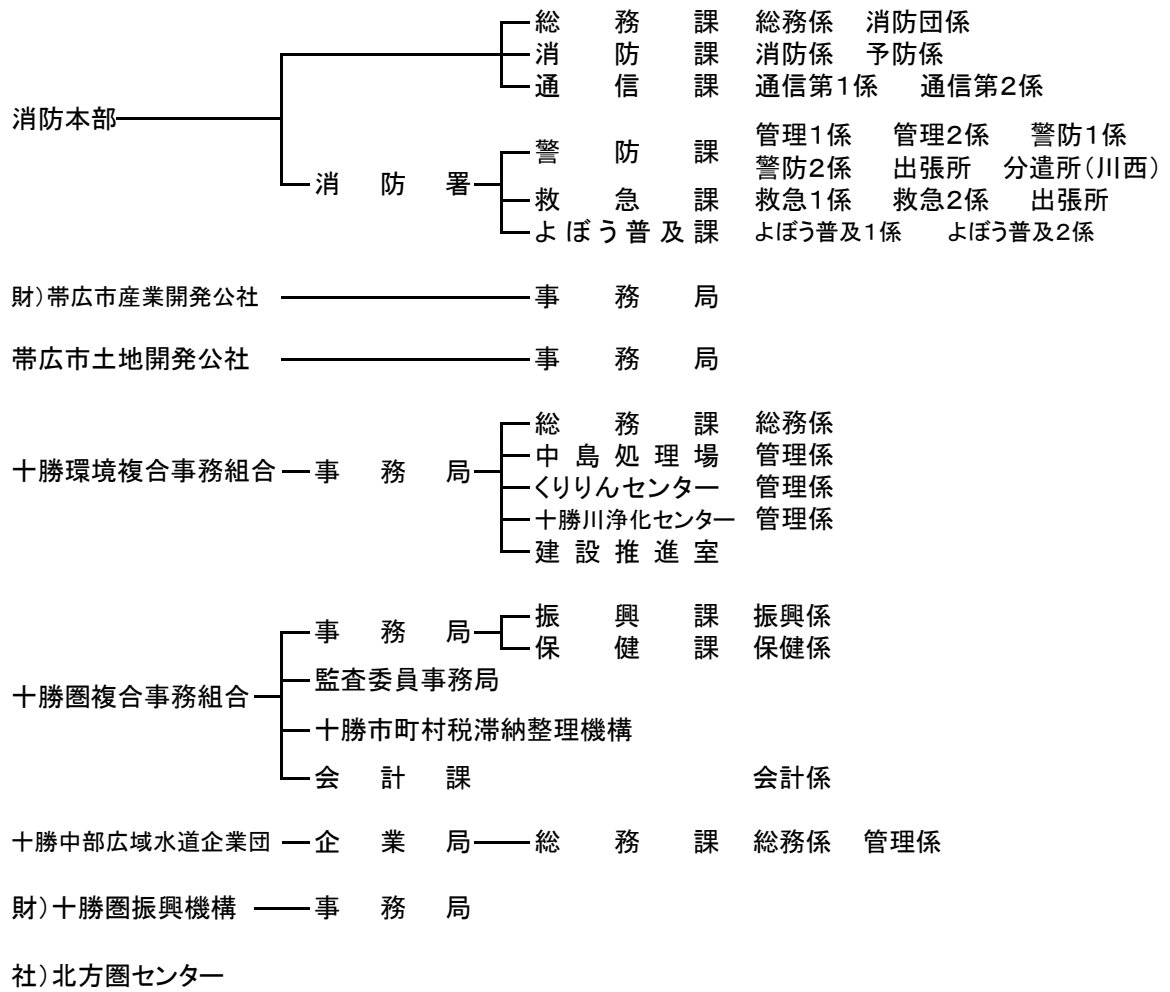
道見副市長の担任意務… 政策推進部、市民活動部、市民環境部、保健福祉部、子ども未来部、屋内スピードスケート場建設推進室に関する事務

河合副市長の担任意務… 総務部、商工観光部、農政部、都市建設部、会計課(会計管理者に属する事務を除く)、消防本部に関する事務



92 議会・行政及び選挙





(3) 市職員配置状況

年度及び部局別再掲	総数	事務職員	技術等職員
平成14年度	1,622	659	963
15	1,578	648	930
16	1,532	650	882
17	1,509	643	866
18	1,483	638	845
19	1,450	623	827
20	1,437	612	825
市長事務部局	880	490	390
上下水道部局	83	27	56
議会事務部局	11	11	
選挙管理委員会事務部局	3	3	
監査委員事務部局	5	5	
教育委員会事務部	216	66	150
農業委員会事務部局	8	6	2
消防本部	231	4	227

(注) 特別職、他団体を除く。再任用職員(短時間、2人で1人工)含む。

<資料> (市)職員課 (各年度4月1日現在)

3. 選挙

(1) 永久選挙人名簿定時登録者数

登録年月日	総数	男	女
平成11年9月2日	136,737	65,538	71,199
平成12年9月2日	137,589	65,914	71,675
平成13年9月2日	138,343	66,303	72,040
平成14年9月2日	138,432	66,271	72,161
平成15年9月2日	138,679	66,259	72,420
平成16年9月2日	138,341	65,912	72,429
平成17年9月2日	138,957	66,053	72,904
平成18年9月2日	138,979	65,932	73,047
平成19年9月2日	139,055	65,827	73,228
平成20年9月2日	138,454	65,469	72,985

<資料> (市) 選挙管理委員会事務局

(2) 選挙投票状況

選挙名	執行 期日	定数	候補者数	選挙当日の有権者数			投票者数			投票率(%)		
				総数	男	女	総数	男	女	総数	男	女
参議院比例代表選出議員	4・7・26	50	政党数 38 候補者数 329	126,030	60,464	65,566	68,588	33,203	35,385	54.42	54.91	53.97
参議院選挙区選出議員	4・7・26	4	8		60,464	65,566	68,600	33,208	35,392	54.43	54.92	53.98
衆議院議員	5・7・18	5	9	127,398	61,002	66,396	92,948	44,131	48,817	72.96	72.34	73.52
市長	6・4・17	1	3	124,851	59,428	65,423	82,613	38,748	43,865	66.17	65.20	67.05
北海道知事	7・4・9	1	5	128,139	61,177	66,962	84,898	40,537	44,361	66.25	66.26	66.25
北海道議会議員	7・4・9	3	5	128,139	61,177	66,962	84,741	40,450	44,291	66.13	66.12	66.14
帯広市議会議員	7・4・23	36	41	127,398	60,748	66,650	82,805	38,908	43,897	65.00	64.05	65.86
参議院比例代表選出議員	7・7・23	50	政党数 23 候補者数 181	131,549	63,098	68,451	53,791	26,736	27,055	40.89	42.37	39.52
参議院選挙区選出議員	7・7・23	2	6	131,549	63,098	68,451	53,799	26,738	27,061	40.90	42.38	39.53
衆議院小選挙区選出議員	8・10・20	1	3	132,583	63,508	69,075	81,515	39,350	42,165	61.48	61.96	61.04
衆議院比例代表選出議員	8・10・20	9	政党数 5 候補者数 38	132,583	63,508	69,075	81,453	39,298	42,155	61.44	61.88	61.03
市長	10・4・12	1	3	131,225	62,573	68,652	90,403	42,366	48,037	68.89	67.71	69.97
参議院比例代表選出議員	10・7・12	50	政党数 14 候補者数 158	135,128	64,718	70,410	75,422	36,773	38,649	55.82	56.82	54.89
参議院選挙区選出議員	10・7・12	2	10	135,128	64,718	70,410	75,431	36,784	38,647	55.82	56.84	54.89
北海道知事	11・4・11	1	3	133,272	63,528	69,744	87,491	41,676	45,815	65.65	65.60	65.69
北海道議会議員	11・4・11	3	5	133,272	63,528	69,744	87,365	41,601	45,764	65.55	65.48	65.62
帯広市議会議員	11・4・25	36	43	132,817	63,249	69,568	87,198	40,898	46,300	65.65	64.66	66.55
衆議院小選挙区選出議員	12・6・25	1	3	137,214	65,663	71,551	86,931	41,519	45,412	63.35	63.23	63.47
衆議院比例代表選出議員	12・6・25	8	政党数 7 候補者数 49	137,236	65,673	71,563	86,894	41,511	45,383	63.32	63.21	63.42
参議院選挙区選出議員	13・7・29	2	10	139,258	66,807	72,451	74,400	36,031	38,369	53.43	53.93	52.96
参議院比例代表選出議員	13・7・29	48	政党数 14 候補者数 204	139,290	66,818	72,472	74,401	36,032	38,369	53.41	53.93	52.94
市長	14・4・14	1	5	134,806	64,192	70,614	79,996	37,686	42,310	59.34	58.71	59.92
北海道知事	15・4・13	1	9	135,263	64,331	70,932	77,862	37,377	40,485	57.56	58.10	57.08
北海道議会議員	15・4・13	3	6	135,263	64,331	70,932	77,741	37,307	40,434	57.47	57.99	57.00
帯広市議会議員	15・4・27	32	39	134,903	64,106	70,797	81,881	38,359	43,522	60.70	59.84	61.47
衆議院小選挙区選出議員	15・11・9	1	3	138,523	66,143	72,380	80,852	38,913	41,939	58.37	58.83	57.94
衆議院比例代表選出議員	15・11・9	8	政党数 5 候補者数 37	138,558	66,157	72,401	80,830	38,903	41,927	58.34	58.80	57.91
参議院選挙区選出議員	16・7・11	2	7	138,680	66,081	72,599	81,056	39,155	41,901	58.45	59.25	57.72
参議院比例代表選出議員	16・7・11	48	政党数 8 候補者数 128	138,680	66,081	72,599	81,056	39,155	41,901	58.45	59.25	57.72
衆議院小選挙区選出議員	17・9・11	1	3	138,656	65,852	72,804	95,072	45,058	50,014	68.42	68.70	68.57
衆議院比例代表選出議員	17・9・11	8	政党数 6 候補者数 38	138,702	65,869	72,833	80,830	38,903	41,927	68.39	68.65	68.53
市長	18・4・16	1	3	135,309	63,874	71,435	72,699	34,332	38,367	53.73	53.75	53.71
北海道知事	19・4・8	1	3	136,101	64,166	71,935	72,759	34,764	37,995	53.46	54.18	52.82
北海道議会議員	19・4・8	3	3				無投票					
帯広市議会議員	19・4・22	32	36	135,621	63,874	71,747	80,108	37,282	42,826	59.07	58.37	59.69
参議院選挙区選出議員	19・7・29	2	8	139,851	66,265	73,586	80,862	39,064	41,798	57.82	58.95	56.80
参議院比例代表選出議員	19・7・29	48	11 候補者数 159	139,851	66,265	73,586	80,853	39,060	41,793	57.81	58.95	56.79

<資料> (市)選挙管理委員会事務局

(3) 投票区別登録者数

投票区	投票所名	平成20年12月2日現在			H20.11.4現在 登録者数	前回対比 増△減
		男	女	計		
1	第六中学校	1,410	1,535	2,945	2,937	8
2	東小学校	766	777	1,543	1,532	11
3	柏小学校	755	866	1,621	1,612	9
4	総合体育館	706	785	1,491	1,451	40
5	東コミュニティセンター	1,233	1,455	2,688	2,659	29
6	帯広保育所	1,069	1,186	2,255	2,229	26
7	北栄小学校	1,431	1,559	2,990	2,979	11
8	開西小学校	1,166	1,374	2,540	2,510	30
9	第一中学校	1,664	1,911	3,575	3,552	23
10	帯広小学校	1,293	1,407	2,700	2,679	21
11	光南小学校	1,707	2,023	3,730	3,710	20
12	南保育所	842	947	1,789	1,791	△ 2
13	花園小学校	1,420	1,653	3,073	3,047	26
14	鉄南コミュニティセンター	1,695	1,875	3,570	3,552	18
15	第四中学校	1,716	2,059	3,775	3,763	12
16	豊成小学校	2,139	2,266	4,405	4,336	69
17	中央福祉センター	1,661	1,938	3,599	3,566	33
18	緑丘小学校	1,964	2,217	4,181	4,173	8
19	南町中学校	1,795	1,980	3,775	3,734	41
20	南コミュニティセンター	1,852	2,114	3,966	3,936	30
21	栄保育所	1,957	2,127	4,084	4,061	23
22	栄小学校	2,076	2,276	4,352	4,315	37
23	啓西小学校	1,236	1,762	2,998	2,973	25
24	緑西コミュニティセンター	1,636	1,770	3,406	3,392	14
25	第五中学校	1,292	1,469	2,761	2,741	20
26	若葉小学校	1,316	1,534	2,850	2,832	18
27	緑南福祉センター	1,762	1,415	3,177	3,188	△ 11
28	稲田小学校	1,837	1,971	3,808	3,748	60
29	西小学校	1,990	2,125	4,115	4,077	38
30	西10号会館	1,753	1,867	3,620	3,592	28
31	大空小学校	1,650	1,967	3,617	3,685	△ 68
32	大空会館	999	1,221	2,220	2,155	65
33	啓北コミュニティセンター	1,677	1,865	3,542	3,533	9
34	川西農業者研修センター	637	677	1,314	1,296	18
35	富士農業センター	158	165	323	318	5
36	上帯広農業センター	158	146	304	306	△ 2
37	清川農業センター	254	254	508	508	0
38	広野農業担い手センター	231	224	455	454	1
39	戸蔭林業センター	87	93	180	180	0
40	愛国農業センター	197	224	421	421	0
41	大正農業者トレーニングセンター	1,058	1,078	2,136	2,117	19
42	以平農業センター	96	102	198	199	△ 1
43	泉連合会館	59	44	103	103	0
44	広陽小学校	1,731	2,059	3,790	3,770	20
45	ときわの森保育所	1,836	1,992	3,828	3,797	31
46	西陵中学校	1,311	1,482	2,793	2,774	19
47	明和小学校	2,227	2,487	4,714	4,698	16
48	森の里小学校	2,232	2,671	4,903	4,878	25
49	自由が丘福祉センター	816	953	1,769	1,757	12
50	森の交流館・十勝	986	1,133	2,119	2,104	15
51	つつじが丘福祉センター	1,825	1,929	3,754	3,750	4
合計		65,364	73,009	138,373	137,470	903

<資料> (市) 選挙管理委員会事務局

※投票区45ときわの森保育所投票所は、以前のときわ保育所跡。