

## 1. 議 会

## (1) 会派別市議会議員数

議員定数 (現員数)	啓明会	新風21	民主・ 市民連 合	公明党	未 来 創 造 ク ラ ブ	日本共産党 帯広市議会 議員団	青空会	会派に 所属し ない者
32 (32)	7	6	6	4	4	2	1	2

(注)議長・副議長は会派に所属していない。

&lt;資料&gt; (市)議会事務局 (平成21年5月1日現在)

## (2) 本会議開催状況(平成21年)

区 分	会 期	日 数	総時間	実時間
			時間:分	時間:分
第1回 定例会	3月2日 ~ 3月26日 25日間	7日	35:39	28:16
第2回 臨時会	5月12日 ~ 5月12日 1日間	1日	0:54	0:22
第3回 臨時会	5月25日 ~ 5月25日 1日間	1日	0:21	0:21
第4回 定例会	6月4日 ~ 6月17日 14日間	5日	23:05	17:12
第5回 臨時会	7月29日 ~ 8月3日 6日間	2日	0:51	0:32
第6回 定例会	9月24日 ~ 10月16日 23日間	5日	24:19	19:17
第7回 臨時会	11月30日 ~ 11月30日 1日間	1日	0:22	0:22
第8回 定例会	12月1日 ~ 12月15日 15日間	6日	29:20	21:46
第9回 臨時会	12月25日 ~ 12月25日 1日間	1日	1:05	1:05
計		87日間	115:56	89:13

&lt;資料&gt; (市)議会事務局

## (3) 委員会開催状況(平成21年)

	常 任 委 員 会				議 会 運 営	特 別 委 員 会			
	総 務 文 教	厚 生	産 業 経 済	建 設		予 算 審 査	決 算 審 査	議 案 審 査	新 総 合 計 画
日数	9	9	9	8	27	8	7	10	13
総時間	27:43	32:04	35:33	24:29	25:44	64:07	50:54	33:24	73:39
実時間	21:18	27:29	16:42	18:26	8:14	49:49	36:40	22:25	55:01

&lt;資料&gt; (市)議会事務局

90 議会・行政及び選挙

(4) 付議案件件数

区分		平成17年	平成18年	平成19年	平成20年	平成21年
総	数	179	151	160	173	161
予	算	28	32	37	38	50
条例案	議員提出	—	1	3	1	2
	市長提出	51	36	44	45	38
議	決	45	27	28	39	31
同	意	3	5	5	8	3
認	定	11	11	12	12	13
承	予	10	11	4	5	8
	認	1	3	1	1	1
	算	—	—	—	—	—
	例	1	1	2	1	1
	の	1	—	1	1	—
	他	—	—	—	—	—
諮	問	1	1	2	1	1
会	議	1	—	1	1	—
規	則	27	22	22	17	13
意	見	1	1	—	3	—
書	案	—	1	1	2	1
決	議	—	—	—	—	—
動	議	9(6)	6(1)	59(2)	3(32)	43(1)
請	願					
陳	情					

(注) ( )内は、前年からの継続案件であり、外数である。

<資料> (市) 議会事務局

(5) 市議会議決状況

年	総数	可決	修正可決	否決	撤回	継続審査	審査未了
平成							
17	179	179	—	—	—	—	—
18	151	151	—	—	—	—	—
19	160	159	—	1	—	—	—
20	173	169	2	2	—	—	—
21	161	158	—	3	—	—	—

(注) ( )内は、前年からの継続案件であり、外数である。

<資料> (市) 議会事務局

## 2. 行 政

(1) 歴代市長

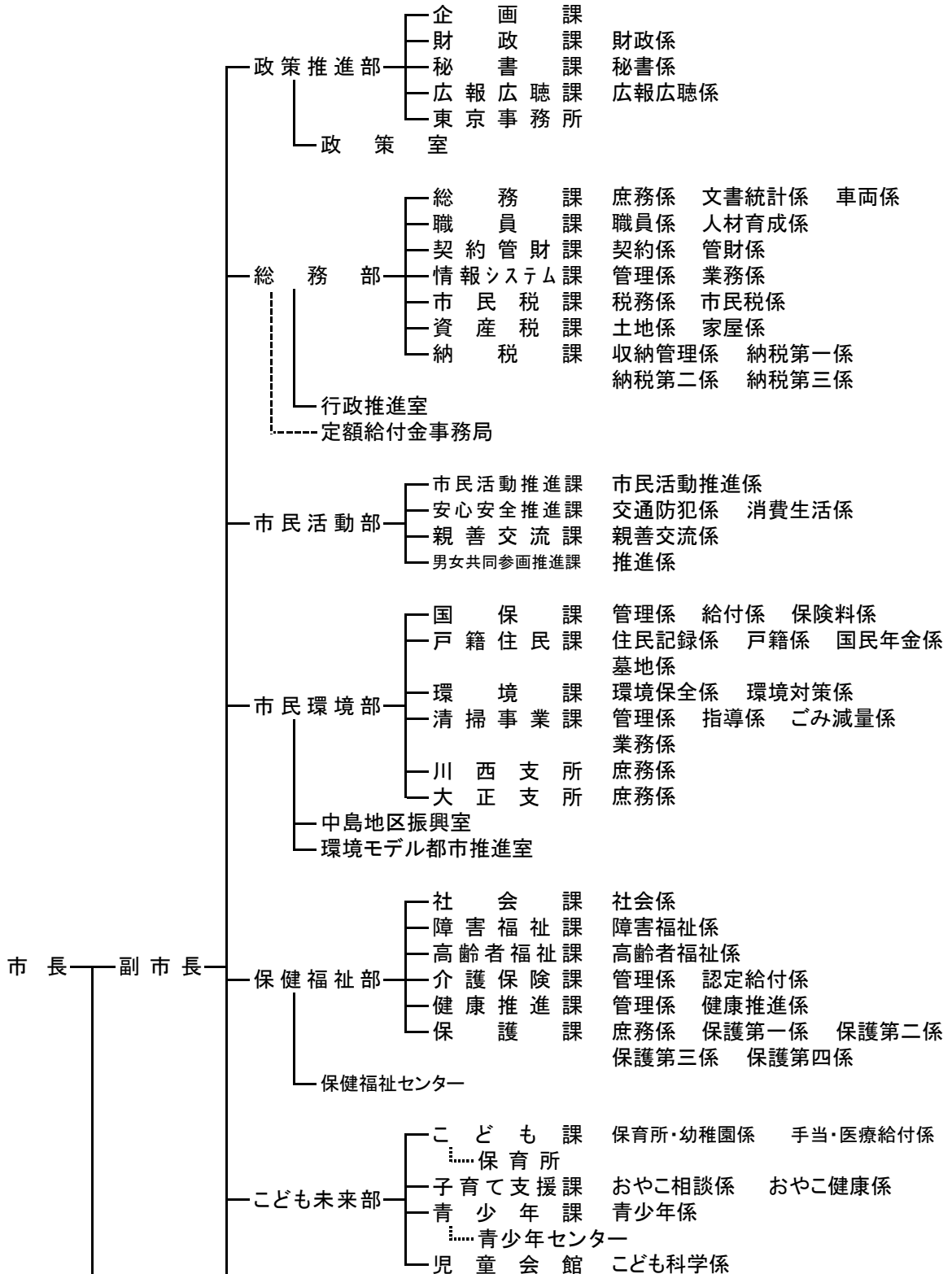
歴代	氏名	就任年月日	退任年月日	在任期間
市長臨時代理	横瀬 農夫也	昭和 8. 4. 1	昭和 8. 7. 9	3カ月
初代	渡部 守治	昭和 8. 7. 10	昭和16. 11. 24	8年 4カ月
2代	橋本 東三	昭和17. 2. 9	昭和20. 12. 15	3年 10カ月
3代	奥野 小四郎	昭和21. 1. 18	昭和22. 1. 4	1年
4代	佐藤 亀太郎	昭和22. 4. 5	昭和30. 6. 25	8年 2カ月
5代	吉村 博	昭和30. 8. 6	昭和49. 3. 4	19年 7カ月
6代	田本 憲吾	昭和49. 4. 21	平成 2. 4. 20	16年
7代	高橋 幹夫	平成 2. 4. 21	平成10. 4. 20	8年
8代	砂川 敏文	平成10. 4. 21	在 任 中	

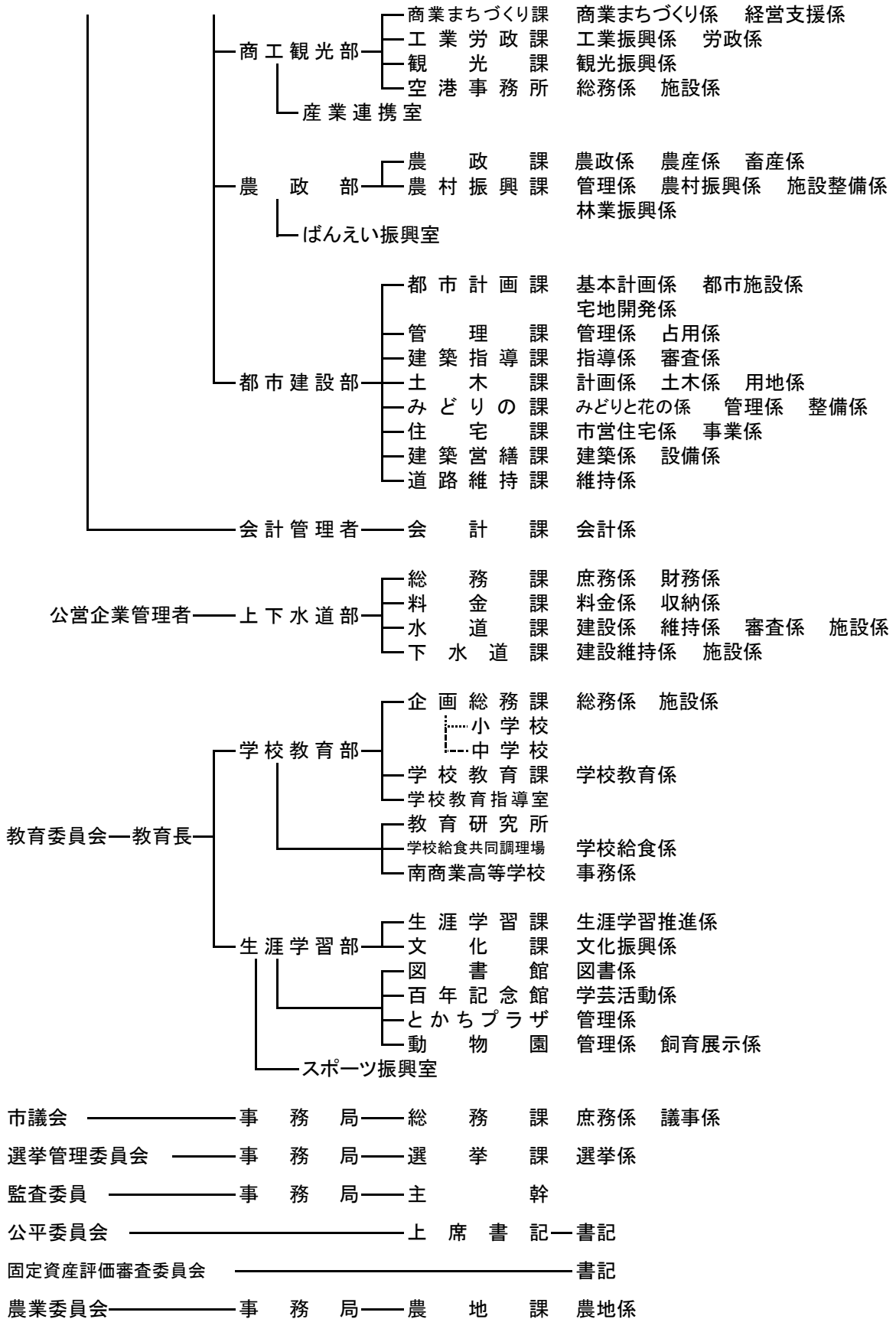
(2) 帯広市行政機構図(平成21年10月1日現在)

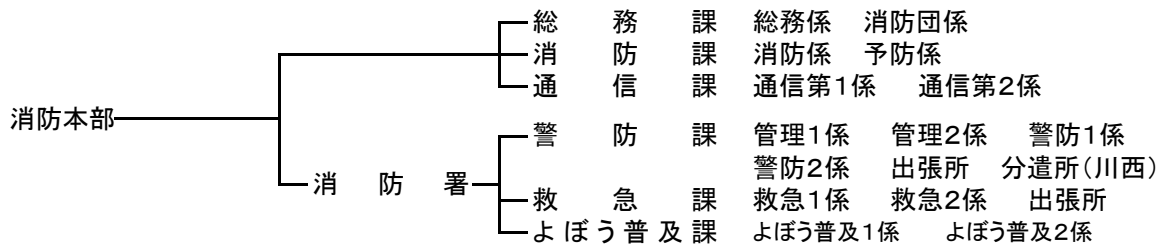
[副市長担任意務]

道見副市長の担任意務… 政策推進部、市民活動部、市民環境部、保健福祉部、こども未来部に関する事務

河合副市長の担任意務… 総務部、商工観光部、農政部、都市建設部、会計課(会計管理者に属する事務を除く)、消防本部に関する事務



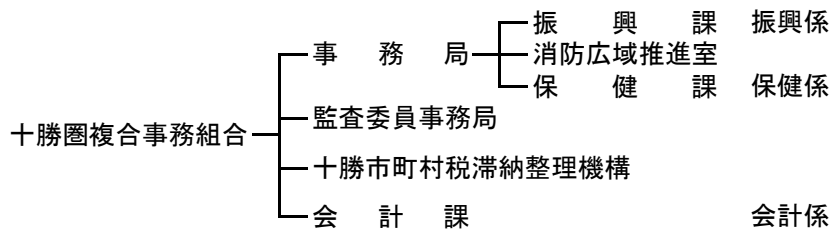
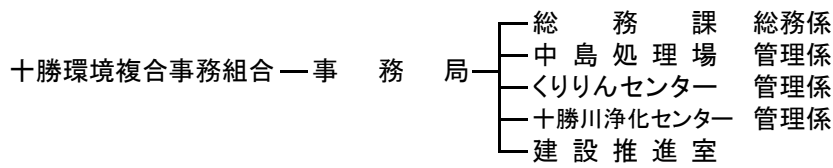




<他団体>

財)帯広市産業開発公社 ————— 事務局

帯広市土地開発公社 ————— 事務局



十勝中部広域水道企業団 —企業局——— 総務課 総務係 管理係

財)十勝圏振興機構 ——— 事務局

社)北方圏センター

## (3) 市職員配置状況

年度及び部局別再掲	総数	事務職員	技術等職員
平成17年度	1,509	643	866
18	1,483	638	845
19	1,450	623	827
20	1,437	612	825
21	1,422	615	807
市長事務部局	870	497	373
上下水道部局	81	28	53
議会事務部局	11	11	-
選挙管理委員会事務部局	3	3	-
監査委員事務部局	4	4	-
教育委員会事務部局	215	63	152
農業委員会事務部局	7	6	1
消防本部	231	3	228

(注) 特別職、他団体を除く。再任用職員(短時間、2人で1人工)含む。

<資料> (市)職員課 (各年度4月1日現在)

## 3. 選挙

## (1) 永久選挙人名簿定時登録者数

登録年月日	総数	男	女
平成12年9月2日	137,589	65,914	71,675
平成13年9月2日	138,343	66,303	72,040
平成14年9月2日	138,432	66,271	72,161
平成15年9月2日	138,679	66,259	72,420
平成16年9月2日	138,341	65,912	72,429
平成17年9月2日	138,957	66,053	72,904
平成18年9月2日	138,979	65,932	73,047
平成19年9月2日	139,055	65,827	73,228
平成20年9月2日	138,454	65,469	72,985
平成21年9月2日	138,420	65,363	73,057

<資料> (市) 選挙管理委員会事務局

(2) 選挙投票状況

選挙名	執行 期日	定数	候補者数	選挙当日の有権者数			投票者数			投票率(%)		
				総数	男	女	総数	男	女	総数	男	女
平成												
衆議院議員	5・7・18	5	9	127,398	61,002	66,396	92,948	44,131	48,817	72.96	72.34	73.52
市長	6・4・17	1	3	124,851	59,428	65,423	82,613	38,748	43,865	66.17	65.20	67.05
北海道知事	7・4・9	1	5	128,139	61,177	66,962	84,898	40,537	44,361	66.25	66.26	66.25
北海道議会議員	7・4・9	3	5	128,139	61,177	66,962	84,741	40,450	44,291	66.13	66.12	66.14
帯広市議会議員	7・4・23	36	41	127,398	60,748	66,650	82,805	38,908	43,897	65.00	64.05	65.86
参議院比例代表選出議員	7・7・23	50	政党数 23	131,549	63,098	68,451	53,791	26,736	27,055	40.89	42.37	39.52
			候補者数 181									
参議院選挙区選出議員	7・7・23	2	6	131,549	63,098	68,451	53,799	26,738	27,061	40.90	42.38	39.53
衆議院小選挙区選出議員	8・10・20	1	3	132,583	63,508	69,075	81,515	39,350	42,165	61.48	61.96	61.04
衆議院比例代表選出議員	8・10・20	9	政党数 5	132,583	63,508	69,075	81,453	39,298	42,155	61.44	61.88	61.03
			候補者数 38									
市長	10・4・12	1	3	131,225	62,573	68,652	90,403	42,366	48,037	68.89	67.71	69.97
参議院比例代表選出議員	10・7・12	50	政党数 14	135,128	64,718	70,410	75,422	36,773	38,649	55.82	56.82	54.89
			候補者数 158									
参議院選挙区選出議員	10・7・12	2	10	135,128	64,718	70,410	75,431	36,784	38,647	55.82	56.84	54.89
北海道知事	11・4・11	1	3	133,272	63,528	69,744	87,491	41,676	45,815	65.65	65.60	65.69
北海道議会議員	11・4・11	3	5	133,272	63,528	69,744	87,365	41,601	45,764	65.55	65.48	65.62
帯広市議会議員	11・4・25	36	43	132,817	63,249	69,568	87,198	40,898	46,300	65.65	64.66	66.55
衆議院小選挙区選出議員	12・6・25	1	3	137,214	65,663	71,551	86,931	41,519	45,412	63.35	63.23	63.47
衆議院比例代表選出議員	12・6・25	8	政党数 7	137,236	65,673	71,563	86,894	41,511	45,383	63.32	63.21	63.42
			候補者数 49									
参議院選挙区選出議員	13・7・29	2	10	139,258	66,807	72,451	74,400	36,031	38,369	53.43	53.93	52.96
参議院比例代表選出議員	13・7・29	48	政党数 14	139,290	66,818	72,472	74,401	36,032	38,369	53.41	53.93	52.94
			候補者数 204									
市長	14・4・14	1	5	134,806	64,192	70,614	79,996	37,686	42,310	59.34	58.71	59.92
北海道知事	15・4・13	1	9	135,263	64,331	70,932	77,862	37,377	40,485	57.56	58.10	57.08
北海道議会議員	15・4・13	3	6	135,263	64,331	70,932	77,741	37,307	40,434	57.47	57.99	57.00
帯広市議会議員	15・4・27	32	39	134,903	64,106	70,797	81,881	38,359	43,522	60.70	59.84	61.47
衆議院小選挙区選出議員	15・11・9	1	3	138,523	66,143	72,380	80,852	38,913	41,939	58.37	58.83	57.94
衆議院比例代表選出議員	15・11・9	8	政党数 5	138,558	66,157	72,401	80,830	38,903	41,927	58.34	58.80	57.91
			候補者数 37									
参議院選挙区選出議員	16・7・11	2	7	138,680	66,081	72,599	81,056	39,155	41,901	58.45	59.25	57.72
参議院比例代表選出議員	16・7・11	48	政党数 8	138,680	66,081	72,599	81,056	39,155	41,901	58.45	59.25	57.72
			候補者数 128									
衆議院小選挙区選出議員	17・9・11	1	3	138,656	65,852	72,804	95,072	45,058	50,014	68.42	68.70	68.57
衆議院比例代表選出議員	17・9・11	8	政党数 6	138,702	65,869	72,833	80,830	38,903	41,927	68.39	68.65	68.53
			候補者数 38									
市長	18・4・16	1	3	135,309	63,874	71,435	72,699	34,332	38,367	53.73	53.75	53.71
北海道知事	19・4・8	1	3	136,101	64,166	71,935	72,759	34,764	37,995	53.46	54.18	52.82
北海道議会議員	19・4・8	3	3				無投票					
帯広市議会議員	19・4・22	32	36	135,621	63,874	71,747	80,108	37,282	42,826	59.07	58.37	59.69
参議院選挙区選出議員	19・7・29	2	8	139,851	66,265	73,586	80,862	39,064	41,798	57.82	58.95	56.80
参議院比例代表選出議員	19・7・29	48	政党数 11	139,851	66,265	73,586	80,853	39,060	41,793	57.81	58.95	56.79
			候補者数 159									
衆議院小選挙区選出議員	21・8・30	1	3	138,158	65,168	72,990	101,497	47,931	53,566	73.46	73.55	73.39
衆議院比例代表選出議員	21・8・30	8	政党数 8	138,158	65,168	72,990	101,422	47,888	53,534	73.41	73.48	73.34
			候補者数 47									

<資料> (市)選挙管理委員会事務局

## (3) 投票区別登録者数

投票区	投票所名	平成21年12月2日現在			H21.11.2現在 登録者数	前回対比 増△減
		男	女	計		
1	第六中学校	1,394	1,510	2,904	2,875	29
2	東小学校	773	775	1,548	1,539	9
3	柏小学校	755	861	1,616	1,610	6
4	総合体育館	686	762	1,448	1,440	8
5	東コミュニティセンター	1,220	1,427	2,647	2,650	△3
6	帯広保育所	1,055	1,195	2,250	2,246	4
7	北栄小学校	1,421	1,551	2,972	2,949	23
8	開西小学校	1,189	1,398	2,587	2,558	29
9	第一中学校	1,659	1,911	3,570	3,558	12
10	帯広小学校	1,331	1,394	2,725	2,711	14
11	光南小学校	1,725	2,023	3,748	3,740	8
12	南保育所	833	950	1,783	1,762	21
13	花園小学校	1,418	1,667	3,085	3,068	17
14	鉄南コミュニティセンター	1,698	1,862	3,560	3,520	40
15	第四中学校	1,676	1,992	3,668	3,660	8
16	豊成小学校	2,198	2,317	4,515	4,455	60
17	中央福祉センター	1,643	1,930	3,573	3,546	27
18	緑丘小学校	1,961	2,207	4,168	4,155	13
19	南町中学校	1,776	1,972	3,748	3,709	39
20	南コミュニティセンター	1,842	2,083	3,925	3,914	11
21	栄保育所	1,967	2,110	4,077	4,043	34
22	栄小学校	2,071	2,298	4,369	4,326	43
23	啓西小学校	1,293	1,784	3,077	3,062	15
24	緑西コミュニティセンター	1,627	1,750	3,377	3,366	11
25	第五中学校	1,291	1,468	2,759	2,715	44
26	若葉福祉センター	1,362	1,563	2,925	2,910	15
27	緑南福祉センター	1,709	1,415	3,124	3,103	21
28	稲田小学校	1,848	2,033	3,881	3,841	40
29	西小学校	1,992	2,104	4,096	4,072	24
30	西10号会館	1,729	1,863	3,592	3,573	19
31	大空小学校	1,676	2,021	3,697	3,694	3
32	大空会館	976	1,220	2,196	2,175	21
33	啓北コミュニティセンター	1,652	1,867	3,519	3,478	41
34	川西農業者研修センター	667	722	1,389	1,360	29
35	富士農業センター	160	165	325	322	3
36	上帯広農業センター	147	143	290	289	1
37	清川農業センター	258	248	506	502	4
38	広野農業担い手センター	230	222	452	447	5
39	戸蔭林業センター	90	97	187	188	△1
40	愛国農業センター	200	217	417	413	4
41	大正農業者トレーニングセンター	1,039	1,044	2,083	2,092	△9
42	以平農業センター	94	99	193	199	△6
43	泉連合会館	58	43	101	101	0
44	広陽小学校	1,745	2,050	3,795	3,790	5
45	ときわの森保育所	1,882	2,025	3,907	3,833	74
46	西陵中学校	1,281	1,469	2,750	2,733	17
47	明和小学校	2,229	2,503	4,732	4,689	43
48	森の里小学校	2,272	2,684	4,956	4,933	23
49	自由が丘福祉センター	820	962	1,782	1,771	11
50	森の交流館・十勝	998	1,140	2,138	2,125	13
51	つつじが丘福祉センター	1,858	1,944	3,802	3,756	46
合計		65,474	73,060	138,534	137,566	968

<資料> (市) 選挙管理委員会事務局