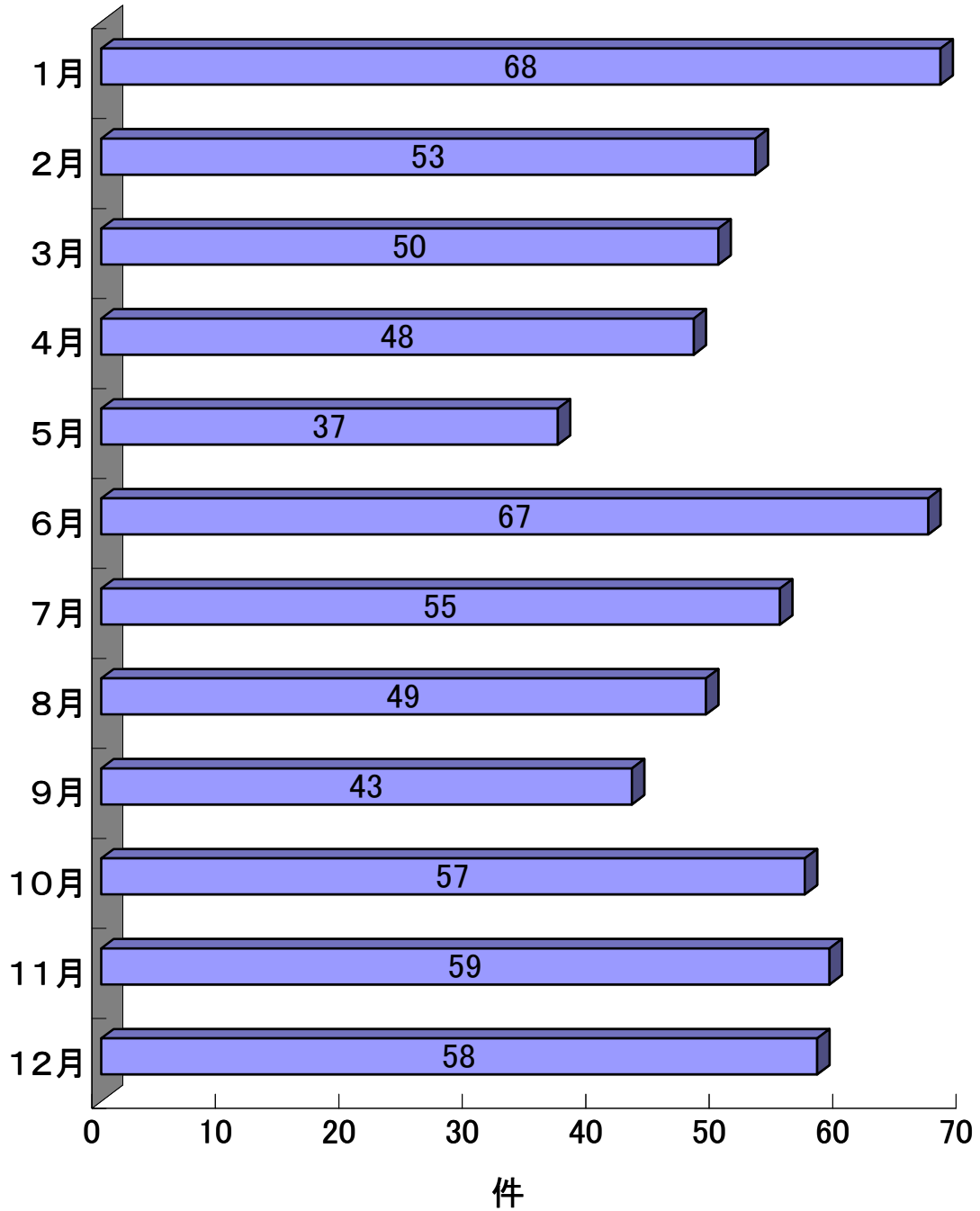


19. 保安及び災害

月別交通事故発生件数(平成22年)



1. 刑法犯発生件数

区 分	平成18年	平成19年	平成20年	平成21年	平成22年
総 数	2,815	2,225	2,138	2,230	1,995
凶 悪 犯	14	10	10	11	11
殺人	2	1	0	3	2
強盗	5	5	6	4	3
放火	1	2	1	3	2
強姦	6	2	3	1	4
粗 暴 犯	69	87	91	77	69
暴行	19	29	35	32	35
傷害	38	37	36	35	23
脅迫	4	9	13	3	8
恐喝	8	12	7	7	3
窃 盗	2,377	1,774	1,751	1,854	1,634
知 能 犯	87	87	104	62	50
詐欺	75	79	94	51	37
横領	1	0	2	5	1
偽造	10	8	7	6	12
汚職	1	0	1	0	0
背任	0	0	0	0	0
風 俗 犯	16	24	16	14	14
賭博	0	2	0	0	0
わいせつ行為	16	22	16	14	14
その他の刑法犯	252	243	166	212	217

(注) 1. 本表は、帯広警察署管内(帯広市、音更町、幕別町、芽室町、上士幌町、士幌町、更別村、中札内村)についての数値。

以下2. 3. 4. 5. 6. 表についても同様。

2. 偽造の人員は、罪種の性格上、詐欺に含まれる。

<資料> 帯広警察署(生活安全課)

2. 不良行為

年	総数	飲酒喫煙	薬物乱用	凶器携帯	乱暴けんか	たかり	深夜はいかい	家出	
平成18	704	69	165	0	0	14	1	301	30
19	894	41	388	0	2	25	1	356	8
20	648	22	228	0	1	19	0	310	2
21	607	9	162	3	0	29	0	300	13
22	614	14	119	5	1	31	0	289	9

<資料> 帯広警察署(生活安全課)

3. 少年刑法検挙件数

年	総数	凶悪犯	粗暴犯	窃盗犯	知能犯	風俗犯	その他
平成18	243	1	20	141	76	0	5
19	212	1	9	124	0	2	76
20	143	2	16	106	1	0	18
21	136	1	14	94	0	1	26
22	115	3	3	71	0	0	38

<資料> 帯広警察署(生活安全課)

5. 違反別交

年	総数	信号無視	通行区分違反	横断等禁止違反	車間距離不保持	追越し違反	踏切通行違反	左右折違反	歩行者保護義務違反	徐行違反
平成18	832	67	2	—	—	—	—	5	22	11
19	789	62	1	—	1	—	—	4	19	2
20	670	47	2	—	—	1	—	3	11	3
21	670	44	4	—	—	—	—	3	17	—
22	644	50	2	—	1	—	—	2	14	3

(注) 酒酔い等運転、無免許運転数は内数。

<資料> 帯広警察署(交通課)

少年補導人員数

年	無外	断泊	不健全 性行為	健全 誘惑 いたずら	不交 友	良 友	怠 学	怠 業	不健全 娯楽	金持 品出	暴行	走 為	その他
平成													
18		20	10	1	42	5	0	14	30	2	0		
19		8	13	0	26	4	0	7	14	1	0		
20		7	6	0	24	6	0	7	8	7	1		
21		1	4	0	73	5	0	3	3	2	0		
22		9	4	0	123	2	0	8	0	0	0		

4. 月別交通事故発生数

年		平成18年	平成19年	平成20年	平成21年	平成22年
月別発生 件数	総数	832	789	670	670	644
	1月	63	75	59	77	68
	2月	80	55	80	60	53
	3月	64	48	42	66	50
	4月	74	71	54	49	48
	5月	62	56	40	42	37
	6月	72	71	40	42	67
	7月	73	64	40	49	55
	8月	56	71	52	47	49
	9月	60	59	68	60	43
	10月	61	86	56	57	57
	11月	70	60	62	56	59
	12月	97	73	77	65	58

<資料> 帯広警察署(交通課)

通事故発生数

一時停止違反	酒酔い等運転(内数)	過労運転	最高速度違反	交差点安全通行違反	通行禁違反	無免許運転(内数)	安全運転義務違反	その他	歩行者側の違反
67	18	1	2	—	—	2	635	20	—
47	9	—	—	—	37	—	4	597	19
39	1	—	—	38	—	1	502	24	—
41	4	—	—	50	—	2	476	35	—
42	3	—	2	31	—	1	478	19	—

6. 年齢別死傷

年	総数		3歳未満		3～5歳		6～12歳		13～15歳		16～19歳	
	死者	傷者	死者	傷者	死者	傷者	死者	傷者	死者	傷者	死者	傷者
平成18	8	1,023	-	7	-	13	-	33	-	25	-	63
19	5	930	-	8	-	6	-	23	-	11	-	41
20	5	810	-	5	-	5	-	29	-	24	-	32
21	5	817	-	4	-	6	-	20	-	17	-	30
22	8	747	-	6	-	4	-	10	-	11	-	39

<資料> 帯広警察署（交通課）

7. 火災概況

年	発生件数							焼損り災		死傷者		建物焼損面積 (㎡)	損害額 (千円)
	総数	建物	車両	林野	その他	爆発	棟数	世帯数	死者	傷者			
平成18	33 (11)	28	5	-	-	-	37	20	3	11	1,783	121,356	
19	33 (11)	26	7	-	-	-	30	17	1	5	1,732	114,105	
20	50 (13)	33	10	-	7	-	36	25	8	16	1,192	86,601	
21	50 (8)	36	6	-	7	1	39	28	2	7	1,541	69,141	
22	49 (8)	40	4	-	5	-	49	29	1	16	3,099	238,490	

(注) 総数下段の()は野火の件数(外数)

<資料> 帯広市消防本部

8. 原因別火災

年	たばこ	こんろ	風呂 かまど	炉	焼却炉	ストーブ	ボイラー	煙突・ 煙道	排気管	電気 機器	電気 装置	電灯電 話等の 配線	内燃 機関
平成	件	件	件	件	件	件	件	件	件	件	件	件	件
18	3 (1)	4	-	-	-	3	-	-	1	1	1	2	-
19	4 (1)	1	-	-	-	3	-	1	3	2	-	1	-
20	3 (1)	3	-	-	3	4	-	1	-	5	-	-	-
21	6 (1)	10	-	-	2	4	-	-	2	-	-	2	-
22	5 (2)	2	1	-	-	3	-	1	-	2	1	4	-

(注) 各項目下段の()は野火の件数(外数)

<資料> 帯広市消防本部

者数(交通事故による)

20~29歳		30~39歳		40~49歳		50~59歳		60~69歳		70歳以上	
死者	傷者	死者	傷者	死者	傷者	死者	傷者	死者	傷者	死者	傷者
2	237	-	188	-	126	2	138	2	116	2	77
-	192	-	202	-	133	-	135	2	103	3	70
1	154	-	172	-	144	-	109	-	83	4	53
-	179	-	174	-	113	2	112	-	116	3	46
1	137	1	162	1	139	-	90	2	96	3	53

発生件数

配線器具	火遊び	マッチライター	たき火	溶接機切断機	灯火	衝突の火花	取灰	火入れ	放火	放火の疑い	その他	不明調査中	総件数
件	件	件	件	件	件	件	件	件	件	件	件	件	件
2	-	-	-	2	1	-	1	-	-	2	2	8	33
2	1	2	-	-	-	-	-	(2)	2	2	(6)	(2)	(11)
1	1	-	-	1	1	1	-	1	6	2	12	5	50
-	(1)	1	-	-	3	-	-	(1)	9	-	(8)	(2)	(13)
-	(1)	1	-	-	-	-	-	-	9	-	(4)	6	50
1	1	-	-	-	-	-	-	-	9	2	(4)	6	(8)
		(1)	-	-	-	-	-	-	9	2	(1)	(4)	(8)

9. 用途別火災発生件数

年		18	19	20	21	22
建物火災		28	26	33	36	40
住宅	専用住宅	15	12	16	14	17
	併用住宅	-	1	-	-	-
	共同住宅	3	2	6	11	4
事業所等	劇場・集会場	-	-	-	-	-
	遊技場	-	-	-	1	1
	飲食店	1	1	2	1	2
	物品販売店	-	-	1	-	1
	旅館・ホテル	-	-	-	-	-
	病院・福祉施設	-	1	1	2	1
	学校	-	-	-	1	-
	工場・作業所	5	1	4	2	3
	駐車場	-	-	-	1	-
	倉庫	-	2	2	1	3
	事務所	1	-	-	1	5
	複合用途	3	2	1	-	1
	その他	-	4	-	1	1
車両火災		5	7	10	6	4
林野火災		-	-	-	-	-
その他火災		-	-	7	7	5
爆発		-	-	-	1	-
総件数		33 (11)	33 (11)	50 (13)	50 (8)	49 (8)

(注)総件数下段の()は野火の件数(外数)

<資料> 帯広市消防本部

10. 救急出動件数

年	総数	交通	急病	一般	労災	自損	運動	加害	水難	火災	その他	自然災害
平成18	6,227	563	3,642	806	38	131	62	31	-	80	874	-
19	6,217	518	3,611	876	52	121	75	33	2	55	874	-
20	5,843	450	3,576	733	31	117	61	24	1	54	796	-
21	5,753	459	3,456	752	33	117	58	25	2	48	803	-
22	6,250	530	3,781	841	35	112	52	23	3	57	816	-

<資料> 帯広市消防本部

11. 災害発生記録

(1) 地震

年 月 日	震 央	規模
大正2年2月20日	浦河沖	6.9
大正4年3月18日	十勝沖	8.0
昭和27年3月4日	十勝沖	8.2
昭和33年11月7日	エトロフ島付近	8.1
昭和43年5月16日	三陸はるか沖	7.9
昭和44年8月12日	北海道東方沖	7.8
昭和57年3月21日	浦河沖	7.1
平成5年1月15日	釧路沖	7.8
平成6年10月4日	北海道東方沖	8.2
平成11年5月13日	釧路支庁南部	6.1
平成15年9月26日	十勝沖	8.0

(2) 雪 害

年 月 日	降雪量(cm)
大正4年3月22日	※136
昭和33年2月12日	68 ※136
昭和36年2月7日	35 ※136
昭和41年3月16日	49
昭和44年2月4日～5日	80
昭和45年3月16日～17日	112
昭和50年3月21日～22日	100
昭和53年1月21日～22日	88
平成3年1月17日～18日	97
平成8年2月5日～6日	24
平成12年1月6日～13日	83 ※92
平成14年1月21日～22日	38 ※69
平成15年1月4日	57 ※81
平成16年12月5日	65

※積雪の深さの日最大値

(その年の冬の地面からの最大積雪の深さ)

(3) 水 害

年 月 日	降水量(mm)
大正2年8月27日～28日	140.9
大正9年8月8日～10日	115.2
大正11年8月24日～25日	213.7
大正15年10月1日～2日	101.4
昭和10年8月28～30日	105.4
昭和10年9月24日～26日	105.2
昭和10年10月18日～28日	145.4
昭和30年9月6日～7日	143.0
昭和37年8月2日～3日	131.5
昭和42年6月5日～7日	118.2
昭和48年9月1日～3日	110.5
昭和49年4月 ※	164.0
昭和49年6月 ※	244.0
昭和50年5月 ※	164.0
昭和52年7月2日～6日	112.0
昭和56年8月4日～6日	161.5
昭和61年9月3日～4日	112.5
昭和63年11月24日～25日	192.5
平成4年9月9日～12日	135.0
平成5年6月3日～6日	162.0
平成9年8月9日～10日	102.0
平成10年8月27日～30日	152.0
平成10年9月22日～23日	68.0
平成11年7月13日～15日	100.0
平成12年4月22日	94.5
平成12年7月17日	※(A)
平成13年9月11日～12日	159.0
平成15年8月9日～10日	167.0
平成18年10月7日～8日	89.0

※ 月降水量

※(A) 局地的強雨雨量不明

<資料>(市)総務課

(4) 強 風

年 月 日	最大瞬間風速(m/秒)
平成11年9月25日	26.7
平成12年8月22日～23日	16.3
平成14年6月10日	24.7
平成14年10月2日	32.3
平成15年9月14日	23.9
平成16年4月21日	27.0
平成16年11月27日	24.9
平成18年3月20日	27.3
平成18年10月7日	23.1

※ 年間最大瞬間風速

