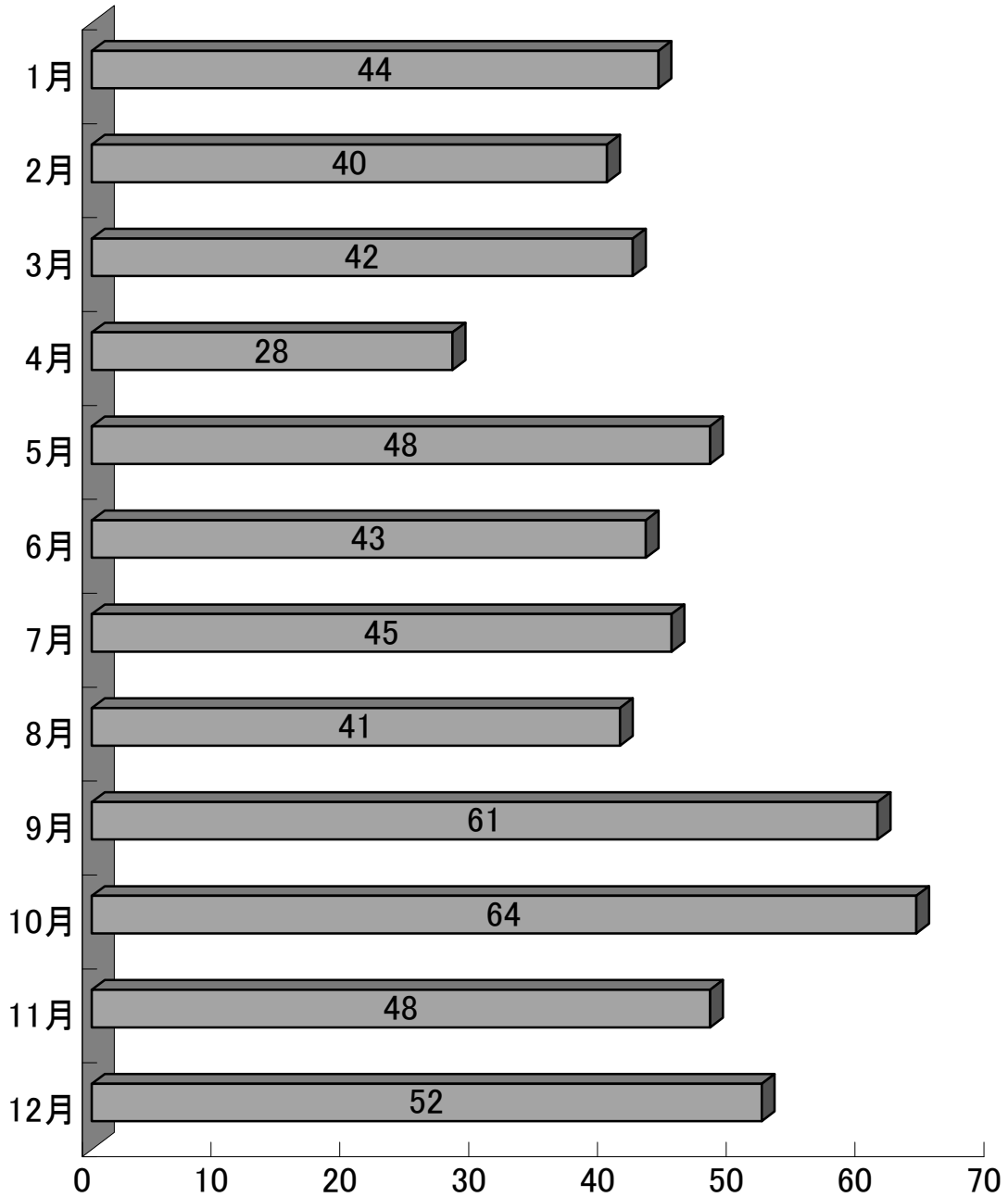


18. 保安及び災害

月別交通事故発生件数(平成23年)

(単位: 件)



1. 刑法犯発生件数

(単位:件)

区 分	平成19年	平成20年	平成21年	平成22年	平成23年
総 数	2,225	2,138	2,230	1,995	2,144
凶 悪 犯	10	10	11	11	19
殺 人	1	0	3	2	0
強 盗	5	6	4	3	5
放 火	2	1	3	2	9
強 姦	2	3	1	4	5
粗 暴 犯	87	91	77	69	95
暴 行	29	35	32	35	41
傷 害	37	36	35	23	38
脅 迫	9	13	3	8	5
恐 喝	12	7	7	3	11
窃 盗	1,774	1,751	1,854	1,634	1,675
知 能 犯	87	104	62	50	50
詐 欺	79	94	51	37	38
横 領	0	2	5	1	0
偽 造	8	7	6	12	12
汚 職	0	1	0	0	0
背 任	0	0	0	0	0
風 俗 犯	24	16	14	14	15
賭 博	2	0	0	0	0
わいせつ行為	22	16	14	14	15
その他の刑法犯	243	166	212	217	290

(注) 1. 本表は、帯広警察署管内(帯広市、音更町、幕別町、芽室町、上士幌町、士幌町、更別村、中札内村)についての数値。

以下2. 3. 4. 5. 6表についても同様。

2. 偽造の人員は、罪種の性格上、詐欺に含まれる。

<資料> 帯広警察署(生活安全課)

2. 不良行為

年	総数	飲酒	喫煙	薬物乱用	凶器携帯	乱暴けんか	たかり	深夜はいかい	家出
平成19	886	41	388	0	2	25	1	356	8
20	641	22	228	0	1	19	0	310	2
21	606	9	162	3	0	29	0	300	13
22	605	14	119	5	1	31	0	289	9
23	612	21	121	8	0	16	2	301	7

<資料> 帯広警察署(生活安全課)

3. 少年刑法検挙件数

(単位:件)

年	総数	凶悪犯	粗暴犯	窃盗犯	知能犯	風俗犯	その他
平成19	212	1	9	124	0	2	76
20	143	2	16	106	1	0	18
21	136	1	14	94	0	1	26
22	115	3	3	71	0	0	38
23	70	0	11	29	2	0	28

<資料> 帯広警察署(生活安全課)

5. 違反別交

年	総数	信号無視	通行区分違反	横断等禁止違反	車間距離不保持	追越し違反	踏切通行違反	左右折違反	歩行者保護義務違反	徐行違反
平成19	802	62	1	0	1	0	0	4	19	2
20	672	47	2	0	0	1	0	3	11	3
21	676	44	4	0	0	0	0	3	17	0
22	643	50	2	0	1	0	0	2	14	3
23	556	28	0	0	1	0	0	1	13	1

(注) 酒酔い等運転、無免許運転数は内数。

<資料> 帯広警察署(交通課)

少年補導人員数

(単位：人)

無断 外泊	不健全 性行為	性的 いたずら	不良 交友	怠学	怠業	不健全 娯楽	金品 持出	暴走 行為	その他
8	13	0	26	4	0	7	14	1	0
7	6	0	24	6	0	7	8	7	1
1	4	0	73	5	0	3	3	2	0
9	4	0	123	2	0	8	0	0	0
2	2	0	119	11	0	0	1	1	0

4. 月別交通事故発生数

(単位：件)

年		平成19年	平成20年	平成21年	平成22年	平成23年
月別発生 件数	総数	789	670	670	643	556
	1月	75	59	77	68	44
	2月	55	80	60	53	40
	3月	48	42	66	50	42
	4月	71	54	49	48	28
	5月	56	40	42	37	48
	6月	71	40	42	67	43
	7月	64	40	49	55	45
	8月	71	52	47	49	41
	9月	59	68	60	43	61
	10月	86	56	57	56	64
	11月	60	62	56	59	48
	12月	73	77	65	58	52

<資料> 帯広警察署(交通課)

通事故発生数

(単位：件)

一時停 止違反	酒酔い 運転 (内数)	過労 運転	最高速 度違反	交差点 安全通 行違反	通行禁 違反	無免許 運転 (内数)	安全運 転義務 違反	その他	歩行者 側の 違反
47	9	0	0	0	37	0	4	597	19
39	1	0	0	38	0	1	502	24	0
41	4	0	0	50	0	2	476	35	0
42	0 (3)	0	2	31	0	0 (1)	478	18	0
38	1 (8)	0	1	36	0	0 (0)	412	24	0

6. 年齢別死傷

年	総数		3歳未満		3～5歳		6～12歳		13～15歳		16～19歳	
	死者	傷者	死者	傷者	死者	傷者	死者	傷者	死者	傷者	死者	傷者
平成19	5	930	-	8	-	6	-	23	-	11	-	41
20	5	810	-	5	-	5	-	29	-	24	-	32
21	5	817	-	4	-	6	-	20	-	17	-	30
22	8	747	-	6	-	4	-	10	-	11	-	39
22	5	640	-	1	-	6	-	14	-	13	-	42

<資料> 帯広警察署（交通課）

7. 火災概況

年	発生件数(件)						焼損棟数(棟)	り災世帯数(世帯)	死傷者(人)		建物焼損面積(m ²)	損害額(千円)
	総数	建物	車両	林野	その他	爆発			死者	傷者		
平成19	35 (11)	28	7	-	-	-	30	17	1	5	1,732	114,105
20	50 (13)	33	10	-	7	-	36	25	8	16	1,192	86,601
21	50 (8)	36	6	-	7	1	39	28	2	7	1,541	69,141
22	49 (8)	40	4	-	5	-	49	29	1	16	3,099	238,490
23	47 (5)	29	12	-	6	-	30	20	3	4	955	46,282

(注)総数下段の()は野火の件数(外数)

<資料> 帯広市消防本部（各年末現在）

8. 原因別火災

年	たばこ	こんろ	風呂かまど	炉	焼却炉	ストーブ	ボイラー	煙突・煙道	排気管	電気機器	電気装置	電灯電話等の配線	内燃機関
平成19	4 (1)	1	-	-	-	3	-	1	3	2	-	1	-
20	3 (1)	3	-	-	3	4	-	1	-	5	-	-	-
21	6 (1)	10	-	-	2	4	-	-	2	-	-	2	-
22	5 (2)	2	1	-	-	3	-	1	-	2	1	4	-
23	6 (1)	2	-	-	-	2	-	-	2	2	1	3	-

(注)各項目下段の()は野火の件数(外数)

<資料> 帯広市消防本部（各年末現在）

者数(交通事故による)

(単位:人)

20～29歳		30～39歳		40～49歳		50～59歳		60～69歳		70歳以上	
死者	傷者	死者	傷者	死者	傷者	死者	傷者	死者	傷者	死者	傷者
-	192	-	202	-	133	-	135	2	103	3	70
1	154	-	172	-	144	-	109	-	83	4	53
-	179	-	174	-	113	2	112	-	116	3	46
1	137	1	162	1	139	-	90	2	96	3	53
-	125	-	135	1	108	-	89	2	62	2	45

発生件数

(単位:件)

配線器具	火遊び	マッチライター	たき火	溶接機切断機	灯火	衝突の火花	取灰	火入れ	放火	放火の疑い	その他	不明調査中	総件数
2	1	2	-	-	-	-	-	-	2	2	2	7	33
1	1	-	-	1	1	1	-	1	6	2	(1)	(9)	(11)
-	(1)	1	-	-	3	-	-	(1)	9	-	(8)	(2)	(13)
-	(1)	1	-	-	3	-	-	-	9	-	(4)	6	(6)
1	1	-	-	-	-	-	-	-	9	2	6	11	49
1	1	(1)	-	-	2	-	-	-	5	3	(1)	(4)	(8)
1	1	1	-	-	2	-	-	-	5	3	9	7	47
											(1)	(3)	(5)

9. 用途別火災発生件数

(単位：件)

年		19	20	21	22	23
建物火災		26	33	36	40	29
住 宅	専用住宅	12	16	14	17	13
	併用住宅	1	-	-	-	1
	共同住宅	2	6	11	4	7
事 業 所 等	劇場・集会場	-	-	-	-	-
	遊技場	-	-	1	1	-
	飲食店	1	2	1	2	-
	物品販売店	-	1	-	1	1
	旅館・ホテル	-	-	-	-	-
	病院・福祉施設	1	1	2	1	1
	学 校	-	-	1	-	-
	工場・作業所	1	4	2	3	1
	駐 車 場	-	-	1	-	-
	倉 庫	2	2	1	3	4
	事 務 所	-	-	1	5	1
	複 合 用 途	2	1	-	1	-
	そ の 他	4	-	1	1	-
車両火災		7	10	6	4	12
林野火災		-	-	-	-	-
その他火災		-	7	7	5	6
爆 発		-	-	1	-	-
総 件 数		33 (11)	50 (13)	50 (8)	49 (8)	47 (5)

(注) 総件数下段の()は野火の件数(外数)

<資料> 帯広市消防本部

10. 救急出動件数

(単位：件)

年	総 数	交 通	急 病	一 般	労 災	自 損	運 動	加 害	水 難	火 災	その他	自然災害
平成 19	6,217	518	3,611	876	52	121	75	33	2	55	874	-
20	5,843	450	3,576	733	31	117	61	24	1	54	796	-
21	5,753	459	3,456	752	33	117	58	25	2	48	803	-
22	6,250	530	3,781	841	35	112	52	23	3	57	816	-
23	6,348	462	3,900	937	38	125	50	29	5	37	765	-

<資料> 帯広市消防本部

11. 災害発生記録

(1) 地震

年 月 日	震 央	規 模
大正2年2月20日	浦河沖	6.9
大正4年3月18日	十勝沖	8.0
昭和27年3月4日	十勝沖	8.2
昭和33年11月7日	エトロフ島付近	8.1
昭和43年5月16日	三陸はるか沖	7.9
昭和44年8月12日	北海道東方沖	7.8
昭和57年3月21日	浦河沖	7.1
平成5年1月15日	釧路沖	7.8
平成6年10月4日	北海道東方沖	8.2
平成11年5月13日	釧路支庁南部	6.1
平成15年9月26日	十勝沖	8.0

(2) 雪 害

年 月 日	降雪量 (cm)
大正4年3月22日	※136
昭和33年2月12日	68 ※136
昭和36年2月7日	35 ※136
昭和41年3月16日	49
昭和44年2月4日～5日	80
昭和45年3月16日～17日	112
昭和50年3月21日～22日	100
昭和53年1月21日～22日	88
平成3年1月17日～18	97
平成8年2月5日～6日	24
平成12年1月6日～13日	83 ※92
平成14年1月21日～22日	38 ※69
平成15年1月4日	57 ※81
平成16年12月5日	65

※積雪の深さの日最大値

(その年の冬の地面からの最大積雪の深さ)

(3) 水 害

年 月 日	降水量 (mm)
大正2年8月27日～28日	140.9
大正9年8月8日～10日	115.2
大正11年8月24日～25日	213.7
大正15年10月1日～2日	101.4
昭和10年8月28～30日	105.4
昭和10年9月24日～26日	105.2
昭和10年10月18日～28日	145.4
昭和30年9月6日～7日	143.0
昭和37年8月2日～3日	131.5
昭和42年6月5日～7日	118.2
昭和48年9月1日～3日	110.5
昭和49年4月 ※	164.0
昭和49年6月 ※	244.0
昭和50年5月 ※	164.0
昭和52年7月2日～6日	112.0
昭和56年8月4日～6日	161.5
昭和61年9月3日～4日	112.5
昭和63年11月24日～25日	192.5
平成4年9月9日～12日	135.0
平成5年6月3日～6日	162.0
平成9年8月9日～10日	102.0
平成10年8月27日～30日	152.0
平成10年9月22日～23日	68.0
平成11年7月13日～15日	100.0
平成12年4月22日	94.5
平成12年7月17日	※(A)
平成13年9月11日～12日	159.0
平成15年8月9日～10日	167.0
平成18年10月7日～8日	89.0
平成23年9月1日～7日	128.0

※ 月降水量

※(A) 局地的強雨雨量不明

<資料>(市)総務課

(4) 強 風

年 月 日	最大瞬間風速 (m/秒)
平成11年9月25日	26.7
平成12年8月22日～23日	16.3
平成14年6月10日	24.7
平成14年10月2日	32.3
平成15年9月14日	23.9
平成16年4月21日	27.0
平成16年11月27日	24.9
平成18年3月20日	27.3
平成18年10月7日	23.1

※ 年間最大瞬間風速

