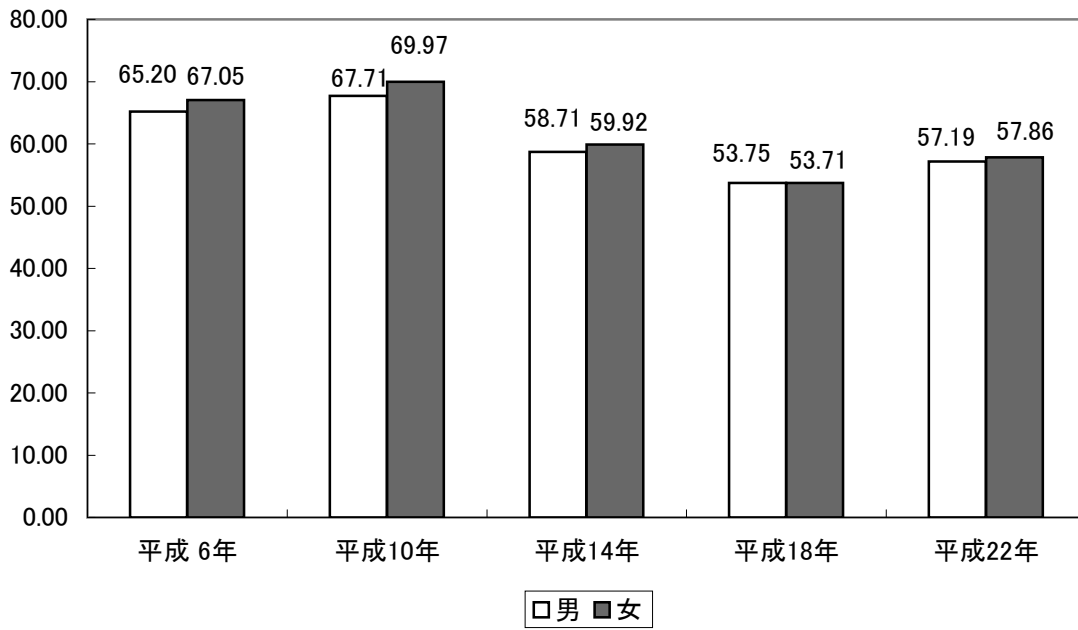


# 16. 議会・行政及び選挙

## 帯広市長選挙投票率

### 投票率

(単位：%)



# 1. 議 会

## (1) 会派別市議会議員数

議員定数 (現員数)	市 政 会	民 主 ・ 市 民 連 合	緑風クラブ	公 明 党	日 本 共 産 党 帯 広 市 議 会 議 員 団	新 政 会	会 派 に 所 属 し な い 者
32 (32)	9	6	5	4	3	3	2

(注)議長・副議長は会派に所属していない。

<資料> (市)議会事務局 (平成23年5月18日現在)

## (2) 本会議開催状況(平成23年)

区 分	会 期	日 数	総時間 (時間:分)	実時間 (時間:分)
第1回 臨時会	1月11日 ~ 1月13日 3日間	2日	1:14	1:07
第2回 定例会	3月1日 ~ 3月25日 25日間	7日	32:14	25:15
第3回 臨時会	5月16日 ~ 5月18日 3日間	2日	2:33	1:24
第4回 定例会	6月8日 ~ 6月22日 15日間	6日	22:26	16:21
第5回 定例会	9月22日 ~ 10月17日 26日間	6日	27:51	21:48
第6回 定例会	11月30日 ~ 12月15日 16日間	6日	27:55	20:16
計	88日間	29日	114:13	86:11

<資料> (市)議会事務局

## (3) 委員会開催状況(平成23年)

(単位:日、時間:分)

	常 任 委 員 会				議 会 運 営	特 別 委 員 会			
	総 務 文 教	厚 生	産 業 経 済	建 設		予 算 審 査	決 算 審 査	議 案 審 査	新 学 校 給 食 調 理 場 調 査
日 数	12	10	14	11	27	8	7	8	2
総時間	55:29	29:42	38:25	16:05	21:31	46:52	45:38	20:11	6:36
実時間	35:50	23:35	26:42	14:17	19:15	35:49	35:29	15:33	3:39

<資料> (市)議会事務局

(4) 付議案件件数 (単位: 件)

区 分		平成19年	平成20年	平成21年	平成22年	平成23年
総	数	160	173	161	157	180
予	算	37	38	50	52	47
条 例 案	議 員 提 出	3	1	2	6	2
	市 長 提 出	44	45	38	31	36
議	決	28	39	31	20	56
同	意	5	8	3	5	4
認	定	12	12	13	13	13
承 認	予 算 例 他	4	5	8	4	4
	そ の	1	1	1	2	-
		-	-	-	-	-
諮 問	案	2	1	1	2	1
会 議	規 則 案	1	1	-	-	1
意 見	書 案	22	17	13	19	15
決 議	案	-	3	-	2	-
動 議	議	1	2	1	1	1
請 願		-	-	-	-	-
陳 情		59(2)	3(32)	43(1)	5(38)	5(2)

(注) ( )内は、前年からの継続案件であり、外数である。

<資料> (市) 議会事務局

(5) 市議会議決状況

年	総数	可決	修正可決	否決	撤回	継続審査	審査未了
平成							
19	160	159	-	1	-	-	-
20	173	169	2	2	-	-	-
21	161	158	-	3	-	-	-
22	157	157	-	-	-	-	-
23	180	178	-	2	-	-	-

(注) ( )内は、前年からの継続案件であり、外数である。

<資料> (市) 議会事務局

## 2. 行 政

(1) 歴代市長

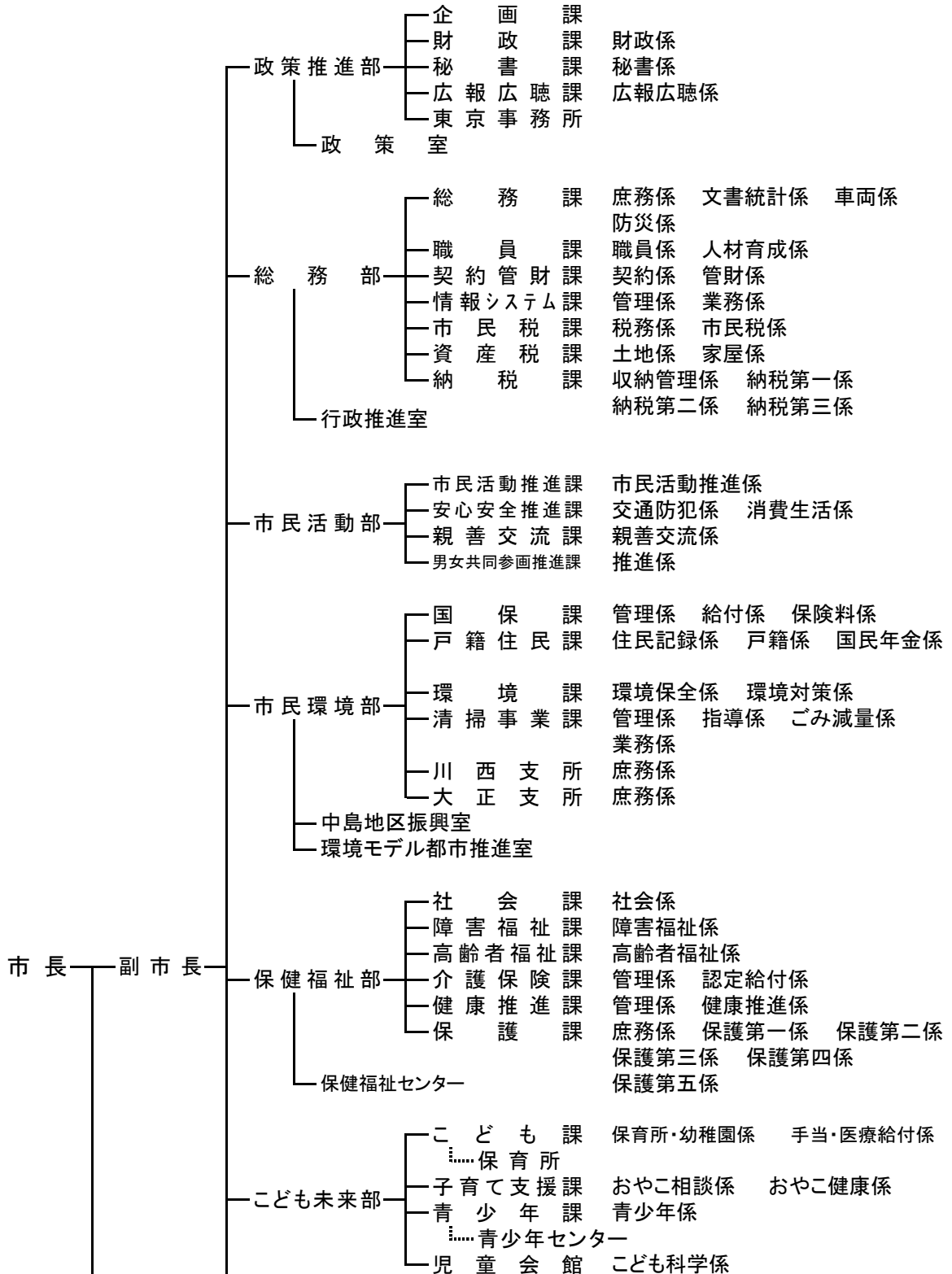
歴 代	氏 名	就 任 年 月 日	退 任 年 月 日	在 任 期 間
市長臨時代理	横瀬 農夫也	昭和 8. 4. 1	昭和 8. 7. 9	3力月
初 代	渡部 守治	昭和 8. 7. 10	昭和 16. 11. 24	8年 4力月
2 代	橋本 東三	昭和 17. 2. 9	昭和 20. 12. 15	3年 10力月
3 代	奥野 小四郎	昭和 21. 1. 18	昭和 22. 1. 4	1年
4 代	佐藤 亀太郎	昭和 22. 4. 5	昭和 30. 6. 25	8年 2力月
5 代	吉村 博	昭和 30. 8. 6	昭和 49. 3. 4	18年 7力月
6 代	田本 憲吾	昭和 49. 4. 21	平成 2. 4. 20	16年
7 代	高橋 幹夫	平成 2. 4. 21	平成 10. 4. 20	8年
8 代	砂川 敏文	平成 10. 4. 21	平成 22. 4. 20	12年
9 代	米沢 則寿	平成 22. 4. 21	在 任 中	

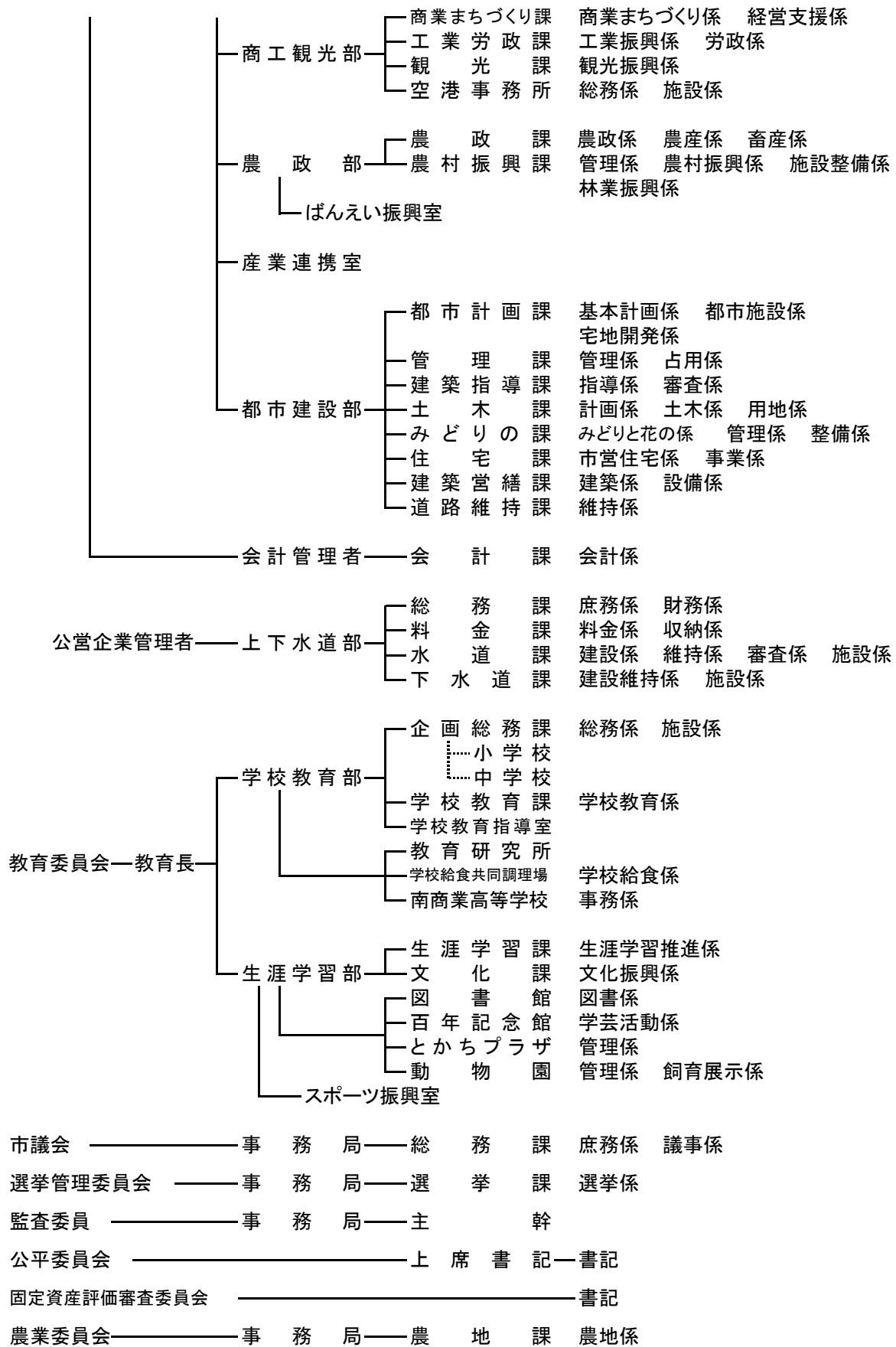
(2) 帯広市行政機構図(平成23年4月1日現在)

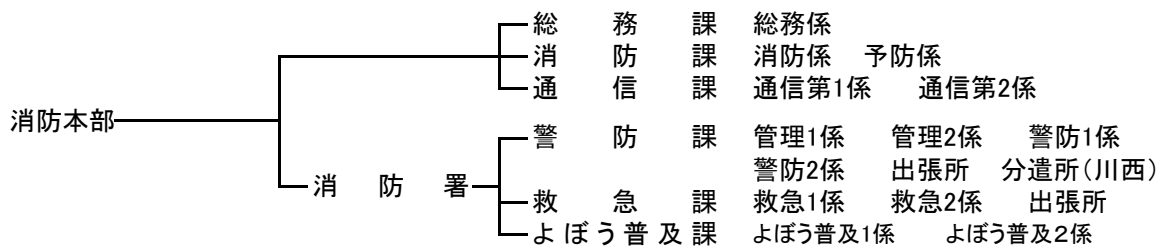
[副市長担任意務]

本迫副市長の担任意務… 総務部、商工観光部、農政部、産業連携室、都市建設部に関する事務

嶋野副市長の担任意務… 政策推進部、市民活動部、市民環境部、こども未来部、会計課(会計管理者に属する事務を除く)、消防本部に関する事務



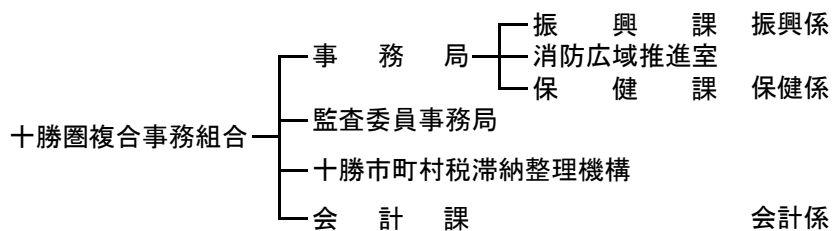




<他団体>

財)帯広市産業開発公社 ————— 事務局

帯広市土地開発公社 ————— 事務局



十勝中部広域水道企業団 —企業局—— 総務課 総務係 管理係

財)十勝圏振興機構 ——— 事務局

社)北方圏センター

## (3) 市職員配置状況

年度及び部局別再掲	総 数	事務職員	技術等職員
平成19年度	1,450	623	827
20	1,437	612	825
21	1,422	615	807
22	1,403	619	784
<b>23</b>	<b>1,399</b>	<b>622</b>	<b>777</b>
市長事務部局	857	504	353
上下水道部局	77	26	51
議会事務部局	10	10	-
選挙管理委員会事務部局	3	3	-
監査委員事務部局	5	5	-
教育委員会事務部局	209	68	141
農業委員会事務部局	7	4	3
消防本部	231	2	229

(注) 特別職、他団体を除く。再任用職員(短時間、2人で1人工)含む。

<資料> (市)職員課 (各年度4月1日現在)

## 3. 選 挙

## (1) 永久選挙人名簿定時登録者数

(単位:人)

登録年月日	総 数	男	女
平成14年 9月 2日	138,432	66,271	72,161
平成15年 9月 2日	138,679	66,259	72,420
平成16年 9月 2日	138,341	65,912	72,429
平成17年 9月 2日	138,957	66,053	72,904
平成18年 9月 2日	138,979	65,932	73,047
平成19年 9月 2日	139,055	65,827	73,228
平成20年 9月 2日	138,454	65,469	72,985
平成21年 9月 2日	138,420	65,363	73,057
平成22年 9月 2日	138,589	65,546	73,043
<b>平成23年 9月 2日</b>	<b>139,170</b>	<b>65,868</b>	<b>73,302</b>

<資料> (市) 選挙管理委員会事務局

(2) 選挙投票状況

(単位：人)

選挙名	執行 期日	定数	候補者数	選挙当日の有権者数			投票者数			投票率(%)		
				総数	男	女	総数	男	女	総数	男	女
平成												
参議院選挙区選出議員	7・7・23	2	6	131,549	63,098	68,451	53,799	26,738	27,061	40.90	42.38	39.53
衆議院小選挙区選出議員	8・10・20	1	3	132,583	63,508	69,075	81,515	39,350	42,165	61.48	61.96	61.04
衆議院比例代表選出議員	8・10・20	9	政党数 5	132,583	63,508	69,075	81,453	39,298	42,155	61.44	61.88	61.03
候補者数 38												
市長	10・4・12	1	3	131,225	62,573	68,652	90,403	42,366	48,037	68.89	67.71	69.97
参議院比例代表選出議員	10・7・12	50	政党数 14	135,128	64,718	70,410	75,422	36,773	38,649	55.82	56.82	54.89
候補者数 158												
参議院選挙区選出議員	10・7・12	2	10	135,128	64,718	70,410	75,431	36,784	38,647	55.82	56.84	54.89
北海道知事	11・4・11	1	3	133,272	63,528	69,744	87,491	41,676	45,815	65.65	65.60	65.69
北海道議会議員	11・4・11	3	5	133,272	63,528	69,744	87,365	41,601	45,764	65.55	65.48	65.62
帯広市議会議員	11・4・25	36	43	132,817	63,249	69,568	87,198	40,898	46,300	65.65	64.66	66.55
衆議院小選挙区選出議員	12・6・25	1	3	137,214	65,663	71,551	86,931	41,519	45,412	63.35	63.23	63.47
衆議院比例代表選出議員	12・6・25	8	政党数 7	137,236	65,673	71,563	86,894	41,511	45,383	63.32	63.21	63.42
候補者数 49												
参議院選挙区選出議員	13・7・29	2	10	139,258	66,807	72,451	74,400	36,031	38,369	53.43	53.93	52.96
参議院比例代表選出議員	13・7・29	48	政党数 14	139,290	66,818	72,472	74,401	36,032	38,369	53.41	53.93	52.94
候補者数 204												
市長	14・4・14	1	5	134,806	64,192	70,614	79,996	37,686	42,310	59.34	58.71	59.92
北海道知事	15・4・13	1	9	135,263	64,331	70,932	77,862	37,377	40,485	57.56	58.10	57.08
北海道議会議員	15・4・13	3	6	135,263	64,331	70,932	77,741	37,307	40,434	57.47	57.99	57.00
帯広市議会議員	15・4・27	32	39	134,903	64,106	70,797	81,881	38,359	43,522	60.70	59.84	61.47
衆議院小選挙区選出議員	15・11・9	1	3	138,523	66,143	72,380	80,852	38,913	41,939	58.37	58.83	57.94
衆議院比例代表選出議員	15・11・9	8	政党数 5	138,558	66,157	72,401	80,830	38,903	41,927	58.34	58.80	57.91
候補者数 37												
参議院選挙区選出議員	16・7・11	2	7	138,680	66,081	72,599	81,056	39,155	41,901	58.45	59.25	57.72
参議院比例代表選出議員	16・7・11	48	政党数 8	138,680	66,081	72,599	81,056	39,155	41,901	58.45	59.25	57.72
候補者数 128												
衆議院小選挙区選出議員	17・9・11	1	3	138,656	65,852	72,804	95,072	45,058	50,014	68.42	68.70	68.57
衆議院比例代表選出議員	17・9・11	8	政党数 6	138,702	65,869	72,833	80,830	38,903	41,927	68.39	68.65	68.53
候補者数 38												
市長	18・4・16	1	3	135,309	63,874	71,435	72,699	34,332	38,367	53.73	53.75	53.71
北海道知事	19・4・8	1	3	136,101	64,166	71,935	72,759	34,764	37,995	53.46	54.18	52.82
北海道議会議員	19・4・8	3	3					無投票				
帯広市議会議員	19・4・22	32	36	135,621	63,874	71,747	80,108	37,282	42,826	59.07	58.37	59.69
参議院選挙区選出議員	19・7・29	2	8	139,851	66,265	73,586	80,862	39,064	41,798	57.82	58.95	56.80
参議院比例代表選出議員	19・7・29	48	政党数 11	139,851	66,265	73,586	80,853	39,060	41,793	57.81	58.95	56.79
候補者数 159												
衆議院小選挙区選出議員	21・8・30	1	3	138,158	65,168	72,990	101,497	47,931	53,566	73.46	73.55	73.39
衆議院比例代表選出議員	21・8・30	8	政党数 8	138,158	65,168	72,990	101,422	47,888	53,534	73.41	73.48	73.34
候補者数 47												
市長	22・4・18	1	3	135,234	63,567	71,667	77,827	36,357	41,470	57.55	57.19	57.86
帯広市議会議員(補欠)	22・4・18	1	4	135,234	63,567	71,667	77,809	36,348	41,461	57.54	57.18	57.85
参議院選挙区選出議員	22・7・11	2	6	138,484	65,415	73,069	76,031	36,510	39,521	54.90	55.81	54.09
参議院比例代表選出議員	22・7・11	48	政党数 12	138,484	65,415	73,069	76,024	36,504	39,520	54.90	55.80	54.09
候補者数 186												
北海道知事	23・4・10	1	4	136,214	64,195	72,019	74,587	35,533	39,054	54.76	55.35	54.23
北海道議会議員	23・4・10	3	4	136,116	64,127	71,989	74,260	35,364	38,896	54.56	55.15	54.03
帯広市議会議員	23・4・24	32	35	135,844	63,953	71,891	70,149	33,107	37,042	51.64	51.77	51.53

<資料> (市)選挙管理委員会事務局



## (3) 投票区別登録者数

(単位:人)

投票区	投票所名	平成23年12月2日現在			H23.11.2現在	前回対比
		男	女	計	登録者数	増△減
1	旧第六中学校	1,369	1,512	2,881	2,837	44
2	東小学校	764	792	1,556	1,559	△3
3	柏小学校	808	890	1,698	1,682	16
4	総合体育館	683	742	1,425	1,414	11
5	東コミュニティセンター	1,285	1,417	2,702	2,672	30
6	帯広保育所	1,078	1,189	2,267	2,224	43
7	北栄小学校	1,461	1,550	3,011	2,983	28
8	開西小学校	1,179	1,398	2,577	2,570	7
9	第一中学校	1,698	1,938	3,636	3,626	10
10	帯広小学校	1,353	1,425	2,778	2,730	48
11	光南小学校	1,741	2,043	3,784	3,778	6
12	おひさま保育園	806	913	1,719	1,721	△2
13	花園小学校	1,418	1,664	3,082	3,071	11
14	鉄南コミュニティセンター	1,708	1,900	3,608	3,547	61
15	第四中学校	1,681	2,000	3,681	3,653	28
16	豊成小学校	2,259	2,418	4,677	4,668	9
17	中央福祉センター	1,644	1,928	3,572	3,522	50
18	緑丘小学校	1,993	2,195	4,188	4,145	43
19	南町中学校	1,520	1,705	3,225	3,207	18
20	南コミュニティセンター	1,838	2,071	3,909	3,884	25
21	栄保育園	1,944	2,120	4,064	4,039	25
22	栄小学校	2,149	2,362	4,511	4,467	44
23	啓西小学校	1,296	1,797	3,093	3,085	8
24	緑西コミュニティセンター	1,619	1,741	3,360	3,302	58
25	第五中学校	1,297	1,474	2,771	2,755	16
26	若葉小学校	1,338	1,584	2,922	2,894	28
27	緑南福祉センター	1,782	1,430	3,212	3,156	56
28	稲田小学校	1,897	2,042	3,939	3,903	36
29	西小学校	2,002	2,087	4,089	4,069	20
30	西10号会館	1,723	1,827	3,550	3,532	18
31	大空小学校	1,901	2,236	4,137	4,120	17
32	大空会館	938	1,182	2,120	2,108	12
33	啓北コミュニティセンター	1,668	1,902	3,570	3,528	42
34	川西農業者研修センター	746	789	1,535	1,503	32
35	富士農業センター	151	155	306	303	3
36	上帯広農業センター	140	142	282	282	0
37	清川農業センター	252	248	500	498	2
38	広野農業担い手センター	216	214	430	432	△2
39	戸蔦林業センター	90	99	189	189	0
40	愛国農業センター	189	217	406	409	△3
41	大正農業者トレーニングセンター	1,032	1,035	2,067	2,071	△4
42	以平農業センター	98	99	197	195	2
43	泉連合会館	58	42	100	97	3
44	広陽小学校	1,744	2,046	3,790	3,760	30
45	ときわの森保育所	1,874	2,037	3,911	3,888	23
46	西陵中学校	1,267	1,455	2,722	2,719	3
47	明和小学校	2,188	2,534	4,722	4,703	19
48	森の里小学校	2,296	2,703	4,999	4,972	27
49	自由が丘福祉センター	826	977	1,803	1,788	15
50	森の交流館・十勝	1,033	1,147	2,180	2,156	24
51	つづじが丘福祉センター	1,850	1,917	3,767	3,746	21
合計		65,890	73,330	139,220	138,162	1,058

&lt;資料&gt; (市) 選挙管理委員会事務局