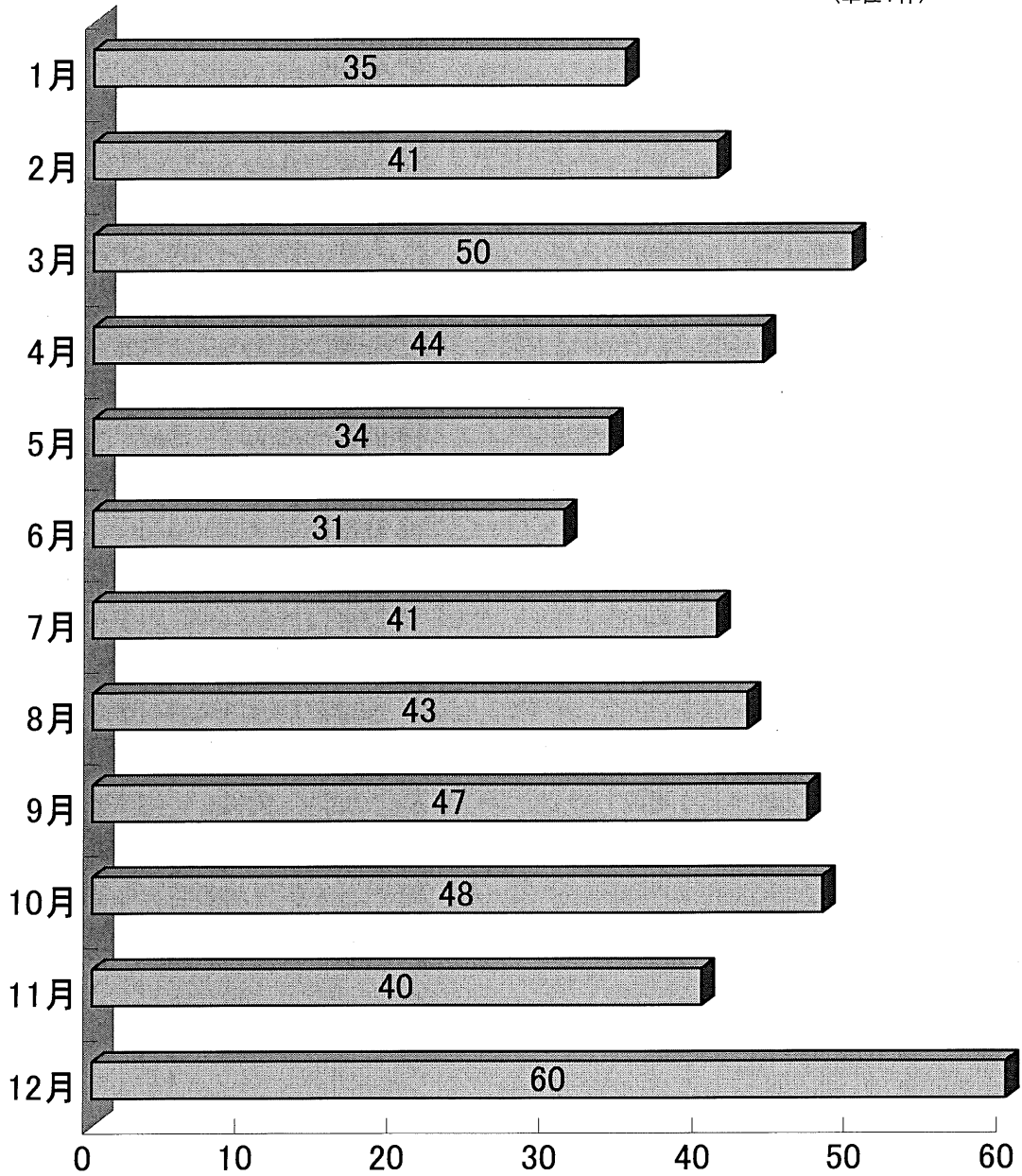


18. 保安及び災害

月別交通事故発生件数（平成24年）

（単位：件）



1. 刑法犯発生件数

(単位: 件)

区 分	平成20年	平成21年	平成22年	平成23年	平成24年
総 数	2,138	2,230	1,995	2,144	1,942
凶 悪 犯	10	11	11	19	12
殺 人	0	3	2	0	4
強 盗	6	4	3	5	2
放 火	1	3	2	9	2
強 姦	3	1	4	5	4
粗 暴 犯	91	77	69	95	110
暴 行	35	32	35	41	59
傷 害	36	35	23	38	42
脅 迫	13	3	8	5	6
恐 喝	7	7	3	11	3
窃 盗	1,751	1,854	1,634	1,675	1,359
知 能 犯	104	62	50	50	33
詐 欺	94	51	37	38	28
横 領	2	5	1	0	1
偽 造	7	6	12	12	4
汚 職	1	0	0	0	0
背 任	0	0	0	0	0
風 俗 犯	16	14	14	15	25
賭 博	0	0	0	0	0
わいせつ行為	16	14	14	15	25
その他の刑法犯	166	212	217	290	403

(注) 1. 本表は、帯広警察署管内(帯広市、音更町、幕別町、芽室町、上士幌町、士幌町、更別村、中札内村)についての数値。

以下2. 3. 4. 5. 6表についても同様。

2. 偽造の人員は、罪種の性格上、詐欺に含まれる。

<資料> 帯広警察署(生活安全課)

2. 不良行為少年補導人員数

(単位:人)

年	平成20	21	22	23	24
総数	648	607	614	612	720
飲酒	22	9	14	21	40
喫煙	228	162	119	121	150
薬物乱用	0	3	5	8	0
凶器携帯	1	0	1	0	0
乱暴・けんか	19	29	31	16	55
たかり	0	0	0	2	0
深夜はいかい	310	300	289	301	364
家出	2	13	9	7	22
無断外泊	7	1	9	2	28
不健全性行為	6	4	4	2	2
性的いたずら	0	0	0	0	0
不良交友	24	73	123	119	30
不怠怠学業	6	5	2	11	5
不健全娯楽	0	0	0	0	0
金品持出	7	3	8	0	2
金品持出	8	3	0	1	5
暴走行為	7	2	0	1	17
その他	1	0	0	0	0

3. 少年刑法検挙件数

(単位:件)

年	総数	凶悪犯	粗暴犯	窃盗犯	知能犯	風俗犯	その他
平成							
20	143	2	16	106	1	0	18
21	136	1	14	94	0	1	26
22	115	3	3	71	0	0	38
23	70	0	11	29	2	0	28
24	58	0	14	26	2	0	16

<資料> 帯広警察署(生活安全課)

4. 月別交通事故発生数

(単位: 件)

年	平成20	21	22	23	24
総 数	670	670	643	556	514
1 月	59	77	68	44	35
2 月	80	60	53	40	41
3 月	42	66	50	42	50
4 月	54	49	48	28	44
5 月	40	42	37	48	34
6 月	40	42	67	43	31
7 月	40	49	55	45	41
8 月	52	47	49	41	43
9 月	68	60	43	61	47
10 月	56	57	56	64	48
11 月	62	56	59	48	40
12 月	77	65	58	52	60

<資料> 帯広警察署(交通課)

5. 違反別交通事故発生数

(単位: 件)

年	平成20	21	22	23	24
総 数	672	676	643	555	514
信号無視	47	44	50	28	32
通行区分違反	2	4	2	0	1
横断等禁止違反	0	0	0	0	0
車間距離不保持	0	0	1	1	0
追越し違反	1	0	0	0	0
踏切通行違反	0	0	0	0	0
左右折違反	3	3	2	1	2
歩行者保護義務違反	11	17	14	13	13
徐行違反	3	0	3	1	1
一時停止違反	39	41	42	38	44
酒酔い運転(内数)	1	4	0(3)	1(8)	0(5)
過労運転	0	0	0	0	0
最高速度違反	0	0	2	1	1
交差点安全通行違反	38	50	31	36	49
通行禁違反	0	0	0	0	0
無免許運転(内数)	1	2	0(1)	0(0)	0(3)
安全運転義務違反	502	476	478	412	341
その他の	24	35	18	24	30
歩行者側の違反	0	0	0	0	0

(注) 酒酔い等運転、無免許運転数は内数。

<資料> 帯広警察署(交通課)

6. 年齢別死傷者数(交通事故による)

(単位:人)

年		平成20	21	22	23	24
総数	死者	5	5	8	5	4
	傷者	810	817	747	640	571
3歳未満	死者	0	0	0	0	0
	傷者	5	4	6	1	0
3～5歳	死者	0	0	0	0	0
	傷者	5	6	4	6	2
6～12歳	死者	0	0	0	0	0
	傷者	29	20	10	14	11
13～15歳	死者	0	0	0	0	1
	傷者	24	17	11	13	6
16～19歳	死者	0	0	0	0	0
	傷者	32	30	39	42	32
20～29歳	死者	1	0	1	0	0
	傷者	154	179	137	125	112
30～39歳	死者	0	0	1	0	0
	傷者	172	174	162	135	122
40～49歳	死者	0	0	1	1	0
	傷者	144	113	139	108	108
50～59歳	死者	0	2	0	0	0
	傷者	109	112	90	89	66
60～69歳	死者	0	0	2	2	2
	傷者	83	116	96	62	65
70歳以上	死者	4	3	3	2	1
	傷者	53	46	53	45	47

<資料> 帯広警察署 (交通課)

7. 火災概況

年	発 生 件 数 (件)						焼損棟数	り災世帯数	死傷者(人)		建物焼損面積(m ²)	損 害 額 (千円)
	総数	建物	車両	林野	その他	爆発			死者	傷者		
平成												
20	50	33	10	-	7	-	36	25	8	16	1,192	86,601
21	50 (8)	36	6	-	7	1	39	28	2	7	1,541	69,141
22	49 (8)	40	4	-	5	-	49	29	1	16	3,099	238,490
23	47 (5)	29	12	-	6	-	30	20	3	4	955	46,282
24	40 (2)	32	6	-	2	-	33	37	2	5	245	14,104

(注)総数下段の()は野火の件数(外数)
 <資料> 帯広市消防本部 (各年末現在)

8. 原因別火災発生件数

年	(単位:件)				
	平成20	21	22	23	24
総 件 数	50 (50)	50 (50)	49 (49)	47 (47)	40 (2)
たばこ	3 (1)	6 (1)	5 (2)	6 (1)	2
風呂かまど	3	10	2	2	5
焼却炉	-	-	1	-	-
ストーブ	3	2	-	-	-
ボイラー	4	4	3	2	5
煙突・煙道	-	-	-	-	-
排気機器	1	-	1	-	1
電気装置	-	2	-	2	-
電気器具	5	-	2	2	1
電灯電話等の配線	-	-	1	1	1
内燃機関器具	-	2	4	3	5 (1)
配線	1	-	-	-	1
火遊び	1 (1)	1 (1)	1	1	-
マッチライター	-	1	(1)	1	1
たき火	-	-	-	-	-
溶接機切断機	1	-	-	-	-
灯の火花	1	3	-	2	1
衝突の灰	1	-	-	-	1
火入れ	-	-	-	-	-
放火の疑い	1 (1)	-	-	-	1
放火の疑い	6	9	9	5	2 (1)
放火の疑い	2	-	2	3	1
その他	12 (8)	4 (4)	6 (1)	9 (1)	6
不明調査中	5 (2)	6	11 (4)	7 (3)	6

(注)各項目下段の()は野火の件数(外数)
 <資料> 帯広市消防本部 (各年末現在)

9. 用途別火災発生件数

(単位: 件)

年		平成20	21	22	23	24
建物火災		33	36	40	29	32
住 宅	専用住宅	16	14	17	13	14
	併用住宅	-	-	-	1	4
	共同住宅	6	11	4	7	5
事 業 所 等	劇場・集会場	-	-	-	-	1
	遊技場	-	1	1	-	-
	飲食店	2	1	2	-	2
	物品販売店	1	-	1	1	1
	旅館・ホテル	-	-	-	-	-
	病院・福祉施設	1	2	1	1	-
	学 校	-	1	-	-	1
	工場・作業所	4	2	3	1	1
	駐 車 場	-	1	-	-	-
	倉 庫	2	1	3	4	1
	事 務 所	-	1	5	1	2
	複 合 用 途	1	-	1	-	-
	そ の 他	-	1	1	-	-
車両火災		10	6	4	12	6
林野火災		-	-	-	-	-
その他火災		7	7	5	6	2
爆 発		-	1	-	-	-
総 件 数		50 (13)	50 (8)	49 (8)	47 (5)	40 (2)

(注)総件数下段の()は野火の件数(外数)

<資料> 帯広市消防本部

10. 救急出動件数

(単位: 件)

年	総数	交通	急病	一般	労災	自損	運動	加害	水難	火災	その他	自然災害
平成												
20	5,843	450	3,576	733	31	117	61	24	1	54	796	-
21	5,753	459	3,456	752	33	117	58	25	2	48	803	-
22	6,250	530	3,781	841	35	112	52	23	3	57	816	-
23	6,348	460	3,907	932	38	125	50	29	5	37	765	-
24	6,603	457	4,136	924	37	84	73	26	2	42	822	-

<資料> 帯広市消防本部

11. 災害発生記録

(1) 地震

年 月 日	震 央	規 模
大正 2年 2月20日	浦河沖	6.9
大正 4年 3月18日	十勝沖	8.0
昭和27年 3月 4日	十勝沖	8.2
昭和33年11月 7日	エトロフ島付近	8.1
昭和43年 5月16日	三陸はるか沖	7.9
昭和44年 8月12日	北海道東方沖	7.8
昭和57年 3月21日	浦河沖	7.1
平成 5年 1月15日	釧路沖	7.8
平成 6年10月 4日	北海道東方沖	8.2
平成11年 5月13日	釧路支庁南部	6.1
平成15年 9月26日	十勝沖	8.0
平成16年11月29日	釧路沖	7.1
平成16年12月 6日	釧路沖	6.9
平成17年 1月18日	釧路沖	6.4
平成17年 8月16日	宮城県沖	7.2
平成20年 7月24日	岩手県沿岸北部	6.8
平成20年 9月11日	十勝沖	7.1
平成23年 3月 9日	三陸沖	7.3
平成23年 3月11日	三陸沖	9.0
平成23年 4月11日	宮城県沖	7.2
平成23年11月24日	浦河沖	6.2
平成24年12月 7日	三陸沖	7.4
平成25年 2月 2日	十勝地方中部	6.4

(2) 雪 害

年 月 日	降雪量(cm)
大正 4年 3月22日	※136
昭和33年 2月12日	68 ※136
昭和36年 2月 7日	35 ※136
昭和41年 3月16日	49
昭和44年 2月 4日～ 5日	80
昭和45年 3月16日～17日	112
昭和50年 3月21日～22日	100
昭和53年 1月21日～22日	88
平成 3年 1月17日～18日	97
平成 8年 2月 5日～ 6日	24
平成12年 1月 6日～13日	83 ※92
平成14年 1月21日～22日	38 ※69
平成15年 1月 4日	57 ※81
平成16年12月 5日	65
平成18年 3月30日	38

※積雪の深さの日最大値

(その年の冬の地面からの最大積雪の深さ)

(3) 水 害

年 月 日	降水量 (mm)
大正 2年 8月27日～28日	140.9
大正 9年 8月 8日～10日	115.2
大正11年 8月24日～25日	213.7
大正15年10月 1日～ 2日	101.4
昭和10年 8月28日～30日	105.4
昭和10年 9月24日～26日	105.2
昭和10年10月18日～28日	145.4
昭和30年 9月 6日～ 7日	143.0
昭和37年 8月 2日～ 3日	131.5
昭和42年 6月 5日～ 7日	118.2
昭和48年 9月 1日～ 3日	110.5
昭和49年 4月 ※	164.0
昭和49年 6月 ※	244.0
昭和50年 5月 ※	164.0
昭和52年 7月 2日～ 6日	112.0
昭和56年 8月 4日～ 6日	161.5
昭和61年 9月 3日～ 4日	112.5
昭和63年11月24日～25日	192.5
平成 4年 9月 9日～12日	135.0
平成 5年 6月 3日～6日	162.0
平成 9年 8月 9日～10日	102.0
平成10年 8月27日～30日	152.0
平成10年 9月22日～23日	68.0
平成11年 7月13日～15日	100.0
平成12年 4月22日	94.5
平成12年 7月17日	※(A)
平成13年 9月11日～12日	159.0
平成15年 8月 9日～10日	167.0
平成18年 6月24日	25.0
平成18年10月 7日～ 8日	89.0
平成23年 9月 1日～ 7日	128.0

※ 月降水量

※(A) 局地的強雨雨量不明

(4) 強 風

年 月 日	最大瞬間風速(m/秒)
平成11年 9月25日	26.7
平成12年 8月22日～23日	16.3
平成14年 6月10日	24.7
平成14年10月 2日	32.3
平成15年 9月14日	23.9
平成16年 4月21日	27.0
平成16年11月27日	24.9
平成18年 3月20日	27.3
平成18年10月 7日	23.1
平成20年 5月11日	8.8

※ 年間最大瞬間風速

