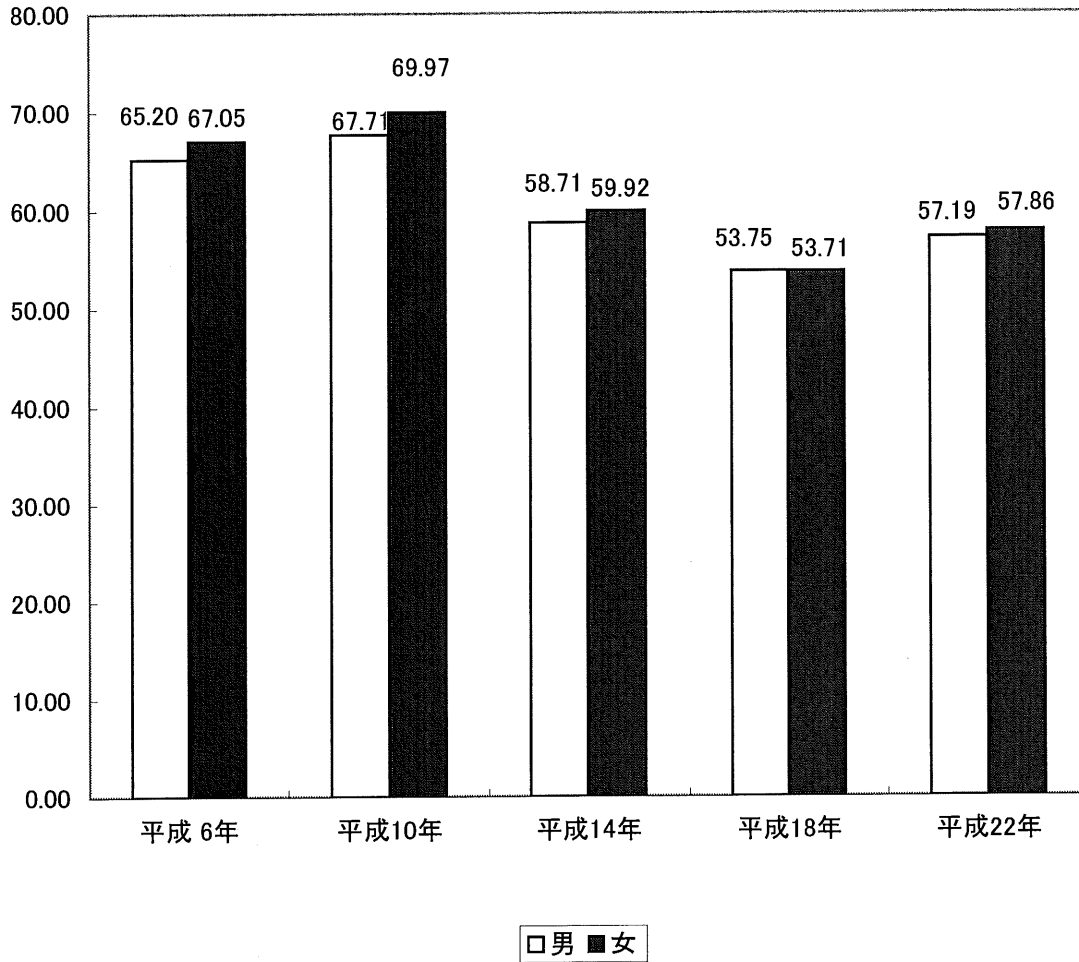


16. 議会・行政及び選挙

帯広市長選挙投票率

(単位：%)



1. 議 会

(1) 会派別市議会議員数

| 議員定数(現員数) | 市 政 会 | 民 主 市 連 | 民 主 民 合 | 緑風クラブ | 公 明 党 | 新 政 会 | 日本共産党 帯広市議会 議員団 | 会 派 所 属 し な い 者 |
|-----------|-------|---------|---------|-------|-------|-------|-----------------------|--------------------------------|
| 32(32) | 9 | 6 | 5 | 4 | 3 | 3 | 2 | |

(注)議長・副議長は会派に所属していない。

<資料> (市)議会事務局 (平成24年5月1日現在)

(2) 本会議開催状況(平成24年)

| 区 分 | 会 期 | 日 数 | 総時間 (時間:分) | 実時間 (時間:分) |
|---------|---------------------|-----|---------------|---------------|
| 第1回 定例会 | 3月1日 ~ 3月27日 27日間 | 7日 | 33:38 | 25:50 |
| 第2回 定例会 | 6月8日 ~ 6月22日 15日間 | 6日 | 26:57 | 20:07 |
| 第3回 定例会 | 9月25日 ~ 10月17日 23日間 | 6日 | 27:09 | 20:12 |
| 第4回 定例会 | 12月3日 ~ 12月17日 15日間 | 5日 | 18:55 | 13:45 |
| 計 | 80日間 | 24日 | 106:39 | 79:54 |

<資料> (市)議会事務局

(3) 委員会開催状況(平成24年)

(単位:日、時間:分)

| | 常 任 委 員 会 | | | | 議 会 運 営 | 特 別 委 員 会 | | |
|-----|-----------|-------|---------|-------|---------|-----------|---------|---------|
| | 総務文教 | 厚 生 | 産 業 経 済 | 建 設 | | 予 算 審 査 | 決 算 審 査 | 議 案 審 査 |
| 日 数 | 13 | 11 | 11 | 10 | 21 | 8 | 7 | 8 |
| 総時間 | 61:36 | 50:11 | 67:57 | 23:17 | 24:22 | 59:56 | 49:03 | 13:58 |
| 実時間 | 46:51 | 39:14 | 44:52 | 19:45 | 21:56 | 46:58 | 36:28 | 10:15 |

<資料> (市)議会事務局

(4) 付議案件件数

(単位：件)

| 区分 | | 平成20年 | 平成21年 | 平成22年 | 平成23年 | 平成24年 |
|----|------|-------|-------|-------|-------|-------|
| 総 | 数 | 173 | 161 | 157 | 180 | 133 |
| 予 | 算案 | 38 | 50 | 52 | 47 | 31 |
| 条 | 議員提出 | 1 | 2 | 6 | 2 | 1 |
| | 市長提出 | 45 | 38 | 31 | 36 | 43 |
| 議 | 決案 | 39 | 31 | 20 | 56 | 20 |
| 同 | 意 | 8 | 3 | 5 | 4 | 6 |
| 認 | 定 | 12 | 13 | 13 | 13 | 12 |
| 承 | 予 | 5 | 8 | 4 | 4 | 3 |
| | 条 | 1 | 1 | 2 | - | 1 |
| | の | - | - | - | - | - |
| | 他 | 1 | 1 | 2 | 1 | 1 |
| 諮 | 問 | 1 | 1 | 2 | 1 | 1 |
| 会 | 規 | 1 | - | - | 1 | 1 |
| 意 | 則 | 17 | 13 | 19 | 15 | 9 |
| 決 | 書 | 3 | - | 2 | - | 4 |
| 動 | 議 | 2 | 1 | 1 | 1 | 1 |
| 請 | 案 | - | - | - | - | - |
| 陳 | 情 | 3(32) | 43(1) | 5(38) | 5(2) | 7(1) |

(注)()内は、前年からの継続案件であり、外数である。

<資料> (市) 議会事務局

(5) 市議会議決状況

| 年 | 総数 | 可決 | 修正可決 | 否決 | 撤回 | 継続審査 | 審査未了 |
|----|-----|-----|------|----|----|------|------|
| 平成 | | | | | | | |
| 20 | 173 | 169 | 2 | 2 | - | - | - |
| 21 | 161 | 158 | - | 3 | - | - | - |
| 22 | 157 | 157 | - | - | - | - | - |
| 23 | 180 | 178 | - | 2 | - | - | - |
| 24 | 133 | 131 | - | 2 | - | - | - |

(注)()内は、前年からの継続案件であり、外数である。

<資料> (市) 議会事務局

2. 行 政

(1) 歴代市長

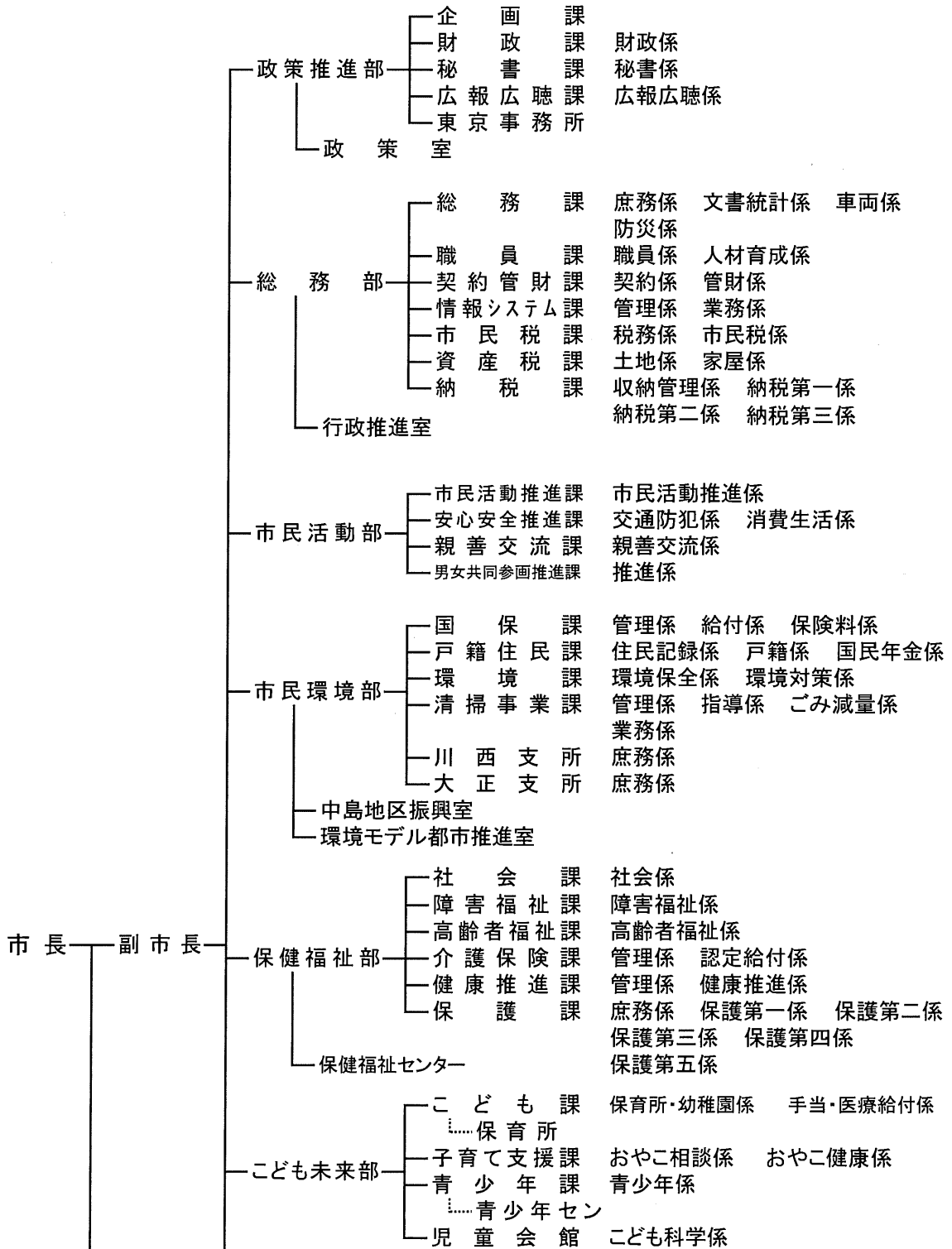
| 歴代 | 氏名 | 就任年月日 | 退任年月日 | 在任期間 |
|---------|--------|--------------|---------------|---------|
| 市長臨時代理者 | 横瀬 農夫也 | 昭和 8. 4. 1 | 昭和 8. 7. 9 | 3カ月 |
| 初代 | 渡部 守治 | 昭和 8. 7. 10 | 昭和 16. 11. 24 | 8年 4カ月 |
| 2代 | 橋本 東三 | 昭和 17. 2. 9 | 昭和 20. 12. 15 | 3年 10カ月 |
| 3代 | 奥野 小四郎 | 昭和 21. 1. 18 | 昭和 22. 1. 4 | 1年 |
| 4代 | 佐藤 亀太郎 | 昭和 22. 4. 5 | 昭和 30. 6. 25 | 8年 2カ月 |
| 5代 | 吉村 博 | 昭和 30. 8. 6 | 昭和 49. 3. 4 | 18年 7カ月 |
| 6代 | 田本 憲吾 | 昭和 49. 4. 21 | 平成 2. 4. 20 | 16年 |
| 7代 | 高橋 幹夫 | 平成 2. 4. 21 | 平成 10. 4. 20 | 8年 |
| 8代 | 砂川 敏文 | 平成 10. 4. 21 | 平成 22. 4. 20 | 12年 |
| 9代 | 米沢 則寿 | 平成 22. 4. 21 | 在任中 | |

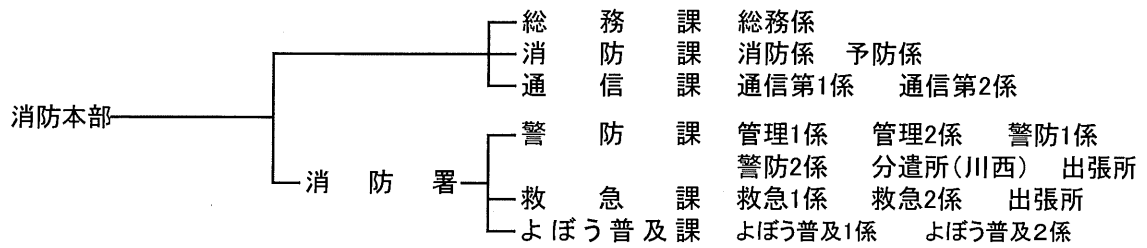
(2) 帯広市行政機構図(平成23年4月1日現在)

[副市長担任意務]

本迫副市長の担任意務… 総務部、商工観光部、農政部、産業連携室、都市建設部に関する事務

嶋野副市長の担任意務… 政策推進部、市民活動部、市民環境部、子ども未来部、会計課(会計管理者に属する事務を除く)、消防本部に関する事務

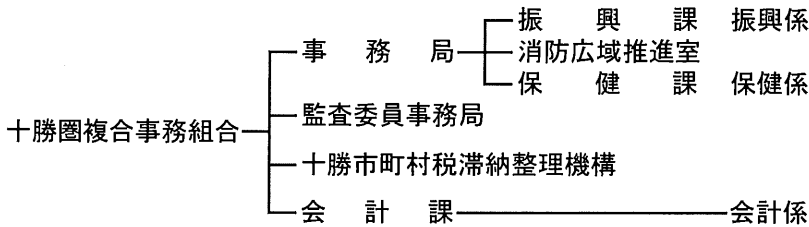
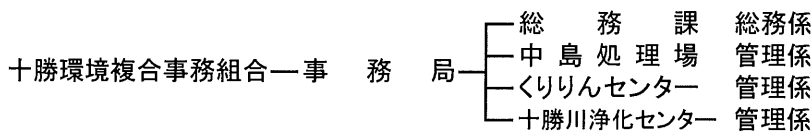




<他団体>

帯広市産業開発公社 ————— 事務局

帯広市土地開発公社 ————— 事務局



十勝中部広域水道企業団 — 企業局 — 総務課 総務係 管理係

財)十勝圏振興機構 — 事務局

公社)北海道国際交流・協力総合センター

一社)北海道食産業総合振興機構

(3) 市職員配置状況

| 年度及び部局別再掲 | 総 数 | 事務職員 | 技術等職員 |
|-------------|-------|------|-------|
| 平成 20 年 度 | 1,437 | 612 | 825 |
| 21 | 1,422 | 615 | 807 |
| 22 | 1,403 | 619 | 784 |
| 23 | 1,399 | 622 | 777 |
| 平成 24 年 度 | 1,388 | 623 | 765 |
| 市長事務部局 | 849 | 504 | 345 |
| 上下水道部局 | 77 | 27 | 50 |
| 議会事務部局 | 11 | 11 | - |
| 選挙管理委員会事務部局 | 3 | 3 | - |
| 監査委員事務部局 | 5 | 5 | - |
| 教育委員会事務部局 | 205 | 67 | 138 |
| 農業委員会事務部局 | 7 | 4 | 3 |
| 消 防 本 部 | 231 | 2 | 229 |

(注) 特別職、他団体を除く。再任用職員(短時間、2人で1人工)含む。

<資料> (市)職員課 (各年度4月1日現在)

3. 選 挙

(1) 永久選挙人名簿定時登録者数

| 登 録 年 月 日 | 総 数 | 男 | 女 |
|-------------|---------|--------|--------|
| 平成14年 9月 2日 | 138,432 | 66,271 | 72,161 |
| 平成15年 9月 2日 | 138,679 | 66,259 | 72,420 |
| 平成16年 9月 2日 | 138,341 | 65,912 | 72,429 |
| 平成17年 9月 2日 | 138,957 | 66,053 | 72,904 |
| 平成18年 9月 2日 | 138,979 | 65,932 | 73,047 |
| 平成19年 9月 2日 | 139,055 | 65,827 | 73,228 |
| 平成20年 9月 2日 | 138,454 | 65,469 | 72,985 |
| 平成21年 9月 2日 | 138,420 | 65,363 | 73,057 |
| 平成22年 9月 2日 | 138,589 | 65,546 | 73,043 |
| 平成23年 9月 2日 | 139,170 | 65,868 | 73,302 |
| 平成24年 9月 2日 | 139,383 | 65,849 | 73,534 |

<資料> (市) 選挙管理委員会事務局

(2) 選挙投票状況

(単位：人)

| 選挙名 | 執行 期日 | 定数 | 候補者数 | 選挙当日の有権者数 | | | 投票者数 | | | 投票率(%) | | |
|-------------|----------|----|--------------------|-----------|--------|--------|---------|--------|--------|--------|-------|-------|
| | | | | 総数 | 男 | 女 | 総数 | 男 | 女 | 総数 | 男 | 女 |
| 平成 | | | | | | | | | | | | |
| 市長 | 10・4・12 | 1 | 3 | 131,225 | 62,573 | 68,652 | 90,403 | 42,366 | 48,037 | 68.89 | 67.71 | 69.97 |
| 参議院比例代表選出議員 | 10・7・12 | 50 | 政党数 14 候補者数 158 | 135,128 | 64,718 | 70,410 | 75,422 | 36,773 | 38,649 | 55.82 | 56.82 | 54.89 |
| 参議院選挙区選出議員 | 10・7・12 | 2 | 10 | 135,128 | 64,718 | 70,410 | 75,431 | 36,784 | 38,647 | 55.82 | 56.84 | 54.89 |
| 北海道知事 | 11・4・11 | 1 | 3 | 133,272 | 63,528 | 69,744 | 87,491 | 41,676 | 45,815 | 65.65 | 65.60 | 65.69 |
| 北海道議会議員 | 11・4・11 | 3 | 5 | 133,272 | 63,528 | 69,744 | 87,365 | 41,601 | 45,764 | 65.55 | 65.48 | 65.62 |
| 帯広市議会議員 | 11・4・25 | 36 | 43 | 132,817 | 63,249 | 69,568 | 87,198 | 40,898 | 46,300 | 65.65 | 64.66 | 66.55 |
| 衆議院小選挙区選出議員 | 12・6・25 | 1 | 3 | 137,214 | 65,663 | 71,551 | 86,931 | 41,519 | 45,412 | 63.35 | 63.23 | 63.47 |
| 衆議院比例代表選出議員 | 12・6・25 | 8 | 政党数 7 候補者数 49 | 137,236 | 65,673 | 71,563 | 86,894 | 41,511 | 45,383 | 63.32 | 63.21 | 63.42 |
| 参議院選挙区選出議員 | 13・7・29 | 2 | 10 | 139,258 | 66,807 | 72,451 | 74,400 | 36,031 | 38,369 | 53.43 | 53.93 | 52.96 |
| 参議院比例代表選出議員 | 13・7・29 | 48 | 政党数 14 候補者数 204 | 139,290 | 66,818 | 72,472 | 74,401 | 36,032 | 38,369 | 53.41 | 53.93 | 52.94 |
| 市長 | 14・4・14 | 1 | 5 | 134,806 | 64,192 | 70,614 | 79,996 | 37,686 | 42,310 | 59.34 | 58.71 | 59.92 |
| 北海道知事 | 15・4・13 | 1 | 9 | 135,263 | 64,331 | 70,932 | 77,862 | 37,377 | 40,485 | 57.56 | 58.10 | 57.08 |
| 北海道議会議員 | 15・4・13 | 3 | 6 | 135,263 | 64,331 | 70,932 | 77,741 | 37,307 | 40,434 | 57.47 | 57.99 | 57.00 |
| 帯広市議会議員 | 15・4・27 | 32 | 39 | 134,903 | 64,106 | 70,797 | 81,881 | 38,359 | 43,522 | 60.70 | 59.84 | 61.47 |
| 衆議院小選挙区選出議員 | 15・11・9 | 1 | 3 | 138,523 | 66,143 | 72,380 | 80,852 | 38,913 | 41,939 | 58.37 | 58.83 | 57.94 |
| 衆議院比例代表選出議員 | 15・11・9 | 8 | 政党数 5 候補者数 37 | 138,558 | 66,157 | 72,401 | 80,830 | 38,903 | 41,927 | 58.34 | 58.80 | 57.91 |
| 参議院選挙区選出議員 | 16・7・11 | 2 | 7 | 138,680 | 66,081 | 72,599 | 81,056 | 39,155 | 41,901 | 58.45 | 59.25 | 57.72 |
| 参議院比例代表選出議員 | 16・7・11 | 48 | 政党数 8 候補者数 128 | 138,680 | 66,081 | 72,599 | 81,056 | 39,155 | 41,901 | 58.45 | 59.25 | 57.72 |
| 衆議院小選挙区選出議員 | 17・9・11 | 1 | 3 | 138,656 | 65,852 | 72,804 | 95,072 | 45,058 | 50,014 | 68.42 | 68.70 | 68.57 |
| 衆議院比例代表選出議員 | 17・9・11 | 8 | 政党数 6 候補者数 38 | 138,702 | 65,869 | 72,833 | 80,830 | 38,903 | 41,927 | 68.39 | 68.65 | 68.53 |
| 市長 | 18・4・16 | 1 | 3 | 135,309 | 63,874 | 71,435 | 72,699 | 34,332 | 38,367 | 53.73 | 53.75 | 53.71 |
| 北海道知事 | 19・4・8 | 1 | 3 | 136,101 | 64,166 | 71,935 | 72,759 | 34,764 | 37,995 | 53.46 | 54.18 | 52.82 |
| 北海道議会議員 | 19・4・8 | 3 | 3 | | | | 無投票 | | | | | |
| 帯広市議会議員 | 19・4・22 | 32 | 36 | 135,621 | 63,874 | 71,747 | 80,108 | 37,282 | 42,826 | 59.07 | 58.37 | 59.69 |
| 参議院選挙区選出議員 | 19・7・29 | 2 | 8 | 139,851 | 66,265 | 73,586 | 80,862 | 39,064 | 41,798 | 57.82 | 58.95 | 56.80 |
| 参議院比例代表選出議員 | 19・7・29 | 48 | 政党数 11 候補者数 159 | 139,851 | 66,265 | 73,586 | 80,853 | 39,060 | 41,793 | 57.81 | 58.95 | 56.79 |
| 衆議院小選挙区選出議員 | 21・8・30 | 1 | 3 | 138,158 | 65,168 | 72,990 | 101,497 | 47,931 | 53,566 | 73.46 | 73.55 | 73.39 |
| 衆議院比例代表選出議員 | 21・8・30 | 8 | 政党数 8 候補者数 47 | 138,158 | 65,168 | 72,990 | 101,422 | 47,888 | 53,534 | 73.41 | 73.48 | 73.34 |
| 市長 | 22・4・18 | 1 | 3 | 135,234 | 63,567 | 71,667 | 77,827 | 36,357 | 41,470 | 57.55 | 57.19 | 57.86 |
| 帯広市議会議員(補欠) | 22・4・18 | 1 | 4 | 135,234 | 63,567 | 71,667 | 77,809 | 36,348 | 41,461 | 57.54 | 57.18 | 57.85 |
| 参議院選挙区選出議員 | 22・7・11 | 2 | 6 | 138,484 | 65,415 | 73,069 | 76,031 | 36,510 | 39,521 | 54.90 | 55.81 | 54.09 |
| 参議院比例代表選出議員 | 22・7・11 | 48 | 政党数 12 候補者数 186 | 138,484 | 65,415 | 73,069 | 76,024 | 36,504 | 39,520 | 54.90 | 55.80 | 54.09 |
| 北海道知事 | 23・4・10 | 1 | 4 | 136,214 | 64,195 | 72,019 | 74,587 | 35,533 | 39,054 | 54.76 | 55.35 | 54.23 |
| 北海道議会議員 | 23・4・10 | 3 | 4 | 136,116 | 64,127 | 71,989 | 74,260 | 35,364 | 38,896 | 54.56 | 55.15 | 54.03 |
| 帯広市議会議員 | 23・4・24 | 32 | 35 | 135,844 | 63,953 | 71,891 | 70,149 | 33,107 | 37,042 | 51.64 | 51.77 | 51.53 |
| 衆議院小選挙区選出議員 | 24・12・16 | 1 | 3 | 139,239 | 65,736 | 73,503 | 76,874 | 37,328 | 39,546 | 55.21 | 56.78 | 53.80 |
| 衆議院比例代表選出議員 | 24・12・16 | 8 | 政党数 10 候補者数 48 | 139,239 | 65,736 | 73,503 | 76,834 | 37,301 | 39,533 | 55.18 | 56.74 | 53.78 |

<資料> (市)選挙管理委員会事務局

(3) 投票区別登録者数

(単位:人)

| 投票区 | 投票所名 | 平成24年12月2日現在 | | | H23.12.2現在 登録者数 | 前年対比 増△減 |
|-----|-----------------|--------------|--------|--------|--------------------|-------------|
| | | 計 | 男 | 女 | | |
| 1 | 市民活動プラザ六中 | 2,893 | 1,369 | 1,524 | 2,881 | 12 |
| 2 | 東小学校 | 1,549 | 769 | 780 | 1,556 | △7 |
| 3 | 柏小学校 | 1,714 | 810 | 904 | 1,698 | 16 |
| 4 | 総合体育館 | 1,432 | 676 | 756 | 1,425 | 7 |
| 5 | 東コミュニティセンター | 2,698 | 1,279 | 1,419 | 2,702 | △4 |
| 6 | 帯広保育所 | 2,261 | 1,053 | 1,208 | 2,267 | △6 |
| 7 | 北栄小学校 | 2,990 | 1,441 | 1,549 | 3,011 | △21 |
| 8 | 開西小学校 | 2,598 | 1,196 | 1,402 | 2,577 | 21 |
| 9 | 第一中学校 | 3,627 | 1,677 | 1,950 | 3,636 | △9 |
| 10 | 帯広小学校 | 2,788 | 1,375 | 1,413 | 2,778 | 10 |
| 11 | 光南小学校 | 3,765 | 1,732 | 2,033 | 3,784 | △19 |
| 12 | おひさま保育園 | 1,769 | 827 | 942 | 1,719 | 50 |
| 13 | 花園小学校 | 3,090 | 1,412 | 1,678 | 3,082 | 8 |
| 14 | 鉄南コミュニティセンター | 4,458 | 2,114 | 2,344 | 3,608 | 850 |
| 15 | 第四中学校 | 3,689 | 1,683 | 2,006 | 3,681 | 8 |
| 16 | 豊成小学校 | 4,561 | 2,162 | 2,399 | 4,677 | △116 |
| 17 | 中央福祉センター | 3,584 | 1,650 | 1,934 | 3,572 | 12 |
| 18 | 緑丘小学校 | 4,209 | 1,998 | 2,211 | 4,188 | 21 |
| 19 | 南町中学校 | 3,227 | 1,534 | 1,693 | 3,225 | 2 |
| 20 | 南コミュニティセンター | 4,708 | 2,206 | 2,502 | 3,909 | 799 |
| 21 | 栄保育園 | 4,107 | 1,968 | 2,139 | 4,064 | 43 |
| 22 | 栄小学校 | 4,491 | 2,136 | 2,355 | 4,511 | △20 |
| 23 | 啓西小学校 | 3,028 | 1,261 | 1,767 | 3,093 | △65 |
| 24 | 緑西コミュニティセンター | 3,332 | 1,604 | 1,728 | 3,360 | △28 |
| 25 | 第五中学校 | 2,733 | 1,275 | 1,458 | 2,771 | △38 |
| 26 | 若葉小学校 | 2,942 | 1,343 | 1,599 | 2,922 | 20 |
| 27 | 緑南福祉センター | 3,197 | 1,751 | 1,446 | 3,212 | △15 |
| 28 | 稲田小学校 | 2,833 | 1,374 | 1,459 | 3,939 | △1,106 |
| 29 | 西小学校 | 4,093 | 2,002 | 2,091 | 4,089 | 4 |
| 30 | 西10号会館 | 3,560 | 1,720 | 1,840 | 3,550 | 10 |
| 31 | 大空小学校 | 4,132 | 1,903 | 2,229 | 4,137 | △5 |
| 32 | 大空会館 | 2,131 | 944 | 1,187 | 2,120 | 11 |
| 33 | 啓北コミュニティセンター | 3,580 | 1,672 | 1,908 | 3,570 | 10 |
| 34 | 川西農業者研修センター | 1,351 | 661 | 690 | 1,535 | △184 |
| 35 | 富士農業センター | 298 | 146 | 152 | 306 | △8 |
| 36 | 上帯広農業センター | 279 | 138 | 141 | 282 | △3 |
| 37 | 清川農業センター | 500 | 245 | 255 | 500 | 0 |
| 38 | 広野農業担い手センター | 429 | 215 | 214 | 430 | △1 |
| 39 | 戸蔦林業センター | 192 | 94 | 98 | 189 | 3 |
| 40 | 愛国農業センター | 409 | 195 | 214 | 406 | 3 |
| 41 | 大正農業者トレーニングセンター | 2,055 | 1,027 | 1,028 | 2,067 | △12 |
| 42 | 以平農業センター | 206 | 104 | 102 | 197 | 9 |
| 43 | 泉連合会館 | 91 | 51 | 40 | 100 | △9 |
| 44 | 広陽小学校 | 3,798 | 1,758 | 2,040 | 3,790 | 8 |
| 45 | ときわの森保育所 | 3,882 | 1,860 | 2,022 | 3,911 | △29 |
| 46 | 西陵中学校 | 2,756 | 1,285 | 1,471 | 2,722 | 34 |
| 47 | 明和小学校 | 4,724 | 2,184 | 2,540 | 4,722 | 2 |
| 48 | 森の里小学校 | 5,014 | 2,316 | 2,698 | 4,999 | 15 |
| 49 | 自由が丘福祉センター | 1,807 | 831 | 976 | 1,803 | 4 |
| 50 | 森の交流館・十勝 | 2,182 | 1,031 | 1,151 | 2,180 | 2 |
| 51 | つつじが丘福祉センター | 3,826 | 1,891 | 1,935 | 3,767 | 59 |
| 合計 | | 139,568 | 65,948 | 73,620 | 139,220 | 348 |

<資料> (市) 選挙管理委員会事務局