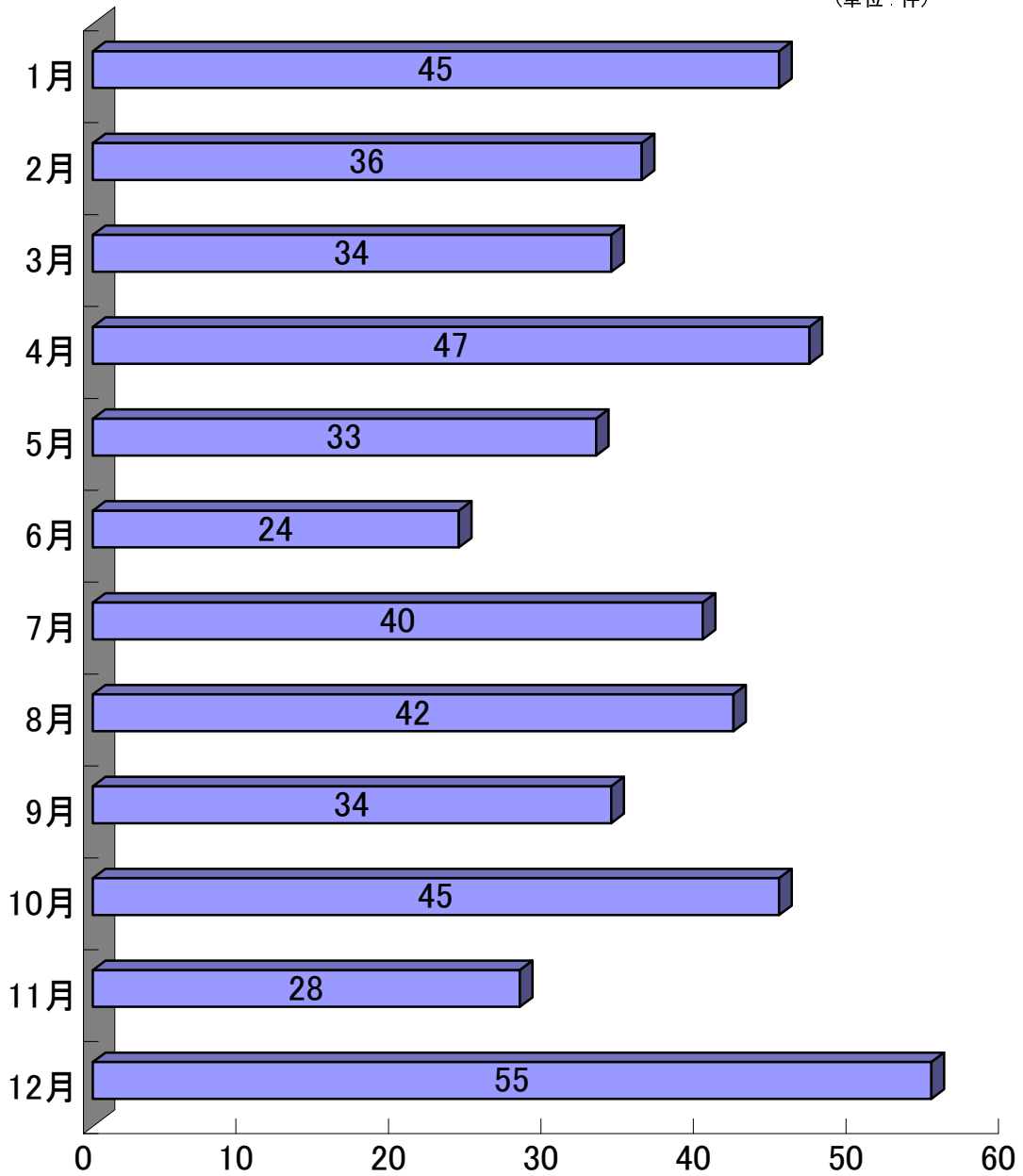


# 18. 保安及び災害

## 月別交通事故発生件数 (平成25年)

(単位: 件)



## 1. 刑法犯発生件数

(単位:件)

区 分	平成21年	平成22年	平成23年	平成24年	平成25年
総 数	2,230	1,995	2,144	1,942	1,823
凶 悪 犯	11	11	19	12	14
殺 人	3	2	0	4	1
強 盗	4	3	5	2	7
放 火	3	2	9	2	2
強 姦	1	4	5	4	4
粗 暴 犯	77	69	95	110	81
暴 行	32	35	41	59	49
傷 害	35	23	38	42	28
脅 迫	3	8	5	6	4
恐 喝	7	3	11	3	0
窃 盗	1,854	1,634	1,675	1,359	1,300
知 能 犯	62	50	50	33	49
詐 欺	51	37	38	28	39
横 領	5	1	0	1	2
偽 造	6	12	12	4	8
汚 職	0	0	0	0	0
背 任	0	0	0	0	0
風 俗 犯	14	14	15	25	13
賭 博	0	0	0	0	0
わいせつ行為	14	14	15	25	13
その他の刑法犯	212	217	290	403	366

(注) 1. 本表は、帯広警察署管内(帯広市、音更町、幕別町、芽室町、上士幌町、士幌町、更別村、中札内村)についての数値。

以下2. 3. 4. 5. 6表についても同様。

2. 偽造の人員は、罪種の性格上、詐欺に含まれる。

<資料> 帯広警察署(生活安全課)

## 2. 不良行為少年補導人員数

(単位：人)

年	平成21	22	23	24	25
総数	607	614	612	720	675
飲酒	9	14	21	40	26
喫煙	162	119	121	150	109
薬物乱用	3	5	8	0	0
凶器携帯	0	1	0	0	0
乱暴・けんか	29	31	16	55	46
たかり	0	0	2	0	0
深夜はいかい	300	289	301	364	390
家出	13	9	7	22	22
無断外泊	1	9	2	28	12
健全性行為	4	4	2	2	42
性的いたずら	0	0	0	0	0
不良交友	73	123	119	30	2
不怠怠学	5	2	11	5	13
不健全業	0	0	0	0	0
不健全娯楽	3	8	0	2	4
金品持出	3	0	1	5	4
暴走行為	2	0	1	17	5
その他の	0	0	0	0	0

(注)表1のとおり、帯広警察署管内についての数値。

&lt;資料&gt; 帯広警察署(生活安全課)

## 3. 少年刑法検挙件数

(単位：件)

年	総数	凶悪犯	粗暴犯	窃盗犯	知能犯	風俗犯	その他
平成							
21	136	1	14	94	0	1	26
22	115	3	3	71	0	0	38
23	70	0	11	29	2	0	28
24	58	0	14	26	2	0	16
25	53	2	6	34	1	0	10

(注)表1のとおり、帯広警察署管内についての数値。

&lt;資料&gt; 帯広警察署(生活安全課)

## 4. 月別交通事故発生数

(単位：件)

年	平成21	22	23	24	25
総 数	670	644	556	514	463
1 月	77	68	44	35	45
2 月	60	53	40	41	36
3 月	66	50	42	50	34
4 月	49	48	28	44	47
5 月	42	37	48	34	33
6 月	42	67	43	31	24
7 月	49	55	45	41	40
8 月	47	49	41	43	42
9 月	60	43	61	47	34
10 月	57	57	64	48	45
11 月	56	59	48	40	28
12 月	65	58	52	60	55

(注)表1のとおり、帯広警察署管内についての数値。

&lt;資料&gt; 帯広警察署(交通課)

## 5. 違反別交通事故発生数

(単位：件)

年	21	22	23	24	25
総 数	670 (6)	644 (4)	556 (8)	514 (8)	463 (9)
酒 酔 い 運 転	0	0	1	0	0
信 号 無 視	44	50	28	32	43
通 行 区 分 違 反	4	2	0	1	0
横 断 等 禁 止 違 反	1	1	0	1	0
車 間 距 離 不 保 持	0	1	1	0	0
追 越 し 違 反	0	0	0	0	0
踏 切 通 行 違 反	0	0	0	0	0
左 右 折 違 反	3	2	1	2	0
横 断 歩 行 者 等 妨 害 等	17	14	13	13	18
徐 行 違 反	0	3	1	1	0
一 時 停 止 違 反	41	42	38	44	39
過 労 運 転	0	0	0	0	1
最 高 速 度 違 反	0	2	1	1	0
交 差 点 安 全 通 行 違 反	50	31	36	49	32
通 行 禁 止 違 反	0	0	0	0	0
安 全 運 転 義 務 違 反	476	478	412	341	311
そ の 他	34	18	24	29	19
酒 気 帯 び 運 転 (内 数)	4	3	8	5	6
無 免 許 運 転 (内 数)	2	1	0	3	3
歩 行 者 側 の 違 反	0	0	0	0	0

(注)1.表1のとおり、帯広警察署管内についての数値。

(注)2.酒気帯び運転、無免許運転数は内数。

&lt;資料&gt; 帯広警察署(交通課)

## 6. 年齢別死傷者数(交通事故による)

(単位:人)

年		平成21	22	23	24	25
総数	死者	5	8	5	4	5
	傷者	817	747	640	571	508
3歳未満	死者	0	0	0	0	0
	傷者	4	6	1	0	1
3～5歳	死者	0	0	0	0	0
	傷者	6	4	6	2	2
6～12歳	死者	0	0	0	0	0
	傷者	20	10	14	11	6
13～15歳	死者	0	0	0	1	0
	傷者	17	11	13	6	8
16～19歳	死者	0	0	0	0	0
	傷者	30	39	42	32	17
20～29歳	死者	0	1	0	0	0
	傷者	179	137	125	112	84
30～39歳	死者	0	1	0	0	0
	傷者	174	162	135	122	110
40～49歳	死者	0	1	1	0	0
	傷者	113	139	108	108	102
50～59歳	死者	2	0	0	0	0
	傷者	112	90	89	66	72
60～69歳	死者	0	2	2	2	0
	傷者	116	96	62	65	60
70歳以上	死者	3	3	2	1	5
	傷者	46	53	45	47	46

(注)表1のとおり、帯広警察署管内についての数値。

&lt;資料&gt; 帯広警察署 (交通課)

## 7. 火災概況

年	発 生 件 数 (件)						焼損棟数	り災世帯数	死傷者(人)		建物焼損面積(m <sup>2</sup> )	損 害 額 (千円)
	総数	建物	車両	林野	その他	爆発			死者	傷者		
平成												
21	50 (8)	36	6	-	7	1	39	28	2	7	1,541	69,141
22	49 (8)	40	4	-	5	-	49	29	1	16	3,099	238,490
23	47 (5)	29	12	-	6	-	30	20	3	4	955	46,282
24	40 (2)	32	6	-	2	-	33	37	2	5	245	14,104
<b>25</b>	<b>44 (6)</b>	<b>32</b>	<b>8</b>	<b>-</b>	<b>4</b>	<b>-</b>	<b>40</b>	<b>21</b>	<b>3</b>	<b>10</b>	<b>6,729</b>	<b>772,978</b>

(注)総数下段の( )は野火の件数(外数)

<資料> 帯広市消防本部 (各年末現在)

## 8. 原因別火災発生件数

(単位:件)

年	平成21	22	23	24	25
<b>総 件 数</b>	50 (8)	49 (8)	47 (5)	40 (2)	<b>44 (6)</b>
たばこ	6 (2)	5 (2)	6 (1)	2	2 (1)
風呂	10	2	2	5	2
ころかまど	-	1	-	-	-
焼却炉	-	-	-	-	1
ストーブ	2 (1)	-	-	-	1 (1)
ボイラー	4	3	2	5	4
煙突・煙道	-	-	-	-	-
排気機器	2	1	-	1	1
電気装置	-	2	2	1	1
電気装	-	1	1	1	-
電灯電話等の配線	2	4	3	5 (1)	1
内燃機	-	-	-	1	-
配線器具	-	1	1	-	1
火遊び	1 (1)	1	1	-	1
マッチライター	1	- (1)	1	1	-
たき火	-	-	-	-	-
溶接機切断機	-	-	-	-	1
灯突の火花	3	-	2	1	-
火入れ	-	-	-	-	-
灰れ	-	-	-	1	- (1)
放火の疑い	9	9	5	2 (1)	-
放火の疑い	-	2	3	1	2
その他	4 (4)	6 (1)	9 (1)	6	8 (1)
不明調査	6	11 (4)	7 (3)	6	16 (2)

(注)各項目下段の( )は野火の件数(外数)

<資料> 帯広市消防本部 (各年末現在)

## 9. 火災種別・建物用途別火災発生件数

(単位：件)

年		平成21	22	23	24	25
建物火災		36	40	29	32	32
住 宅	専用住宅	14	17	13	14	7
	併用住宅	-	-	1	4	1
	共同住宅	11	4	7	5	5
事 業 所 等	劇場・集会場	-	-	-	1	-
	遊技場	1	1	-	-	-
	飲食店	1	2	-	2	1
	物品販売店	-	1	1	1	2
	旅館・ホテル	-	-	-	-	-
	病院・福祉施設	2	1	1	-	-
	学校	1	-	-	1	-
	工場・作業所	2	3	1	1	5
	駐車場	1	-	-	-	-
	倉庫	1	3	4	1	2
	事務所	1	5	1	2	2
	複合用途	-	1	-	-	5
	その他	1	1	-	-	2
車両火災		6	4	12	6	8
林野火災		-	-	-	-	-
その他火災		7	5	6	2	4
爆発		1	-	-	-	-
総件数		50 (8)	49 (8)	47 (5)	40 (2)	44 (6)

(注) 総件数下段の( )は野火の件数(外数)

&lt;資料&gt; 帯広市消防本部

## 10. 救急出動件数

(単位：件)

年	総数	交通	急病	一般	労災	自損	運動	加害	水難	火災	その他	自然災害
平成												
21	5,753	459	3,456	752	33	117	58	25	2	48	803	-
22	6,250	530	3,781	841	35	112	52	23	3	57	816	-
23	6,348	460	3,907	932	38	125	50	29	5	37	765	-
24	6,603	457	4,136	924	37	84	73	26	2	42	822	-
25	6,715	449	4,176	919	53	88	64	33	2	50	880	1

&lt;資料&gt; 帯広市消防本部

## 11. 近年の主な災害発生記録

### (1) 地震

年 月 日	震 央	規 模 <small>(単位:マグニチュード)</small>	被 害 状 況
昭和27年 3月 4日	十勝沖	8.2	十勝沖地震。震源地は襟裳岬沖70km。十勝管内罹災戸数9,507戸、罹災者数53,911人、死者5人、重軽傷者数363人などの被害。
平成 5年 1月15日	釧路沖	7.8	20時06分発生。釧路市強震、帯広市中震。道東を中心に鉄道、通信被害。津波による港湾施設に被害。
平成15年 9月26日	十勝沖	8.0	4時50分発生。幕別町・釧路町など震度6弱。帯広市震度5強。負傷者847名、全壊116棟、半壊368棟などの被害。
平成16年11月29日	釧路沖	7.1	3時32分発生。弟子屈町・釧路町・別海町震度5強。帯広市震度4。負傷者52名、住家一部破損4棟などの被害。
平成16年12月 6日	釧路沖	6.9	23時15分発生。厚岸町震度5強。帯広市震度3。負傷者12名、校舎一部損壊などの被害。
平成17年 1月18日	釧路沖	6.4	23時9分発生。厚岸町震度5強。帯広市震度3。負傷者1名、校舎一部損壊などの被害。
平成17年 8月16日	宮城県沖	7.2	11時46分発生。宮城県震度6弱。帯広市震度3。負傷者100名、住家全壊1棟、住家一部破損984棟などの被害。
平成20年 7月24日	岩手県北部	6.8	0時26分発生。八戸市などで震度6弱。帯広市震度3。死者1名、負傷者211名、住家全壊1棟、住家一部破損379棟などの被害。
平成20年 9月11日	十勝沖	7.1	9時20分発生。浦幌町、大樹町などで震度5弱。帯広市震度4。
平成23年 3月 9日	三陸沖	7.3	11時45分発生。宮城県震度5弱。帯広市震度3。負傷者2名、住家一部破損1棟などの被害。
平成23年 3月11日	三陸沖	9.0	14時46分発生。2011年東北地方太平洋沖地震(東日本大震災)。栗原市震度7。帯広市震度4。死者、行方不明者計18,500名以上、負傷者6,000名以上、住家全壊120,000棟以上。10m超の大津波が発生し、北海道～四国の太平洋沿岸に押し寄せ甚大な被害。
平成23年 4月11日	宮城県沖	7.2	23時32分発生。仙台市などで震度6強。帯広市震度3。死者4名、負傷者296名などの被害。
平成23年11月24日	浦河沖	6.2	19時25分発生。浦河町震度5弱。帯広市震度3。
平成24年12月 7日	十勝沖	7.4	17時18分発生。関東、東北の太平洋側で震度5弱。帯広市震度3。死者1名、負傷者15名。
平成25年 2月 2日	十勝地方中部	6.4	23時17分発生。浦幌町震度5強、帯広市震度5弱。負傷者1名。

<資料>(市)総務課



## (2) 雪害

年 月 日	被 害 状 況
平成3年1月18日	帯広市の日降雪量92cm。1月の日降雪量としては帯広測候所開設以来の記録。交通機関まひ。
平成12年1月7日～13日	帯広市の7日降雪量44cm、10日降雪量29cm、13日降雪量11cmの大雪。災害対策本部設置。
平成18年3月30日	帯広市の総降雪量38cm。湿った大雪により、農業施設8件などの被害。道路は国道4路線、道道1路線、高速2路線が通行止。JRは普通列車7本が運休、特急遅延。航空機は帯広発着の11便が欠航。

## (3) 風害

年 月 日	被 害 状 況
平成14年10月1日～2日	帯広市の最大瞬間風速32.3m/s。街路樹、防風林倒木、農業施設などの被害。
平成16年4月21日	帯広市の最大瞬間風速27.0m/s。民家屋根トタン剥離、街路樹、公園樹木倒木などの被害。
平成16年9月7日～8日	帯広市の最大瞬間風速20.5m/s。街路樹、公園樹木倒木、農業施設などの被害。
平成18年3月20日	帯広市の最大瞬間風速27.3m/s。街路灯倒壊1件、倒木・枝折れ2件などの被害。
平成20年5月11日	帯広市の最大瞬間風速8.8m/s。桜まつりの会場内で局地的に突風が発生。1名軽傷。

## (4) 水害

年 月 日	被 害 状 況
平成10年9月15日～16日	帯広市の総雨量120mm。管内南部を中心に総雨量300mmを超えた。浸水、山がけ崩れの被害。災害対策本部設置。
平成18年6月24日	帯広市の総雨量25mm。路面崩落により市道通行止等の被害。
平成23年9月1日～8日	帯広市の総雨量128mm。十勝川洪水予報発表。内水氾濫、高速道路道東自動車道、国道、道道の通行止やJR等交通機関の運休。

<資料>(市)総務課