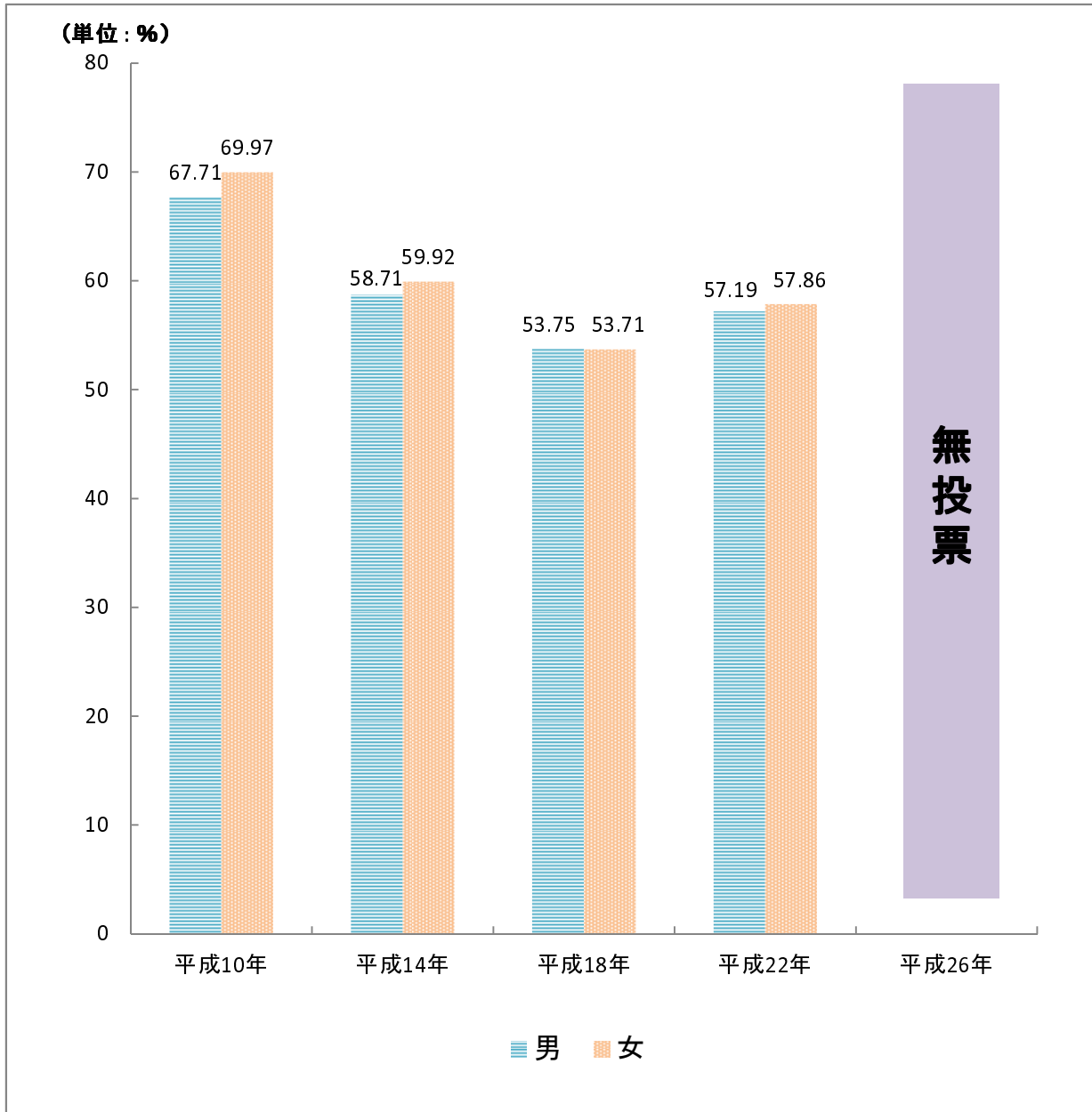


16. 議会・行政及び選挙

帯広市長選挙投票率



1. 議 会

(1) 会派別市議会議員数

議員定数(現員数)	市 政 会	民 主 市 連	民 主 民 合	開 政 会	公 明 党	日 本 共 産 党 帯 広 市 議 会 議 員 団	会 派 に 所 属 し ない 者
29(29)	8	7		5	4	3	2

(注)議長・副議長は会派に所属していない。

<資料> (市)議会事務局 (平成27年6月1日現在)

(2) 本会議開催状況(平成27年)

区 分	会 期	日 数	総時間 (時間:分)	実時間 (時間:分)
第1回 定例会	3月2日 ~ 3月26日 25日間	7日	33:49	25:04
第2回 臨時会	5月18日 ~ 5月20日 3日間	2日	9:56	1:49
第3回 定例会	6月8日 ~ 6月23日 16日間	6日	23:57	18:42
第4回 定例会	9月24日 ~ 10月19日 26日間	6日	26:25	19:58
第5回 定例会	12月1日 ~ 12月16日 16日間	6日	24:24	18:10
計	86日間	27日	118:31	83:43

<資料> (市)議会事務局

(3) 委員会開催状況(平成27年)

(単位:日、時間:分)

	常 任 委 員 会						議 会 運 営	特 別 委 員 会		
	総務 文教	総務	厚生	産業 経済	建設	建設 文教		予 算 審 査	決 算 審 査	議 案 審 査
日 数	3	8	8	8	2	7	18	8	7	8
総時間	12:51	23:10	21:09	19:55	4:05	14:04	8:19	39:53	37:52	21:18
実時間	9:53	19:19	18:47	14:24	3:35	12:15	7:43	29:58	29:17	15:11

(注)平成27年5月から教育委員会の所管に属する事項を取り扱う委員会を変更し、総務文教委員会を総務委員会、建設委員会を建設文教委員会にそれぞれ名称を変更した。

<資料> (市)議会事務局

(4) 付議案件件数

(単位: 件)

区 分	平成23年	平成24年	平成25年	平成26年	平成27年	
総 数	180	133	133	149	129	
予 算 案	47	31	41	41	34	
条 例 案	議員提出	2	1	5	-	1
	市長提出	36	43	35	38	35
議 決 案	56	20	20	39	24	
同 意	4	6	3	4	4	
認 定	13	12	12	12	12	
承 認	予 算 案	4	3	3	2	3
	そ の 他	-	1	-	-	1
諮 問 案	-	-	-	-	-	
諮 問 案	1	1	2	1	1	
会 議 規 則 案	1	1	-	-	-	
意 見 書 案	15	9	11	10	12	
決 議 案	-	4	-	1	1	
動 議	1	1	1	1	1	
請 願	-	-	-	-	-	
陳 情	5(2)	7(1)	3(3)	8(-)	2(6)	

(注) ()内は、前年からの継続案件であり、外数である。

<資料> (市) 議会事務局

(5) 市議会議決状況

年	総数	可決	修正可決	否決	撤回	継続審査	審査未了
平成							
23	180	178	-	2	-	-	-
24	133	131	-	2	-	-	-
25	133	132	-	1	-	-	-
26	149	148	-	1	-	-	-
27	129	128	-	1	-	-	-

(注) ()内は、前年からの継続案件であり、外数である。

<資料> (市) 議会事務局

2. 行 政

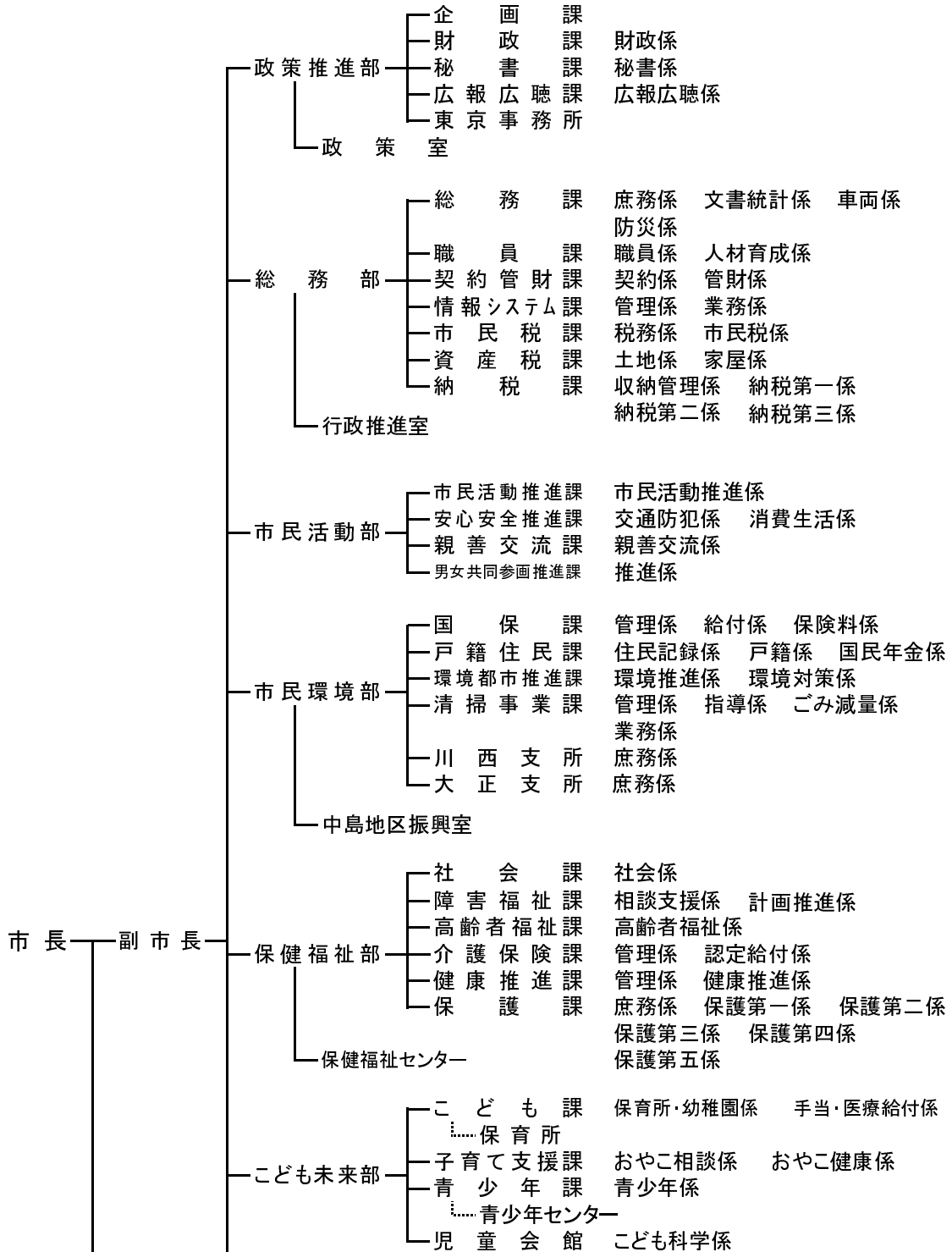
(1) 歴代市長

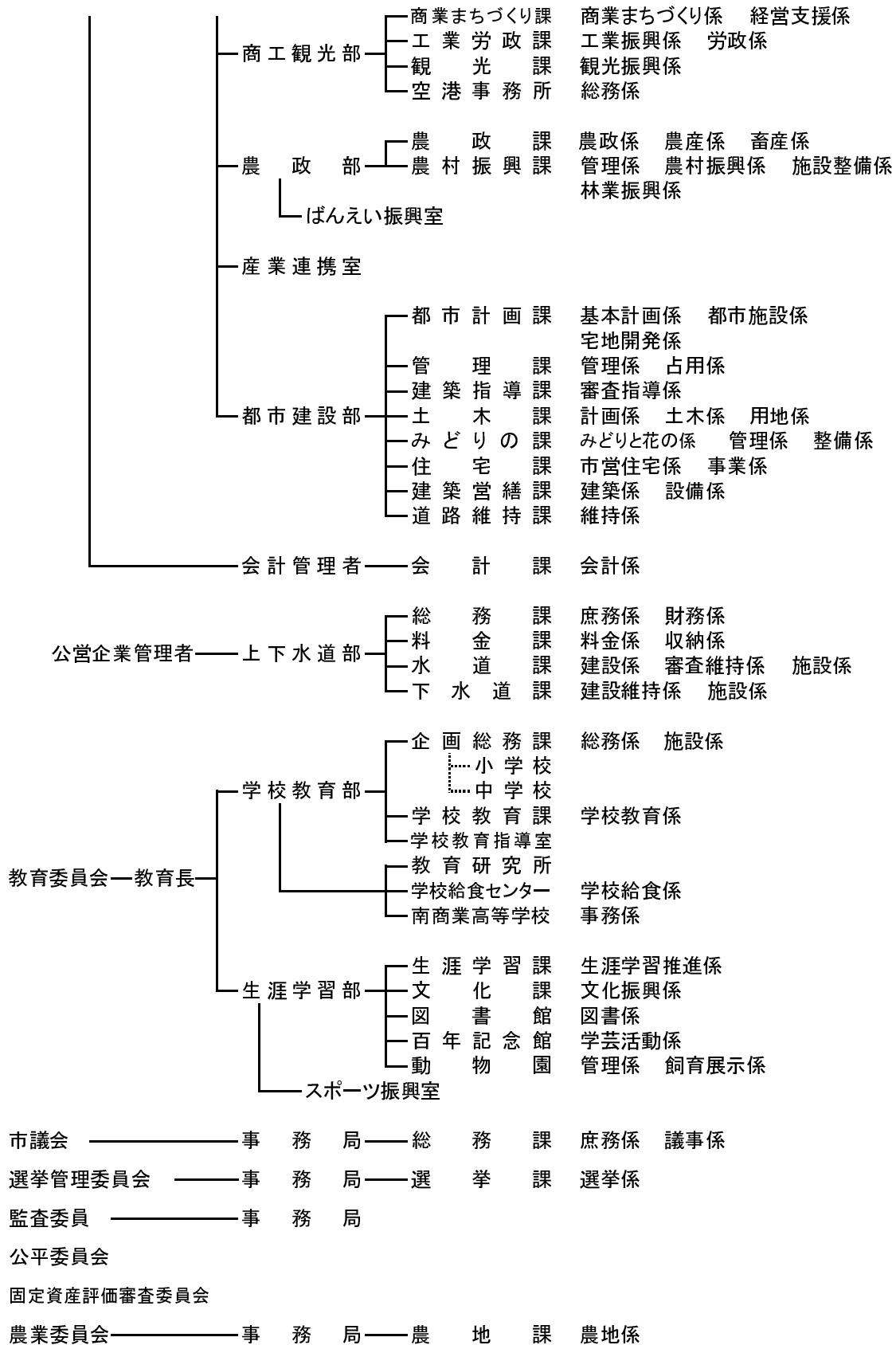
歴 代	氏 名	就 任 年 月 日	退 任 年 月 日	在 任 期 間
市長臨時代理者	横瀬 農夫也	昭和 8. 4. 1	昭和 8. 7. 9	3ヵ月
初 代	渡部 守治	昭和 8. 7. 10	昭和 16. 11. 24	8年 4ヵ月
2 代	橋本 東三	昭和 17. 2. 9	昭和 20. 12. 15	3年 10ヵ月
3 代	奥野 小四郎	昭和 21. 1. 18	昭和 22. 1. 4	1年
4 代	佐藤 亀太郎	昭和 22. 4. 5	昭和 30. 6. 25	8年 2ヵ月
5 代	吉村 博	昭和 30. 8. 6	昭和 49. 3. 4	18年 7ヵ月
6 代	田本 憲吾	昭和 49. 4. 21	平成 2. 4. 20	16年
7 代	高橋 幹夫	平成 2. 4. 21	平成 10. 4. 20	8年
8 代	砂川 敏文	平成 10. 4. 21	平成 22. 4. 20	12年
9 代	米沢 則寿	平成 22. 4. 21	在 任 中	

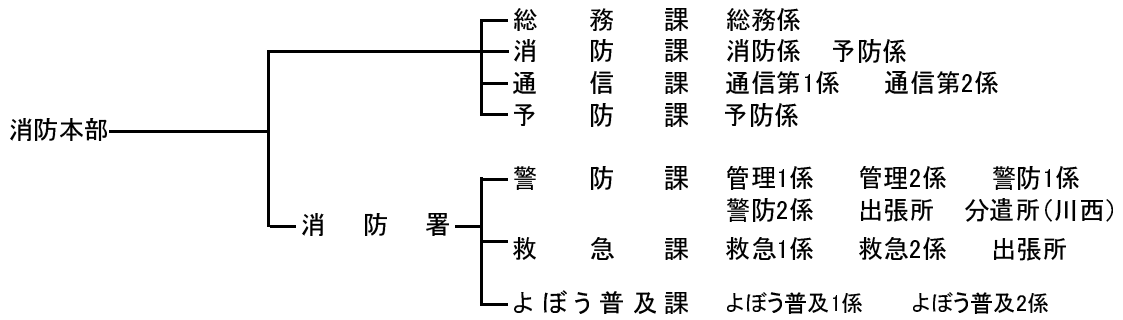
(2) 帯広市行政機構図(平成27年4月1日現在)

[副市長担任意務]

前田副市長の担任意務… 総務部、市民活動部、市民環境部、都市建設部、会計課(会計管理者に属する事務を除く。)に関する事務
 田中副市長の担任意務… 政策推進部、保健福祉部、こども未来部、商工観光部、農政部、産業連携室、消防本部に関する事務

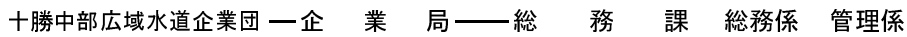
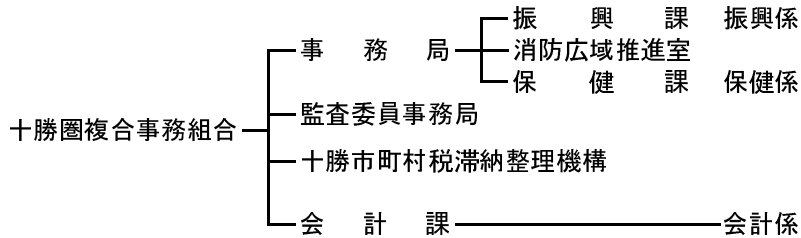
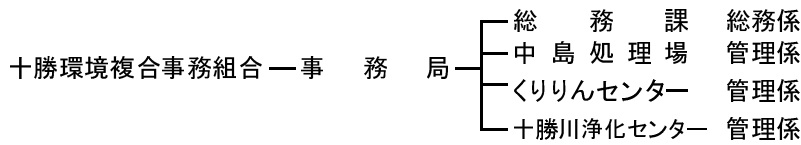






<他団体>

帯広市土地開発公社



公財)とから財団——事務局

一社)北海道食産業総合振興機構

(3) 市職員配置状況

年度及び部局別再掲	総数	事務職員	技術等職員
平成23年度	1,399	622	777
24	1,388	623	765
25	1,385	632	753
26	1,391	647	744
平成27年度	1375	650	725
市長事務部局	845	527	318
上下水道部局	76	29	47
議会事務部局	11	9	2
選挙管理委員会事務部局	3	3	0
監査委員事務部局	5	5	0
教育委員会事務部局	198	69	129
農業委員会事務部局	7	6	1
消防本部	230	2	228

(注) 特別職、他団体を除く。再任用職員(短時間、2人で1人工)含む。

<資料> (市)職員課 (各年度4月1日現在)

3. 選挙

(1) 永久選挙人名簿定時登録者数

登録年月日	総数	男	女
平成17年9月2日	138,957	66,053	72,904
平成18年9月2日	138,979	65,932	73,047
平成19年9月2日	139,055	65,827	73,228
平成20年9月2日	138,454	65,469	72,985
平成21年9月2日	138,420	65,363	73,057
平成22年9月2日	138,589	65,546	73,043
平成23年9月2日	139,170	65,868	73,302
平成24年9月2日	139,383	65,849	73,534
平成25年9月2日	139,624	65,908	73,716
平成26年9月2日	139,740	65,900	73,840
平成27年9月2日	139,770	65,761	74,009

<資料> (市)選挙管理委員会事務局

(2) 選挙投票状況

(単位：人)

選挙名	執行期日	定数	候補者数	選挙当日の有権者数			投票者数			投票率(%)		
				総数	男	女	総数	男	女	総数	男	女
	平成											
衆議院小選挙区選出議員	12・6・25	1	3	137,214	65,663	71,551	86,931	41,519	45,412	63.35	63.23	63.47
衆議院比例代表選出議員	12・6・25	8	政党数 7	137,236	65,673	71,563	86,894	41,511	45,383	63.32	63.21	63.42
			候補者数 49									
参議院選挙区選出議員	13・7・29	2	10	139,258	66,807	72,451	74,400	36,031	38,369	53.43	53.93	52.96
参議院比例代表選出議員	13・7・29	48	政党数 14	139,290	66,818	72,472	74,401	36,032	38,369	53.41	53.93	52.94
			候補者数 204									
市長	14・4・14	1	5	134,806	64,192	70,614	79,996	37,686	42,310	59.34	58.71	59.92
北海道知事	15・4・13	1	9	135,263	64,331	70,932	77,862	37,377	40,485	57.56	58.10	57.08
北海道議会議員	15・4・13	3	6	135,263	64,331	70,932	77,741	37,307	40,434	57.47	57.99	57.00
帯広市議会議員	15・4・27	32	39	134,903	64,106	70,797	81,881	38,359	43,522	60.70	59.84	61.47
衆議院小選挙区選出議員	15・11・9	1	3	138,523	66,143	72,380	80,852	38,913	41,939	58.37	58.83	57.94
衆議院比例代表選出議員	15・11・9	8	政党数 5	138,558	66,157	72,401	80,830	38,903	41,927	58.34	58.80	57.91
			候補者数 37									
参議院選挙区選出議員	16・7・11	2	7	138,680	66,081	72,599	81,056	39,155	41,901	58.45	59.25	57.72
参議院比例代表選出議員	16・7・11	48	政党数 8	138,680	66,081	72,599	81,056	39,155	41,901	58.45	59.25	57.72
			候補者数 128									
衆議院小選挙区選出議員	17・9・11	1	3	138,656	65,852	72,804	95,072	45,058	50,014	68.42	68.70	68.57
衆議院比例代表選出議員	17・9・11	8	政党数 6	138,702	65,869	72,833	80,830	38,903	41,927	68.39	68.65	68.53
			候補者数 38									
市長	18・4・16	1	3	135,309	63,874	71,435	72,699	34,332	38,367	53.73	53.75	53.71
北海道知事	19・4・8	1	3	136,101	64,166	71,935	72,759	34,764	37,995	53.46	54.18	52.82
北海道議会議員	19・4・8	3	3				無投票					
帯広市議会議員	19・4・22	32	36	135,621	63,874	71,747	80,108	37,282	42,826	59.07	58.37	59.69
参議院選挙区選出議員	19・7・29	2	8	139,851	66,265	73,586	80,862	39,064	41,798	57.82	58.95	56.80
参議院比例代表選出議員	19・7・29	48	政党数 11	139,851	66,265	73,586	80,853	39,060	41,793	57.81	58.95	56.79
			候補者数 159									
衆議院小選挙区選出議員	21・8・30	1	3	138,158	65,168	72,990	101,497	47,931	53,566	73.46	73.55	73.39
衆議院比例代表選出議員	21・8・30	8	政党数 8	138,158	65,168	72,990	101,422	47,888	53,534	73.41	73.48	73.34
			候補者数 47									
市長	22・4・18	1	3	135,234	63,567	71,667	77,827	36,357	41,470	57.55	57.19	57.86
帯広市議会議員(補欠)	22・4・18	1	4	135,234	63,567	71,667	77,809	36,348	41,461	57.54	57.18	57.85
参議院選挙区選出議員	22・7・11	2	6	138,484	65,415	73,069	76,031	36,510	39,521	54.90	55.81	54.09
参議院比例代表選出議員	22・7・11	48	政党数 12	138,484	65,415	73,069	76,024	36,504	39,520	54.90	55.80	54.09
			候補者数 186									
北海道知事	23・4・10	1	4	136,214	64,195	72,019	74,587	35,533	39,054	54.76	55.35	54.23
北海道議会議員	23・4・10	3	4	136,116	64,127	71,989	74,260	35,364	38,896	54.56	55.15	54.03
帯広市議会議員	23・4・24	32	35	135,844	63,953	71,891	70,149	33,107	37,042	51.64	51.77	51.53
衆議院小選挙区選出議員	24・12・16	1	3	139,239	65,736	73,503	76,874	37,328	39,546	55.21	56.78	53.80
衆議院比例代表選出議員	24・12・16	8	政党数 10	139,239	65,736	73,503	76,834	37,301	39,533	55.18	56.74	53.78
			候補者数 48									
参議院選挙区選出議員	25・7・21	2	6	140,728	66,558	74,170	70,172	33,864	36,308	49.86	50.88	48.95
参議院比例代表選出議員	25・7・21	48	政党数 12	140,728	66,558	74,170	70,169	33,859	36,310	49.86	50.87	48.96
			候補者数 162									
衆議院小選挙区選出議員	26・12・14	1	3	139,638	65,741	73,897	75,963	36,868	39,095	54.40	56.08	52.90
衆議院比例代表選出議員	26・12・14	8	政党数 9	139,638	65,741	73,897	75,917	36,862	39,055	54.37	56.07	52.85
			候補者数 39									
北海道知事	27・4・12	1	2	136,740	64,084	72,656	79,196	37,276	41,920	57.92	58.17	57.70
北海道議会議員	27・4・12	3	7	136,629	64,010	72,619	78,687	37,004	41,683	57.59	57.81	57.40
帯広市議会議員	27・4・26	29	35	136,613	63,977	72,636	68,962	32,195	36,767	50.48	50.32	50.62

<資料> (市)選挙管理委員会事務局

(3) 投票区別登録者数

(単位:人)

投票区	投票所名	平成27年12月2日現在			H26.12.2現在 登録者数	前年対比 増△減
		計	男	女		
1	市民活動プラザ六中	2,864	1,351	1,513	2,844	20
2	東小学校	1,557	756	801	1,570	△13
3	柏小学校	1,695	779	916	1,698	△3
4	総合体育館	1,436	687	749	1,415	21
5	東コミュニティセンター	2,691	1,277	1,414	2,719	△28
6	帯広保育所	2,283	1,073	1,210	2,266	17
7	北栄小学校	2,976	1,426	1,550	3,002	△26
8	開西小学校	2,573	1,187	1,386	2,592	△19
9	第一中学校	3,588	1,662	1,926	3,600	△12
10	帯広小学校	2,865	1,412	1,453	2,785	80
11	光南小学校	3,740	1,691	2,049	3,808	△68
12	おひさま保育園	1,856	866	990	1,821	35
13	花園小学校	3,021	1,368	1,653	3,038	△17
14	鉄南コミュニティセンター	4,440	2,091	2,349	4,484	△44
15	第四中学校	3,597	1,629	1,968	3,630	△33
16	豊成小学校	4,892	2,300	2,592	4,842	50
17	中央福祉センター	3,606	1,668	1,938	3,618	△12
18	緑丘小学校	4,237	2,016	2,221	4,303	△66
19	南町中学校	3,179	1,475	1,704	3,216	△37
20	南コミュニティセンター	4,718	2,202	2,516	4,686	32
21	栄保育園	4,064	1,934	2,130	4,076	△12
22	栄小学校	4,514	2,178	2,336	4,504	10
23	啓西小学校	2,968	1,249	1,719	3,004	△36
24	緑西コミュニティセンター	3,452	1,633	1,819	3,412	40
25	第五中学校	2,747	1,275	1,472	2,720	27
26	若葉小学校	2,982	1,382	1,600	2,957	25
27	緑南福祉センター	3,116	1,695	1,421	3,107	9
28	稲田小学校	2,890	1,370	1,520	2,854	36
29	西小学校	4,105	1,980	2,125	4,123	△18
30	西10号会館	3,484	1,657	1,827	3,495	△11
31	大空小学校	4,165	1,903	2,262	4,122	43
32	大空会館	2,006	890	1,116	2,062	△56
33	啓北コミュニティセンター	3,666	1,708	1,958	3,656	10
34	川西農業者研修センター	1,523	732	791	1,452	71
35	富士農業センター	292	145	147	297	△5
36	上帯広農業センター	259	129	130	272	△13
37	清川農業センター	480	237	243	492	△12
38	広野農業担い手センター	419	208	211	418	1
39	戸蔦林業センター	186	89	97	188	△2
40	愛国農業センター	413	200	213	414	△1
41	大正農業者トレーニングセンター	1,988	992	996	2,018	△30
42	以平農業センター	213	102	111	208	5
43	泉連合会館	93	56	37	86	7
44	広陽小学校	3,762	1,728	2,034	3,789	△27
45	ときわの森保育所	3,898	1,843	2,055	3,896	2
46	西陵中学校	2,834	1,303	1,531	2,823	11
47	明和小学校	4,657	2,154	2,503	4,684	△27
48	森の里小学校	4,944	2,262	2,682	4,958	△14
49	自由が丘福祉センター	1,794	823	971	1,774	20
50	森の交流館・十勝	2,208	1,044	1,164	2,216	△8
51	つつじが丘福祉センター	3,862	1,910	1,952	3,853	9
	合計	139,798	65,727	74,071	139,867	△69

<資料> (市) 選挙管理委員会事務局