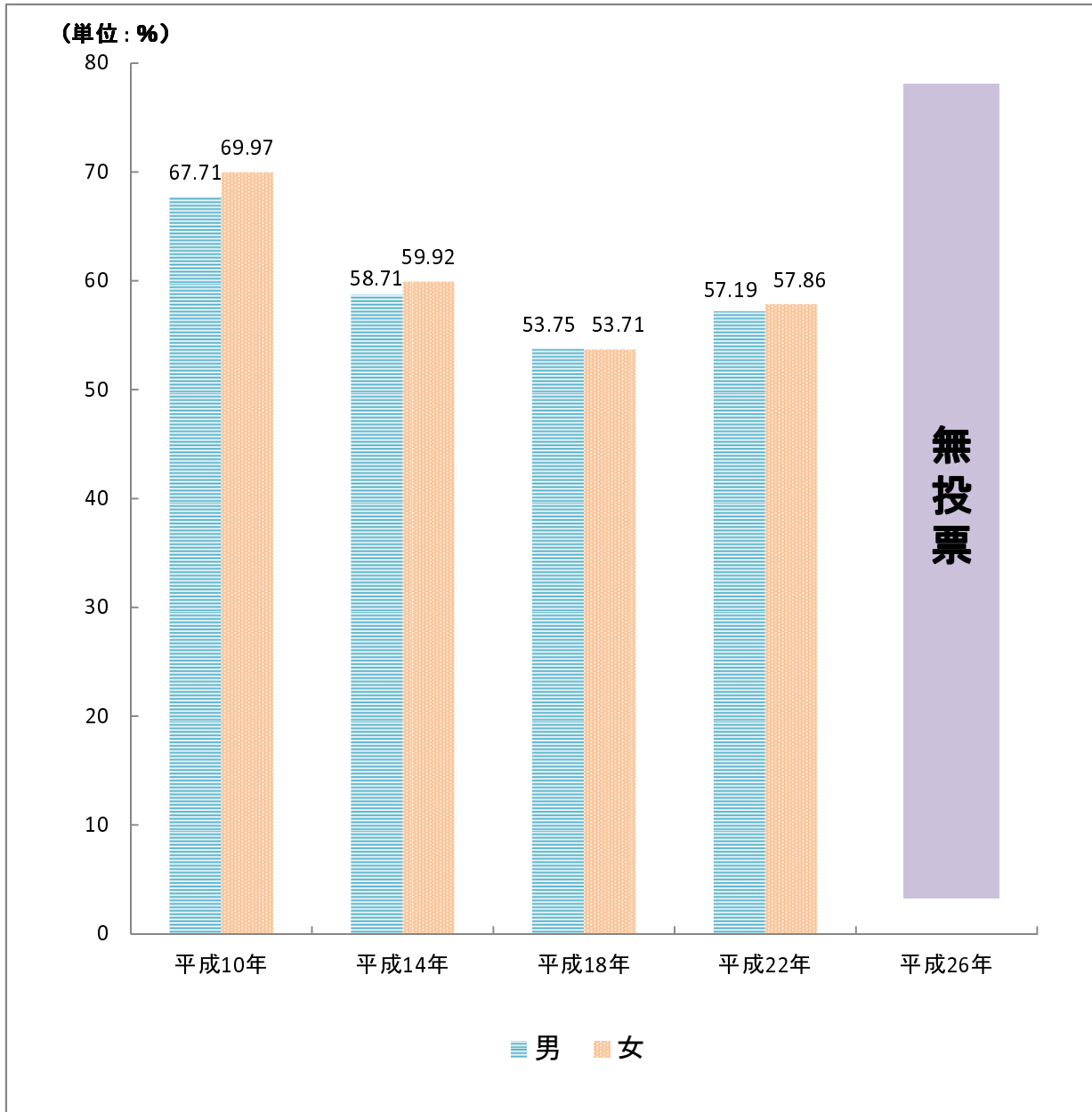


16. 議会・行政及び選挙

帯広市長選挙投票率



1. 議 会

(1) 会派別市議会議員数

議員定数(現員数)(人)	市 政 会	民 市 連	進 民 合	開 政 会	公 明 党	日 本 共 産 党 帯 広 市 議 会 議 員 団	会 派 所 属 し な い 者
29(28)	8	7	4	4	3	2	

(注)議長・副議長は会派に所属していない。

<資料> (市)議会事務局 (平成29年12月1日現在)

(2) 本会議開催状況(平成29年)

区 分	会 期	日 数	総時間 (時間:分)	実時間 (時間:分)
第1回 定例会	3月1日 ~ 3月28日 28日間	8日	30:51	22:41
第2回 臨時会	5月19日 ~ 5月19日 1日間	1日	1:06	0:15
第3回 定例会	6月8日 ~ 6月23日 16日間	6日	26:04	19:31
第4回 定例会	9月12日 ~ 10月6日 25日間	7日	26:03	20:21
第5回 定例会	12月1日 ~ 12月18日 18日間	6日	25:20	19:17
計	88日間	28日	109:24	82:05

<資料> (市)議会事務局

(3) 委員会開催状況(平成29年)

(単位:日、時間:分)

	常 任 委 員 会				議 会 運 営	特 別 委 員 会		
	総務	厚生	産 業 経 済	建 設 文 教		予 算 審 査	決 算 審 査	議 案 審 査
日 数	7	8	11	9	21	8	7	8
総時間	23:21	29:15	20:41	24:04	10:14	50:43	43:09	23:58
実時間	20:13	26:19	18:31	21:45	9:12	39:39	33:30	15:13

<資料> (市)議会事務局

84 議会・行政及び選挙

(4) 付議案件件数

(単位: 件)

区分	平成25年	平成26年	平成27年	平成28年	平成29年
総数	133	149	129	174	130
予算案	41	41	34	42	41
条例案	議員提出	5	-	1	1
	市長提出	35	38	35	49
議決案	20	39	24	48	31
同意	3	4	4	7	3
認定	12	12	12	12	12
承認	予算案	3	2	3	3
	その他の	-	-	1	-
諮問案	2	1	1	2	1
会議規則案	-	-	-	-	-
意見書案	11	10	12	9	12
決議案	-	1	1	-	1
動議	1	1	1	1	1
請願	-	-	-	-	-
陳情	3(3)	8(-)	2(6)	2(-)	21(1)

(注) ()内は、前年からの継続案件であり、外数である。

<資料> (市) 議会事務局

(5) 市議会議決状況

(単位: 件)

年	総数	可決	修正可決	否決	撤回	継続審査	審査未了
平成 25	133	132	-	1	-	-	-
26	149	148	-	1	-	-	-
27	129	128	-	1	-	-	-
28	174	173	-	1	-	-	-
29	130	129	-	1	-	-	-

(注) ()内は、前年からの継続案件であり、外数である。

<資料> (市) 議会事務局

2. 行 政

(1) 歴代市長

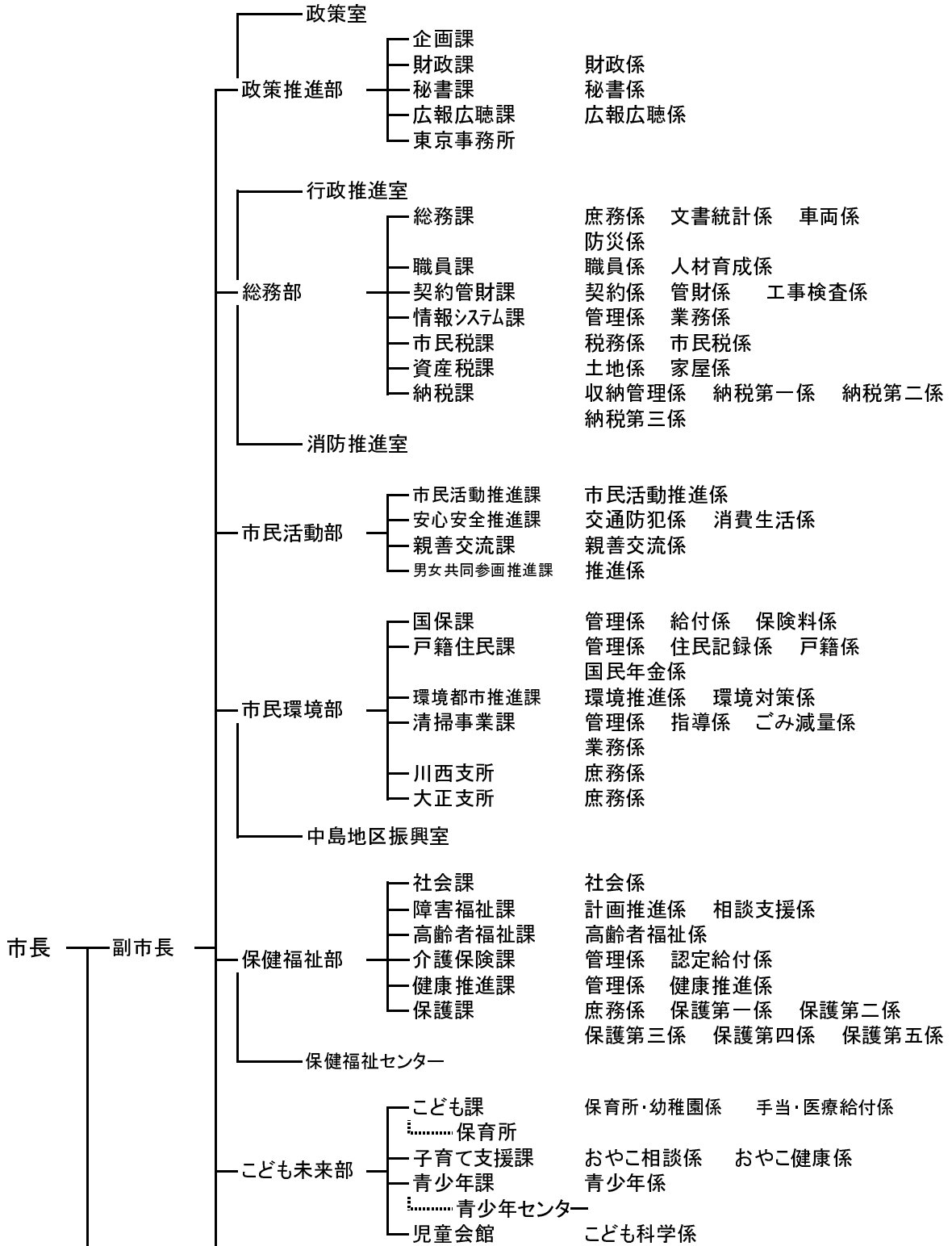
歴代	氏名	就任年月日	退任年月日	在任期間
市長臨時代理者	横瀬 農夫也	昭和 8. 4. 1	昭和 8. 7. 9	3ヵ月
初代	渡部 守治	昭和 8. 7. 10	昭和 16. 11. 24	8年 4ヵ月
2代	橋本 東三	昭和 17. 2. 9	昭和 20. 12. 15	3年 10ヵ月
3代	奥野 小四郎	昭和 21. 1. 18	昭和 22. 1. 4	1年
4代	佐藤 亀太郎	昭和 22. 4. 5	昭和 30. 6. 25	8年 2ヵ月
5代	吉村 博	昭和 30. 8. 6	昭和 49. 3. 4	18年 7ヵ月
6代	田本 憲吾	昭和 49. 4. 21	平成 2. 4. 20	16年
7代	高橋 幹夫	平成 2. 4. 21	平成 10. 4. 20	8年
8代	砂川 敏文	平成 10. 4. 21	平成 22. 4. 20	12年
9代	米沢 則寿	平成 22. 4. 21	在任中	

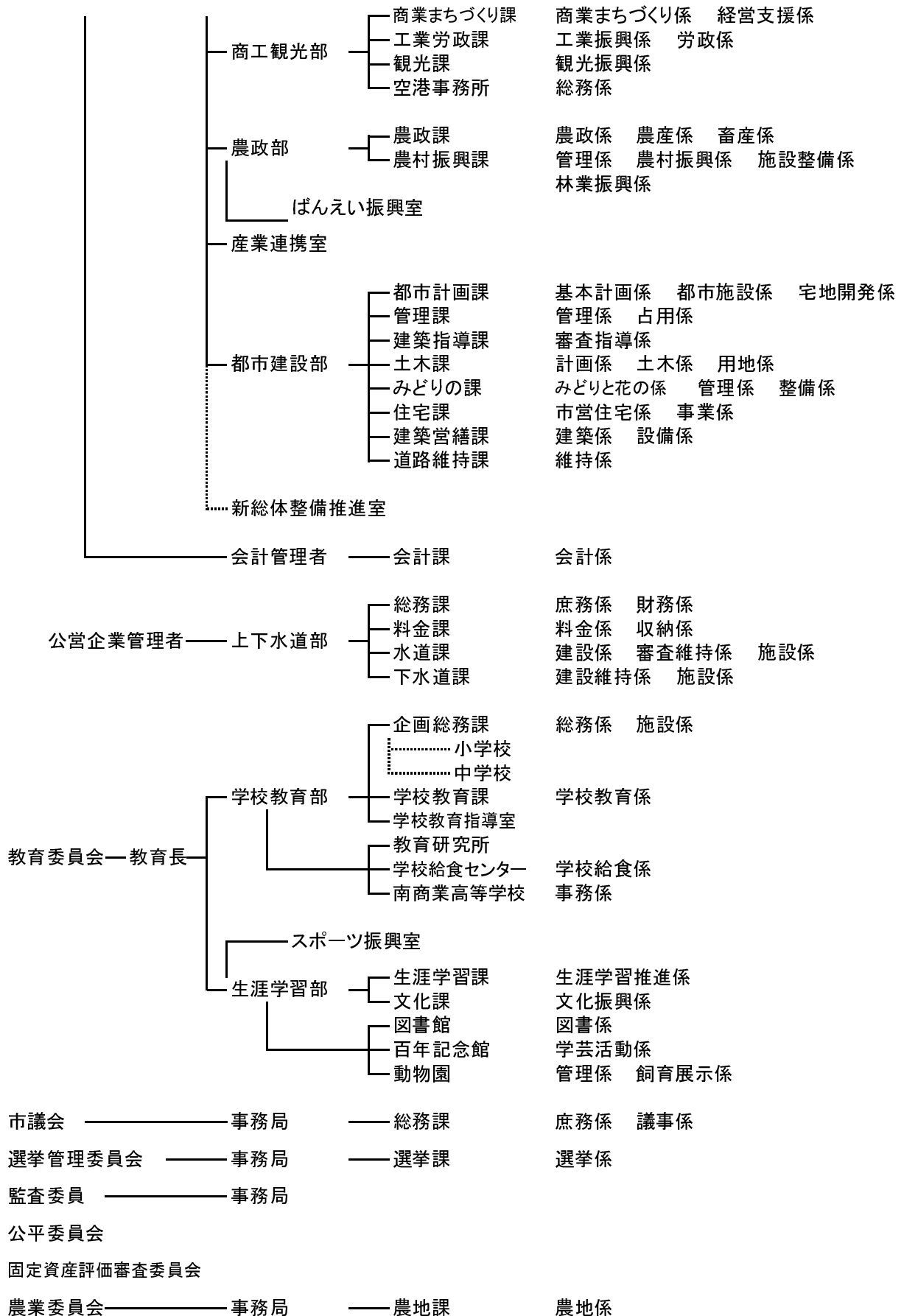
(2) 帯広市行政機構図(平成29年4月1日現在)

[副市長担任意務]

前田副市長の担任意務: 総務部(消防推進室を除く。)、市民活動部、市民環境部、都市建設部、会計課(会計管理者に属する事務を除く。)、新総体整備推進室に関する事務。

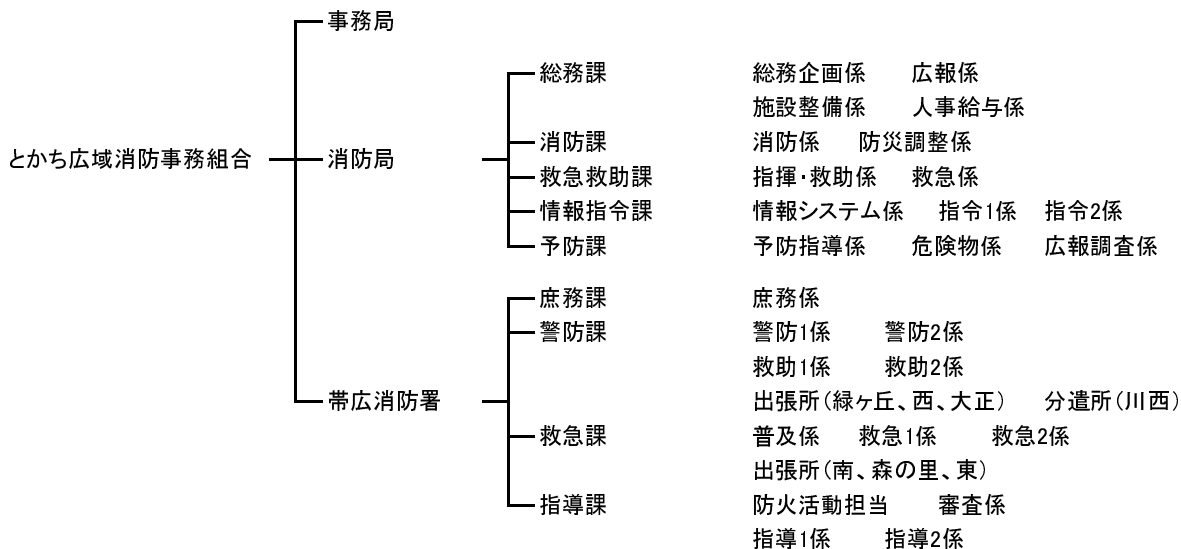
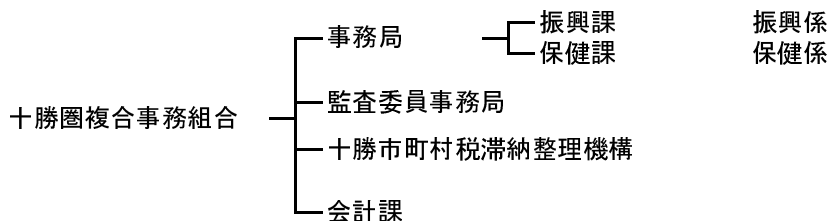
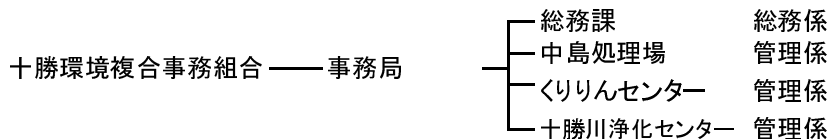
田中副市長の担任意務: 政策推進部、総務部(消防推進室に限る。)、保健福祉部、こども未来部、商工観光部、農政部、産業連携室





<他団体>

帯広市土地開発公社



(3) 市職員配置状況

(単位：人)

年度及び部局別再掲	総数	事務職員	技術等職員
平成25年度	1,385	632	753
26	1,391	647	744
27	1,375	650	725
28	1,372	658	714
平成29年度	1,373	656	717
市長事務部局	1,070	530	540
上下水道部局	77	29	48
議会事務部局	11	11	0
選挙管理委員会事務部局	3	3	0
監査委員事務部局	5	5	0
教育委員会事務部局	200	72	128
農業委員会事務部局	7	6	1

(注) 特別職、他団体を除く。再任用職員(短時間、2人で1人工)含む。

平成28年度から消防広域化に伴い、とちぎ広域消防事務組合の市職員を総務部付としているため、市長事務部局で計上(平成28年4月以降の新規採用職員は除く)。

<資料> (市)職員課 (各年度4月1日現在)

3. 選挙

(1) 永久選挙人名簿定時登録者数

登録年月日	総数	男	女
平成19年 9月 2日	139,055	65,827	73,228
平成20年 9月 2日	138,454	65,469	72,985
平成21年 9月 2日	138,420	65,363	73,057
平成22年 9月 2日	138,589	65,546	73,043
平成23年 9月 2日	139,170	65,868	73,302
平成24年 9月 2日	139,383	65,849	73,534
平成25年 9月 2日	139,624	65,908	73,716
平成26年 9月 2日	139,740	65,900	73,840
平成27年 9月 2日	139,770	65,761	74,009
平成28年 9月 2日	142,874	67,239	75,635
平成29年 9月 1日	142,806	67,251	75,555

<資料> (市) 選挙管理委員会事務局

(2) 選挙投票状況

(単位：人)

選挙名	執行 期日	定数	候補者数	選挙当日の有権者数			投票者数			投票率(%)		
				総数	男	女	総数	男	女	総数	男	女
	平成											
参議院選挙区選出議員	16・7・11	2	7	138,680	66,081	72,599	81,056	39,155	41,901	58.45	59.25	57.72
参議院比例代表選出議員	16・7・11	48	政党数 8	138,719	66,097	72,622	81,051	39,155	41,896	58.43	59.24	57.69
			候補者数 128									
衆議院小選挙区選出議員	17・9・11	1	3	138,656	65,852	72,804	95,072	45,058	50,014	68.57	68.42	68.70
衆議院比例代表選出議員	17・9・11	8	政党数 6	138,702	65,869	72,833	95,051	45,049	50,002	68.53	68.39	68.65
			候補者数 38									
市長	18・4・16	1	3	135,309	63,874	71,435	72,699	34,332	38,367	53.73	53.75	53.71
北海道知事	19・4・8	1	3	136,101	64,166	71,935	72,759	34,764	37,995	53.46	54.18	52.82
北海道議会議員	19・4・8	3	3				無投票					
帯広市議会議員	19・4・22	32	36	135,621	63,874	71,747	80,108	37,282	42,826	59.07	58.37	59.69
参議院選挙区選出議員	19・7・29	2	8	139,851	66,265	73,586	80,862	39,064	41,798	57.82	58.95	56.80
参議院比例代表選出議員	19・7・29	48	政党数 11	139,851	66,265	73,586	80,853	39,060	41,793	57.81	58.95	56.79
			候補者数 159									
衆議院小選挙区選出議員	21・8・30	1	3	138,158	65,168	72,990	101,497	47,931	53,566	73.46	73.55	73.39
衆議院比例代表選出議員	21・8・30	8	政党数 8	138,158	65,168	72,990	101,422	47,888	53,534	73.41	73.48	73.34
			候補者数 47									
市長	22・4・18	1	3	135,234	63,567	71,667	77,827	36,357	41,470	57.55	57.19	57.86
帯広市議会議員(補欠)	22・4・18	1	4	135,234	63,567	71,667	77,809	36,348	41,461	57.54	57.18	57.85
参議院選挙区選出議員	22・7・11	2	6	138,484	65,415	73,069	76,031	36,510	39,521	54.90	55.81	54.09
参議院比例代表選出議員	22・7・11	48	政党数 12	138,484	65,415	73,069	76,024	36,504	39,520	54.90	55.80	54.09
			候補者数 186									
北海道知事	23・4・10	1	4	136,214	64,195	72,019	74,587	35,533	39,054	54.76	55.35	54.23
北海道議会議員	23・4・10	3	4	136,116	64,127	71,989	74,260	35,364	38,896	54.56	55.15	54.03
帯広市議会議員	23・4・24	32	35	135,844	63,953	71,891	70,149	33,107	37,042	51.64	51.77	51.53
衆議院小選挙区選出議員	24・12・16	1	3	139,239	65,736	73,503	76,874	37,328	39,546	55.21	56.78	53.80
衆議院比例代表選出議員	24・12・16	8	政党数 10	139,239	65,736	73,503	76,834	37,301	39,533	55.18	56.74	53.78
			候補者数 48									
参議院選挙区選出議員	25・7・21	2	6	140,728	66,558	74,170	70,172	33,864	36,308	49.86	50.88	48.95
参議院比例代表選出議員	25・7・21	48	政党数 12	140,728	66,558	74,170	70,169	33,859	36,310	49.86	50.87	48.96
			候補者数 162									
市長	26.4.13	1	1				無投票					
衆議院小選挙区選出議員	26・12・14	1	3	139,638	65,741	73,897	75,963	36,868	39,095	54.40	56.08	52.90
衆議院比例代表選出議員	26・12・14	8	政党数 9	139,638	65,741	73,897	75,917	36,862	39,055	54.37	56.07	52.85
			候補者数 39									
北海道知事	27.4.12	1	2	136,740	64,084	72,656	79,196	37,276	41,920	57.92	58.17	57.70
北海道議会議員	27.4.12	3	7	136,629	64,010	72,619	78,687	37,004	41,683	57.59	57.81	57.40
帯広市議会議員	27.4.26	29	35	136,613	63,977	72,636	68,962	32,195	36,767	50.48	50.32	50.62
参議院選挙区選出議員	28.7.10	3	10	142,776	67,171	75,605	73,964	35,306	38,658	51.80	52.56	51.13
参議院比例代表選出議員	28.7.10	48	政党数 12	142,776	67,171	75,605	73,952	35,293	38,659	51.80	52.54	51.13
			候補者数 164									
衆議院小選挙区選出議員	29.10.22	1	2	142,723	67,206	75,517	84,623	39,950	44,673	59.29	59.44	59.16
衆議院比例代表選出議員	29.10.22	8	政党数 9	142,723	67,206	75,517	84,584	39,923	44,661	59.26	59.40	59.14
			候補者数 42									

<資料> (市)選挙管理委員会事務局

(注) 選挙権年齢の引下げに伴い平成28年7月10日執行の参議院選挙より年齢満18歳以上満20歳未満の者を含む。

(3) 投票区別登録者数

(単位：人)

投票区	投票所名	平成29年12月1日現在			H28.12.2現在 登録者数	前年対比 増△減
		計	男	女		
1	市民活動プラザ六中	2,973	1,423	1,550	2,964	9
2	東小学校	1,515	734	781	1,560	△ 45
3	柏小学校	1,764	822	942	1,720	44
4	総合体育館	1,559	736	823	1,483	76
5	東コミュニティセンター	2,662	1,265	1,397	2,710	△ 48
6	帯広保育所	2,270	1,075	1,195	2,339	△ 69
7	北栄小学校	3,026	1,454	1,572	3,019	7
8	開西小学校	2,601	1,203	1,398	2,609	△ 8
9	第一中学校	3,695	1,715	1,980	3,702	△ 7
10	帯広小学校	2,867	1,404	1,463	2,854	13
11	光南小学校	3,720	1,674	2,046	3,789	△ 69
12	おひさま保育園	1,946	892	1,054	1,912	34
13	花園小学校	3,039	1,388	1,651	3,053	△ 14
14	鉄南コミュニティセンター	4,456	2,095	2,361	4,477	△ 21
15	第四中学校	3,762	1,711	2,051	3,737	25
16	豊成小学校	5,153	2,432	2,721	5,077	76
17	中央福祉センター	3,686	1,737	1,949	3,708	△ 22
18	緑丘小学校	4,213	2,000	2,213	4,290	△ 77
19	南町中学校	3,468	1,611	1,857	3,403	65
20	南コミュニティセンター	4,875	2,301	2,574	4,844	31
21	栄保育園	4,123	1,961	2,162	4,141	△ 18
22	栄小学校	4,590	2,220	2,370	4,516	74
23	啓西小学校	2,939	1,228	1,711	2,994	△ 55
24	緑西コミュニティセンター	3,426	1,614	1,812	3,474	△ 48
25	第五中学校	2,742	1,288	1,454	2,778	△ 36
26	若葉小学校	3,075	1,444	1,631	3,050	25
27	緑南福祉センター	3,366	1,841	1,525	3,263	103
28	稲田小学校	3,049	1,417	1,632	3,071	△ 22
29	西小学校	4,259	2,075	2,184	4,296	△ 37
30	西10号会館	3,453	1,639	1,814	3,494	△ 41
31	大空小学校	4,220	1,923	2,297	4,272	△ 52
32	大空会館	2,012	907	1,105	2,008	4
33	啓北コミュニティセンター	3,770	1,763	2,007	3,759	11
34	川西農業者研修センター	1,717	840	877	1,655	62
35	富士農業センター	291	141	150	293	△ 2
36	上帯広農業センター	262	131	131	264	△ 2
37	清川農業センター	483	234	249	493	△ 10
38	広野農業担い手センター	413	201	212	416	△ 3
39	戸蔦林業センター	181	87	94	185	△ 4
40	愛国農業センター	411	194	217	422	△ 11
41	大正農業者トレーニングセンター	1,955	984	971	1,978	△ 23
42	以平農業センター	195	97	98	208	△ 13
43	泉連合会館	97	62	35	122	△ 25
44	広陽小学校	3,844	1,760	2,084	3,864	△ 20
45	ときわの森保育所	4,081	1,936	2,145	4,049	32
46	西陵中学校	2,899	1,355	1,544	2,902	△ 3
47	明和小学校	4,695	2,160	2,535	4,718	△ 23
48	森の里小学校	4,998	2,297	2,701	5,057	△ 59
49	自由が丘福祉センター	1,857	837	1,020	1,848	9
50	森の交流館・十勝	2,218	1,046	1,172	2,238	△ 20
51	つつじが丘福祉センター	4,041	1,968	2,073	4,022	19
合 計		142,912	67,322	75,590	143,100	△ 188

<資料> (市) 選挙管理委員会事務局