

平成28年度 ばんえい競馬 発売成績 (累計)

平成29年5月30日
産業経済委員会提出資料1

平成28年度該当開催 [ばんえい競馬第1回1日目 ~ 第26回6日目 152日間]
平成27年度該当開催 [ばんえい競馬第1回1日目 ~ 第26回5日目 152日間]

区 分	発 売 金 額							入 場 人 員			1人当たり購買額								
	平 成 28 年 度			平 成 27 年 度		対 比		平成28年度	平成27年度	前年対比	平成28年度	平成27年度	前年対比						
	日数	発 売 額	予 算 額	日数	発 売 額	予 算	前 年												
帯広競馬場	152	1,370,893,900	1,435,621,000	152	1,481,134,100	95.49%	92.56%	267,997	282,932	94.72%	5,115	5,234	97.73%						
直営場外発売所	旭川北彩都	152	731,332,500	779,658,000	152	803,794,200	93.80%	90.99%	39,989	42,125	94.93%	18,288	19,081	95.84%					
	ミントスポット北見	152	360,901,900	370,144,000	152	364,140,000	97.50%	99.11%	31,743	31,885	99.55%	11,369	11,420	99.55%					
	ハロズ岩見沢	152	225,306,400	236,248,000	152	247,779,200	95.37%	90.93%	16,295	16,358	99.61%	13,826	15,147	91.28%					
	ハロズ釧路	152	95,299,000	101,016,000	152	112,117,100	94.34%	85.00%	16,918	17,670	95.74%	5,632	6,345	88.76%					
	ハロズ名寄	152	138,691,100	151,748,000	152	116,451,000	91.40%	119.10%	6,795	6,614	102.74%	20,410	17,606	115.93%					
	アプスポット網走	152	57,478,000	55,019,000	152	82,022,100	104.47%	70.08%	2,477	2,694	91.95%	23,204	30,446	76.21%					
	琴似駅前	152	141,604,900	150,786,000	152	146,477,100	93.91%	96.67%	18,512	20,508	90.27%	7,649	7,142	107.10%					
	イルムふかがわ	152	91,045,100	93,615,000	152	115,444,700	97.25%	78.86%	7,572	7,904	95.8%	12,023	14,605	82.32%					
	計		1,841,658,900	1,938,234,000		1,988,225,400	95.02%	92.63%	140,301	145,758	96.26%	13,126	13,640	96.23%					
電話投票	オッズパーク	152	5,225,315,200	5,433,313,000	152	4,757,874,200	96.17%	109.82%	/										
	オッズパーク(七重勝)	152	74,346,900	129,673,000	152	51,176,000	101.80%	145.28%											
	オッズパーク(五重勝)	152	57,661,300		152	57,893,800									99.60%				
	競馬モール	152	4,645,439,100	4,859,549,000	152	3,845,502,800	95.59%	120.80%											
	SPAT4	51	1,440,908,200	1,481,072,000	47	959,052,800	97.29%	150.24%											
	計		11,443,670,700	11,903,607,000		9,671,499,600	96.14%	118.32%											
広域	Aiba	123	932,126,400	959,699,000	125	956,666,000	97.13%	97.43%	(156,786)	(156,963)	(99.89%)	(5,945)	(6,094)	(97.55%)					
	BAOO東日本	60	47,310,700	50,902,300	55	53,045,000	92.94%	89.19%	(38,325)	(31,280)	(122.5%)	(1,234)	(1,695)	(72.80%)					
	BAOO西日本	64	106,018,200	113,067,000	63	110,164,000	93.77%	96.24%	(64,058)	(53,220)	(120.36%)	(1,655)	(2,069)	(79.99%)					
	ふるさとコーナー	60	20,639,900	22,724,000	55	23,686,000	90.83%	87.14%	/										
	その他広域	81	391,774,300	412,645,700	65	294,895,500	94.94%	132.85%											
	計		1,497,869,500	1,559,038,000		1,438,456,500	96.08%	104.13%											
場 外 計		14,783,199,100	15,400,879,000		13,098,181,500	95.99%	112.86%	/											
合 計	152	16,154,093,000	16,836,500,000	152	14,579,315,600	95.95%	110.80%							408,298	428,690	95.24%	/		
1 日 平 均		106,276,928	110,766,447		95,916,550	95.95%	110.80%							2,686	2,820	95.24%			

☆各対比は小数点以下第3位を四捨五入とし、1人当たり購買額は小数点以下を切り捨てる

☆入場人員に電話投票及び広域は含まない

平成29年度 ばんえい競馬 発売成績 (累計)

平成29年度該当開催 [ばんえい競馬第1回1日目 ~ 第3回6日目 16日間]
 平成28年度該当開催 [ばんえい競馬第1回1日目 ~ 第3回6日目 16日間]

平成29年5月30日
 産業経済委員会提出資料2

区 分	発 売 金 額							入 場 人 員			1人当たり購買額			
	平 成 29 年 度			平 成 28 年 度		対 比		平成29年度	平成28年度	前年対比	平成29年度	平成28年度	前年対比	
	日数	発 売 額	予 算 額	日数	発 売 額	予 算	前 年							
帯広競馬場	16	135,242,900	132,286,700	16	150,753,000	102.23%	89.71%	31,438	33,515	93.80%	4,301	4,498	95.62%	
直営場外発売所	旭川北彩都	16	62,048,800	78,595,300	16	87,570,500	78.95%	70.86%	4,116	4,540	90.66%	15,075	19,288	78.16%
	ミントスポット北見	16	38,796,800	29,175,500	16	34,939,800	132.98%	111.04%	3,387	3,451	98.15%	11,454	10,124	113.14%
	ハロズ岩見沢	16	22,177,800	21,076,100	16	24,721,900	105.23%	89.71%	1,743	1,767	98.64%	12,723	13,990	90.94%
	ハロズ釧路	16	9,711,600	9,532,000	16	10,924,200	101.88%	88.90%	1,901	1,977	96.16%	5,108	5,525	92.45%
	ハロズ名寄	16	10,575,400	11,310,600	16	12,707,600	93.50%	83.22%	688	710	96.90%	15,371	17,898	85.88%
	アプスポット網走	16	6,769,300	5,323,200	16	7,341,100	127.17%	92.21%	454	287	158.19%	14,910	25,578	58.29%
	琴似駅前	16	14,629,200	15,404,000	16	16,880,300	94.97%	86.66%	2,055	2,096	98.04%	7,118	8,053	88.39%
	イルムふかがわ	16	8,590,200	7,918,300	16	10,073,100	108.49%	85.28%	801	801	100.0%	10,724	12,575	85.28%
計		173,299,100	178,335,000		205,158,500	97.18%	84.47%	15,145	15,629	96.90%	11,442	13,126	87.17%	
電話投票	オッズパーク	16	582,706,300	546,455,700	16	566,418,600	106.63%	102.88%						
	オッズパーク(七重勝)	16	497,800	12,000,000	16	5,967,600	51.39%	8.34%						
	オッズパーク(五重勝)	16	5,669,300		16	5,762,900	98.38%							
	競馬モール	16	568,829,600	487,556,700	16	489,850,600	116.67%	116.12%						
	SPAT4	16	525,823,700	145,545,100	5	144,853,600	361.28%	363.00%						
	計		1,683,526,700	1,191,557,500		1,212,853,300	141.29%	138.81%						
広域	Aiba	10	69,760,900	53,230,600	10	66,719,700	131.05%	104.56%	(14,178	11,377	(124.62%)	(4,920	(5,864	(83.90%)
	BAOO東日本	5	3,873,700	3,122,500	3	2,460,200	124.06%	157.45%	(2,438	3,413	(71.4%)	(1,588	(720	(220.56%)
	BAOO西日本	5	6,435,100	7,333,900	8	10,367,800	87.74%	62.07%	(3,356	7,893	(42.52%)	(1,917	(1,313	(146.00%)
	ふるさとコーナー	6	2,331,100	1,420,100	6	1,610,500	164.15%	144.74%						
	その他広域	7	38,072,000	31,748,000	10	40,056,600	119.92%	95.05%						
	計		120,472,800	96,855,100		121,214,800	124.38%	99.39%						
場 外 計		1,977,298,600	1,466,747,600		1,539,226,600	134.81%	128.46%							
合 計	16	2,112,541,500	1,599,034,300	16	1,689,979,600	132.11%	125.00%	46,583	49,144	94.79%				
1 日 平 均		132,033,844	99,939,644		105,623,725	132.11%	125.00%	2,911	3,072	94.79%				

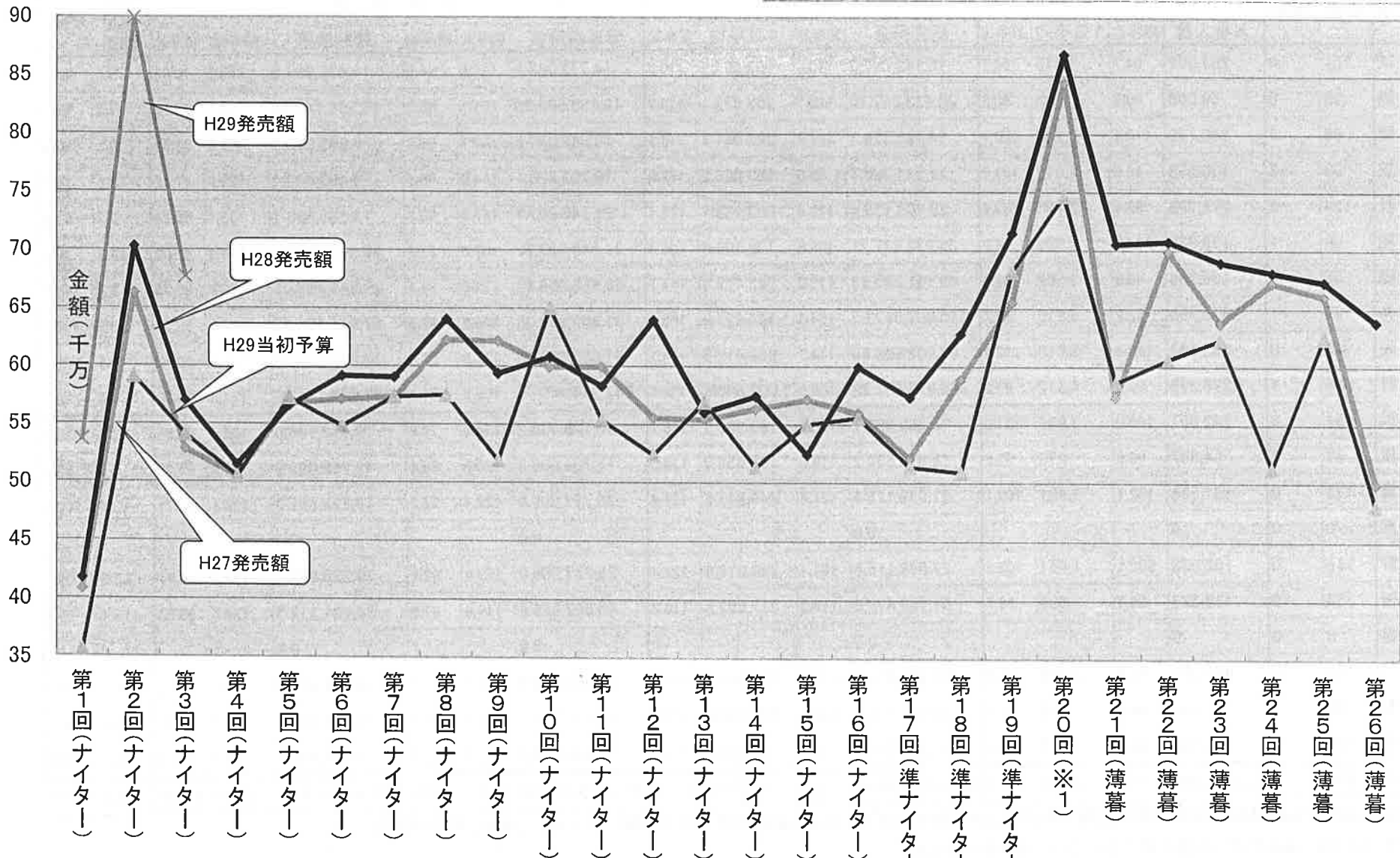
☆各対比は小数点以下第3位を四捨五入とし、1人当たり購買額は小数点以下を切り捨てる

☆入場人員に電話投票及び広域は含まない

H29 ばんえい十勝 3カ年発売額

平成29年5月30日
産業経済委員会提出資料3

H29発売額 H29当初予算額 H28発売額 H27発売額



※1 前半3日間デイ、後半2日間薄暮

地方競馬開催成績 平成28年4月 ~ 平成29年3月次

平成29年5月30日
産業経済委員会提出資料4

(単位:千円, 人, %, 日)

競馬場	日数	増減	入場人員				総売得金				場外発売						場内 購買 単価	前年比
			入場人員	前年比	1日平均	前年比	総売得金	前年比	1日平均	前年比	場外売得金	前年比	構成比	電話投票	前年比	構成比		
帯広・ば	151	0	267,997	94.7	1,775	94.7	16,142,495.2	110.8	106,903.9	110.8	14,772,383.2	112.9	91.5	11,435,254.5	118.3	70.84	5.1	97.7
門別	80	0	50,006	90.5	625	90.5	20,213,847.70	120.7	252,673.1	120.7	19,855,508.20	121.7	98.2	15,536,747.40	130.2	76.86	7.2	94.2
盛岡	66	6	145,170	110.1	2,200	100.1	14,723,374.3	127.7	223,081.4	116.1	13,542,987.6	118.1	92.0	7,891,909.3	132.0	53.60	8.1	97.6
水沢	63	-8	130,558	89.6	2,072	101.0	11,584,765.1	99.6	183,885.2	112.3	10,203,820.1	114.0	88.1	5,493,689.4	129.6	47.42	10.6	99.9
岩手県・計	129	-2	275,728	99.4	2,137	100.9	26,308,139.4	113.6	203,939.1	115.4	23,746,807.7	117.5	90.3	13,385,598.7	133.1	50.88	9.3	97.6
浦和	50	1	179,637	97.8	3,593	95.9	38,975,331.71	108.8	779,506.6	106.6	35,546,820.71	107.9	91.2	22,249,705.81	114.2	57.09	19.1	99.3
船橋	55	1	168,736	90.6	3,068	89.0	49,141,395.83	113.8	893,479.9	111.7	46,263,956.63	112.6	94.1	29,841,459.03	122.5	60.73	17.1	111.3
大井	97	-1	573,308	92.2	5,910	93.2	115,907,917.95	104.3	1,194,927.0	105.3	103,903,909.65	106.8	89.6	67,571,199.15	114.1	58.30	20.9	100.9
川崎	63	0	353,597	112.4	5,613	112.4	62,962,986.80	114.7	999,412.5	114.7	57,630,058.60	115.9	91.5	37,870,747.60	124.9	60.15	15.1	92.0
南関東・計	265	1	1,275,278	97.6	4,812	97.3	266,987,632.29	108.9	1,007,500.5	108.5	243,344,745.59	109.9	91.1	157,533,111.59	117.8	59.00	18.5	99.1
金沢	81	3	242,651	105.0	2,996	101.2	15,389,881.7	123.2	189,998.5	118.7	12,129,733.2	124.9	78.8	9,473,966.0	138.4	61.56	13.4	99.0
笠松	97	1	94,397	98.8	973	97.8	18,978,634.2	119.8	195,656.0	118.5	17,734,508.9	120.5	93.4	12,768,099.0	132.8	67.28	13.2	97.7
名古屋	112	0	162,538	102.1	1,451	102.1	27,979,115.6	121.4	249,813.5	121.4	25,777,609.9	123.4	92.1	19,223,865.7	134.1	68.71	13.5	100.1
中京	0	0	0				0.0				0.0			0.0				
愛知県・計	112	0	162,538	102.1	1,451	102.1	27,979,115.6	121.4	249,813.5	121.4	25,777,609.9	123.4	92.1	19,223,865.7	134.1	68.71	13.5	100.1
園田	163	0	413,327	96.7	2,536	96.7	51,762,679.6	116.3	317,562.5	116.3	45,507,859.5	119.8	87.9	34,434,372.3	129.6	66.52	15.1	99.6
姫路	0	0	0				0.0				0.0			0.0				
兵庫県・計	163	0	413,327	96.7	2,536	96.7	51,762,679.6	116.3	317,562.5	116.3	45,507,859.5	119.8	87.9	34,434,372.3	129.6	66.52	15.1	99.6
高知	106	2	70,549	94.4	666	92.6	25,331,774.2	132.4	238,979.0	129.9	24,175,209.7	132.1	95.4	22,083,595.2	134.9	87.18	16.4	104.4
佐賀	106	-3	328,069	96.3	3,095	99.0	17,906,999.7	108.6	168,934.0	111.7	14,935,077.2	115.5	83.4	11,029,994.6	125.1	61.60	9.1	96.9
全国・計	1,290	2	3,180,540	97.8	2,466	97.7	487,001,199.59	113.0	377,520.3	112.8	441,979,443.09	114.7	90.8	306,904,604.99	124.0	63.02	14.2	99.1

注1: 電話投票売得金額は場外売得金額の内数、構成比は総売得金に占める比率、場内購買単価は本場における1人当りの平均購買額

注2: 前年比のうち、場外発売・電話投票においては1日平均との比較

※ この成績表は月次締めとしているので、月単位(1日から月末日まで)で開催成績を集計している。

※ 重勝式の売得金は電話投票扱いとしている。

地方競馬開催成績 平成29年4月次

平成29年5月30日
産業経済委員会提出資料5

(単位:千円, 人, %, 日)

競馬場	日数	増減	入場人員				総売得金				場外発売						場内 購買 単価	前年比
			入場人員	前年比	1日平均	前年比	総売得金	前年比	1日平均	前年比	場外売得金	前年比	構成比	電話投票	前年比	構成比		
帯広・ば	6	1	9,653	89.8	1,609	74.8	861,412.2	162.0	143,568.7	135.0	811,192.9	140.1	94.2	699,900.9	152.1	81.25	5.2	113.5
門別	4	0	2,611	94.2	653	94.2	1,081,491.30	108.9	270,372.8	108.9	1,061,717.30	109.1	98.2	894,018.10	115.3	82.67	7.6	105.8
盛岡	2	2	9,191	—	4,596	—	461,369.4	—	230,684.7	—	416,184.1	—	90.2	257,363.6	—	55.78	4.9	—
水沢	12	0	25,717	100.2	2,143	100.2	2,580,204.1	113.0	215,017.0	113.0	2,336,647.0	115.6	90.6	1,432,420.0	138.1	55.52	9.5	92.3
岩手県・計	14	2	34,908	136.0	2,493	116.6	3,041,573.5	133.2	217,255.3	114.1	2,752,831.1	116.8	90.5	1,689,783.6	139.7	55.56	8.3	80.6
浦和	5	0	17,653	85.4	3,531	85.4	4,431,277.05	101.9	886,255.4	101.9	4,074,045.15	103.0	91.9	2,652,970.65	114.5	59.87	20.2	107.2
船橋	5	0	11,894	76.7	2,379	76.7	5,256,270.93	118.5	1,051,254.2	118.5	5,027,688.03	120.7	95.7	3,459,953.53	130.6	65.83	19.2	109.6
大井	5	-5	24,823	53.4	4,965	106.9	6,324,432.32	51.8	1,264,886.5	103.7	5,747,075.82	103.4	90.9	3,804,847.22	109.6	60.16	23.3	99.3
川崎	5	4	23,321	631.5	4,664	126.3	5,305,789.97	669.0	1,061,158.0	133.8	4,932,109.47	135.7	93.0	3,436,634.27	154.8	64.77	16.0	89.5
南関東・計	20	-1	77,691	90.0	3,885	94.5	21,317,770.27	97.9	1,065,888.5	102.8	19,780,918.47	104.1	92.8	13,354,405.67	113.5	62.64	19.8	94.0
金沢	10	1	34,213	138.9	3,421	125.0	2,130,664.5	125.0	213,066.5	112.5	1,752,768.4	117.5	82.3	1,466,255.3	126.3	68.82	11.0	75.1
笠松	8	-2	7,602	74.2	950	92.7	1,748,309.4	87.8	218,538.7	109.7	1,646,514.4	111.7	94.2	1,230,856.3	120.1	70.40	13.4	91.7
名古屋	8	0	9,918	97.7	1,240	97.7	2,149,218.9	112.5	268,652.4	112.5	2,013,514.7	113.8	93.7	1,528,203.1	119.1	71.11	13.7	99.3
中京	0	0	0				0.0				0.0			0.0				
愛知県・計	8	0	9,918	97.7	1,240	97.7	2,149,218.9	112.5	268,652.4	112.5	2,013,514.7	113.8	93.7	1,528,203.1	119.1	71.11	13.7	99.3
園田	12	-1	25,762	85.1	2,147	92.1	4,697,623.5	121.2	391,468.6	131.3	4,273,944.6	136.1	91.0	3,475,741.4	147.1	73.99	16.4	105.2
姫路	0	0	0				0.0				0.0			0.0				
兵庫県・計	12	-1	25,762	85.1	2,147	92.1	4,697,623.5	121.2	391,468.6	131.3	4,273,944.6	136.1	91.0	3,475,741.4	147.1	73.99	16.4	105.2
高知	8	0	5,243	97.9	655	97.9	2,103,894.8	140.5	262,986.9	140.5	2,028,147.8	143.8	96.4	1,871,174.4	148.9	88.94	14.4	88.6
佐賀	9	0	38,127	115.7	4,236	115.7	1,830,137.0	125.1	203,348.6	125.1	1,571,312.6	131.2	85.9	1,323,198.2	148.3	72.30	6.8	84.2
全国・計	99	0	245,728	102.8	2,482	102.8	40,962,095.37	107.7	413,758.5	107.7	37,692,862.27	109.6	92.0	27,533,536.97	120.4	67.22	13.3	87.7

注1: 電話投票売得金額は場外売得金額の内数、構成比は総売得金に占める比率、場内購買単価は本場における1人当りの平均購買額

注2: 前年比のうち、場外発売・電話投票においては1日平均との比較

※ この成績表は月次締めとしているので、月単位(1日から月末日まで)で開催成績を集計している。

※ 重勝式の売得金は電話投票扱いとしている。

平成28年4月 ～ 平成29年3月次 公営競技開催成績

平成29年5月30日
産業経済委員会提出資料6

(単位:千円)

	年度	日数	入場人員	前年比	売得金額	前年比	一日平均				場外発売		内電話投票	
							入場人員	前年比	売得金額	前年比	売得金額	前年比	売得金額	前年比
J R A	27	288	6,298,706		2,607,505,766.7		21,871		9,053,839.5		2,517,126,092.7		1,663,330,243.1	
	28	286	6,246,608	99.2%	2,670,755,235.3	102.4%	21,841	99.9%	9,338,305.0	103.1%	2,583,186,461.1	102.6%	1,748,450,828.8	105.1%
ボ ー ト	27	4,402	217,018,532		1,042,282,409.3		49,300		236,774.7		883,608,949.0		407,088,027.3	
	28	4,559	254,024,648	117.1%	1,111,151,064.6	106.6%	55,719	113.0%	243,726.9	102.9%	964,066,093.6	109.1%	474,990,198.1	116.7%
競 輪	27	2,196	3,303,425		630,805,270.9		1,504		287,251.9		593,278,048.4		152,589,932.4	
	28	2,172	2,949,466	89.3%	634,598,214.6	100.6%	1,358	90.3%	292,172.3	101.7%	602,168,269.1	101.5%	159,248,335.7	104.4%
オ ー ト	27	464	1,657,126		67,849,594.8		3,571		146,227.6		51,873,950.9		26,336,840.9	
	28	439	1,538,074	92.8%	65,416,266.3	96.4%	3,504	98.1%	149,012.0	101.9%	51,418,610.8	99.1%	27,275,410.2	103.6%
地 方 競 馬	27	1,288	3,250,824		431,027,383.03		2,524		334,648.6		384,602,869.73		247,111,537.63	
	28	1,290	3,180,540	97.8%	487,001,199.59	113.0%	2,466	97.7%	377,520.3	112.8%	441,979,443.09	114.9%	306,904,604.99	124.2%
合 計	27	8,638	231,528,613		4,779,470,424.73		26,803		553,307.5		4,430,489,910.73		2,496,456,581.33	
	28	8,746	267,939,336	115.7%	4,968,921,980.39	104.0%	30,636	114.3%	568,136.5	102.7%	4,642,818,877.69	104.8%	2,716,869,377.79	108.8%

※備 考: 日本中央競馬会・日本モーターボート競走会・JKA競輪事業チーム・JKAオートレース事業所の資料に基づき集計した。

なお、競艇の入場者数は、利用者数である。場外売得金額は、全競技において電話投票売得金額を含む。JRA、競輪、オート、地方競馬の重勝式の売上は電話投票扱いとして処理している。

※地方競馬の成績も月次処理としているので、他種競技同様に月末締め(1日から月末日までの期間集計)での開催成績となっている。