

# 平成29年度 ばんえい競馬 発売成績 (累計)

平成29年11月21日  
産業経済委員会提出資料1

平成29年度該当開催 [ばんえい競馬第1回1日目 ~ 第16回 3日目 91日間]  
平成28年度該当開催 [ばんえい競馬第1回1日目 ~ 第16回 3日目 91日間]

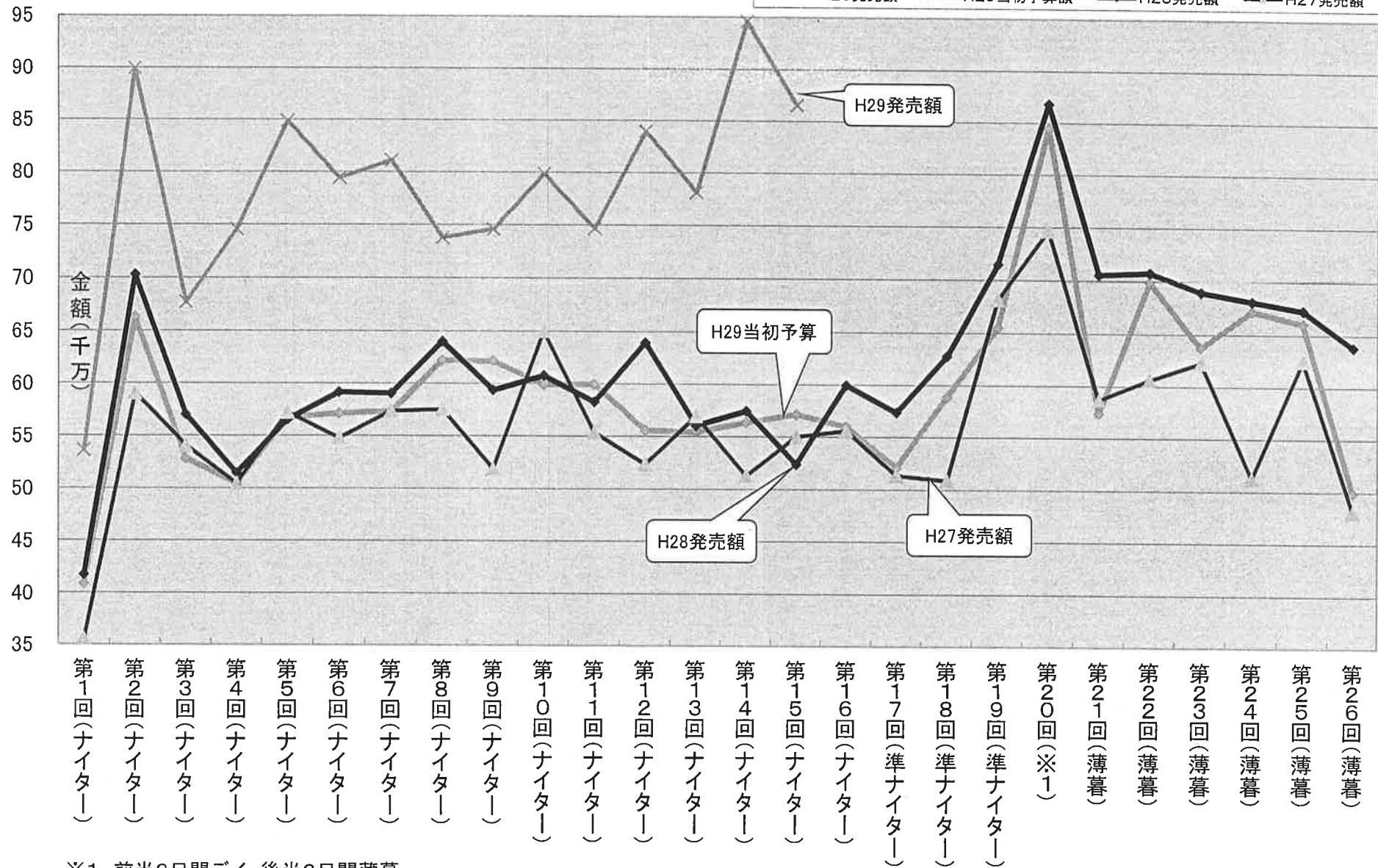
区 分	発 売 金 額							入 場 人 員			1人当たり購買額			
	平 成 29 年 度			平 成 28 年 度		対 比		平成29年度	平成28年度	前年対比	平成29年度	平成28年度	前年対比	
	日数	発 売 額	予 算 額	日数	発 売 額	予 算	前 年							
帯広競馬場	91	793,487,200	716,648,700	91	810,873,600	110.72%	97.86%	200,379	181,988	110.11%	3,959	4,455	88.87%	
直営場外発売所	旭川北彩都	91	364,067,400	401,832,000	91	443,686,200	90.60%	82.06%	23,154	23,987	96.53%	15,723	18,496	85.01%
	ミントスポット北見	91	259,446,700	176,435,800	91	209,603,700	147.05%	123.78%	19,289	18,687	103.22%	13,450	11,216	119.92%
	ハロンズ岩見沢	91	140,962,900	117,501,000	91	136,505,400	119.97%	103.27%	10,065	9,566	105.22%	14,005	14,269	98.15%
	ハロンズ釧路	91	57,783,400	51,016,700	91	58,005,700	113.26%	99.62%	10,588	9,968	106.22%	5,457	5,819	93.78%
	ハロンズ名寄	91	59,055,100	76,746,700	91	85,086,100	76.95%	69.41%	3,788	3,793	99.87%	15,590	22,432	69.50%
	アプスポット網走	91	40,509,700	24,617,100	91	33,670,100	164.56%	120.31%	2,494	1,454	171.53%	16,242	23,156	70.14%
	琴似駅前	91	81,635,000	78,270,800	91	85,060,800	104.30%	95.97%	10,911	10,418	104.73%	7,481	8,164	91.63%
	イルムふかがわ	91	52,677,800	43,160,700	91	54,402,900	122.05%	96.83%	4,423	4,334	102.1%	11,909	12,552	94.88%
	計		1,056,138,000	969,580,800		1,106,020,900	108.93%	95.49%	84,712	82,207	103.05%	12,467	13,454	92.66%
電話投票	オッズパーク	91	3,168,008,100	2,937,820,100	91	2,950,649,200	107.84%	107.37%	(注) 電話投票及び広域は含まない					
	オッズパーク(七重勝)	91	17,744,200	68,250,000	91	22,893,200	96.90%	77.51%						
	オッズパーク(五重勝)	91	48,390,900		91	34,102,600	141.90%							
	競馬モール	91	3,089,833,200	2,595,115,700	91	2,529,846,100	119.06%	122.14%						
	SPAT4	91	3,187,983,400	1,481,756,200	30	755,085,400	215.15%	422.20%						
	計		9,511,959,800	7,082,942,000		6,292,576,500	134.29%	151.16%						
広域	Aiba	74	532,367,300	424,244,800	72	497,035,100	125.49%	107.11%	( 102,768	85,047 )	( 120.84% )	( 5,180 )	( 5,844 )	( 88.64% )
	BAOO東日本	30	19,150,100	15,435,600	19	14,564,200	124.06%	131.49%	( 13,192	14,541 )	( 90.7% )	( 1,451 )	( 1,001 )	( 144.96% )
	BAOO西日本	29	43,091,600	47,395,100	26	40,214,700	90.92%	107.15%	( 28,304	22,493 )	( 125.83% )	( 1,522 )	( 1,787 )	( 85.17% )
	ふるさとコーナー	38	15,865,200	11,076,200	34	11,694,300	143.24%	135.67%						
	その他広域	45	202,549,000	145,322,600	45	185,881,100	139.38%	108.97%						
	計		813,023,200	643,474,300		749,389,400	126.35%	108.49%						
場 外 計		11,381,121,000	8,695,997,100		8,147,986,800	130.88%	139.68%							
合 計	91	12,174,608,200	9,412,645,800	91	8,958,860,400	129.34%	135.89%	285,091	264,195	107.91%				
1 日 平 均		133,786,903	103,435,668		98,449,015	129.34%	135.89%	3,133	2,903	107.91%				

☆各対比は小数点以下第3位を四捨五入とし、1人当たり購買額は小数点以下を切り捨てる

☆入場人員に電話投票及び広域は含まない

# H29 ばんえい十勝 3カ年発売額

平成29年11月21日  
産業経済委員会提出資料2



※1 前半3日間デイ、後半2日間薄暮

地方競馬開催成績 平成29年4月～平成29年10月次

平成29年11月21日  
産業経済委員会提出資料3

(単位:千円, 人, %, 日)

競馬場	日数	増減	入場人員				総売得金				場外発売						場内 購買 単価	前年比
			入場人員	前年比	1日平均	前年比	総売得金	前年比	1日平均	前年比	場外売得金	前年比	構成比	電話投票	前年比	構成比		
帯広・ば	85	0	191,341	108.9	2,251	108.9	11,335,461.6	134.0	133,358.4	134.0	10,590,349.3	137.7	93.4	8,849,401.8	149.4	78.07	3.9	88.6
門別	75	1	48,440	106.7	646	105.2	22,985,689.22	125.6	306,475.9	123.9	22,622,802.02	124.2	98.4	18,623,962.12	131.3	81.02	7.5	104.1
盛岡	56	-7	121,289	86.5	2,166	97.4	14,559,406.1	102.0	259,989.4	114.8	13,599,640.5	116.5	93.4	9,038,683.7	132.3	62.08	7.9	97.8
水沢	36	6	67,546	115.2	1,876	96.0	8,147,121.9	139.6	226,308.9	116.3	7,399,484.6	119.3	90.8	4,653,138.7	140.9	57.11	11.1	97.4
岩手県・計	92	-1	188,835	95.0	2,053	96.0	22,706,528.0	112.9	246,810.1	114.2	20,999,125.1	116.0	92.5	13,691,822.4	132.6	60.30	9.0	99.8
浦和	26	0	93,345	91.9	3,590	91.9	21,576,271.17	107.1	829,856.6	107.1	19,615,969.37	107.6	90.9	13,012,690.87	117.9	60.31	21.0	111.2
船橋	37	7	140,595	133.5	3,800	108.3	33,968,507.48	127.0	918,067.8	103.0	32,102,071.28	104.2	94.5	21,540,255.48	111.4	63.41	13.3	78.7
大井	59	-1	402,585	105.6	6,823	107.4	72,782,638.42	103.6	1,233,604.0	105.4	65,235,427.32	106.1	89.6	44,760,426.92	112.9	61.50	18.7	92.5
川崎	39	0	219,631	118.3	5,632	118.3	37,466,926.50	116.3	960,690.4	116.3	34,555,607.60	117.3	92.2	23,900,648.10	127.2	63.79	13.3	89.3
南関東・計	161	6	856,156	110.7	5,318	106.5	165,794,343.57	111.0	1,029,778.5	106.9	151,509,075.57	107.9	91.4	103,214,021.37	115.8	62.25	16.7	91.0
金沢	63	2	178,674	95.8	2,836	92.7	14,316,844.1	118.7	227,251.5	115.0	11,940,754.1	121.7	83.4	9,983,529.2	129.4	69.73	13.3	97.2
笠松	53	1	49,174	99.4	928	97.6	10,912,991.7	113.3	205,905.5	111.1	10,240,296.1	112.3	93.8	7,892,769.3	121.1	72.32	13.7	98.2
名古屋	66	5	88,216	99.5	1,337	92.0	17,276,096.4	115.5	261,759.0	106.7	16,071,290.1	108.0	93.0	12,826,014.9	114.6	74.24	13.7	100.1
中京	0	0	0				0.0				0.0			0.0				
愛知県・計	66	5	88,216	99.5	1,337	92.0	17,276,096.4	115.5	261,759.0	106.7	16,071,290.1	108.0	93.0	12,826,014.9	114.6	74.24	13.7	100.1
園田	91	0	212,351	89.8	2,334	89.8	32,646,944.2	117.6	358,757.6	117.6	29,453,184.6	121.4	90.2	23,132,351.5	128.5	70.86	15.0	101.0
姫路	0	0	0				0.0				0.0			0.0				
兵庫県・計	91	0	212,351	89.8	2,334	89.8	32,646,944.2	117.6	358,757.6	117.6	29,453,184.6	121.4	90.2	23,132,351.5	128.5	70.86	15.0	101.0
高知	56	0	35,356	93.4	631	93.4	13,414,168.6	143.8	239,538.7	143.8	12,877,581.3	147.5	96.0	11,828,764.8	152.1	88.18	15.2	96.1
佐賀	54	-8	174,379	91.3	3,229	104.8	9,956,603.1	113.0	184,381.5	129.7	8,459,288.8	136.7	85.0	7,031,299.1	150.3	70.62	8.6	96.2
全国・計	796	6	2,022,922	102.0	2,541	101.2	321,345,670.49	115.3	403,700.6	114.4	294,763,746.99	116.3	91.7	217,073,936.49	125.6	67.55	13.1	95.3

注1: 電話投票売得金額は場外売得金額の内数、構成比は総売得金に占める比率、場内購買単価は本場における1人当りの平均購買額

注2: 前年比のうち、場外発売・電話投票においては1日平均との比較

※ この成績表は月次締めとしているので、月単位(1日から月末日まで)で開催成績を集計している。

※ 重勝式の売得金は電話投票扱いとしている。

平成29年4月 ～ 平成29年10月次 公営競技開催成績

平成29年11月21日  
産業経済委員会提出資料4

(単位:千円)

	年度	日数	入場人員	前年比	売得金額	前年比	一日平均				場外発売		内電話投票	
							入場人員	前年比	売得金額	前年比	売得金額	前年比	売得金額	前年比
J R A	28	170	3,740,298		1,531,220,165.9		22,002		9,007,177.4		1,481,011,003.9		991,641,317.7	
	29	172	3,615,535	96.7%	1,578,010,671.8	103.1%	21,021	95.5%	9,174,480.7	101.9%	1,529,488,762.6	103.3%	1,054,312,804.5	106.3%
ボ ー ト	28	2,685	141,802,349		620,878,295.9		52,813		231,239.6		534,389,845.3		254,518,630.1	
	29	2,658	165,520,283	116.7%	691,969,361.4	111.5%	62,272	117.9%	260,334.6	112.6%	611,583,019.3	114.4%	324,865,975.9	127.6%
競 輪	28	1,269	1,730,529		360,506,962.4		1,364		284,087.4		341,435,101.0		89,808,994.2	
	29	1,273	1,557,870	90.0%	364,540,916.6	101.1%	1,224	89.7%	286,363.6	100.8%	347,922,678.6	101.9%	147,560,275.5	164.3%
オ ー ト	28	272	908,629		38,358,386.5		3,341		141,023.5		30,050,918.1		16,168,634.7	
	29	267	843,305	92.8%	38,172,910.7	99.5%	3,158	94.5%	142,969.7	101.4%	30,592,950.4	101.8%	16,752,569.6	103.6%
地 方 競 馬	28	790	1,983,514		278,802,412.89		2,511		352,914.4		251,448,504.29		171,537,320.09	
	29	796	2,022,922	102.0%	321,345,670.49	115.3%	2,541	101.2%	403,700.6	114.4%	294,763,746.99	117.2%	217,073,936.49	126.5%
合 計	28	5,186	150,165,319		2,829,766,223.59		28,956		545,654.9		2,638,335,372.59		1,523,674,896.79	
	29	5,166	173,559,915	115.6%	2,994,039,530.99	105.8%	33,597	116.0%	579,566.3	106.2%	2,814,351,157.89	106.7%	1,760,565,561.99	115.5%

※備 考: 日本中央競馬会・日本モーターボート競走会・JKA競輪事業チーム・JKAオートレース事業所の資料に基づき集計した。

なお、競艇の入場者数は、利用者数である。場外売得金額は、全競技において電話投票売得金額を含む。JRA、競輪、オート、地方競馬の重勝式の売上は電話投票扱いとして処理している。

※地方競馬の成績も月次処理としているので、他種競技同様に月末締め(1日から月末日までの期間集計)での開催成績となっている。